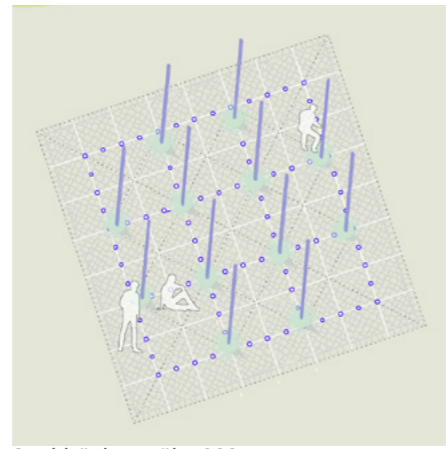
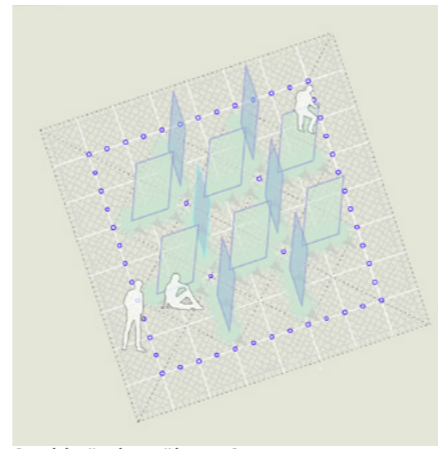


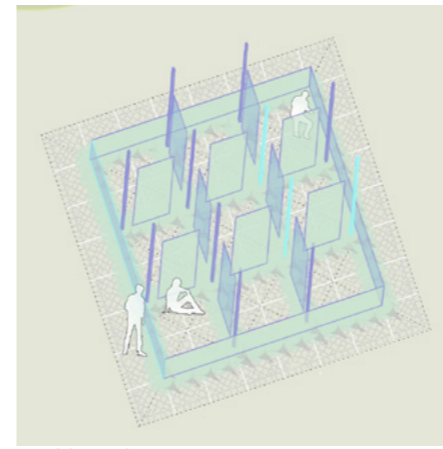
Strahlwand, Höhe 50 cm



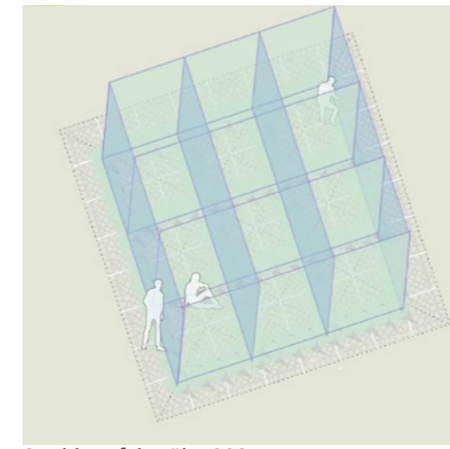
Strahlsäulen, Höhe 200 cm



Strahlwände, Höhe 150 cm



Strahl-Kombination



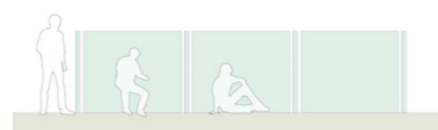
Strahlwurfel, Höhe 200 cm



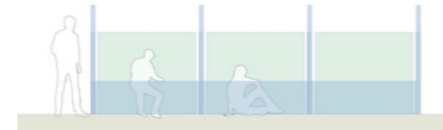
Ansicht, Höhe 50 cm



Ansicht, Höhe 200 cm



Ansicht, Höhe 150 cm



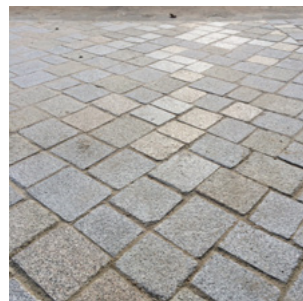
Ansicht, Kombination



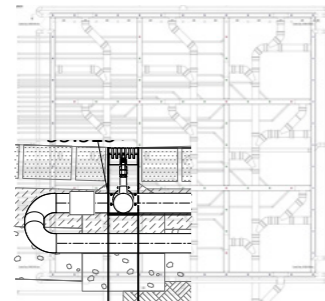
Ansicht, Höhe 200 cm



Image: Wasserwand



Pflaster am Wasserelement



Düse in der Rinne/ Technik



Image am Platz



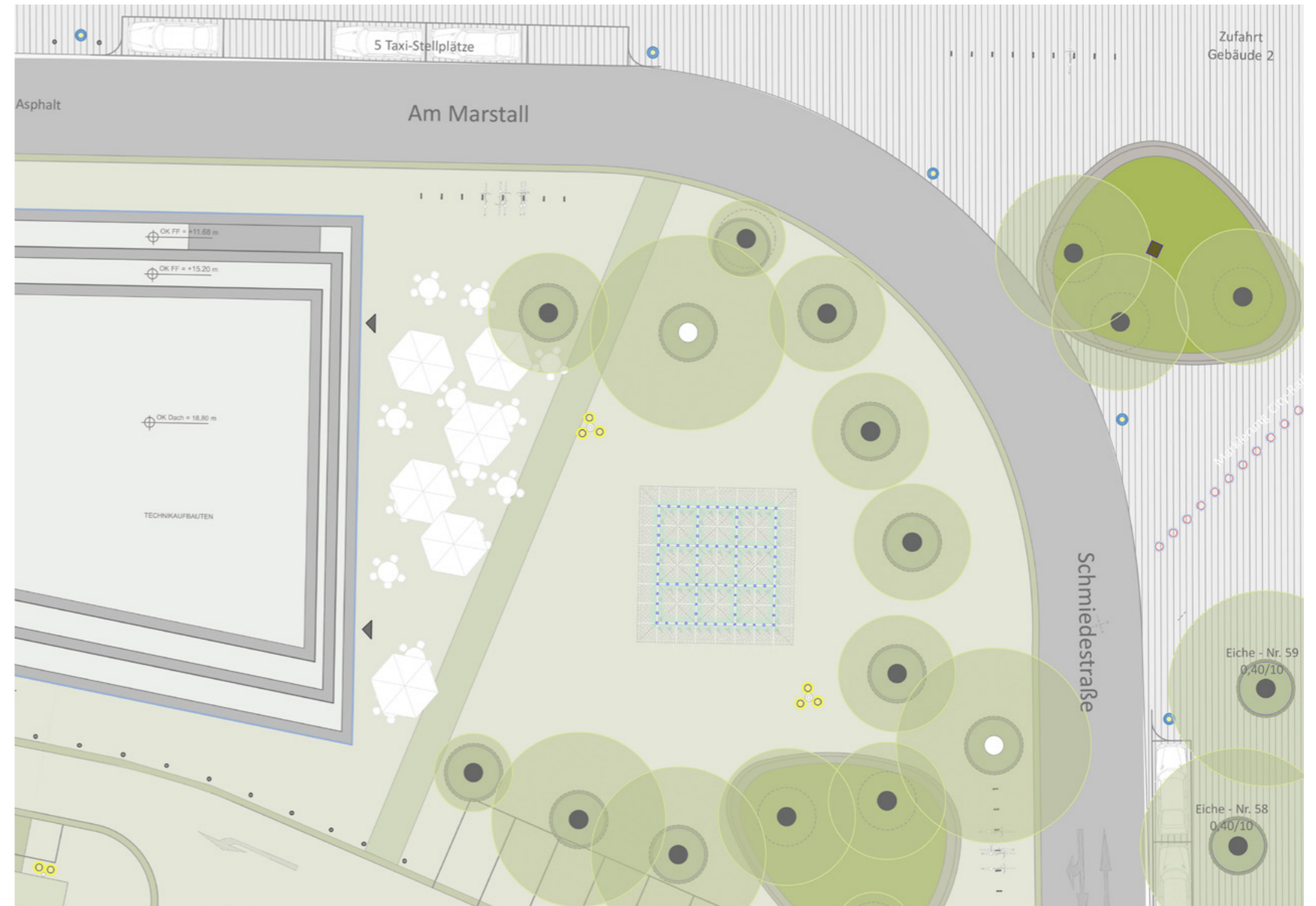
Image: Strahlhöhe variierbar



Abendbild: weißes Licht



Abendbild: Farblicht mit LED



Lageplan, Platz und Standort Wasserelement, 6 x 6, mit 90 Düsen, Strahlhöhe einstellbar, vom 50cm bis 200 cm, mit Wasserrücklaufsystem