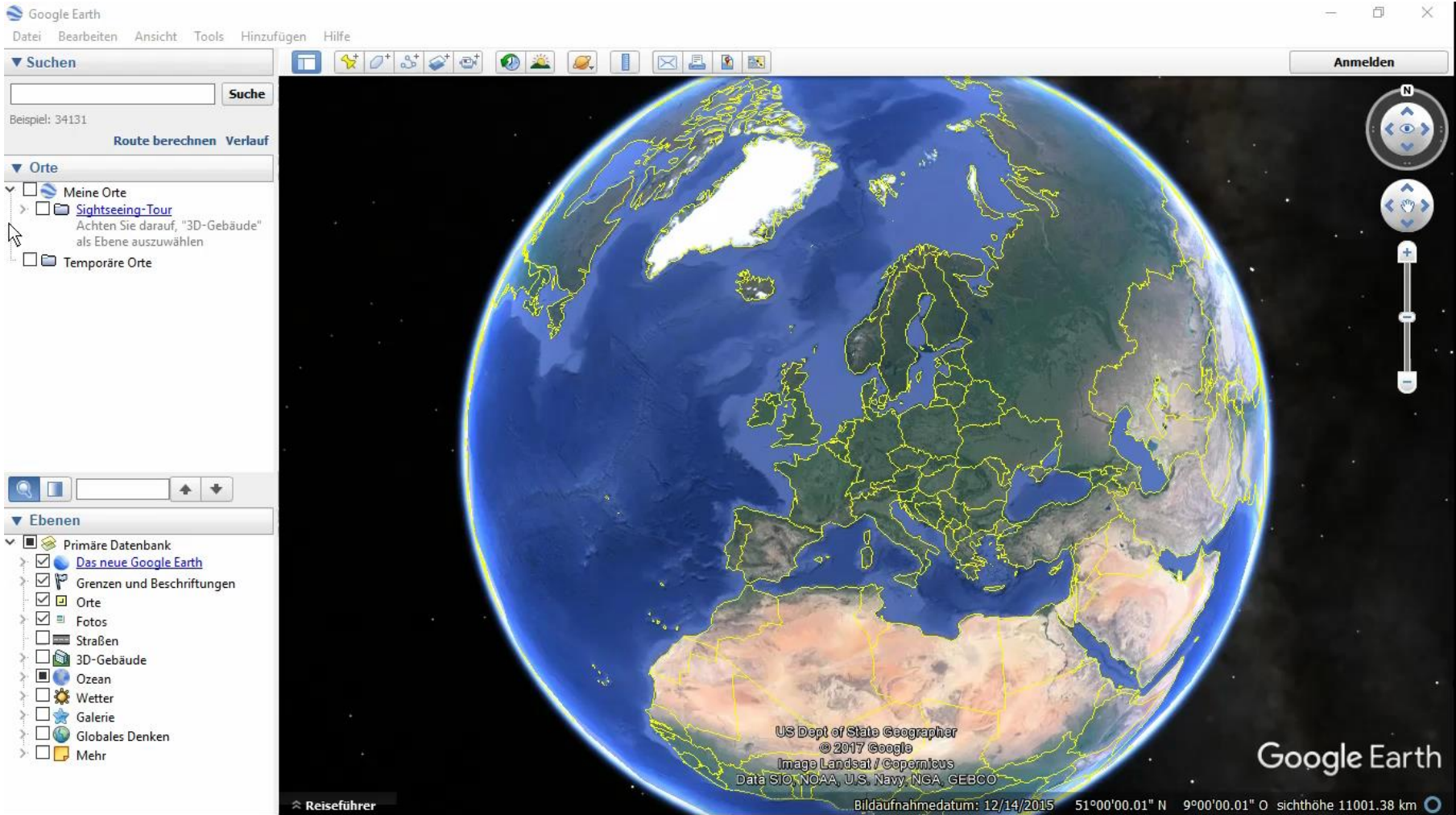


Grundschule Stammestraße



Grundschule Stammestraße



Grundschule Stammestraße



Schule seit 1887
Grundschule seit 1969
Ganztagsgrundschule seit 2017



Grundschule Stammestraße



309 Schülerinnen und Schüler
in 15 Klassen
Teilnahme
am Ganzttag ca. 60%

25 Lehrkräfte
2 Lehrkräfte im Vorbereitungsdienst
1 Sonderschullehrer ganze Stelle
1 Sonderschullehrerin 5 Std.
1 Schulsozialarbeiterin 25 Std.
8 pädagogische Mitarbeiterinnen
1 Sekretärin
1 Hausmeister
1 Hauswart

Wechselnde Anzahl ehrenamtlicher Helfer,
Lesehelfer, Praktikanten



Kooperationspartner im Ganzttag:
11 Mitarbeiterinnen u. Mitarbeiter

Grundschule Stammestraße



Nach Fertigstellung des Anbaus (voraussichtlich nach den Herbstferien) stehen die Räume für eine 4-zügige Grundschule nach dem Standardraumprogramm der Stadt Hannover in der Grundschule Stammestraße zur Verfügung



Für den teilgebundenen und offenen Ganztagsbetrieb gibt es zusätzliche Räume wie z.B. einen größeren Freizeitraum, eine Mensa und die Ausgabeküche

Grundschule Stammestraße



Schwerpunkte der schulischen und schulergänzenden Bildungsarbeit

Sport, Bewegung, Gesundheit



Mit kultureller Bildung von der Kita in die Schule

Theater, Musik,
künstlerisches Gestalten



MINT-Fächer



Stützpunktschule für beruflich Reisende



Grundschule Stammestraße



Trotz positiver Entwicklungen in den letzten Jahren ist der Bildungserfolg in Deutschland weiter stark von der sozialen Herkunft abhängig.

(Bildung in Niedersachsen 2017 - Veröffentlichung des MK)

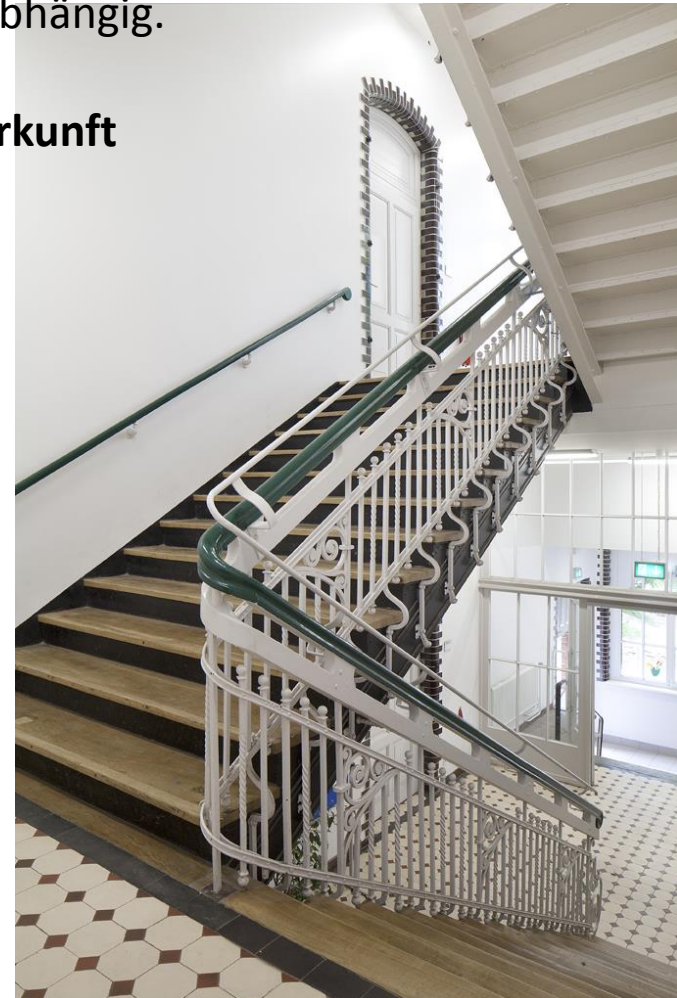
Herausforderung für die Bildungsarbeit – soziale Herkunft

44% SuS mit BUT-Berechtigung/
Hannover-Aktivpass

(Bezieher von [Tranferleistungen](#) in Ricklingen 21,6%)

So begegnen wir der Herausforderung:

- Einführung der teilgebundenen Ganztagschule für Jahrgang 3 und 4
- Offene Ganztagschule für Jahrgang 1 und 2
- Mehr Zeit für Bildung und Erziehung
- Unterstützung durch Schulsozialarbeit



Grundschule Stammestraße



Herausforderung für die Bildungsarbeit - Migration

56% unserer SuS haben einen [Migrationshintergrund](#)
31,2% der Bevölkerung im Stadtteil

39 SuS mit geringen oder keinen (7 SuS) deutschen Sprachkenntnissen

So begegnen wir der Herausforderung:

- Elternbildungsprogramm - Rucksack in der Grundschule
- Projekt - Integration macht Schule
- Sprachförderkurse
- Sprachfrühförderung vor der Einschulung
- Lesementoren
- Netzwerk für kulturelle Bildung
- Herkunftssprachlicher Unterricht



Grundschule Stammestraße

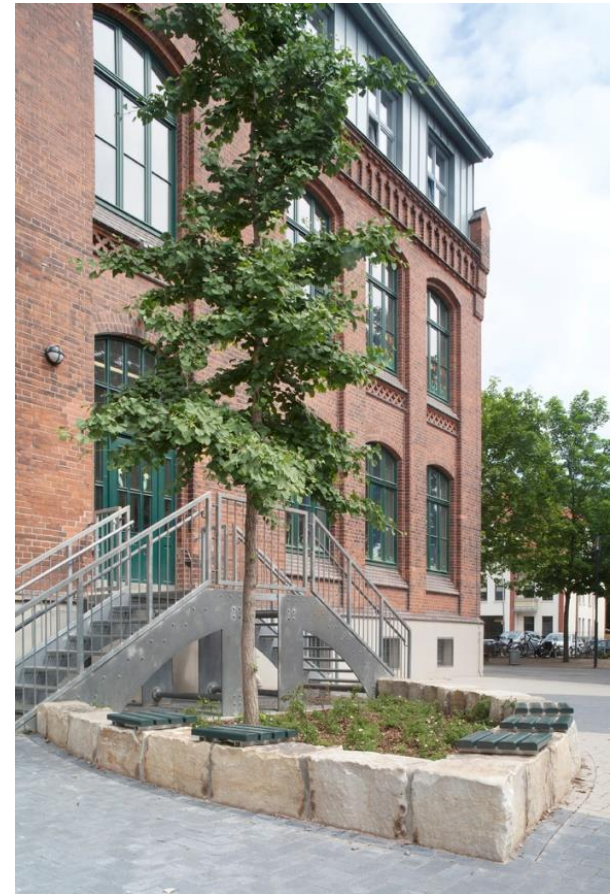


Herausforderung für die Bildungsarbeit - Inklusion

19 SuS (6,1%) mit einem festgestellten Unterstützungsbedarf aus den Bereichen Lernen, Hören, Sehen, Sprache, emotionale und soziale Entwicklung besuchen die GS Stammestraße

So begegnen wir der Herausforderung:

- Einsatz der Förderschullehrkräfte (31,5 Std.)
- Schulbegleitungen (2)
- Mobile Dienste der Förderschulen
- Mit dem Anbau endlich die notwendige Anzahl v. Differenzierungsräumen
- Zusammenarbeit mit KSD



Grundschule Stammestraße



Herausforderung für die Bildungsarbeit - Zukunft

Fazit

Die baulichen Voraussetzungen für das Anwachsen zur erwarteten 4-zügigkeit sind gegeben

Die Freiflächen sind eher gering – aber ausreichend

Die Weiterentwicklung der teilgebundenen Ganztags-schule – muss weitere Jahrgänge einbeziehen

Ausweitung/Anpassung der Schulsozialarbeit

Über die Grundversorgung hinausgehender Einsatz von Sonderschullehrern – multiprofessionelle Teams

Bürokratieabbau bei der Zusammenarbeit mit anderen Behörden zB. Region (BUT), KSD



Grundschule Stammestraße



Schwerpunkt: Sport , Bewegung, Gesundheit



Sportfreundliche
Schule



[zurück](#)

Grundschule Stammestraße

Schwerpunkt: Theater , Musik , Gestalten



Mit kultureller Bildung von der Kita in die Schule



[zurück](#)

Grundschule Stammestraße

Schwerpunkt: MINT-Fächer



[zurück](#)

Grundschule Stammestraße



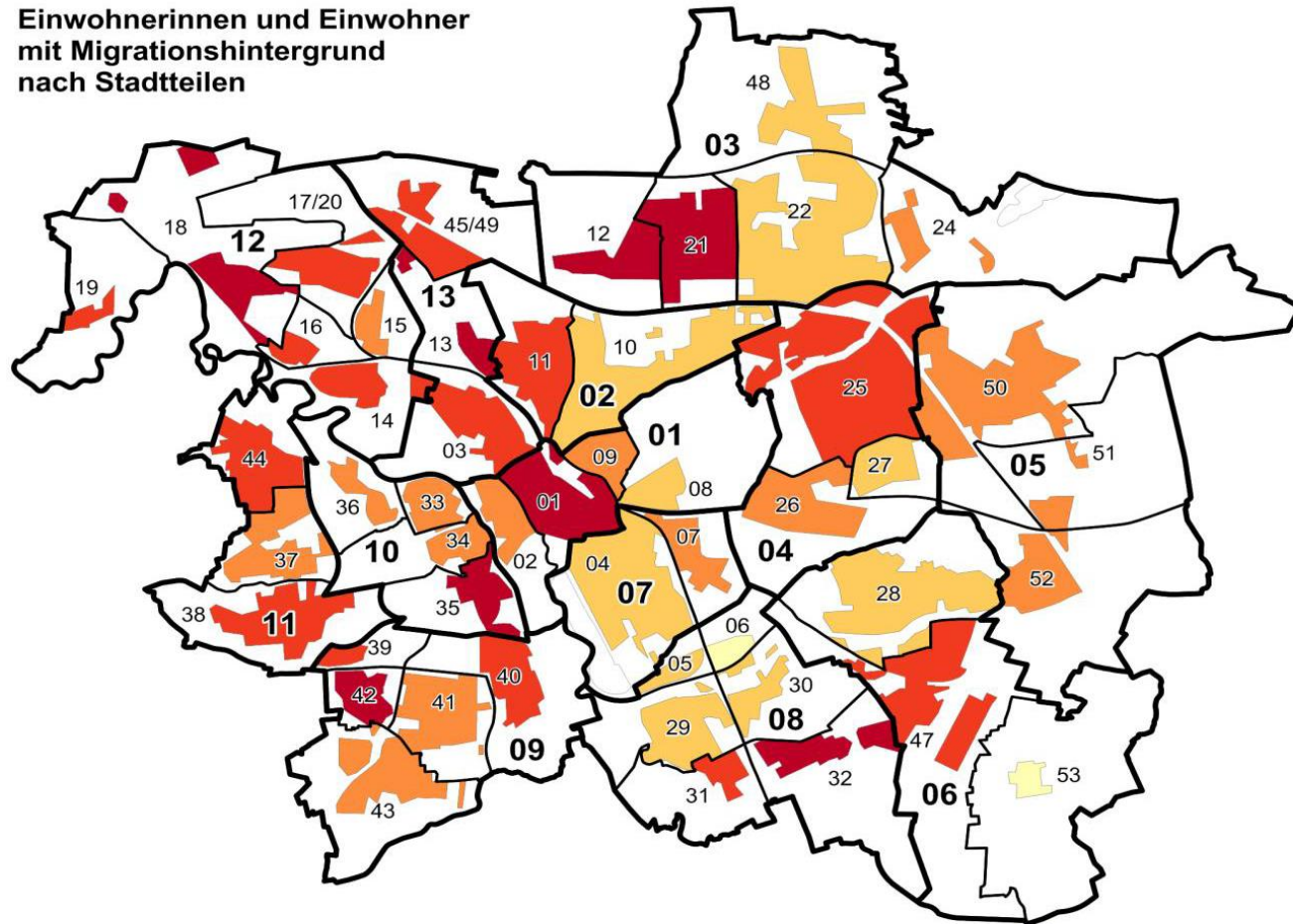
Stützpunktschule für beruflich Reisende



[zurück](#)

Stadtteil Ricklingen - Migrationshintergrund (31,6%) 4132 von 13022 Einwohnern

**Einwohnerinnen und Einwohner
mit Migrationshintergrund
nach Stadtteilen**



Anteil der Ausländerinnen und Ausländer sowie der Deutschen mit einer weiteren Staatsangehörigkeit an der Bevölkerung am 31. Dezember 2016 (in Prozent)

nach Stadtbezirken

☐	unter	13,5	(2)
☐	13,5 bis unter	22,5	(10)
☐	22,5 bis unter	31,5	(15)
☐	31,5 bis unter	40,5	(14)
☐	40,5 und mehr		(8)

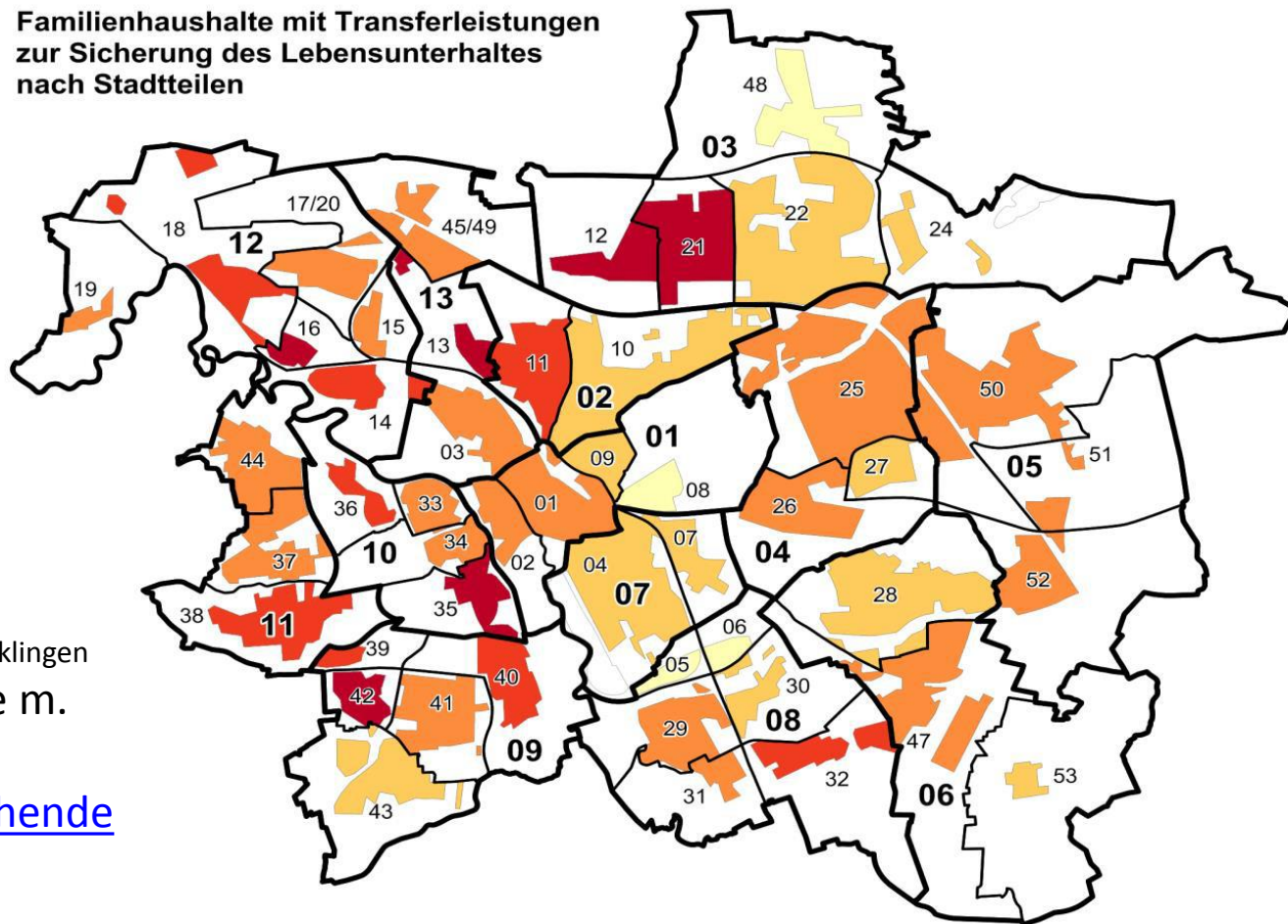
[zurück](#)

Bezieher von Tranferleistungen

2741 (21,1%) in 1.866 Bedarfsgemeinschaften davon 35,6% mit Kindern

58,4% Alleinerziehende

Familienhaushalte mit Transferleistungen zur Sicherung des Lebensunterhaltes nach Stadtteilen



vergl. Sozialdaten im Stadtteil Ricklingen

982 Familienhaushalte m.

Kindern –

33% davon alleinerziehende

Personen

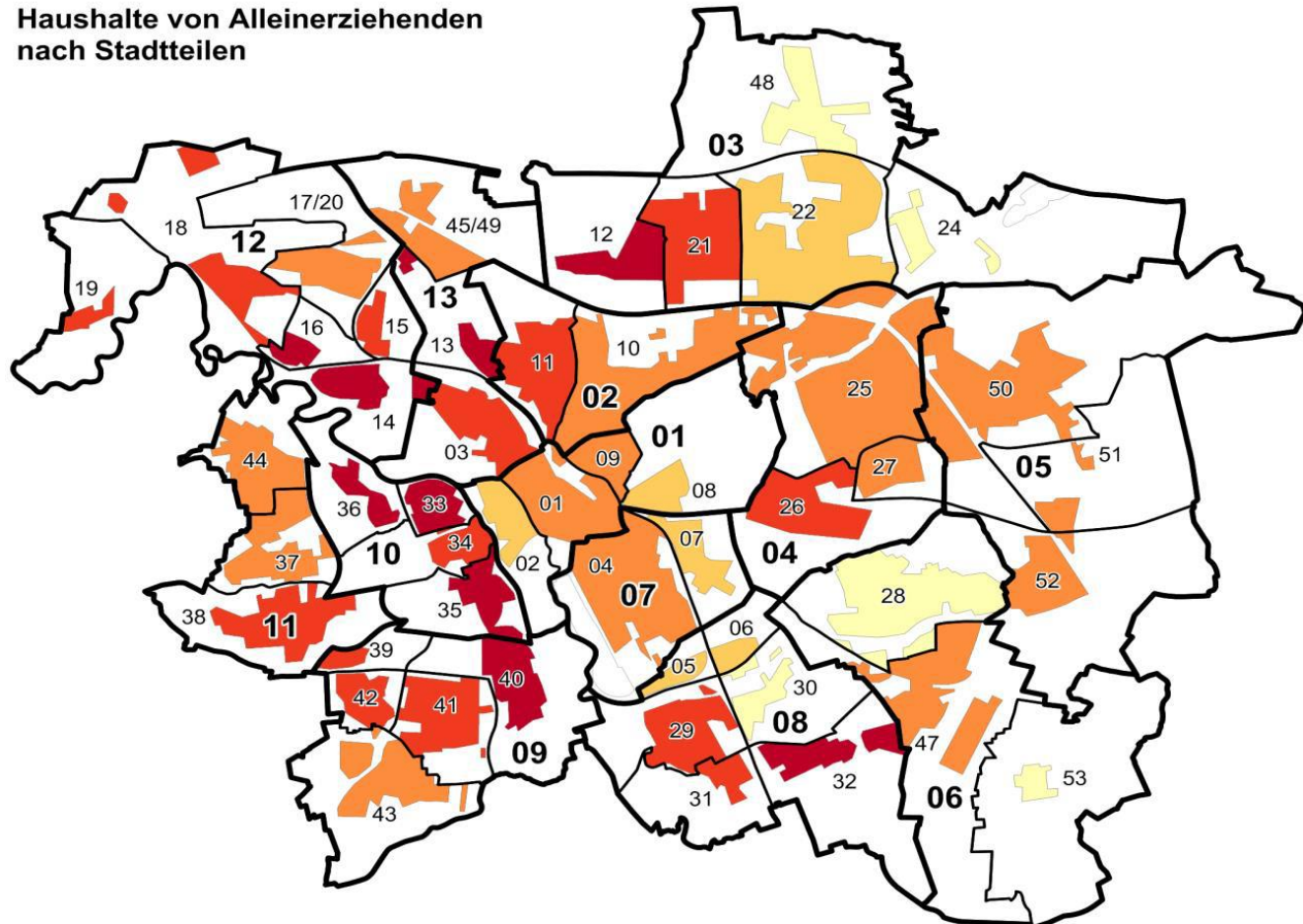
Anteil der Bedarfsgemeinschaften mit Kind(ern), die Transferleistungen (vgl. Definition Seite IX - 11) erhalten, an den Haushalten mit Kind(ern) insgesamt am 31. Dezember 2015

nach Stadtbezirken

[zurück](#)

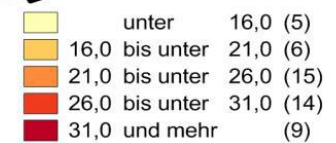
unter	4,3	(4)
4,3 bis unter	18,3	(11)
18,3 bis unter	32,3	(20)
32,3 bis unter	46,5	(8)
46,5 und mehr		(6)

Haushalte von Alleinerziehenden nach Stadtteilen



Anteil der Haushalte von Alleinerziehenden
an allen Haushalten mit Kindern am
31. Dezember 2016 (in Prozent)

nach Stadtbezirken



[zurück](#)