



Kommunikation für Klimaschutz  
Kampagnen / Konzepte



# Sanierungsmanagement Mühlenberg

## Arbeitsgemeinschaft QuartierE <sup>G.V.1</sup>

**Folie 1**

---

**G.V.1**

im Auftrag der LHH  
Visse, Gereon; 07.08.2017

# Vorstellung Arge QuartierE

- ➔ QuartierE - Arbeitsgemeinschaft mit gemeinsamen Erfahrungen in der **energetischen Stadtsanierung** (u.a. Energ. Quartierskonzept Wolfsburg-Detmerode, Sanierungsmanagement Stöcken seit 2015)
- ➔ gut eingespieltes Team mit hoher Fachkompetenz



**4K:** Koordination, Kommunikation, Öffentlichkeitsarbeit, Beteiligung, Kampagnen



**DeltaEnergie:** energetische Gebäudesanierung, Sanierungsfahrpläne, Wohnungsunternehmen



**hpu mit Leonhard Pröttel:** Mobilität, Freiraum und Stadtplanung sowie Unterstützung und Beratung bei der Gebäudesanierung



**energydesign:** Energieversorgung, erneuerbare Energien, energetische Qualitätssicherung und Monitoring

# Vorstellung Arge QuartierE



## Unser Credo:

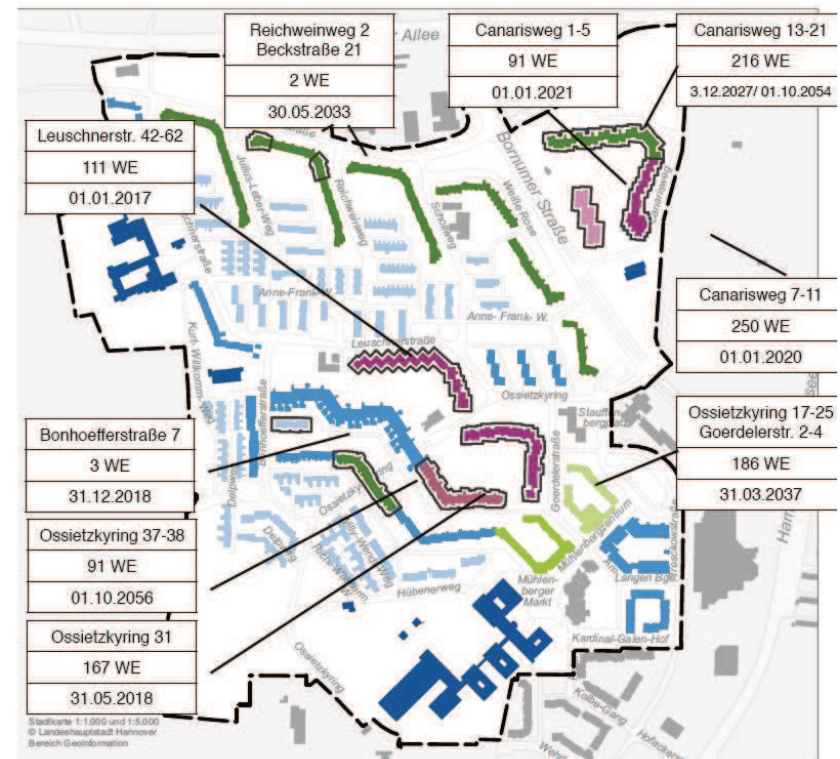
Quartierssanierung kann nur  
gemeinsam erfolgen mit  
Eigentümern + BewohnerInnen +  
Kommune + Stadtteilakteuren

- **regelmäßige** Angebote für Eigentümer, die Aufmerksamkeit und das Interesse am Thema hoch halten und zur Umsetzung **motivieren**
- **verlässliche** Ansprechpartner für QuartiersbewohnerInnen, die Vertrauen in den Umsetzungserfolg schaffen und Unterstützung durch Beratung und Vermittlung geben
- **kontinuierlicher** Austausch mit allen Projektbeteiligten

# Auftrag des Energetischen Sanierungsmanagements

## Energetische Quartierssanierung:

Aktivierung und Beratung der überregional agierenden Wohnungsunternehmen und Privateigentümer hinsichtlich **energetischer Sanierung** ihrer Wohnungsbestände in Mühlenberg unter besonderer Berücksichtigung der Sozialverträglichkeit.



# Ausgangslage Quartier Mühlenberg

## Quartier Mühlenberg

- ➔ 70er Jahre – hoher Handlungsbedarf, hoher Migrationshintergrund
- ➔ Großwohnanlagen (Canarisweg - 560 WE, Ossietzkyring, Goerdelerstr)
- ➔ **Hoher Anteil sozialer Wohnungsbau**
- ➔ **gemäß Sanierungszyklen stehen Sanierungen an**
- ➔ **gesamtes Gebiet gasversorgt, 80% „Gruppenheizung“**
- ➔ **sehr geringer Anteil Erneuerbare Energien**
- ➔ **Vergleichsweise wenig PKWs / Stadtbahnanschluss**
- ➔ **Defizite im Busverkehr / Haltestellen / Nahmobilität**
- ➔ Freiraumgestaltung optimierungsbedürftig
- ➔ Neubau der Leonore Goldschmidt Schule mit Stadteilzentrum (Keimzelle)

# Zentrale Herausforderungen

## Gewinnung von Wohnungsunternehmen und BewohnerInnen für energetische Umsetzungsmaßnahmen

Sanierungsmanagement Mühlenberg  
i.A. Arbeitsgemeinschaft QuartierE  
Telefon: 0511-219 052 40  
Email: QuartierE@4k-klimaschutz.de

Das Sanierungsmanagement arbeitet im Auftrag der Landeshauptstadt Hannover

**HANNOVER** Sanierungsmanagement Mühlenberg  
Arbeitsgemeinschaft QuartierE

Ersberatung und Information für Haus- und WohnungseigentümerInnen (WEGs) sowie Hausverwaltungen im Sanierungsgebiet zu den Themen:

- Fördermittel für Energie-Maßnahmen im Sanierungsgebiet
- energetische Modernisierung
- Wärmeversorgung - Heizung und Warmwasser
- Freiraum und Mobilität

Diese Beratungsleistungen des Sanierungsmanagements Mühlenberg werden von der Stadt Hannover kostenfrei und unverbindlich zur Verfügung gestellt.

- Angebot einer fachlich kompetenten und kommunikativ versierten Kontaktstelle im Quartier für alle Sanierungswilligen
- Aktives Herantreten mit individuellen Beratungs- und Informationsangeboten an GebäudeeigentümerInnen und BewohnerInnen

# BewohnerInnen: Kontaktaufbau, Zielgruppen

- ➔ **Erstgespräche** Ansprechpartner, Multiplikatoren, Vereine, Netzwerke, Runden & Gruppen, Schulen & Kitas, Kirchengemeinden u.a.
  - Vorstellung Sanierungsmanagement
  - Auslotung des individuellen Informations- und Beratungsbedarfs
  - Auslage **Infomaterialien** an zentralen Orten im Quartier
- ➔ **Zielgruppenanalyse:** Entwicklung von Konzepten und Veranstaltungsformaten zur Ansprache aller BewohnerInnen
- ➔ Aufbau **Kooperationen** für gemeinsame Aktionen (Migranten für Agenda 21 e.V., Wohnungsunternehmen, enge Zusammenarbeit mit Quartiersmanagement, **der Sanierungskommission** und Projekten „Soziale Stadt“ u.a.)

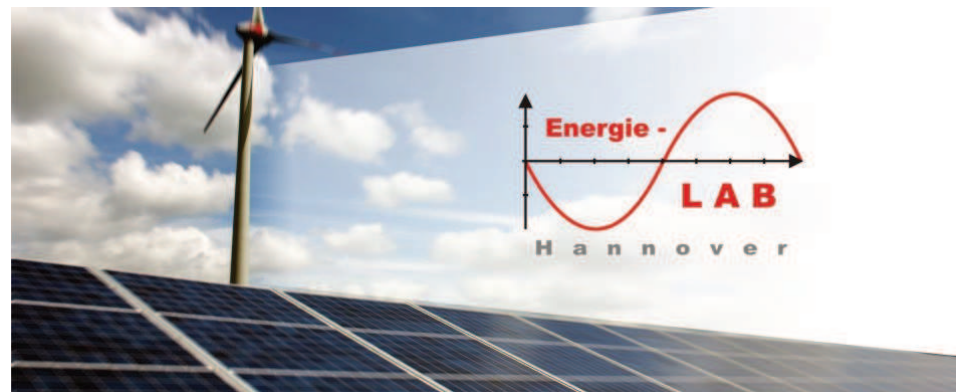




# Schwerpunkte Soziale Stadt

## Integriertes Entwicklungskonzept 2015

- ⇒ Handlungsfeld Klima, Energie und Umwelt
  - ⇒ Energetische Sanierung
  - ⇒ Maßnahmen zur Umweltentlastung
  - ⇒ Sicherung tragbarer Mieten und Senkung der Betriebskosten
  - ⇒ Verbesserung des Stadtteilimages
  - ⇒ Bürgerbeteiligung
- ⇒ Schnittstellen zu Bildung



# BewohnerInnen: Kampagnen und Beteiligung

- ⇒ Umsetzung von **zielgruppenbezogenen Kampagnen zum Nutzerverhalten** für MieterInnen, BewohnerInnen, BürgerInnen:
  - ⇒ Beratungsinitiativen mit Klimaschutzagentur, Verbraucherzentrale, Migranten für Agenda 21 etc.
  - ⇒ Aktionen wie Energieberatungspartys, Thermografie-Rundgänge, (Koch-)Workshops, „öffentliche Baustellen“
  - ⇒ Aufbau eines Nachbarschaftsnetzwerks Ehrenamtlicher EnergieberaterInnen
- ⇒ Sensibilisierung, Koordination von **Beteiligungsprozessen** bei Umsetzung von Mobilitätskonzepten und Freiraumgestaltung, bei Sanierungsmaßnahmen in Mieterwohnungen



# Fokus Wohnungswirtschaft

- ⇒ Aufbau einer möglichst **engen Zusammenarbeit** mit den im Stadtteil ansässigen Unternehmen wie Vonovia, Deutsche Wohnen, Baum etc.
  - ⇒ **Sanierungsfahrpläne** entwickeln und auf weitere Objekte übertragen
  - ⇒ zu **sozial verträglichen Konzepten** motivieren - Themen sozialer Wohnungsbau, warmmietenneutrale Modernisierungsmöglichkeiten, Mieterstrommodelle
  - ⇒ **Fördermittelberatung** mit Beachtung Einhaltung der Mietobergrenze
- ⇒ **Ziel: Umsetzung von sozialverträglichen Modernisierungen besser als EnEV Standard**



# Canarisweg

- ➔ Canarisweg 21 wurde im Quartierskonzept als **Referenzprojekt** geprüft - Vollmodernisierung KfW Effizienzhaus 70, da unwesentlich teuer als nach EnEV
- ➔ Weitere **Beispielkonzepte** entwickeln
- ➔ **Umsetzung** mit Vonovia, Deutsche Wohnen prüfen
- ➔ Ansatzpunkte für BewohnerInnen-Aktivierung **Nutzerverhalten Energie/Klimaschutz**
- ➔ Zusammenarbeit mit **AG Image** (Sanierungskommission)



# Fokus private EigentümerInnen

- ⇒ möglichst **hohe Präsenz** des Sanierungsmanagements im Quartier
- ⇒ konkrete Beratungsangebote, **individuelle Begleitung** einzelner Projekte
- ⇒ Informationsangebote und **Vortragsveranstaltungen** zur Aufklärung
  - ⇒ **Musterbeispiel**: bereits saniertes REH Leuschnerstr mit barrierefreiem Anbau im Passivhausstandard
  - ⇒ Fördermittel- und Finanzierungskonzepte
  - ⇒ besonders die **WEGs** gilt es zu motivieren
- ⇒ **Ziel : Modernisierungen über EnEV-Standard**

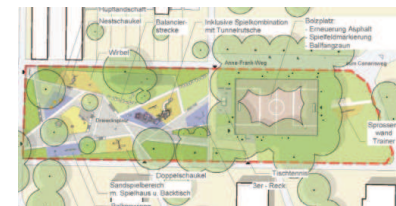


# Energieversorgung

- ⇒ Austausch / Kooperation **enercity**
- ⇒ **Modernisierung bestehender Wärmeverteilnetze** unter Berücksichtigung der Umsetzung neuer Versorgungslösungen
- ⇒ bei bereits zentralisierten Bereichen eine nachhaltige Versorgung über z.B. **Kraft-Wärme-Kopplung** anstreben (Schwerpunkt Wohnungswirtschaft)
- ⇒ Begleitung / Koordination der Umsetzung von Einzelvorhaben mit **energetischer Qualitätssicherung** (Checklisten)
- ⇒ bei gebäudeweiser Versorgung zu einem **möglichst hohen Anteil von Erneuerbaren Energien** motivieren, Alternativkonzepte aufzeigen
- ⇒ im Bereich erneuerbare Energien Schwerpunkt **Photovoltaik** und thermische **Solaranlagen**

# Mobilität / Freiraum

- ⇒ enge Zusammenarbeit mit dem Quartiersmanagement und der AG Wohnumfeld – Freiraum - Freiraumentwicklungskonzept
- ⇒ Optimierung des **ÖPNV**
- ⇒ Möglichkeiten **Carsharing, e-bikes** ausloten
- ⇒ Schaffung von mehr **Abstellmöglichkeiten** für **Fahrräder**
- ⇒ Beleuchtung (dunkle Durchfahrten), Platzgestaltung (weniger Verschattung)



# Akteursbeteiligung und Kooperation

- **Jour Fixe:**  
QuartierE, LHH Stadterneuerung + Klimaschutzleitstelle,  
Quartiersmanagement – *alle 6 Wochen*
- **Steuerungsrunde:**  
Jour Fixe + enercity proKlima + ein/e VertreterIn Sanierungskommission +  
themenbezogene Akteure – *pro Quartal*
- **Sanierungskommission:**  
regelmäßige Berichte (*mindestens einmal im Jahr*)
- **AG Image:**  
Zusammenarbeit bei den energiebezogenen Aktivitäten im Canarisweg  
(BewohnerInnen-Aktivierung, Kampagnen etc.)  
*Vorschlag: Auftaktgespräch, projektbezogene Zusammenarbeit*
- **Energie- und Klimaschutzakteure** im Quartier/stadtweit:  
*projektbezogen*



# Energetisches Sanierungsmanagement

## Erste Schritte 2017

- **Kontakt Wohnungsunternehmen:**  
Schwerpunkt Canarisweg / Weiße Rose, methodische Sanierungsberatung, Einbindung bei BewohnerInnen-Aktivierung (Nutzerverhalten)
- **Ansprache BewohnerInnen:**  
Kontaktaufbau, Zielgruppenanalyse, Kooperationen
- **Private GebäudeeigentümerInnen:**  
Kostenlose Erstberatungsangebote Energie, gemeinsame Veranstaltung mit LHH im November
- **Aufbau Beteiligungsstrukturen:**  
regelmäßige Abstimmung und Zusammenarbeit mit LHH, Sanierungskommission und anderen Quartiersakteuren

# Wir freuen uns auf die Zusammenarbeit mit Ihnen!



**Ihre Ansprechperson:**  
Sanierungsmanagement Mühlenberg  
i.A. Arbeitsgemeinschaft QuartierE  
Annerose Hörter

E-Mail: [QuartierE@4k-klimaschutz.de](mailto:QuartierE@4k-klimaschutz.de)  
Telefon: 0511-219 052 40  
Mobil: 0174-186 81 97

