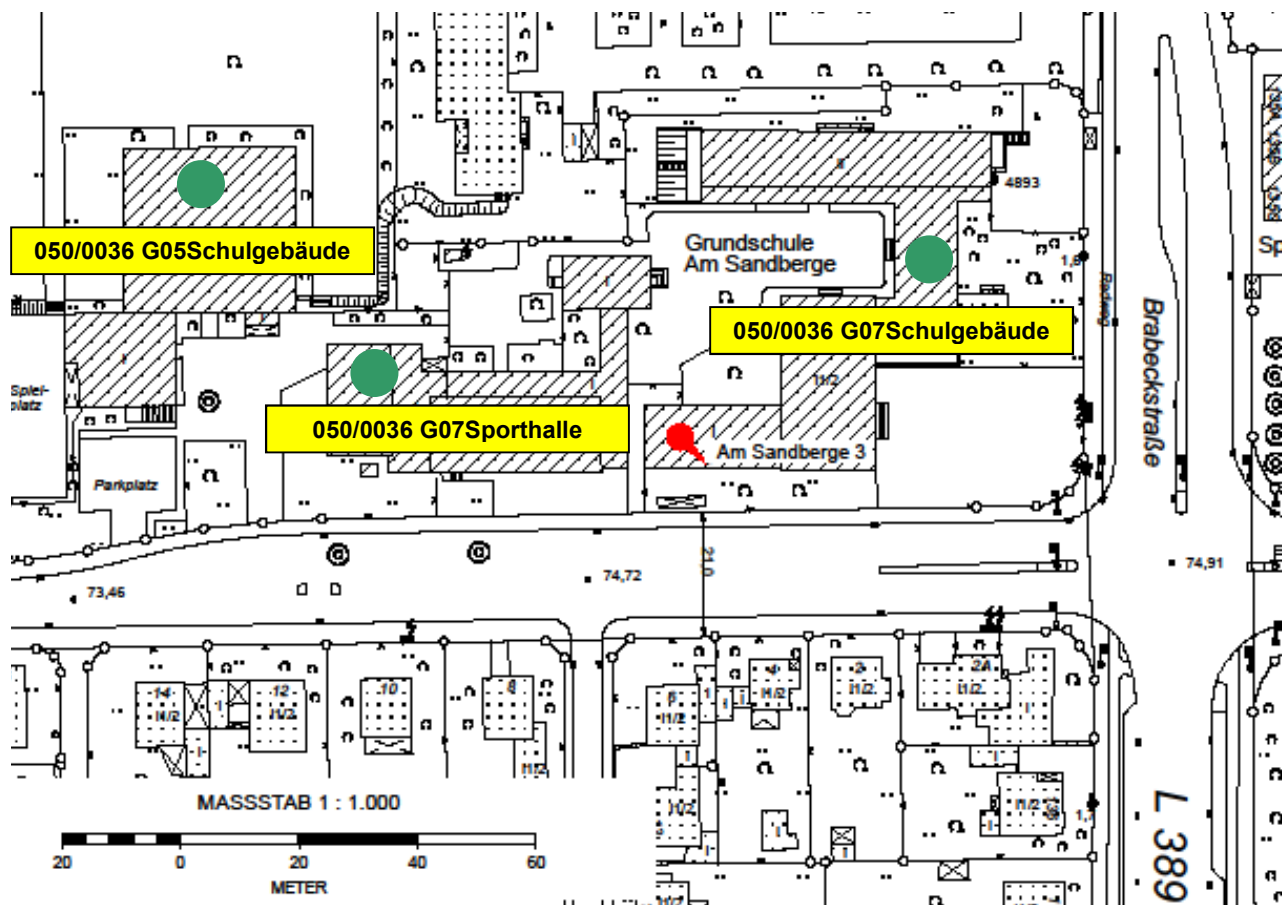


OBJEKT GS Am Sandberge
PROJEKT Verbesserung der Flucht- und Rettungswege
PROJEKTNR.: B.191403002, **LAGERBUCHNR.:** 050/0036

Anlage Nr. 3.1

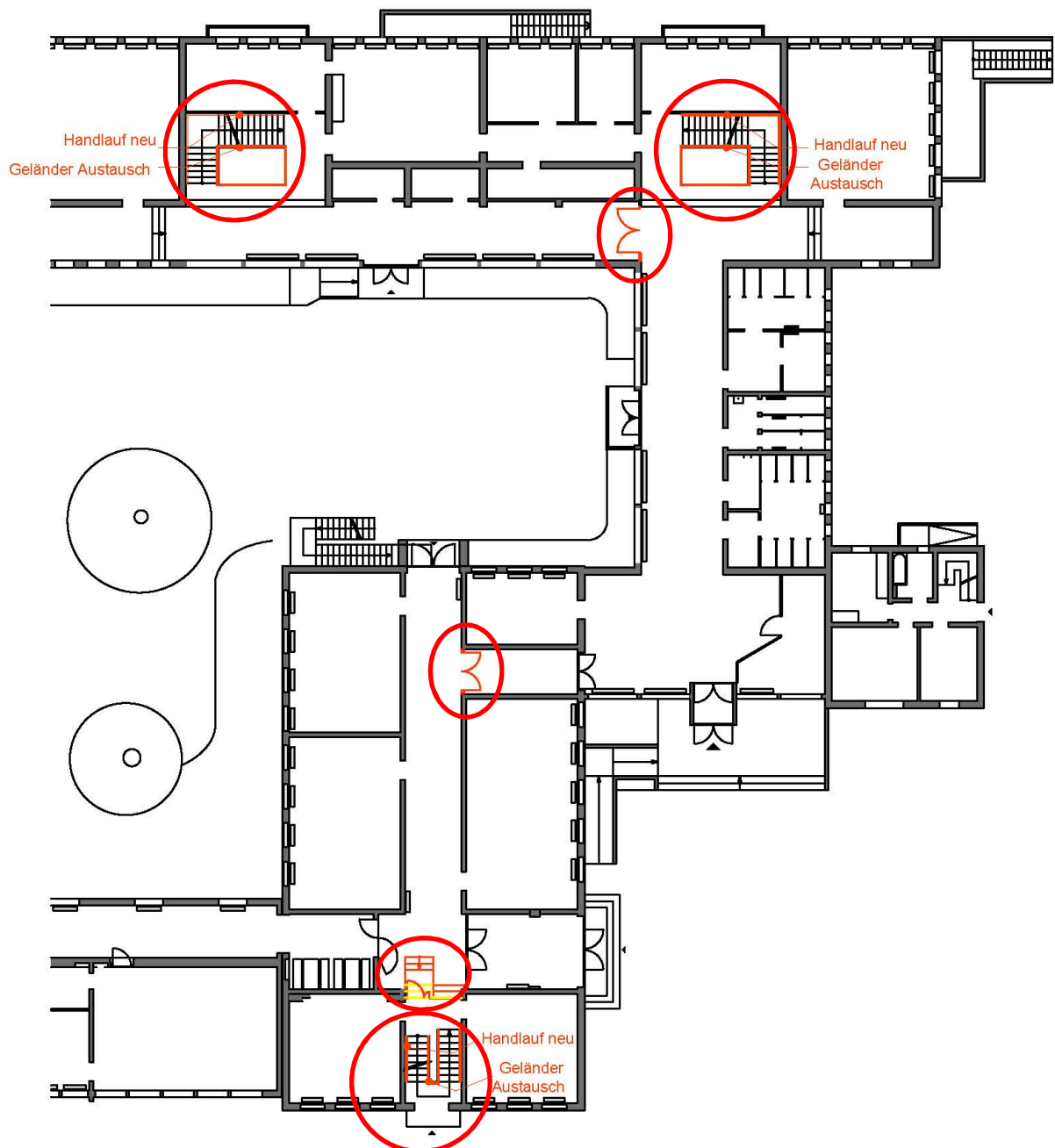
Lageplan



OBJEKT GS Am Sandberge
PROJEKT Verbesserung der Flucht- und Rettungswege
PROJEKTNR.: B.191403002, **LAGERBUCHNR.:** 050/0036

Anlage Nr. 3.2

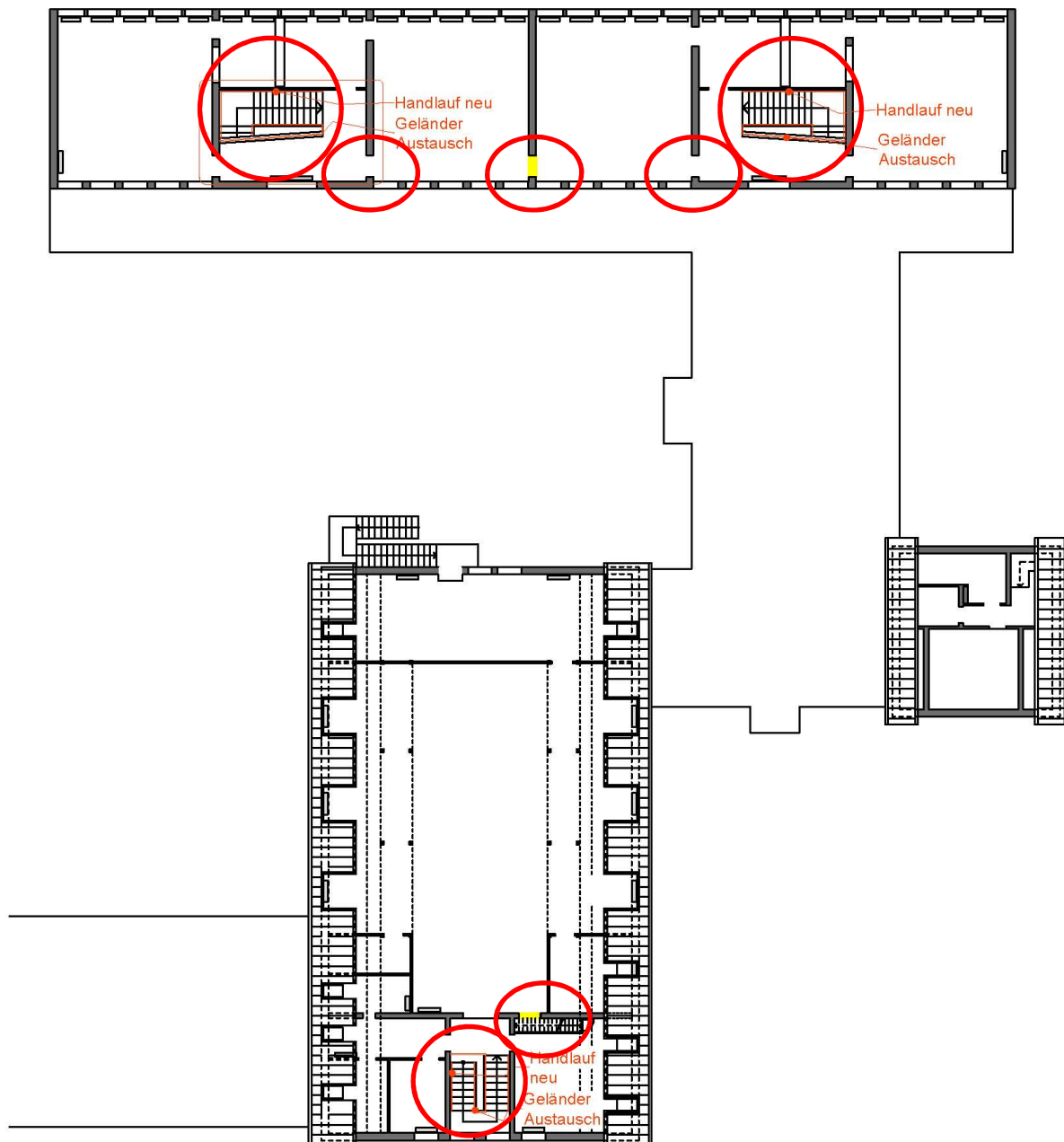
G07 Schulgebäude / Gebäudeteil E1 + A1 / Erdgeschoss



OBJEKT GS Am Sandberge
PROJEKT Verbesserung der Flucht- und Rettungswege
PROJEKTNR.: B.191403002, **LAGERBUCHNR.:** 050/0036

Anlage Nr. 3.3

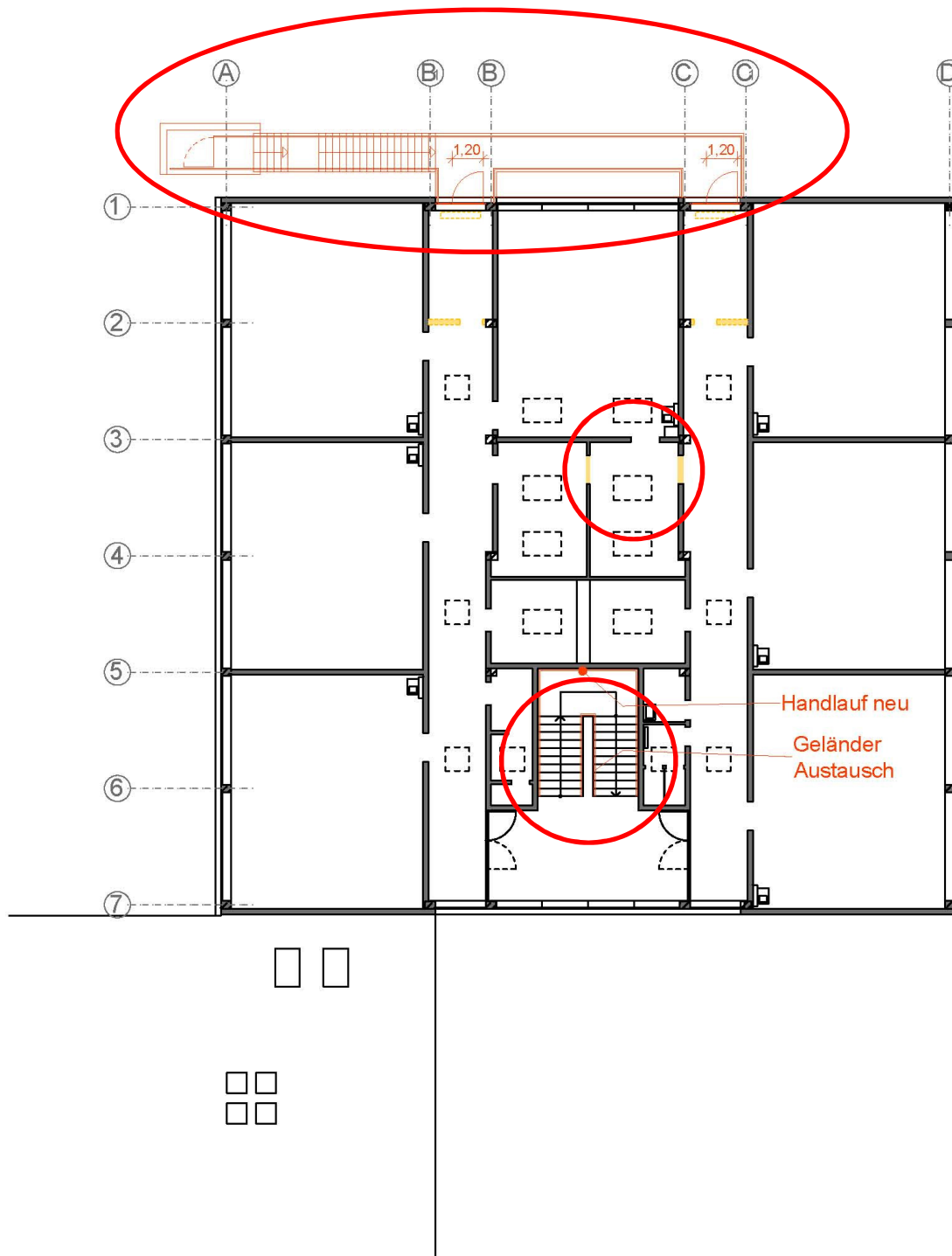
G07 Schulgebäude / Gebäudeteil E1 + A1 / Obergeschoss



OBJEKT GS Am Sandberge
PROJEKT Verbesserung der Flucht- und Rettungswege
PROJEKTNR.: B.191403002, **LAGERBUCHNR.:** 050/0036

Anlage Nr. 3.4

G05 Schulgebäude / Gebäudeteil N1 / Obergeschoss



OBJEKT GS Am Sandberge
PROJEKT Verbesserung der Flucht- und Rettungswege
PROJEKTNR.: B.191403002, **LAGERBUCHNR.:** 050/0036

Anlage Nr. 3.5

Gebäudeteil N1 / Außentreppe

