

Landeshauptstadt

Hannover

Informations-
drucksache

In den Organisations- und Personalausschuss
In den Verwaltungsausschuss

Nr. 1311/2014

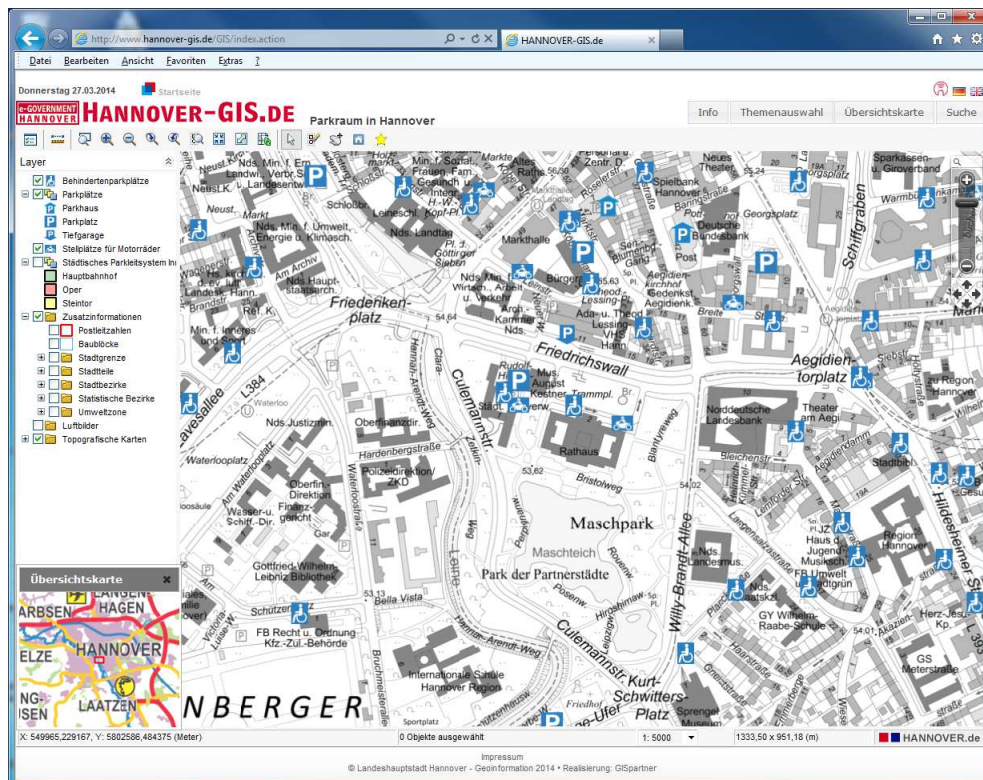
Anzahl der Anlagen 0

Zu TOP

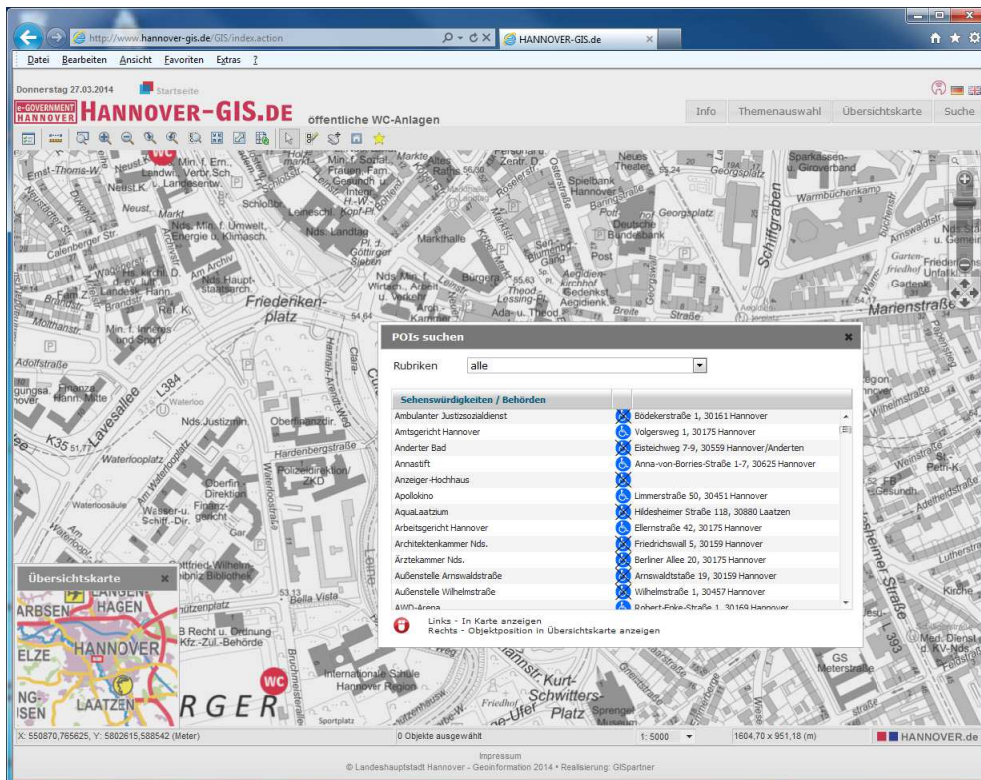
Barrierefreiheit und Online-Stadtkarten

In Zusammenarbeit mit dem Integrationsteam des Dezernats III, dem Fachbereich Planen und Stadtentwicklung und der Stadtentwässerung Hannover wurden vom Bereich Informations- und Kommunikationssysteme folgende Hinweise für Menschen mit Behinderungen in die Online-Stadtkarten unter <http://www.hannover-gis.de> integriert:

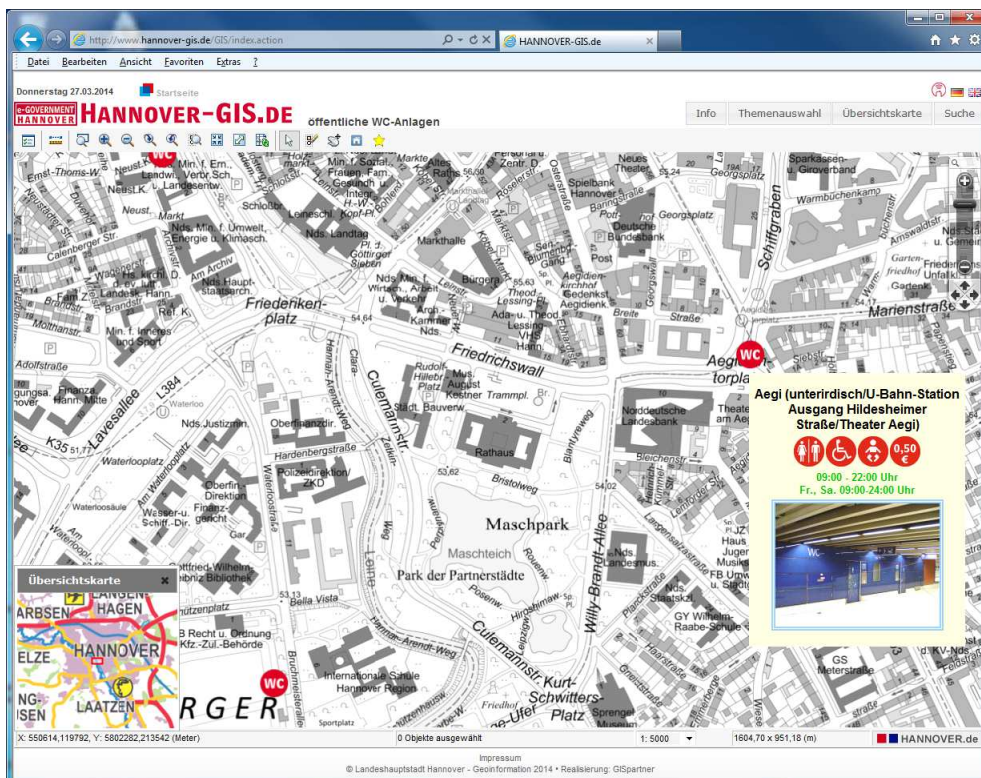
1. Parkplätze



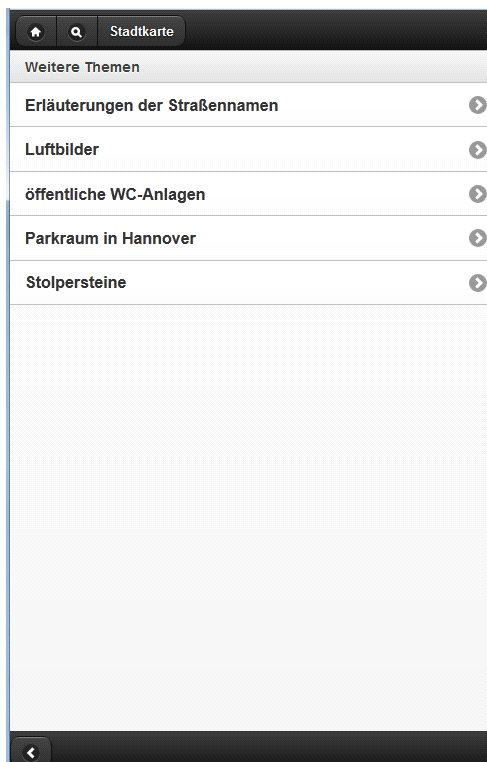
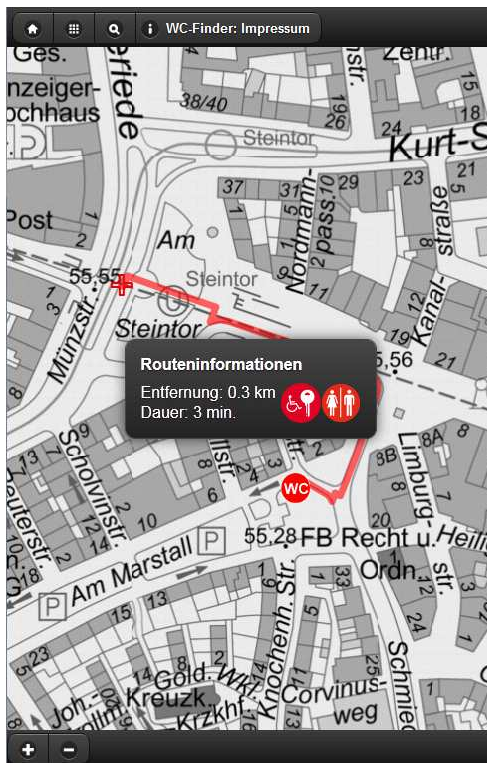
2. Zugänglichkeit öffentlicher Gebäude



3. Öffentliche WC – Anlagen



4. Öffentliche WC – Anlagen mobil (inkl. Wegfindung)



Die erforderlichen Informationen wie Koordinaten und aktuelle Angaben zur Barrierefreiheit der darzustellenden Objekte werden je nach Verfügbarkeit in den Online-Stadtkarten und mobilen Anwendungen ergänzt.

Berücksichtigung von Gender-Aspekten

Die Darstellung der Barrierefreiheit betrifft sowohl weibliche als auch männliche Personen gleichermaßen.

Kostentabelle

Es entstehen keine finanziellen Auswirkungen.

18.5

Hannover / 06.06.2014