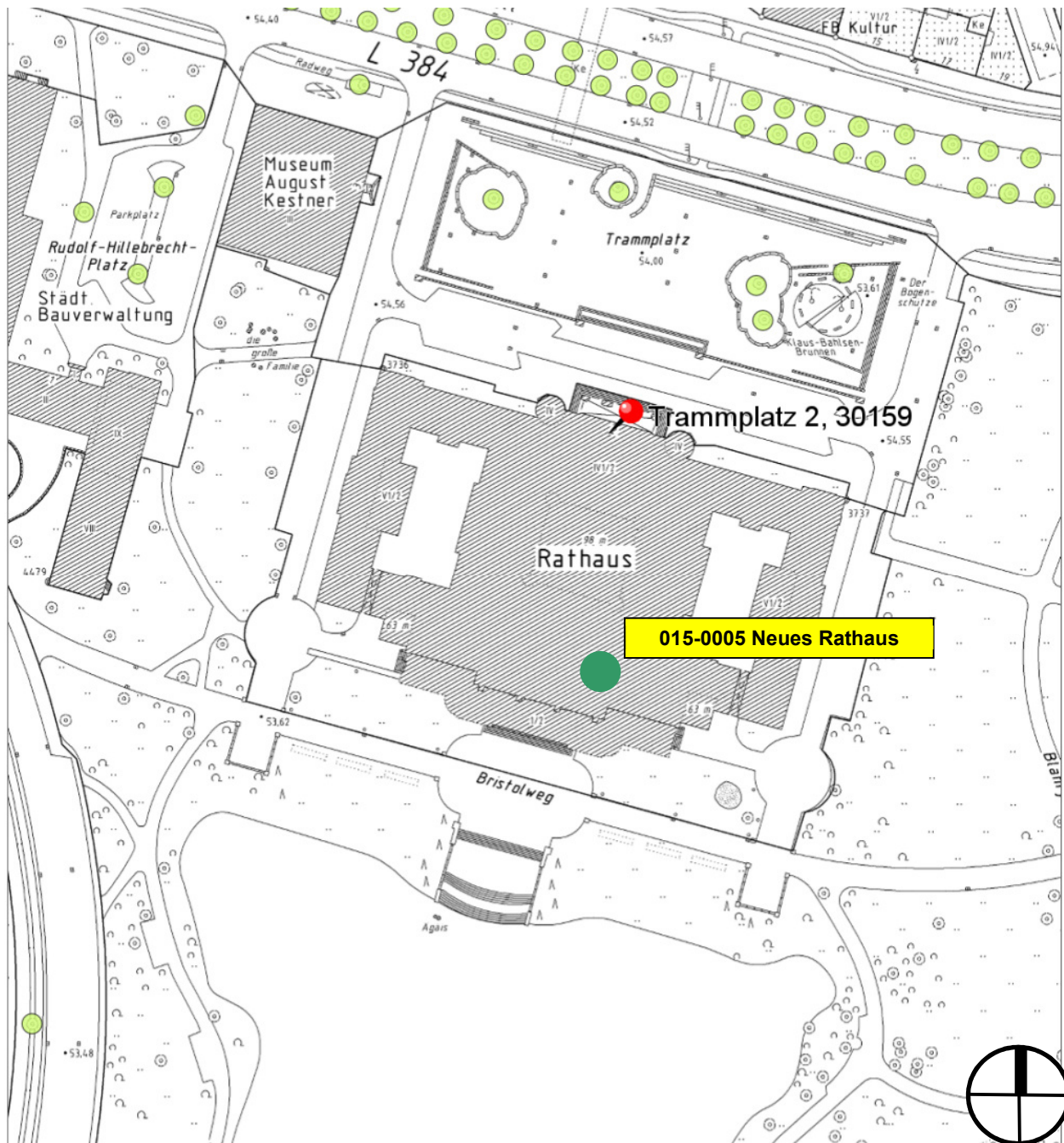


OBJEKT	Neues Rathaus Hannover	Anlage 3
PROJEKT	Neustrukturierung Anrichte	
PROJEKTNR.:	B.192000010	

Lageplan

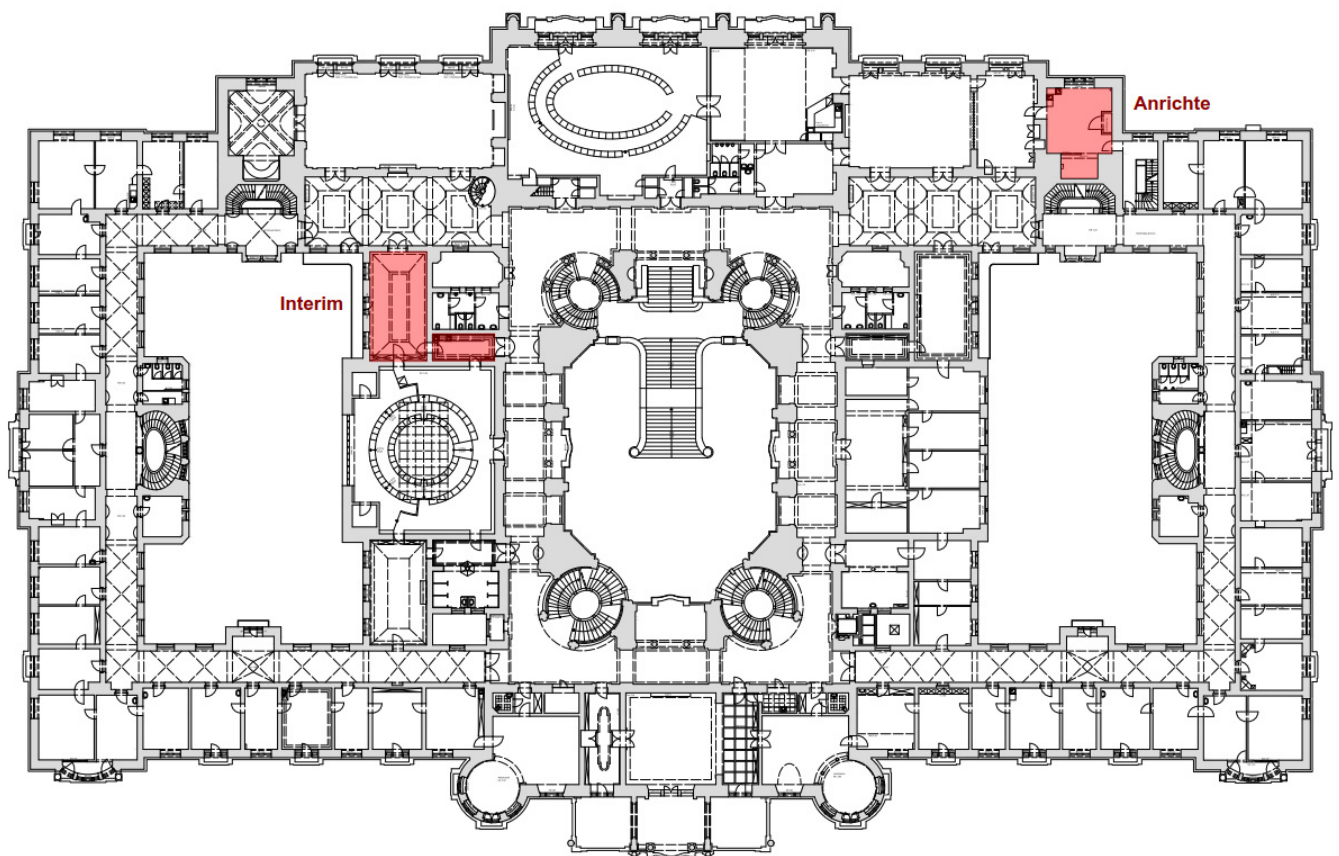


(kein Maßstab)

OBJEKT	Neues Rathaus Hannover	Anlage 3.1
PROJEKT	Neustrukturierung Anrichte	
PROJEKTNR.:	B.19200010	

Grundriss 1. OG Übersichtsplan

(rot markierte Bereiche werden umgebaut)

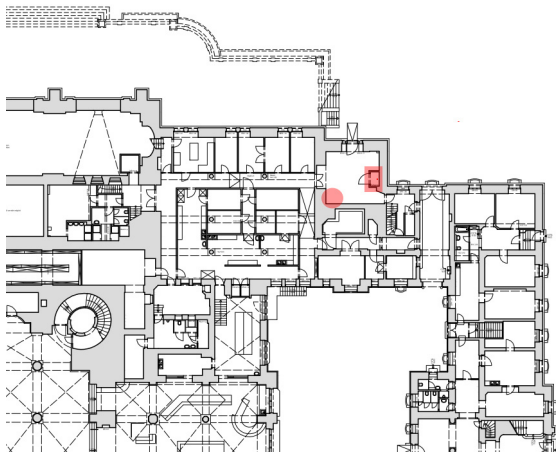


(Kein Maßstab)

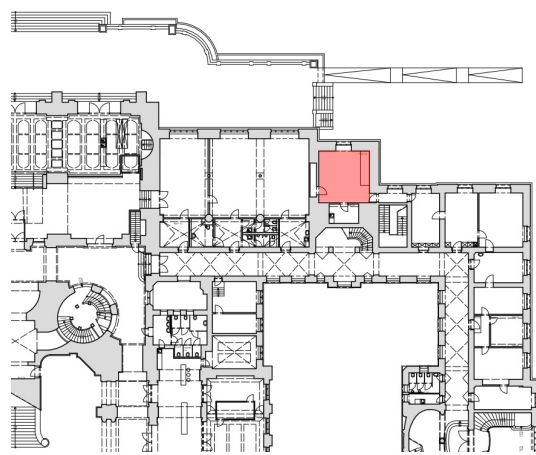
OBJEKT	Neues Rathaus Hannover	Anlage 3.2
PROJEKT	Neustrukturierung Anrichte	
PROJEKTNR.:	B.192000010	LAGERBUCHNR.: 015-0005

Teilgrundrisse SG, EG, 2.OG, 3.OG

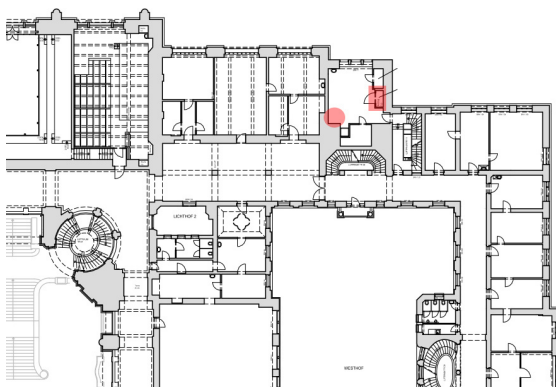
(rot markierte Bereiche vom Umbau betroffen)



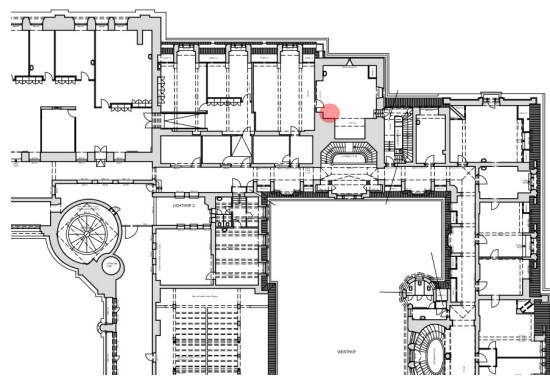
Sockelgeschoss



Erdgeschoss



2. Obergeschoss

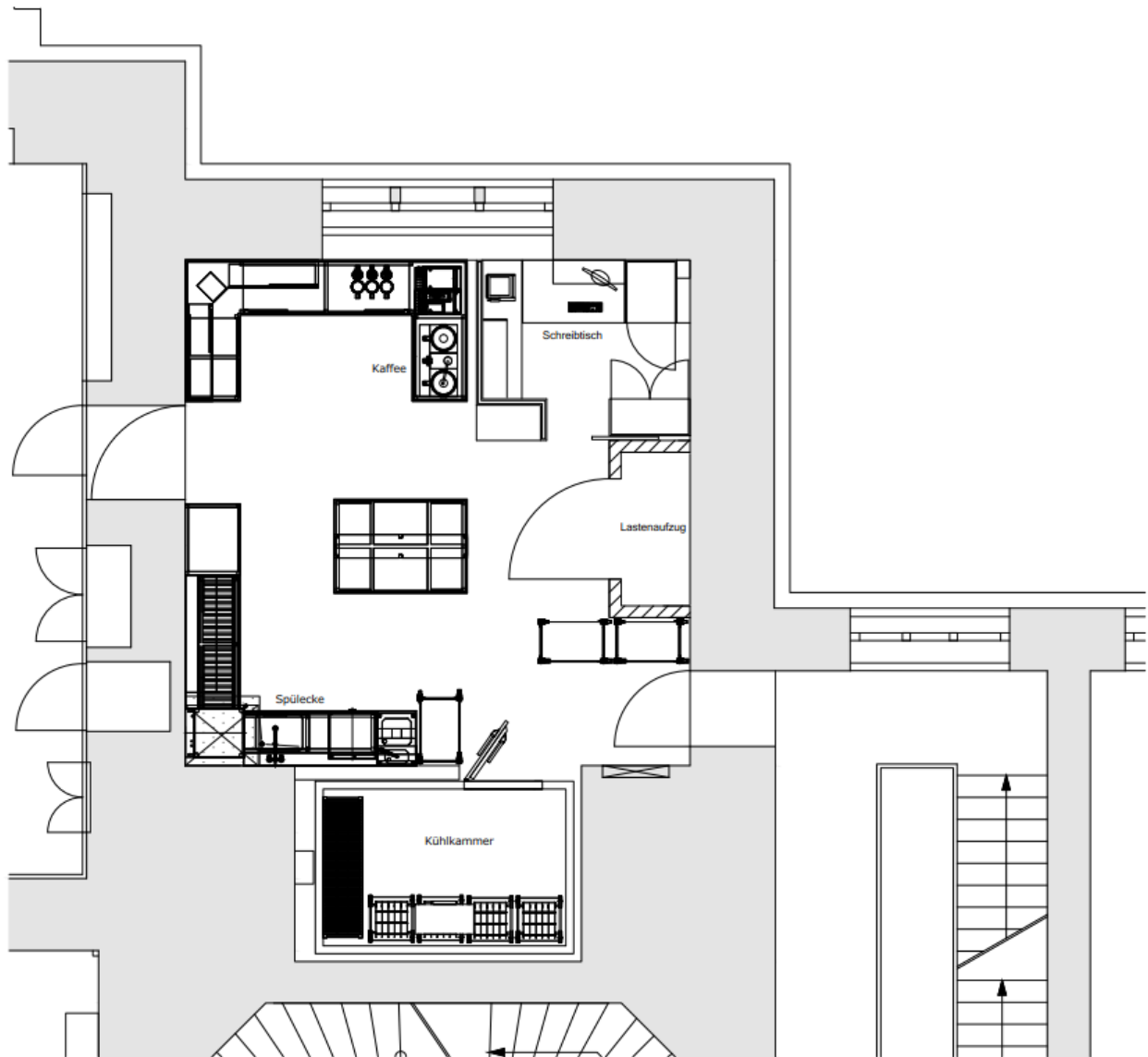


3. Obergeschoss

(Kein Maßstab)

OBJEKT	Neues Rathaus Hannover	Anlage 3.3
PROJEKT	Neustrukturierung Anrichte	
PROJEKTNR.:	B.192000010	

Küchenplanung



Anrichte

(kein Maßstab)