

3/3 Verhältnis Strich/Lücke				
B Breitstrich Strichbreite 0.25m				
S Schmalstrich Strichbreite 0.12m				
Haltelinie Querstrich b=0.5m				
Radfahrertfur Querstrich B-0.5/0.2				
Fußgängerfur Querstrich S-0.5/0.2				
Haltelinie				

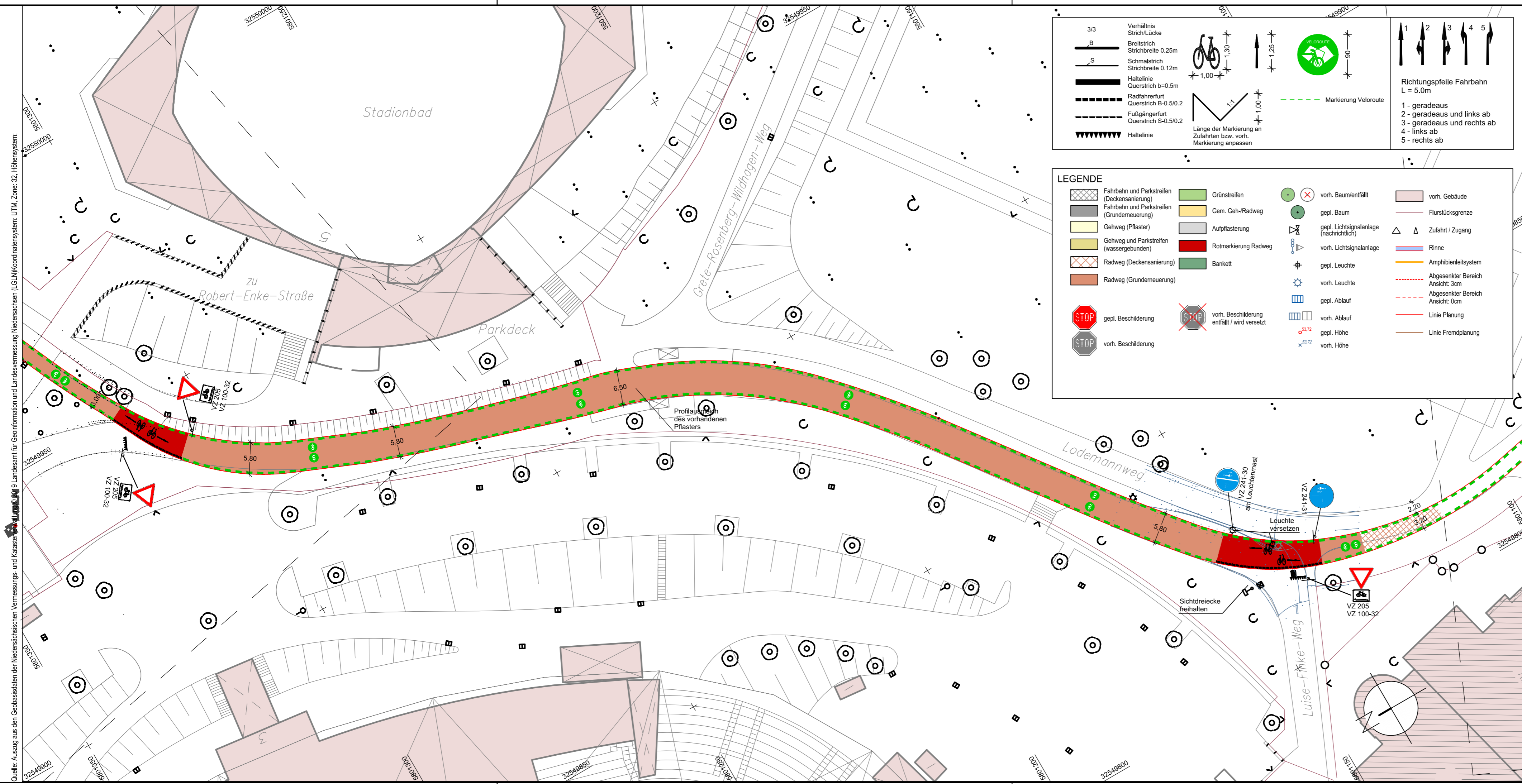
Richtungspfeile Fahrbahn
L = 5.0m
 1 - geradeaus
 2 - geradeaus und links ab
 3 - geradeaus und rechts ab
 4 - links ab
 5 - rechts ab

LEGENDE

	Fahrbahn und Parkstreifen (Deckensanierung)		Grünstreifen		vorh. Baum/entfällt		vorh. Gebäude
	Fahrbahn und Parkstreifen (Grunderneuerung)		Gem. Geh-/Radweg		gepl. Baum		Flurstücksgrenze
	Gehweg (Pflaster)		Aufpflasterung		gepl. Lichtsignalanlage (nachrichtlich)		Zufahrt / Zugang
	Gehweg und Parkstreifen (wassergebunden)		Rotmarkierung Radweg		vorh. Lichtsignalanlage		Rinne
	Radweg (Deckensanierung)		Bankett		gepl. Leuchte		Amphibienleitsystem
	Radweg (Grunderneuerung)		gepl. Beschilderung		vorh. Leuchte		Abgesenkter Bereich Ansicht: 3cm
	gepl. Beschilderung		vorh. Beschilderung entfällt / wird versetzt		gepl. Ablauf		Abgesenkter Bereich Ansicht: 0cm
	vorh. Beschilderung		vorh. Beschilderung entfällt / wird versetzt		vorh. Ablauf		Linie Planung
			gepl. Höhe		gepl. Ablauf		Linie Fremdplanung
			vorh. Höhe		vorh. Ablauf		

FACHBEREICH TIEFBAU
Straßenplanung
66.22
Januar 2022
Änderungen vorbehalten !

Veloroute 09 nach Ricklingen
Lodemannweg Teil 1



AutoCAD 2016 | Landeshauptstadt Hannover | Fachbereich Tiefbau | Rudolf-Hilbrecht-Platz 1 | 30159 Hannover
 Basisdaten: Stadtkarte 1:1000
 © Landeshauptstadt Hannover - Geoinformation
 Quelle: Auszug aus den Geobassdaten der Niedersächsischen Vermessungs- und Katasterämter (LCLN) Koordinatensystem: UTM, Zone: 32, Höhensystem: