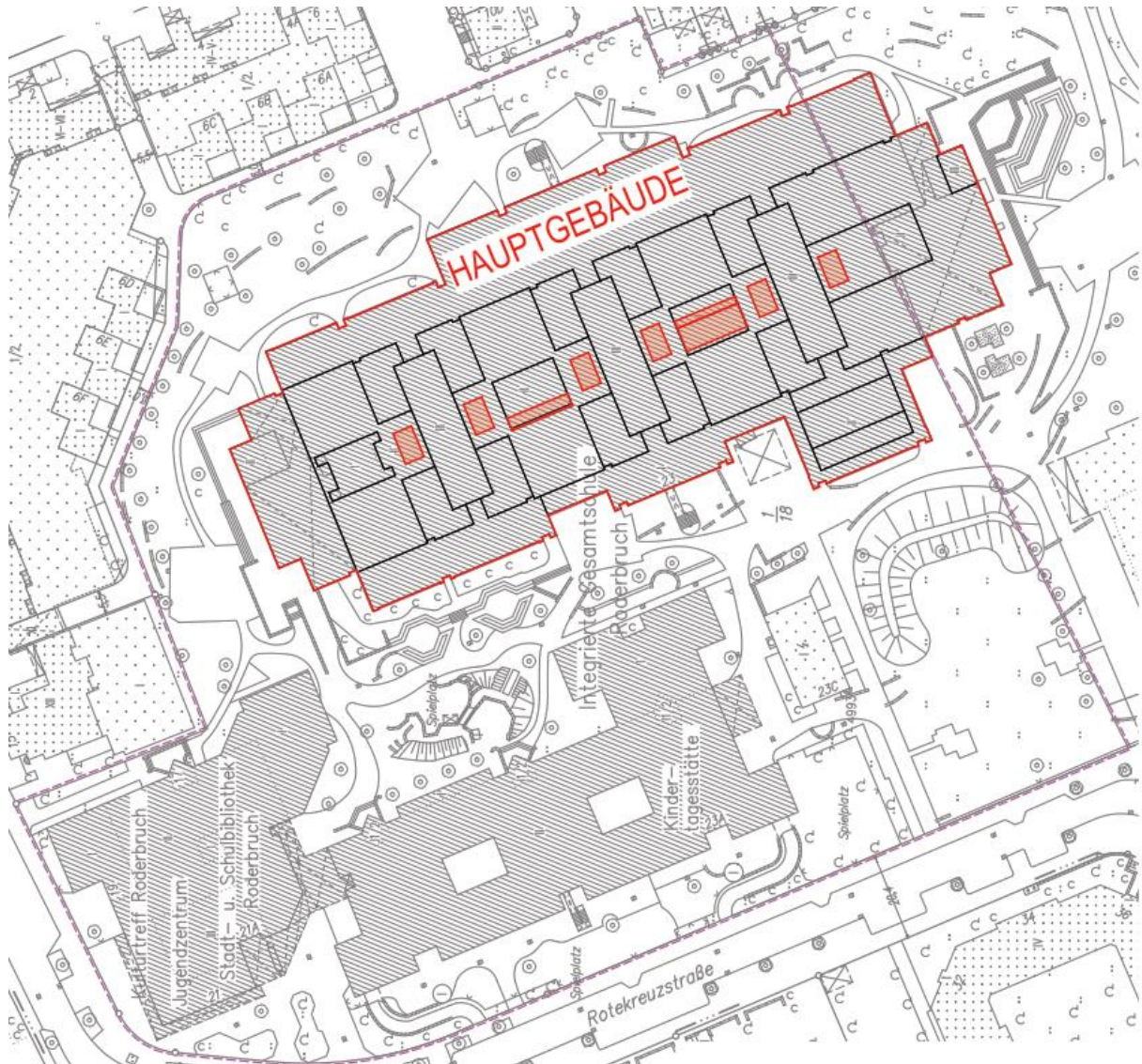


OBJEKT	IGS Roderbruch – Hauptgebäude	Anlage 3
PROJEKT	Sanierung 2 Schrägfassaden und 6 Glasdächer	
PROJEKTNR.:	K.1922.02141	

Lageplan

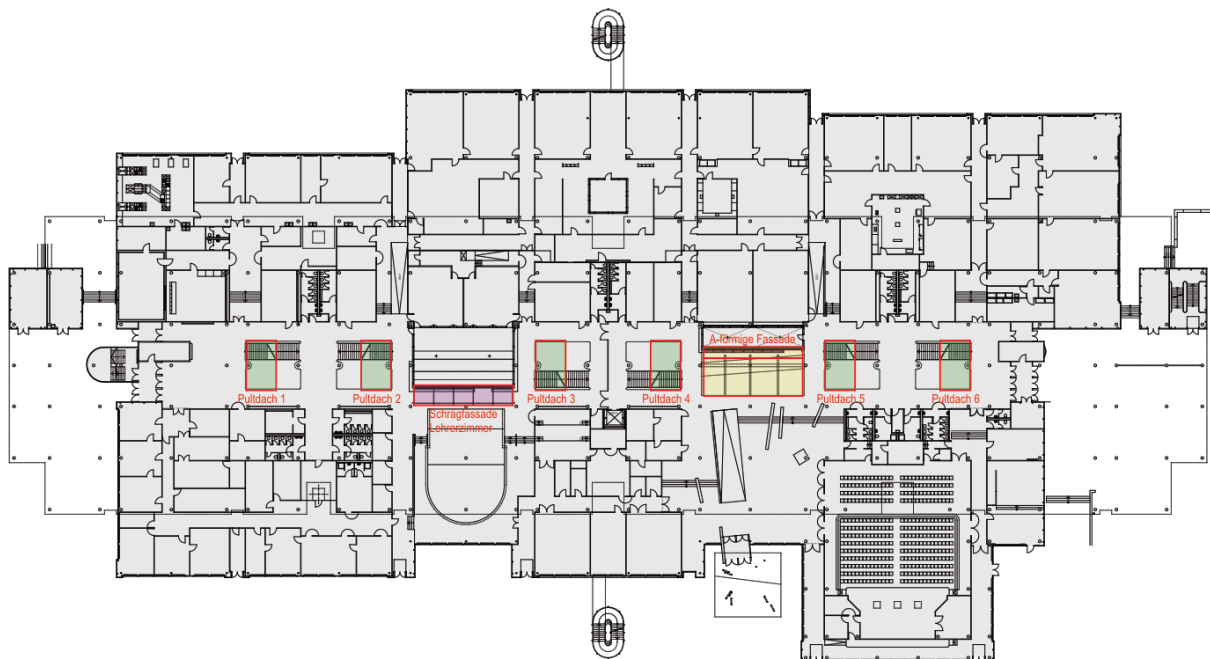


OBJEKT	IGS Roderbruch – Hauptgebäude	Anlage 3.1
PROJEKT	Sanierung 2 Schrägfassaden und 6 Glasdächer	
PROJEKTNR.:	K.1922.02141	

Übersichtsplan Teilprojekte

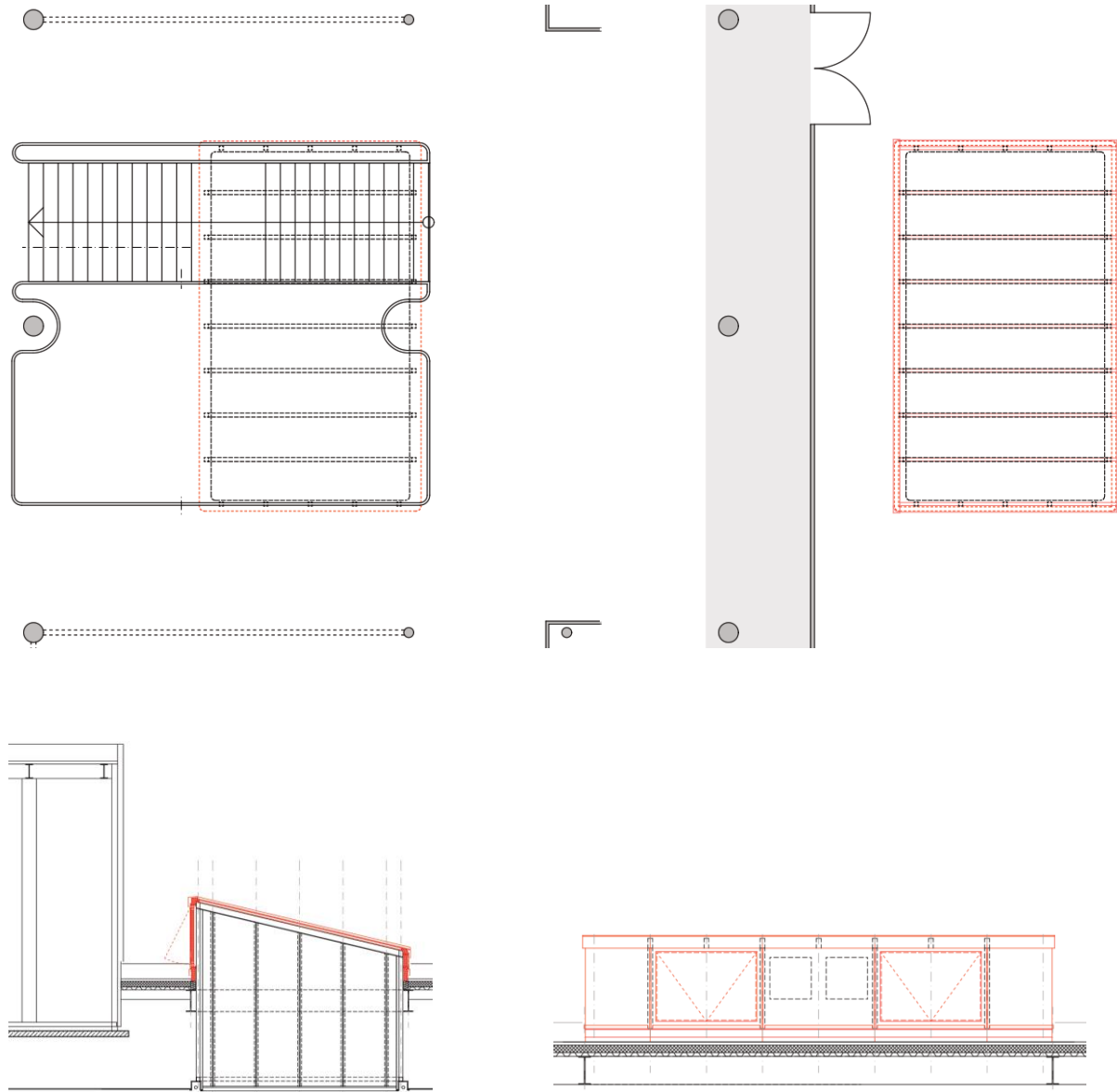
Legende

- 1** Sanierung pultförmige Glasdächer über den Treppen der Schulstraße
- 2** Sanierung Schrägfassade Lichthof Süd (A-förmige Fassade)
- 3** Sanierung Schrägfassade Lichthof Nord (Lehrerzimmer)



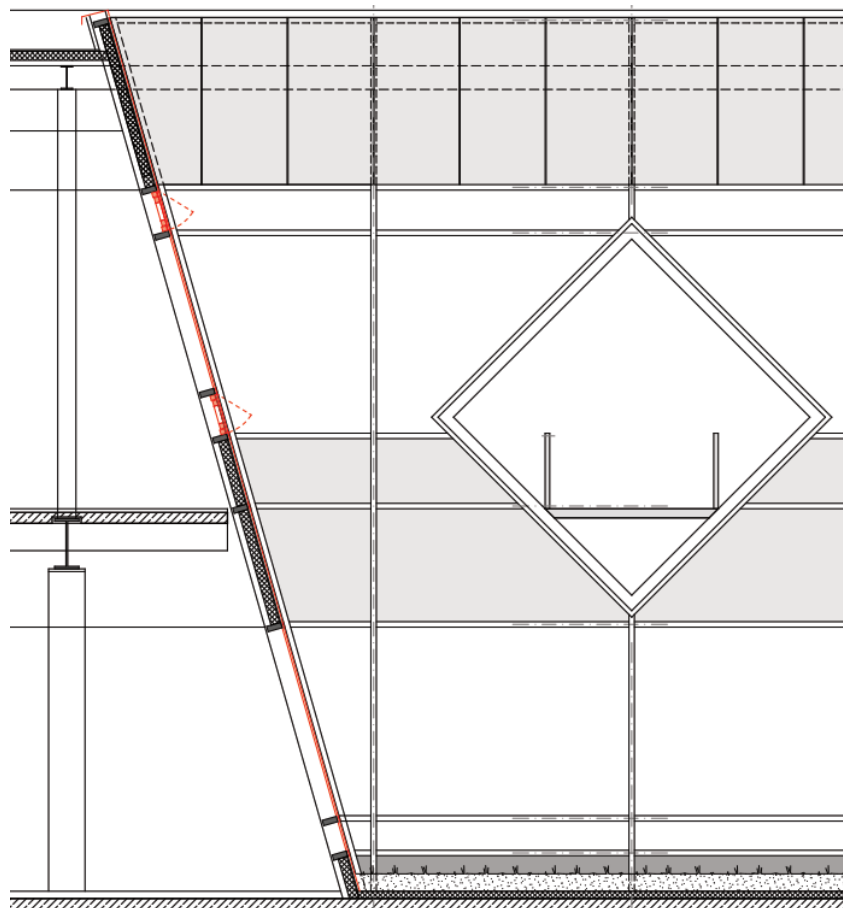
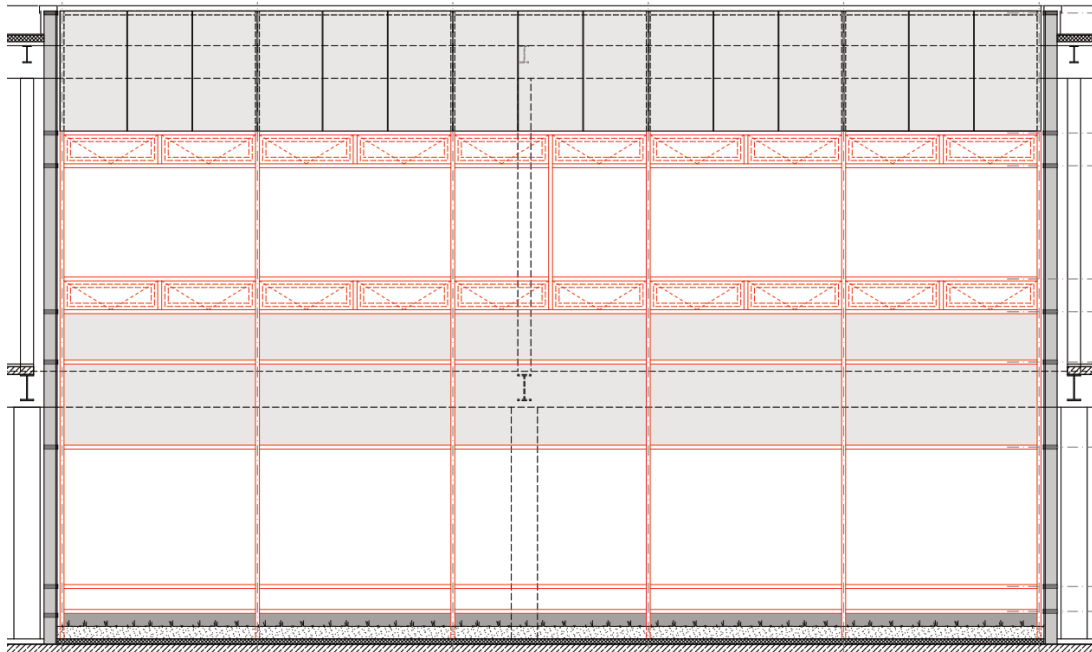
OBJEKT	IGS Roderbruch – Hauptgebäude	Anlage 3.2
PROJEKT	Sanierung 2 Schrägfassaden und 6 Glasdächer	
PROJEKTNR.:	K.1922.02141	

Pultförmige Glasdächer



OBJEKT	IGS Roderbruch – Hauptgebäude	Anlage 3.3
PROJEKT	Sanierung 2 Schrägfassaden und 6 Glasdächer	
PROJEKTNR.:	K.1922.02141	

Schrägfassade nördlicher Innenhof



OBJEKT	IGS Roderbruch – Hauptgebäude	Anlage 3.4
PROJEKT	Sanierung 2 Schrägfassaden und 6 Glasdächer	
PROJEKTNR.:	K.1922.02141	

Schrägfassade südlicher Innenhof

