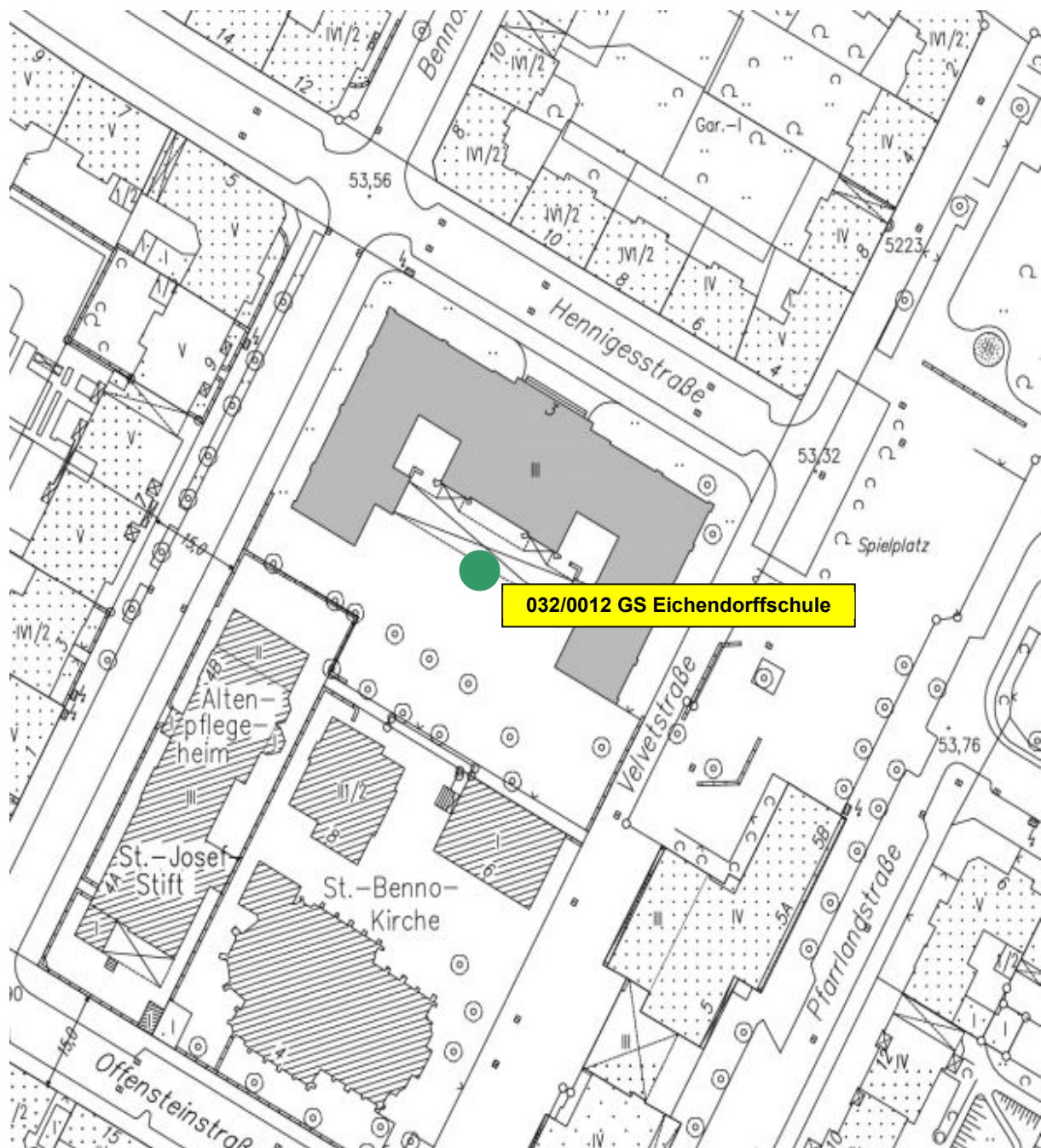


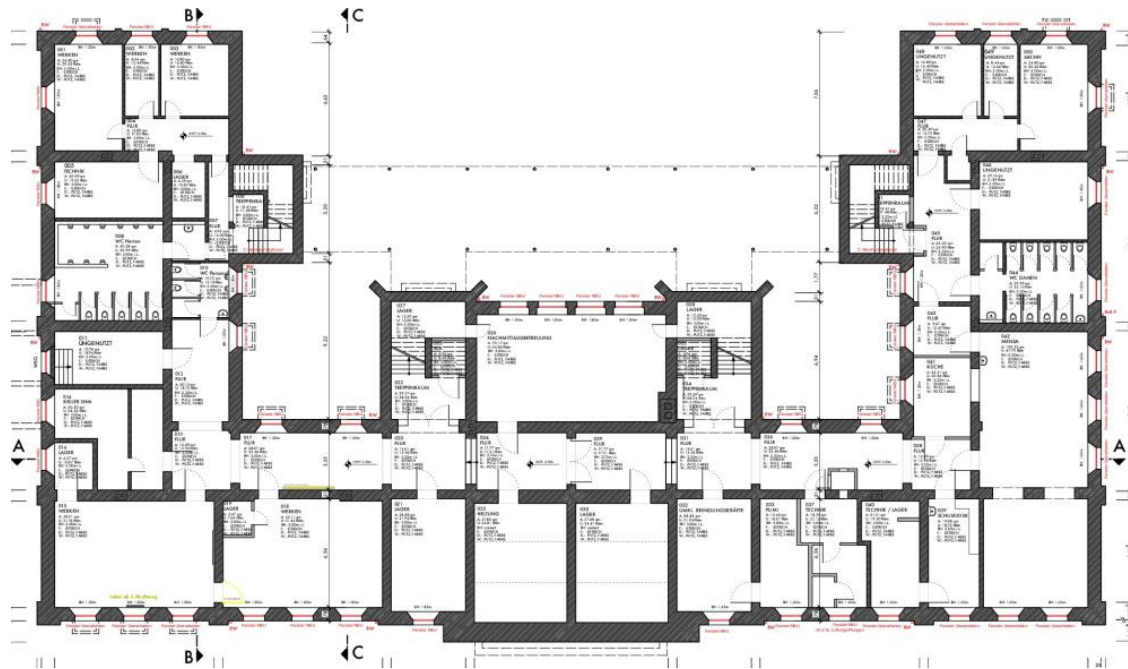
OBJEKT	GS Eichendorffschule	Anlage 3
PROJEKT	Dach- und Fassadensanierung	
PROJEKTNR.:	B.191700009	

Lageplan

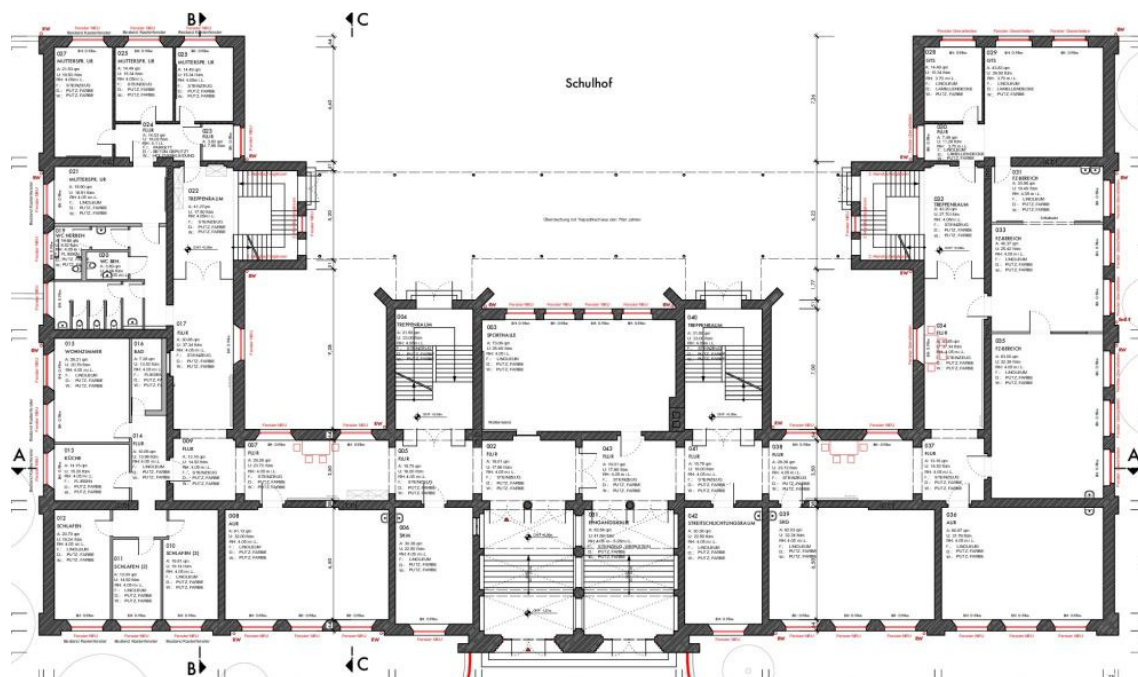


OBJEKT	GS Eichendorffschule	Anlage 3.1
PROJEKT	Dach- und Fassadensanierung	
PROJEKTNR.:	B.191700009	

Grundriss KG

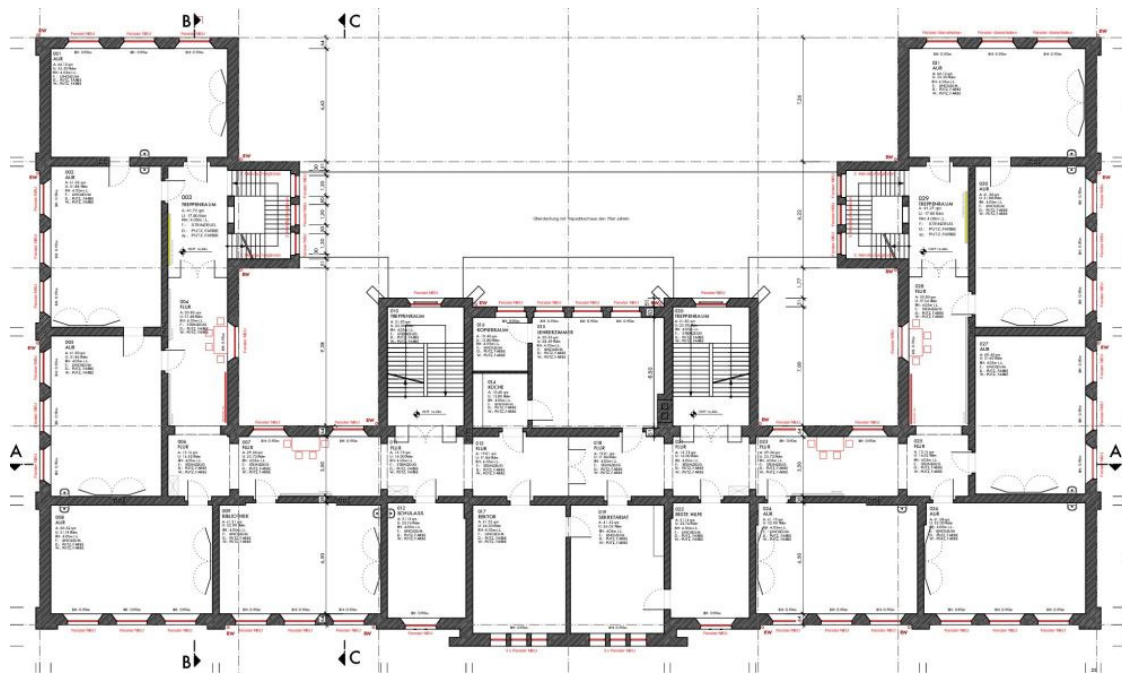


Grundriss EG

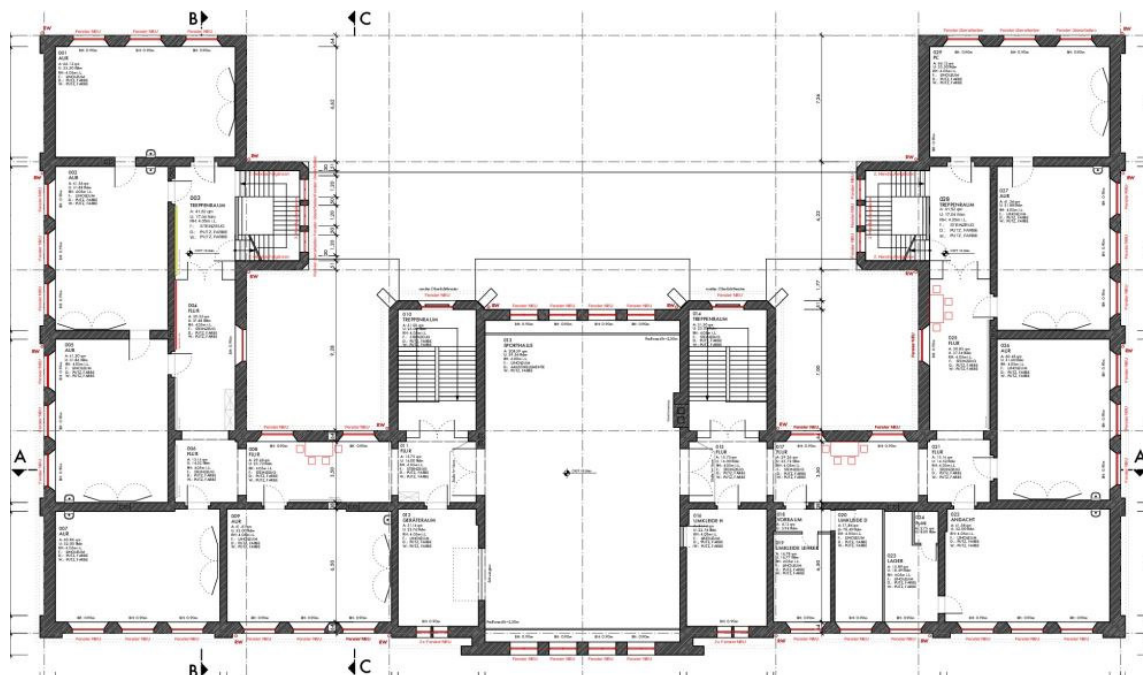


OBJEKT	GS Eichendorffschule	Anlage 3.2
PROJEKT	Dach- und Fassadensanierung	
PROJEKTNR.:	B.191700009	

Grundriss 1. OG

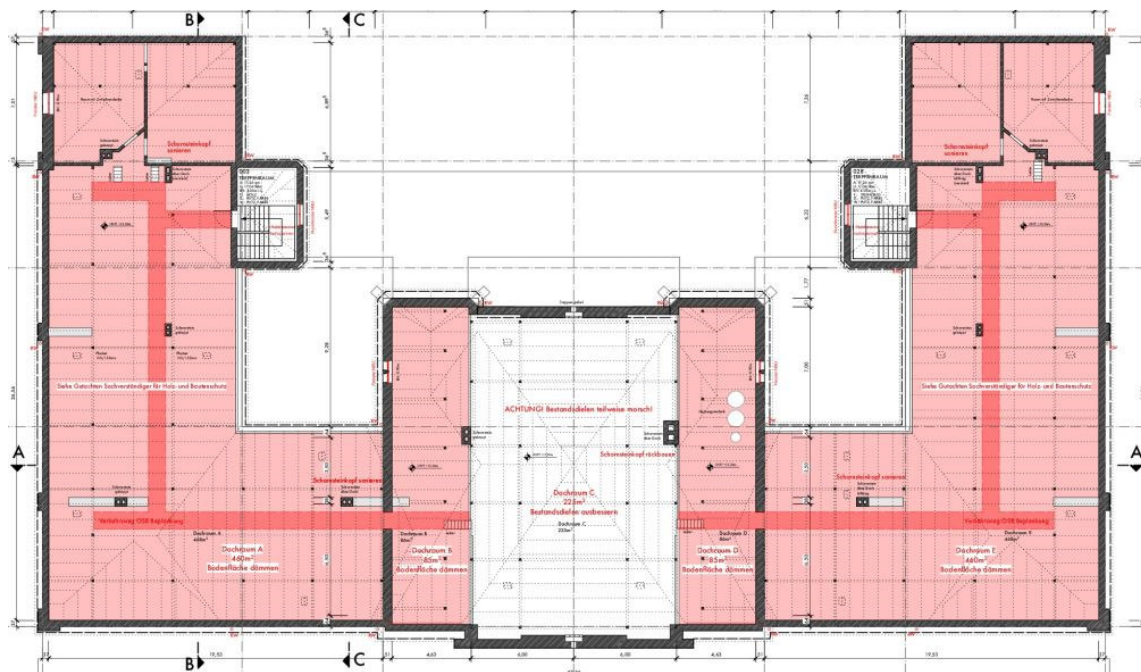


Grundriss 2. OG

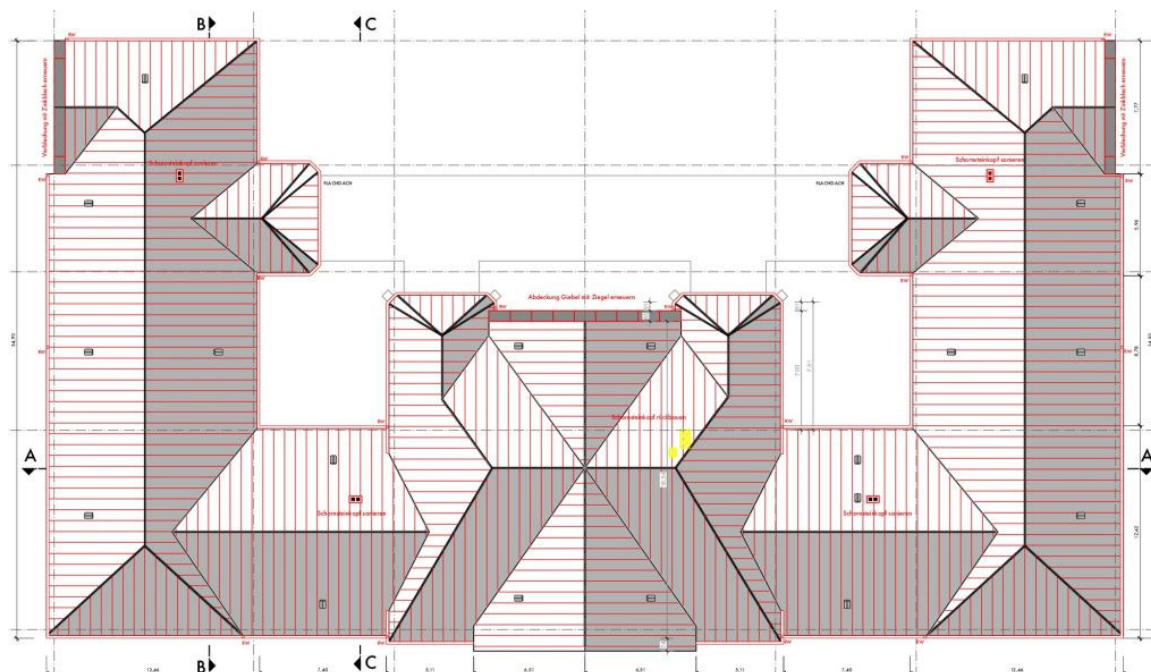


OBJEKT	GS Eichendorffschule	Anlage 3.3
PROJEKT	Dach- und Fassadensanierung	
PROJEKTNR.:	B.191700009	

Grundriss DG

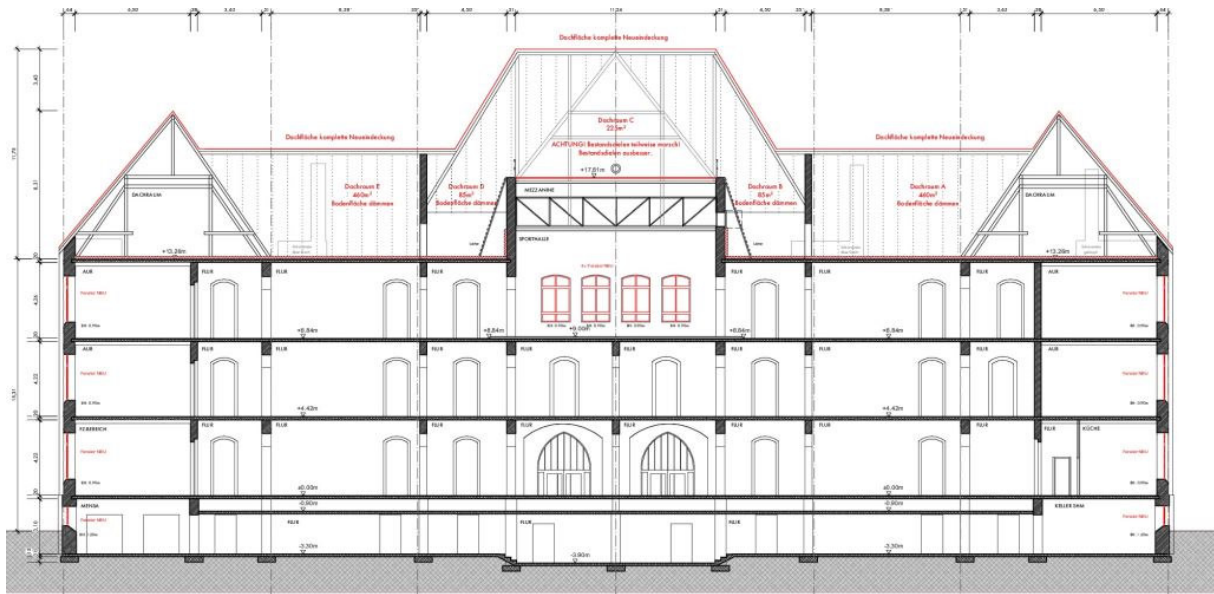


Dachaufsicht

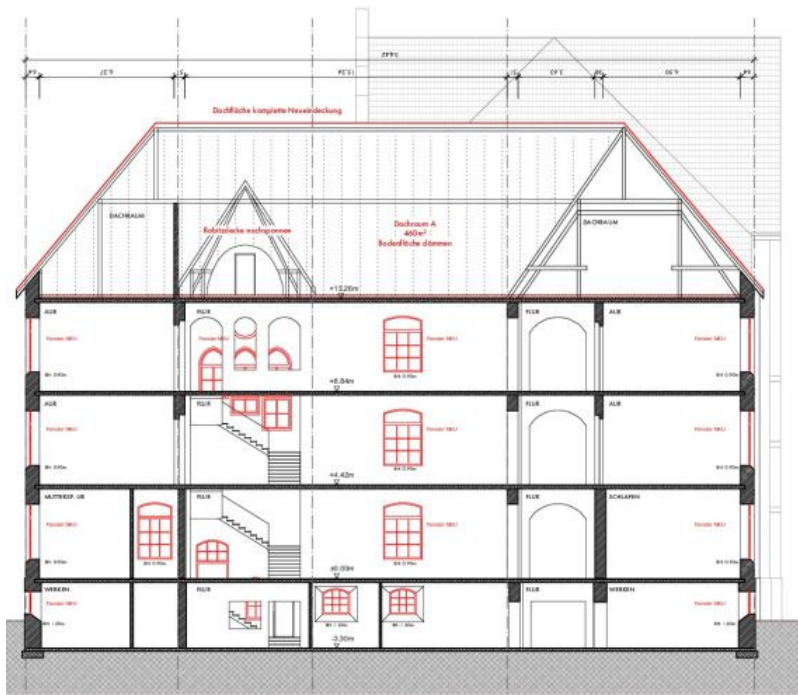


OBJEKT	GS Eichendorffschule	Anlage 3.4
PROJEKT	Dach- und Fassadensanierung	
PROJEKTNR.:	B.191700009	

Schnitt A-A



Schnitt B-B



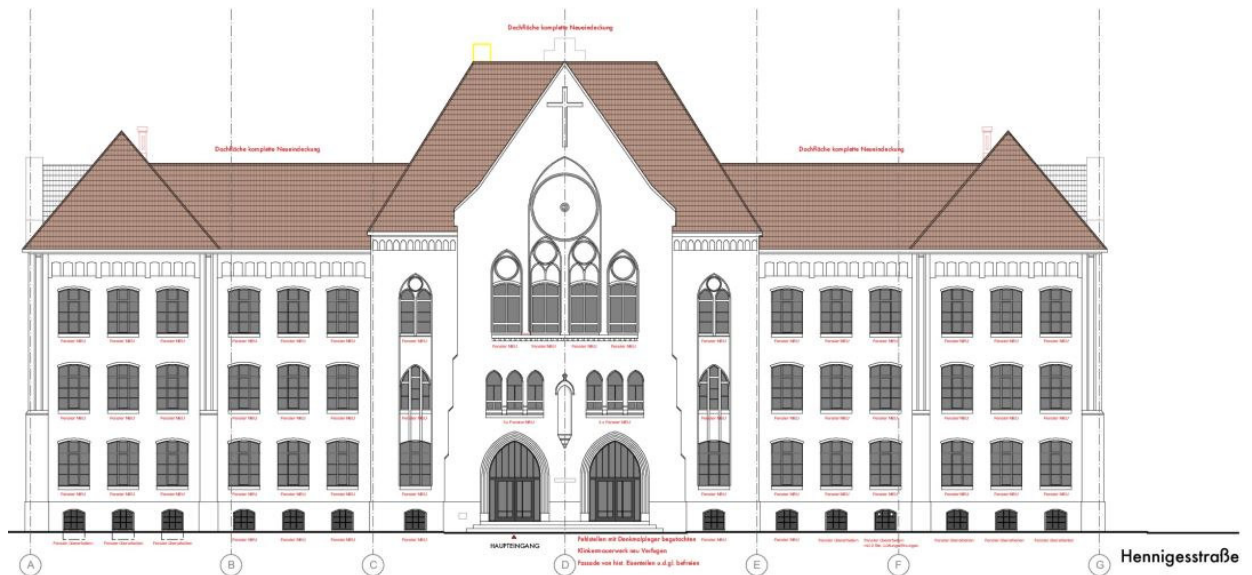
OBJEKT	GS Eichendorffschule	Anlage 3.5
PROJEKT	Dach- und Fassadensanierung	
PROJEKTNR.:	B.191700009	

Schnitt C-C

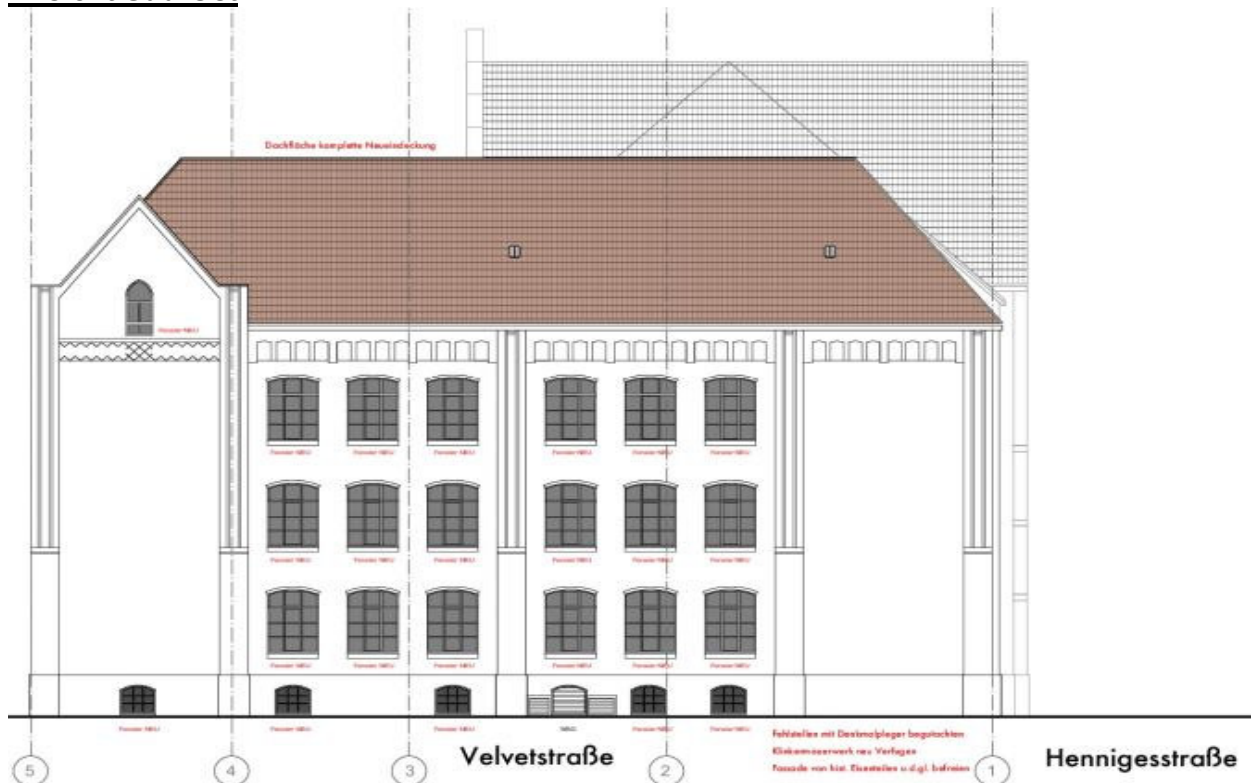


OBJEKT	GS Eichendorffschule	Anlage 3.6
PROJEKT	Dach- und Fassadensanierung	
PROJEKTNR.:	B.191700009	

Ansicht Nord-Ost

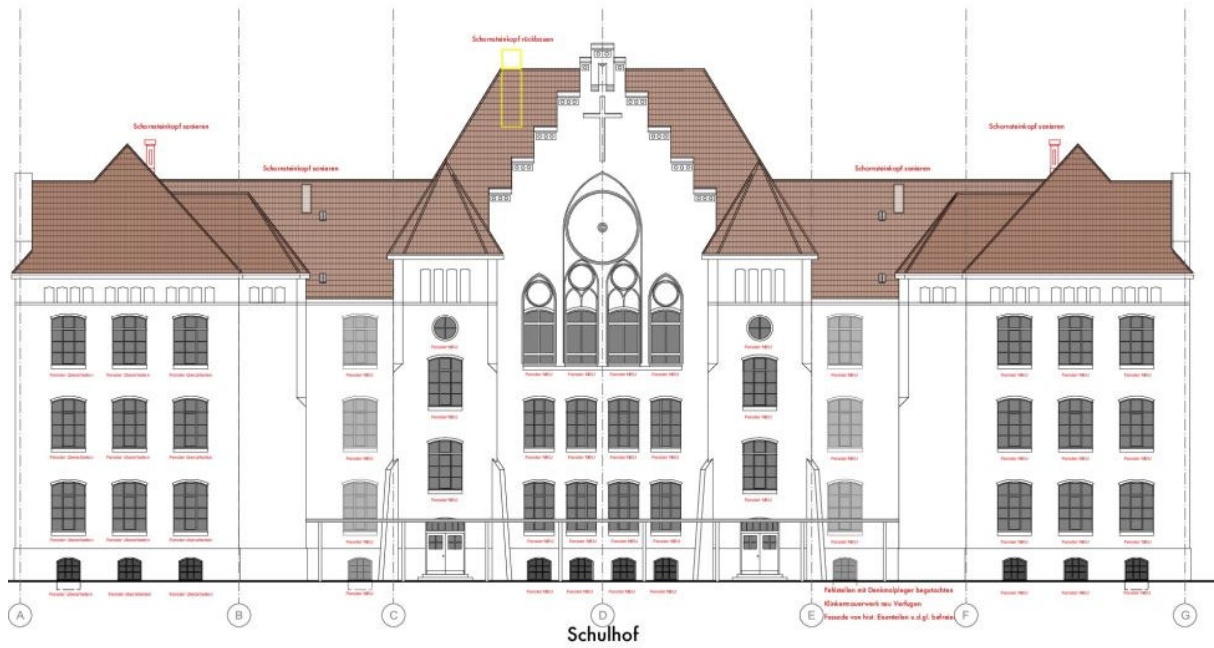


Ansicht Süd-Ost



OBJEKT	GS Eichendorffschule	Anlage 3.7
PROJEKT	Dach- und Fassadensanierung	
PROJEKTNR.:	B.191700009	

Ansicht Süd-West



Ansicht Nord-West

