



VeloRoute 08

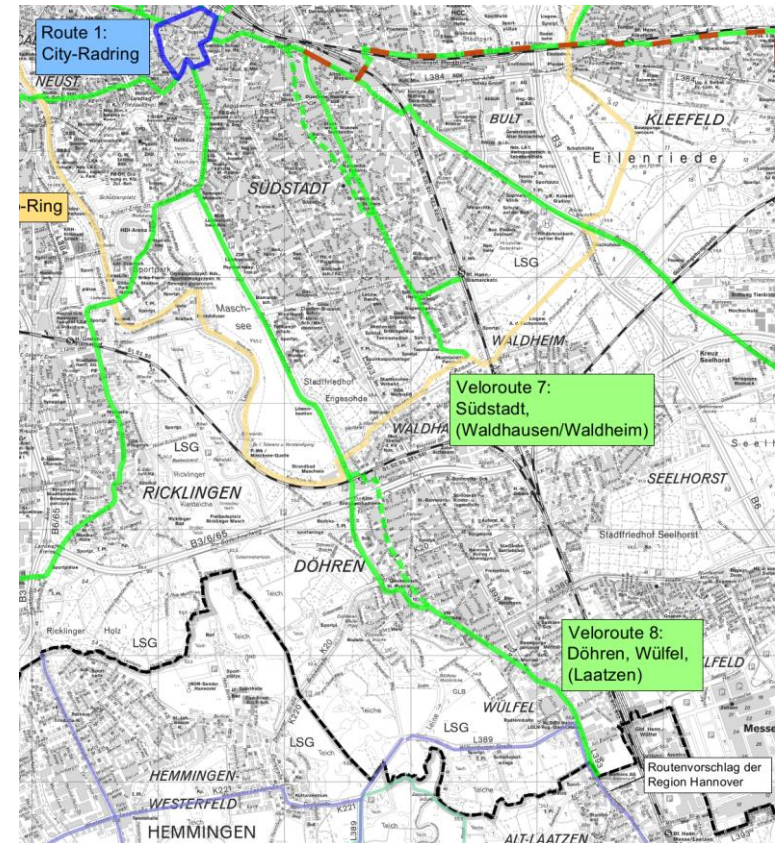
Stadtbezirksrat Döhren-Wülfel am 11. März 2021

Fachbereich Tiefbau: Kai Kaminski, Daniel Martin

VeloRoute 08 Übersicht

Übersichtskarte VeloRoute 08

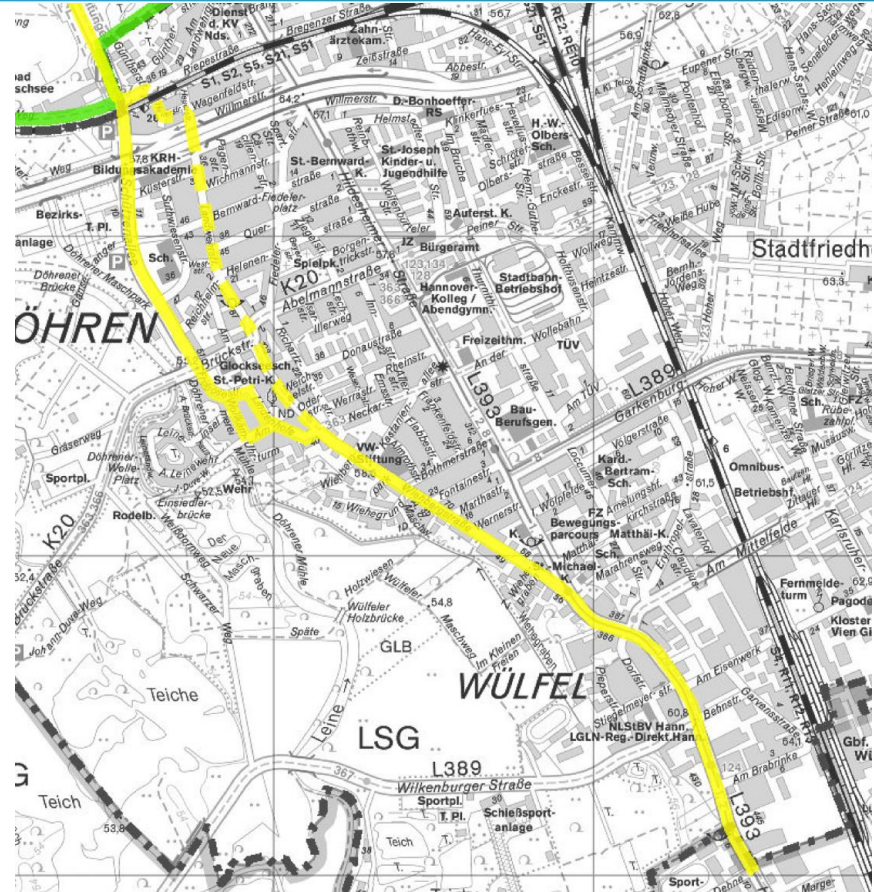
- Länge: ca. 7,0 km
- Verlauf: Osterstraße, Willy-Brandt-Allee, R.v.B-Ufer, Schützenallee, Frobösestraße, Am Lindenhofe, Wiehbergstraße, Hildesheimer Straße



VeloRoute 08 Übersicht

Stadtbezirk Döhren-Wülfel

- Rudolf-von-Bennigsen-Ufer inkl. Querung – *in Planung*
- Schützenallee – *im Bau*
- Wohnstraßen Frobösestraße-Am Lindenhofe / Wollkämmerei-Am Uhrturm - *Variantevergleich*
- Wiehbergstraße – *Verkehrsversuch*
- Hildesheimer Straße – *Interkommunale VeloRoute Verkehrsversuch*



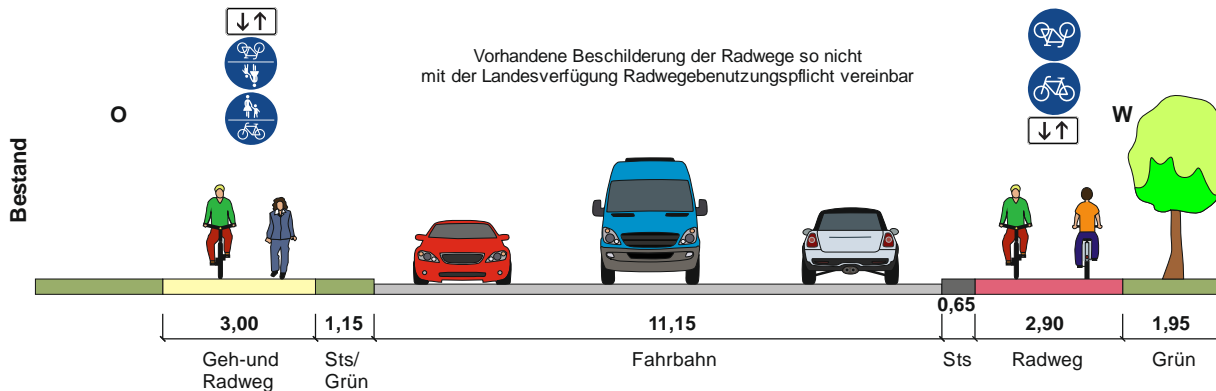
VeloRoute 08 Rudolf-von-Bennigsen-Ufer

Rudolf-von-Bennigsen-Ufer – zwischen Riepestraße und Vierthaler Teich

■ Bestand

Ostseite: Gemeinsamer Geh- und Radweg, Zweirichtungsführung

Westseite: Radweg, Zweirichtungsführung



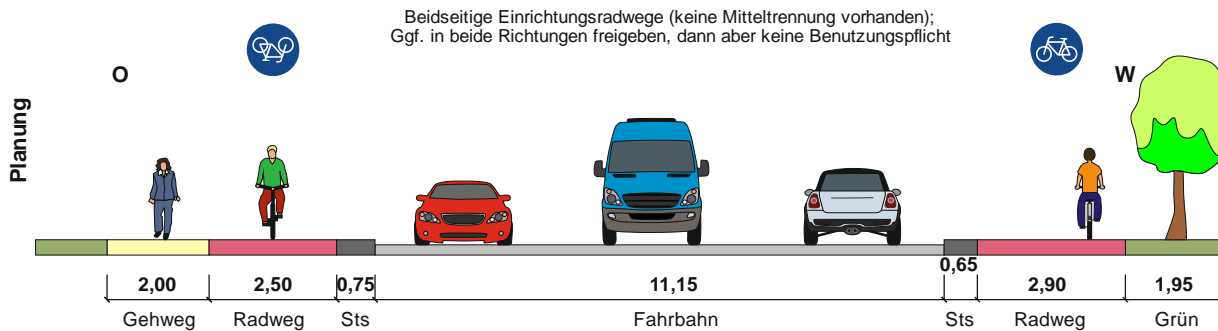
VeloRoute 08 Rudolf-von-Bennigsen-Ufer

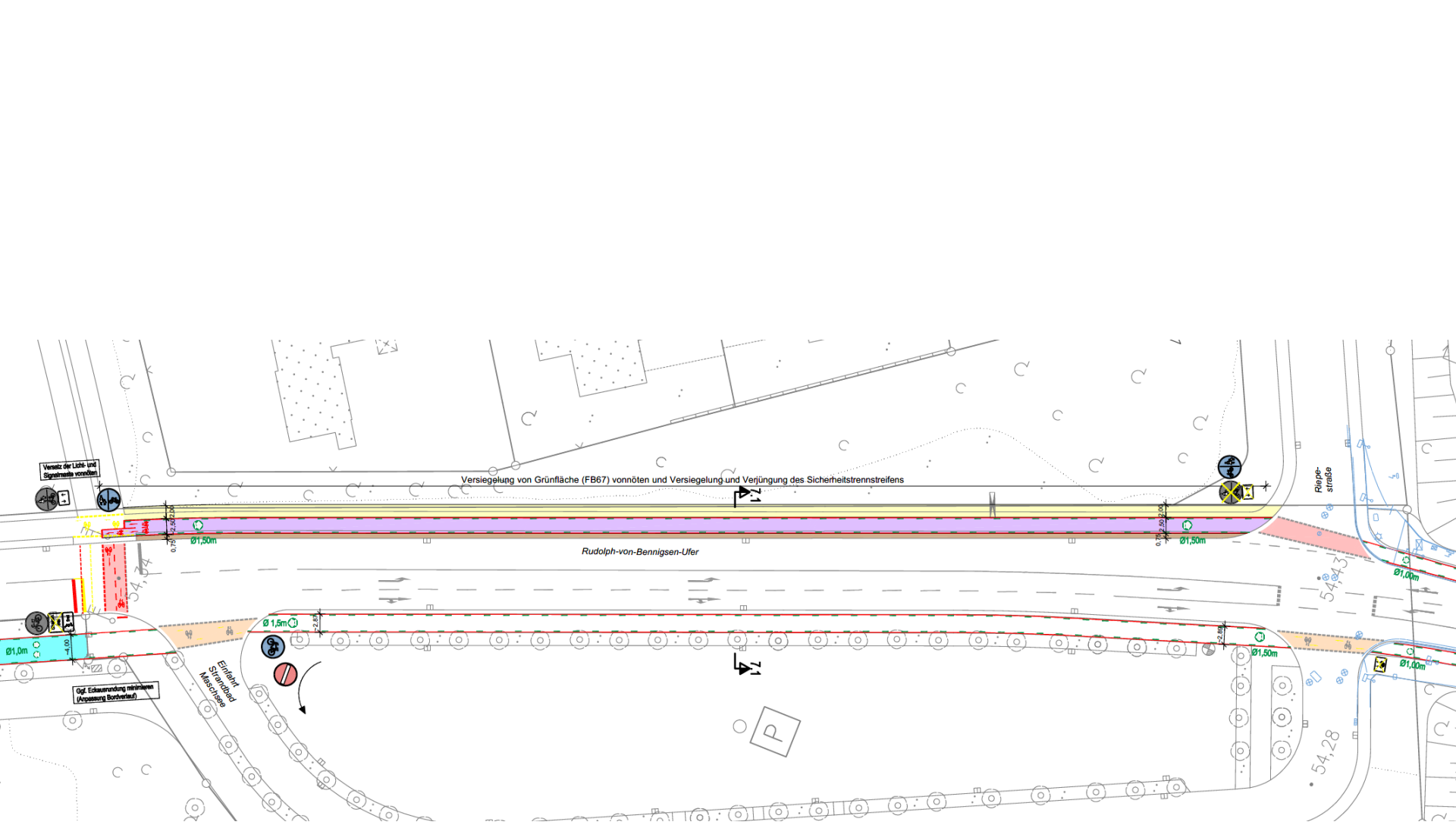
Rudolf-von-Bennigsen-Ufer – zwischen Riepestraße und Vierthaler Teich

■ Planung

Ostseite: Getrennter Geh- und Radweg, Einrichtungsführung

Westseite: Radweg, Einrichtungsführung

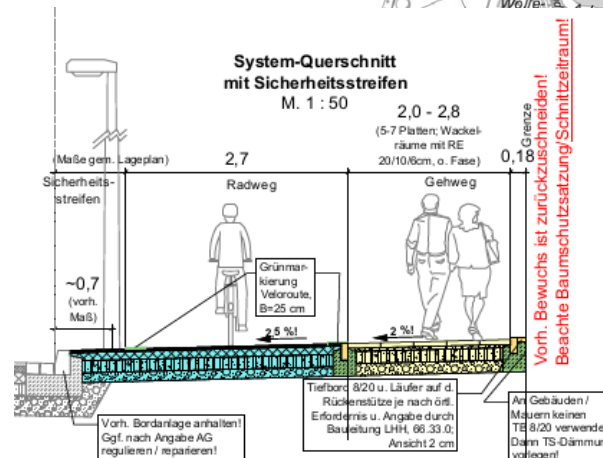
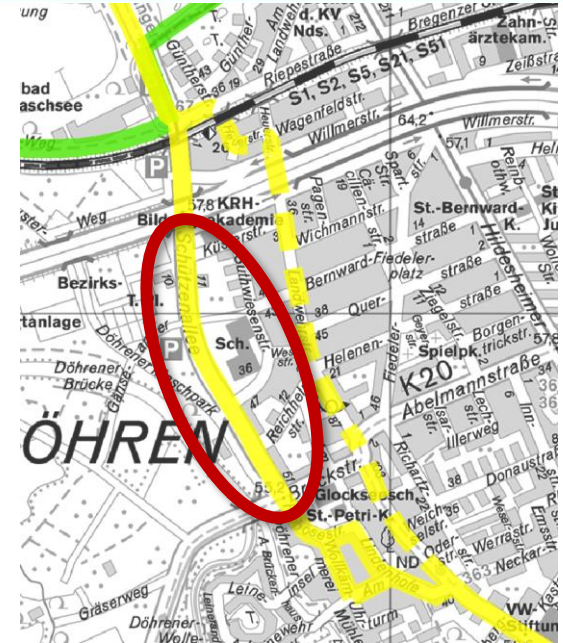


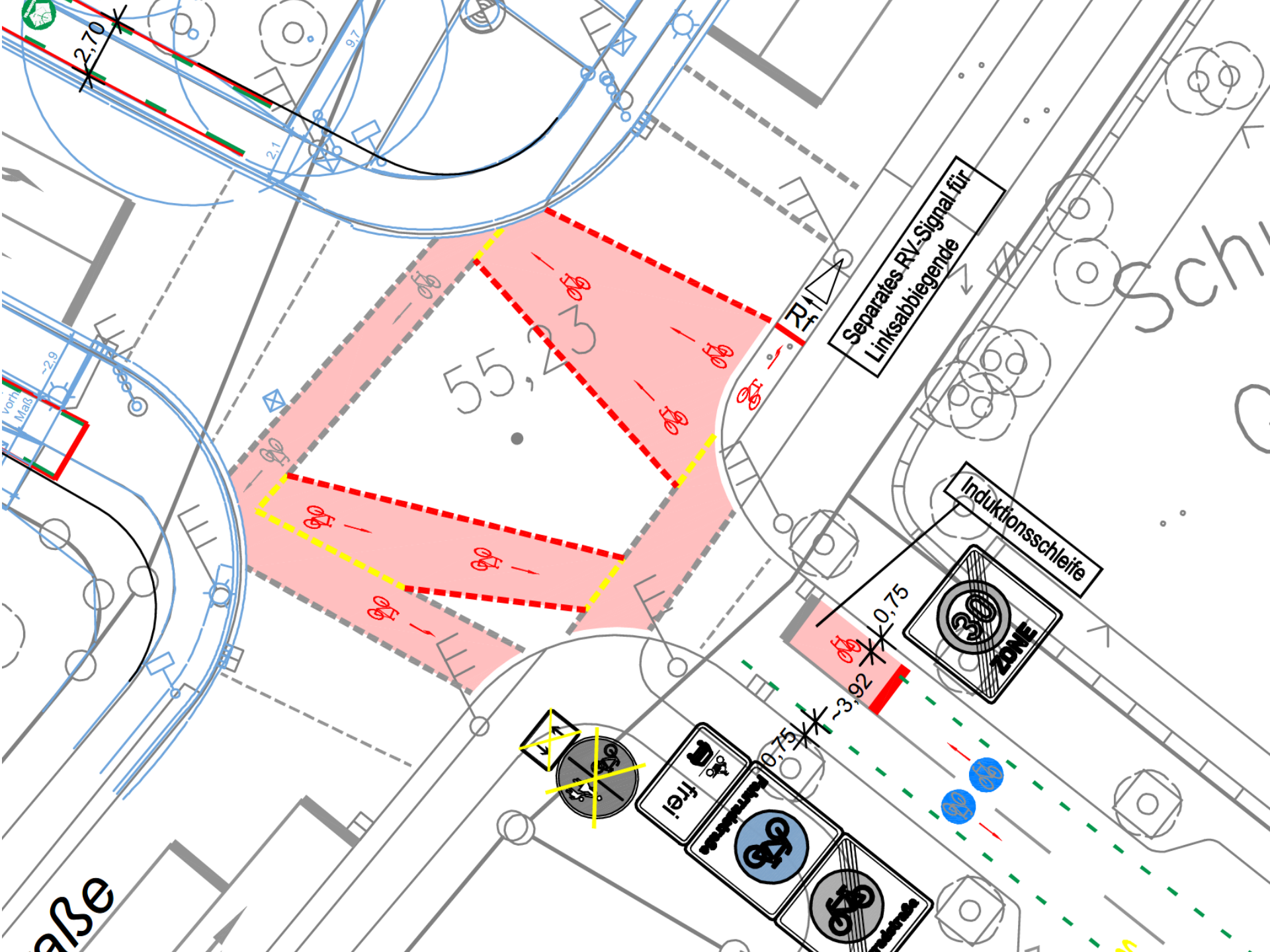


VeloRoute 08 Schützenallee

Schützenallee

- Grunderneuerung laufend
- Radwege beidseitig, 2,40 – 2,70 m
- Abschnitt zwischen Küsterstraße und Brückstraße

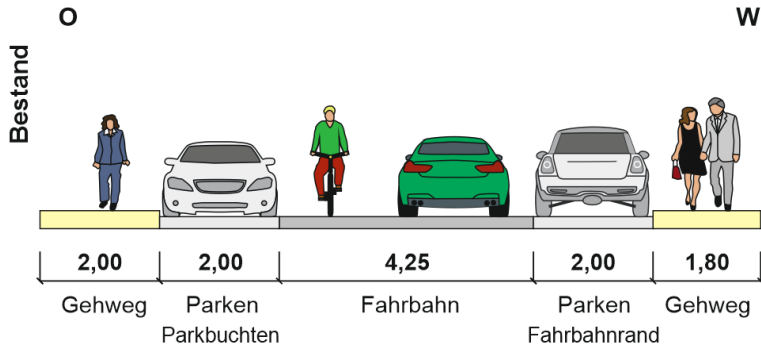




VeloRoute 08 Wohnviertel

Führung durch das Wohnquartier – von Brückstraße bis Wiehbergstraße

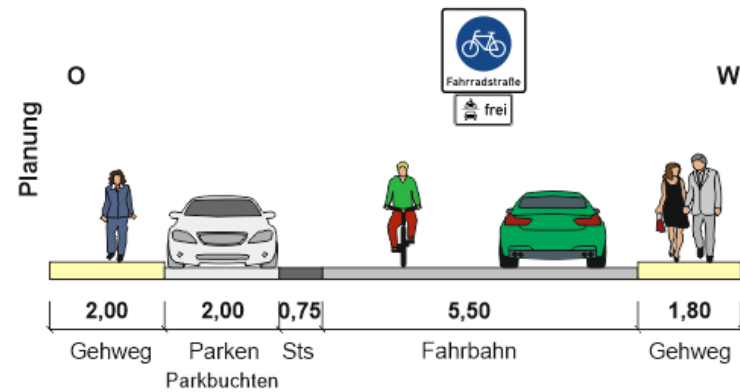
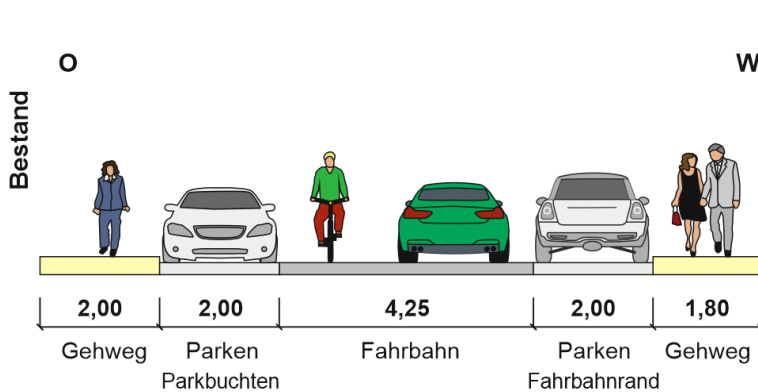
- Variante Frobösestraße / Am Lindenhofe
- Variante Wollkämmerei / Am Uhrturm / Am Lindenhofe
- Beispielquerschnitt Am Lindenhofe:

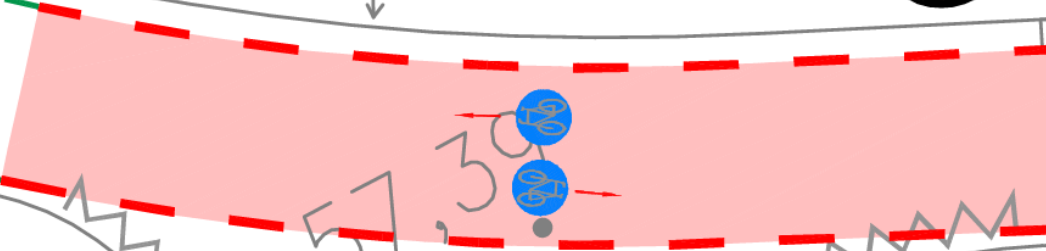
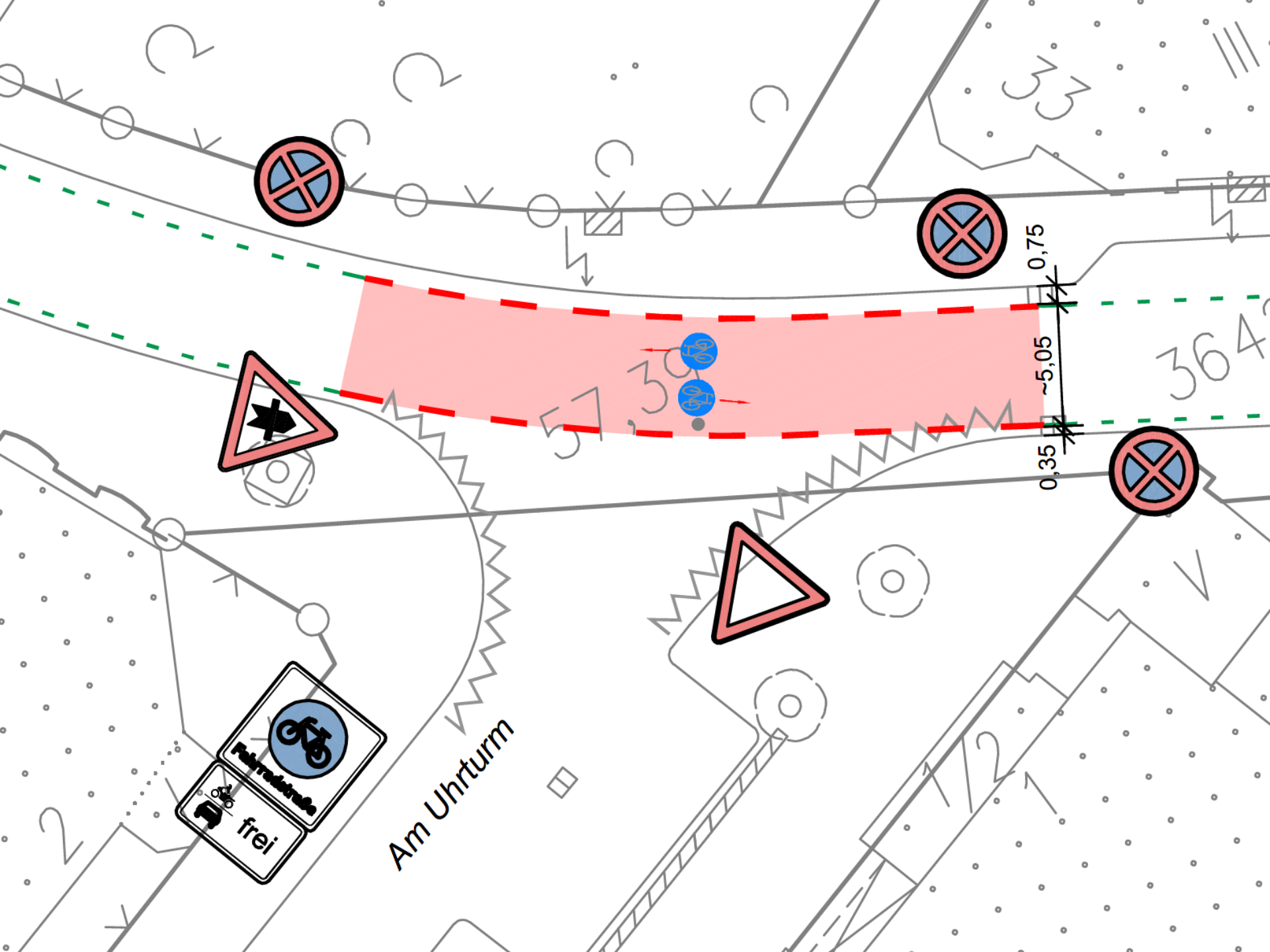


VeloRoute 08 Wohnviertel

Führung durch das Wohnquartier – von Brückstraße bis Wiehbergstraße

- Variante Frobösestraße / Am Lindenhofe
- Variante Wollkämmerei / Am Uhrturm / Am Lindenhofe
- Beispielquerschnitt Am Lindenhofe:





0,75
~5,05
0,35

Am Uhrturm

57

39

364

1/2

VeloRoute 08

Wohnviertel

Führung durch das Wohnquartier – von Brückstraße bis Wiehbergstraße

- Variante Frobösestraße / Am Lindenhofe (Variante 1)
 - Leicht kürzere und direktere Führung
 - Bestehende Hauptradrouten inkl. Wegweisung
 - Ausweitung der Halteverbote (Entfall von ca. 26 Stellplätzen)
- Variante Wollkämmerei / Am Uhrturm / Am Lindenhofe (Variante 2)
 - Etwas umwegiger, dafür strukturierterer Straßenquerschnitt
 - Ausweitung der Halteverbote (Entfall von ca. 27 Stellplätzen)

Vorschlag der Verwaltung: Umsetzung von Variante 1

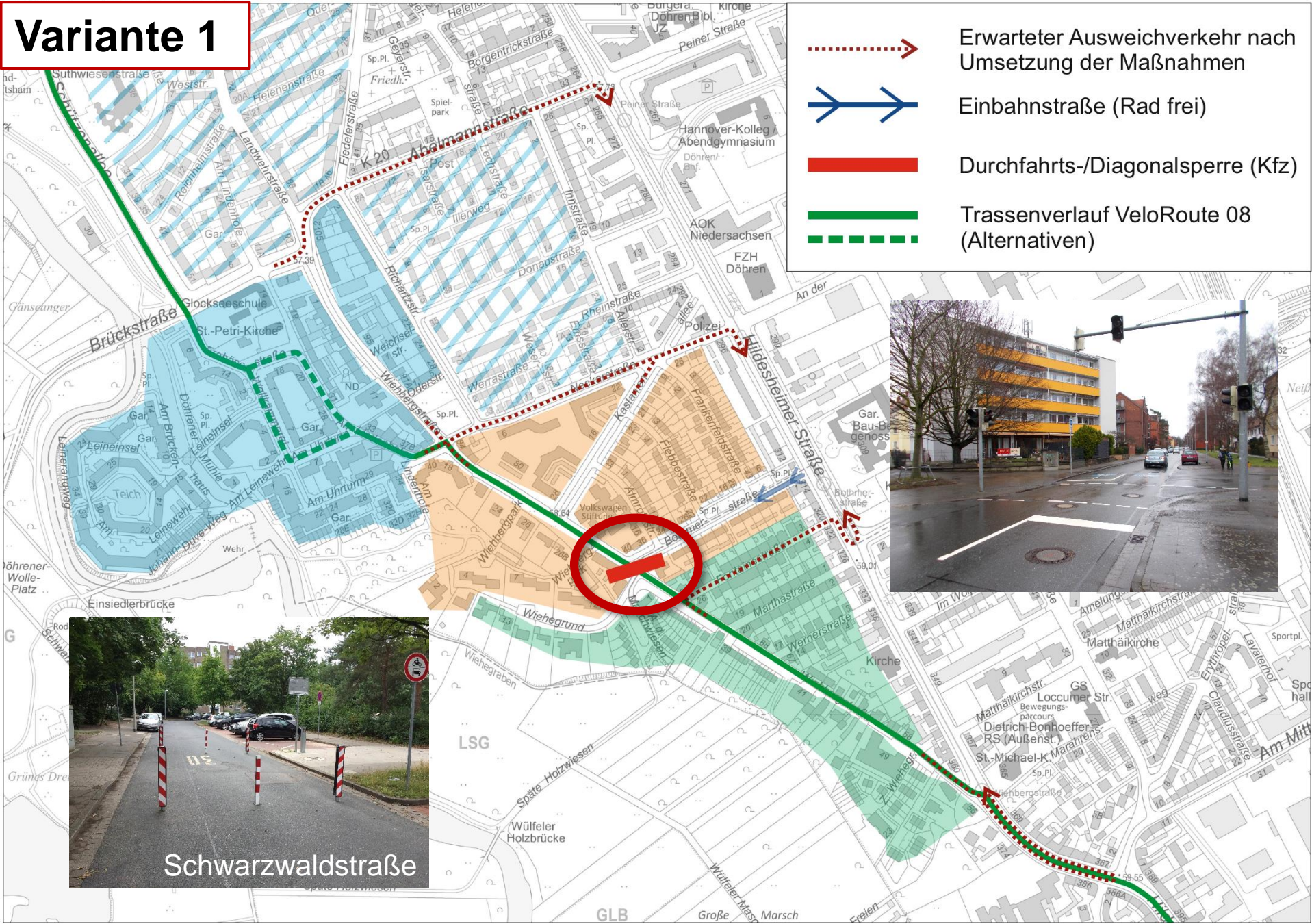
VeloRoute 08 Wiehbergstraße

Wiehbergstraße – Verkehrsversuch

- Umsetzung eines Verkehrsversuches zur Reduktion des Durchgangsverkehrs
- Zwei ausgearbeitete Varianten
 - Diagonalsperre Höhe Bothmerstraße / An den Maschwiesen
 - Einrichtung einer Einbahnstraße Richtung Westen zwischen Marthastraße und An den Maschwiesen



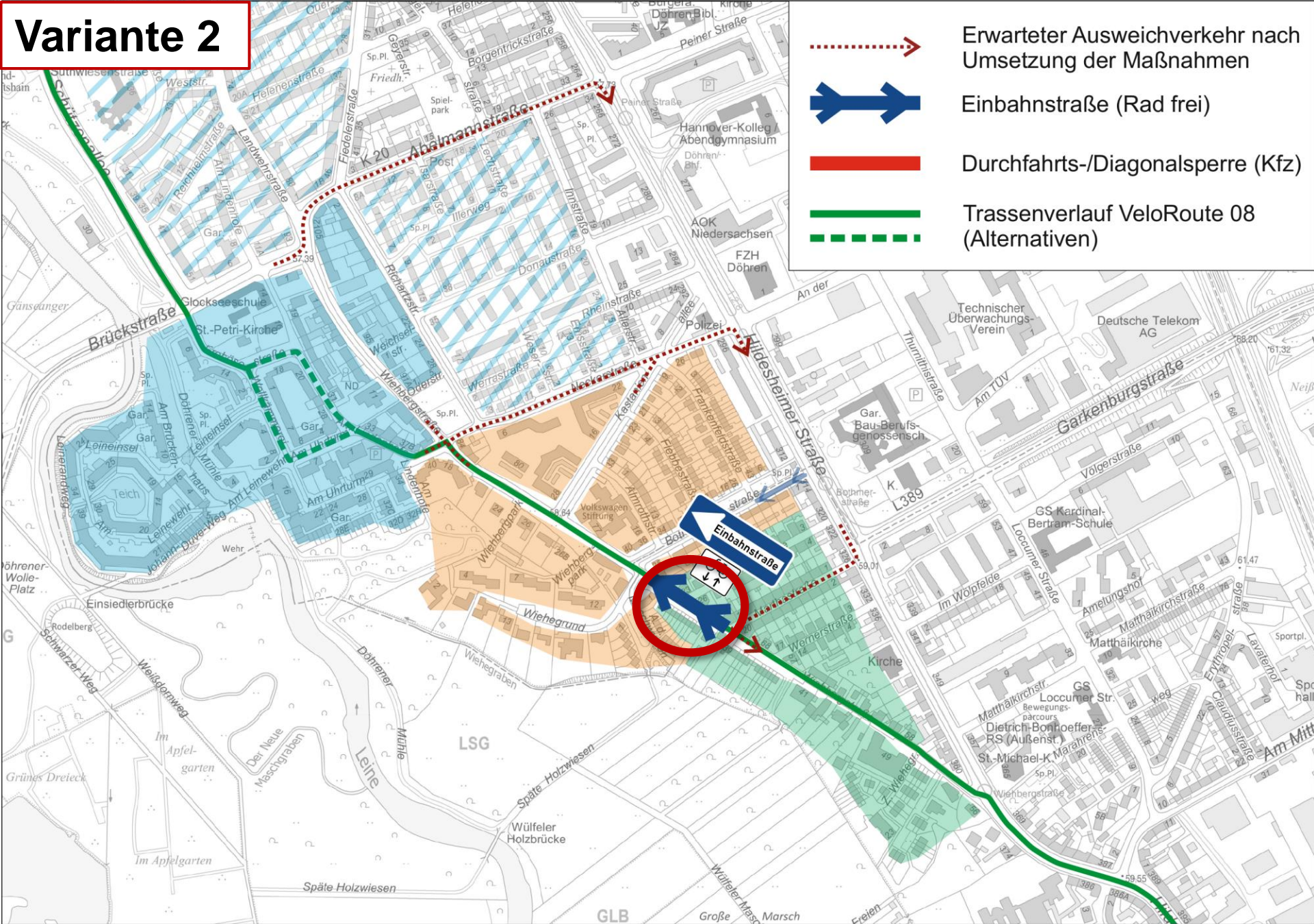
Variante 1



Schwarzwaldstraße

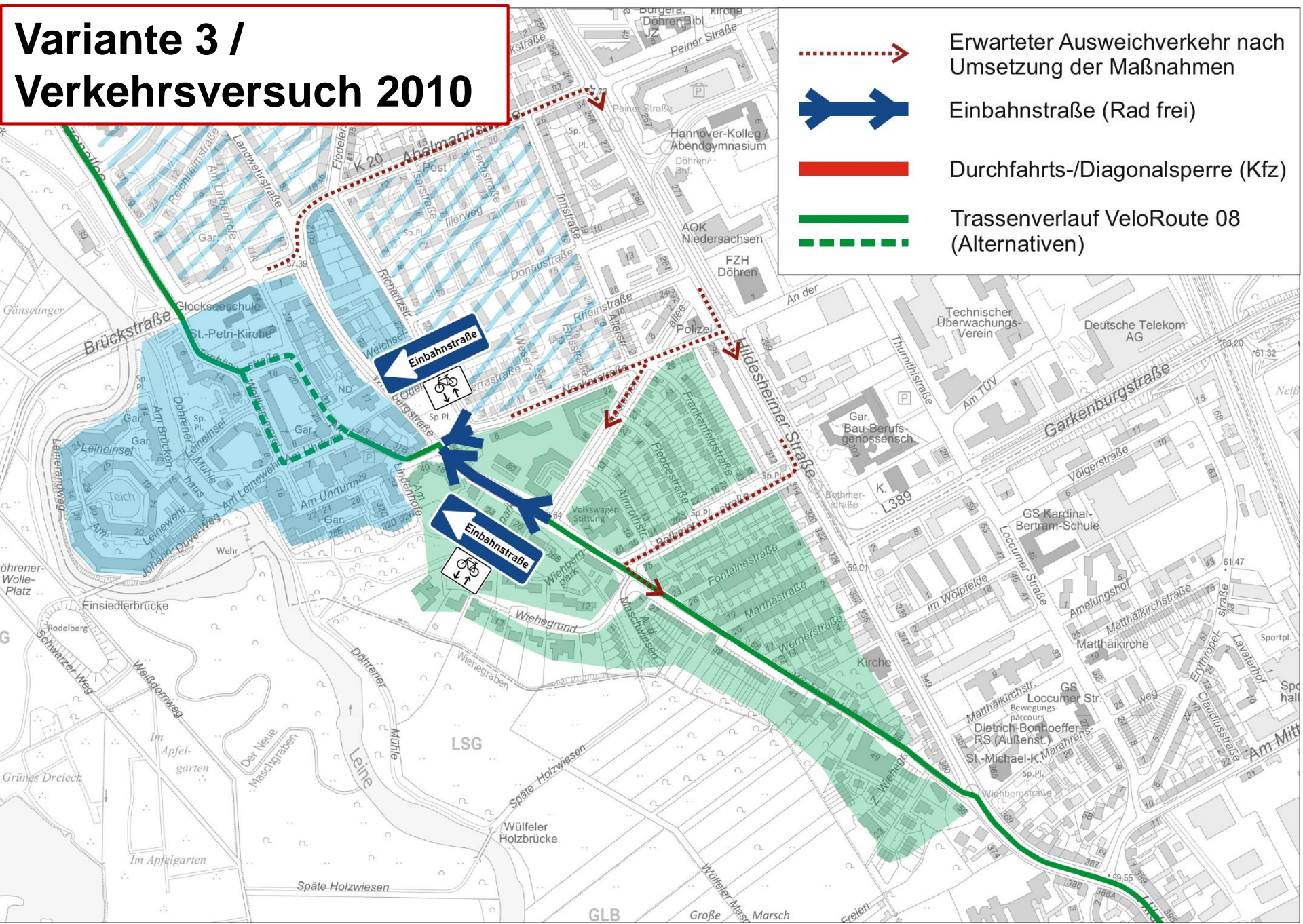
GLB Große Marsch

Variante 2



Einbahnstraße

Variante 3 / Verkehrsversuch 2010



Erwarteter Ausweichverkehr nach Umsetzung der Maßnahmen



Einbahnstraße (Rad frei)



Durchfahrts-/Diagonalsperre (Kfz)

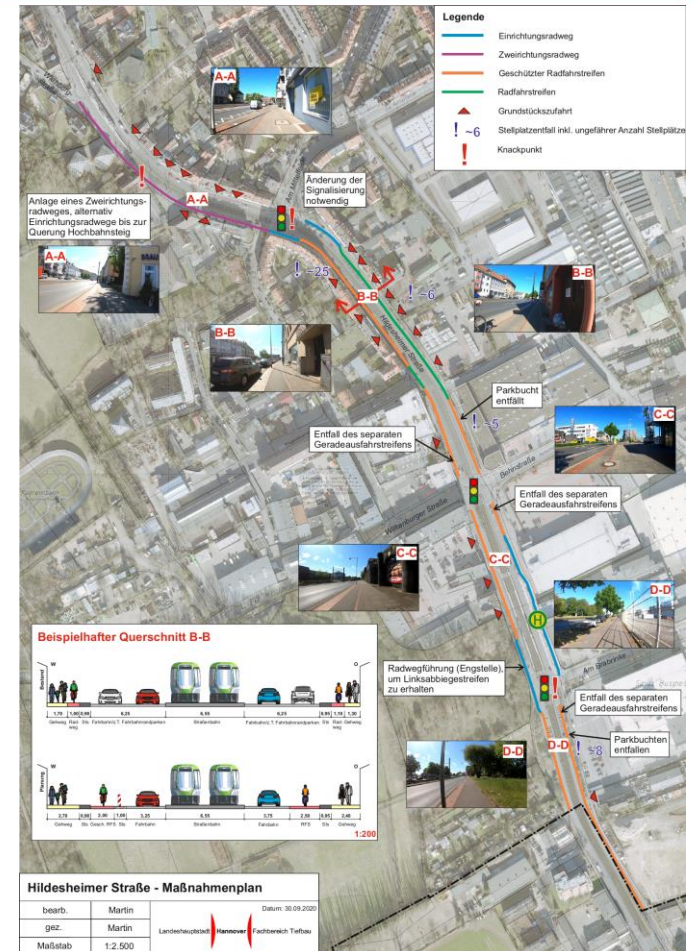


Trassenverlauf VeloRoute 08 (Alternativen)

VeloRoute 08 Hildesheimer Straße

Hildesheimer Straße

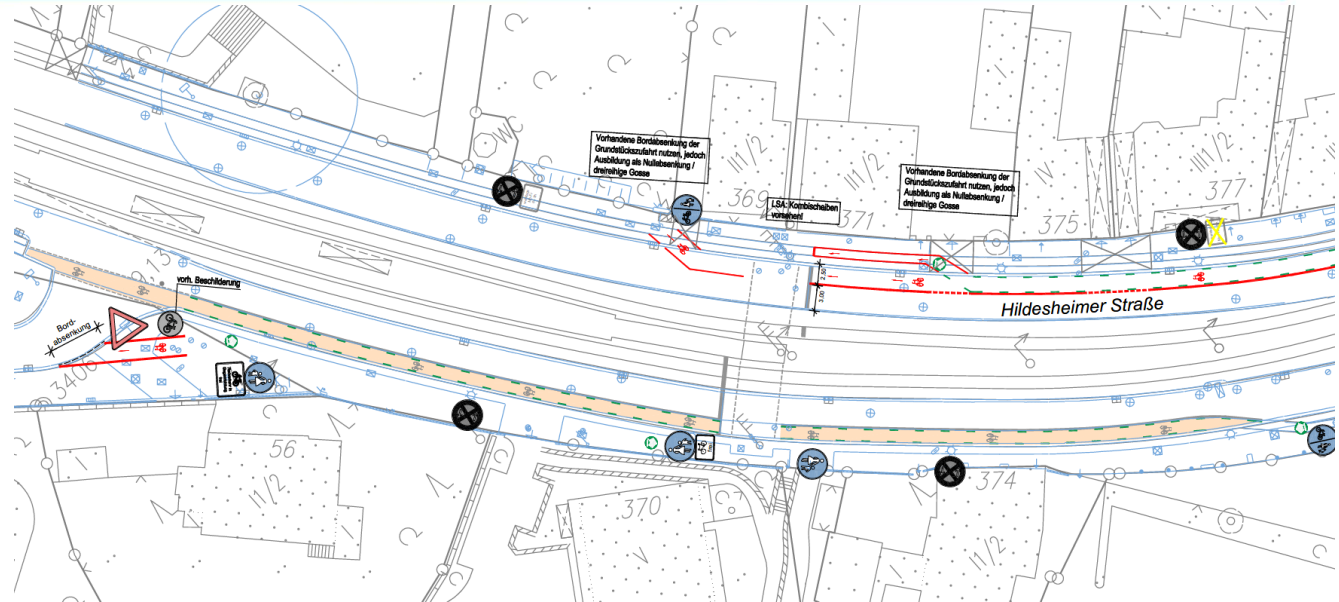
- Konzept Interkommunale VeloRoute Hannover-Laatzen
- Kurzfristige Umsetzung als Verkehrsversuch
- Mittelfristige Umsetzung inkl. baulicher Maßnahmen (westlich *Am Mittelfelde*)
- Fast durchgehende Nutzung des rechten Fahrstreifens als (geschützter) Radfahrstreifen, ausgenommen sind z. T. die Knotenpunkte

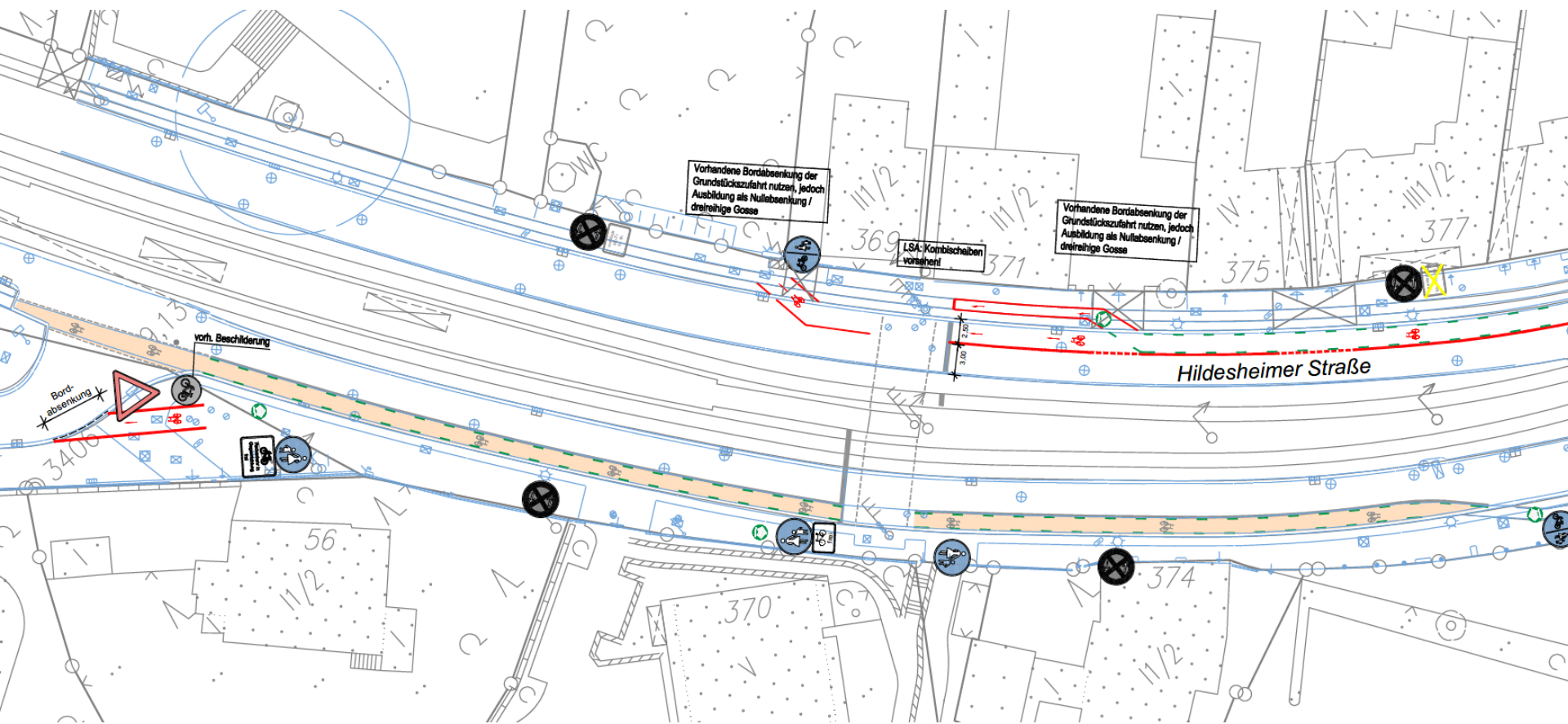


VeloRoute 08 Hildesheimer Straße

Am Mittelfelde – Wiehbergstraße – kurzfristige Umsetzung

- Markierung RFS Nordseite bis Haltestelle
- Freigabe des Gehweges in Gegenrichtung bis zur Wiehbergstraße
- Südseite weitgehend unverändert

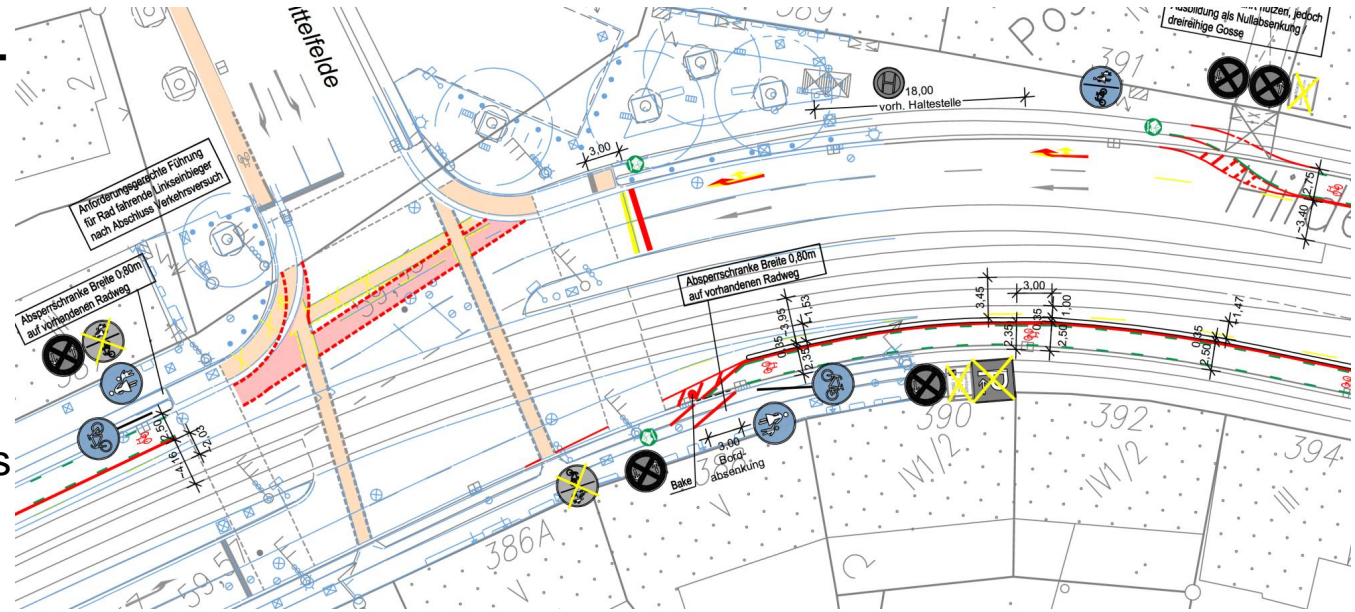




VeloRoute 08 Hildesheimer Straße

KP Am Mittelfelde – kurzfristige Umsetzung

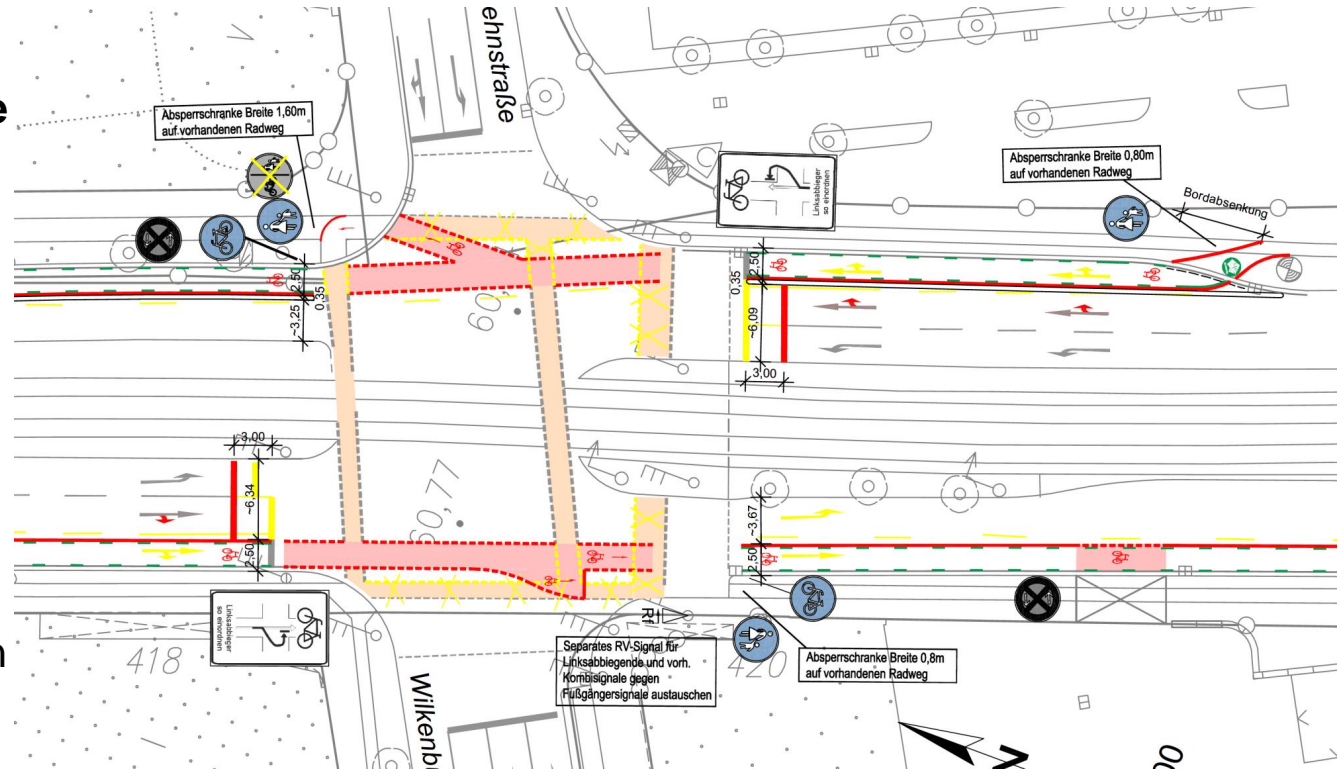
- Nordseite:
Markierung RFS
bis Hausnummer
391 und nördlich
des Knotenpunkts
- Südseite:
geschützter
Radfahrstreifen
südlich des
Knotenpunkts

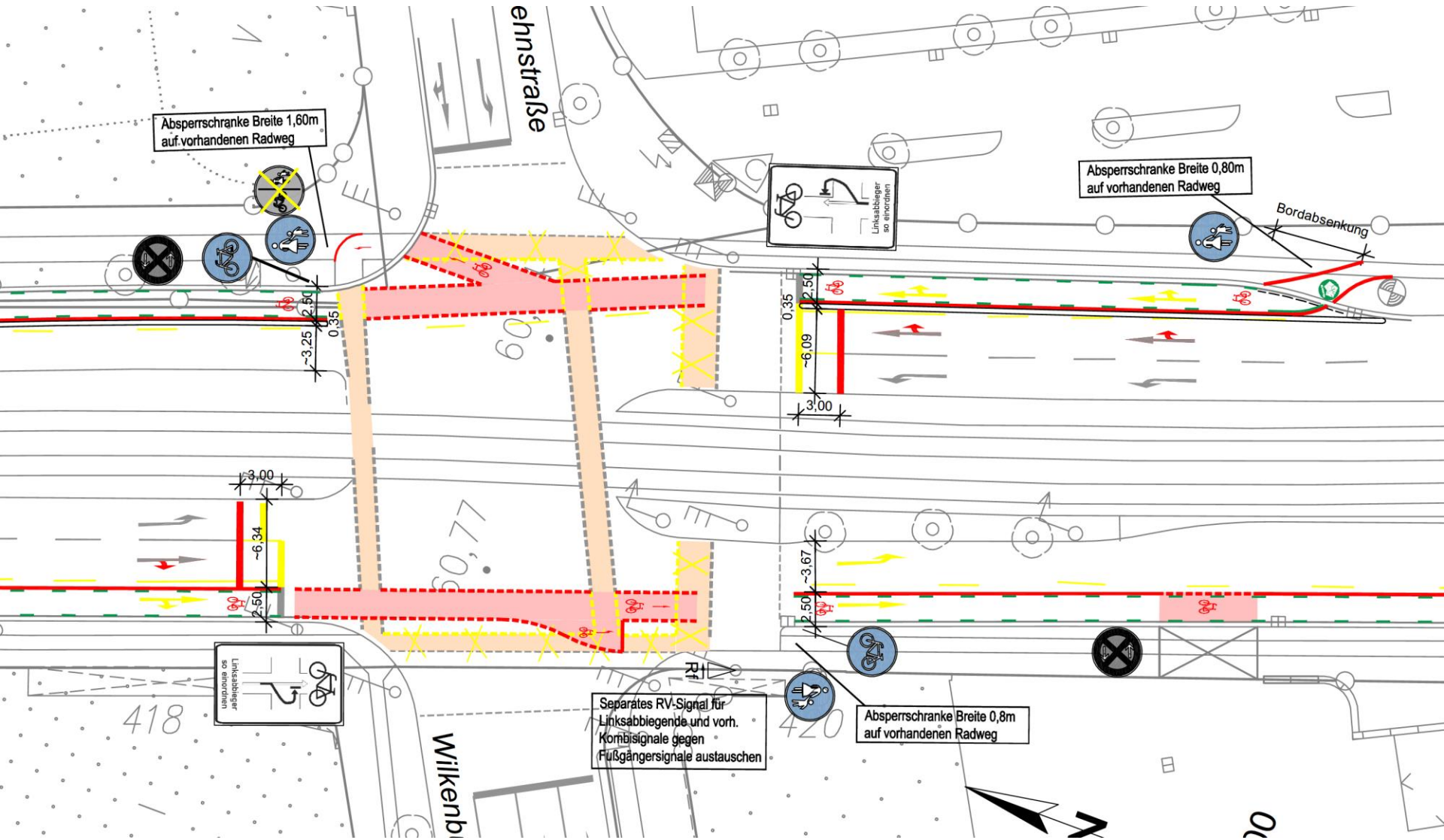


VeloRoute 08 Hildesheimer Straße

KP Behnstraße/ Wilkenburger Straße

- (Geschützte) Radfahrstreifen in jeder KP-Zufahrt Hildesheimer Straße
- Einrichten von Anlagen zum indirekten Linksabbiegen von der Hildesheimer Straße

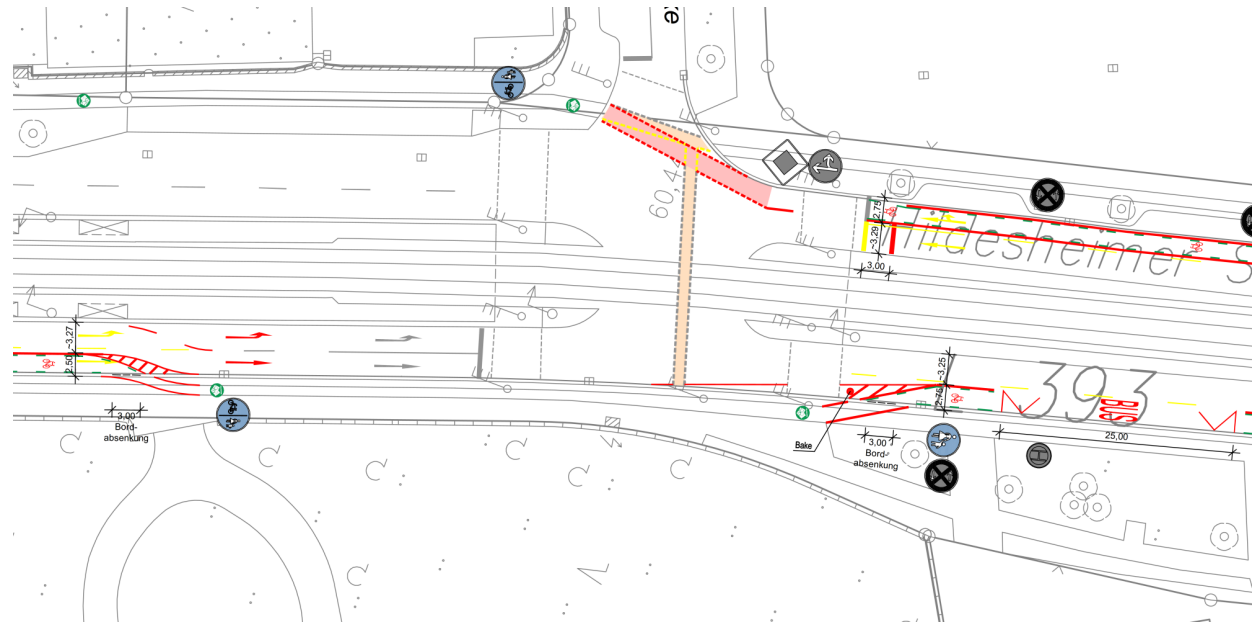


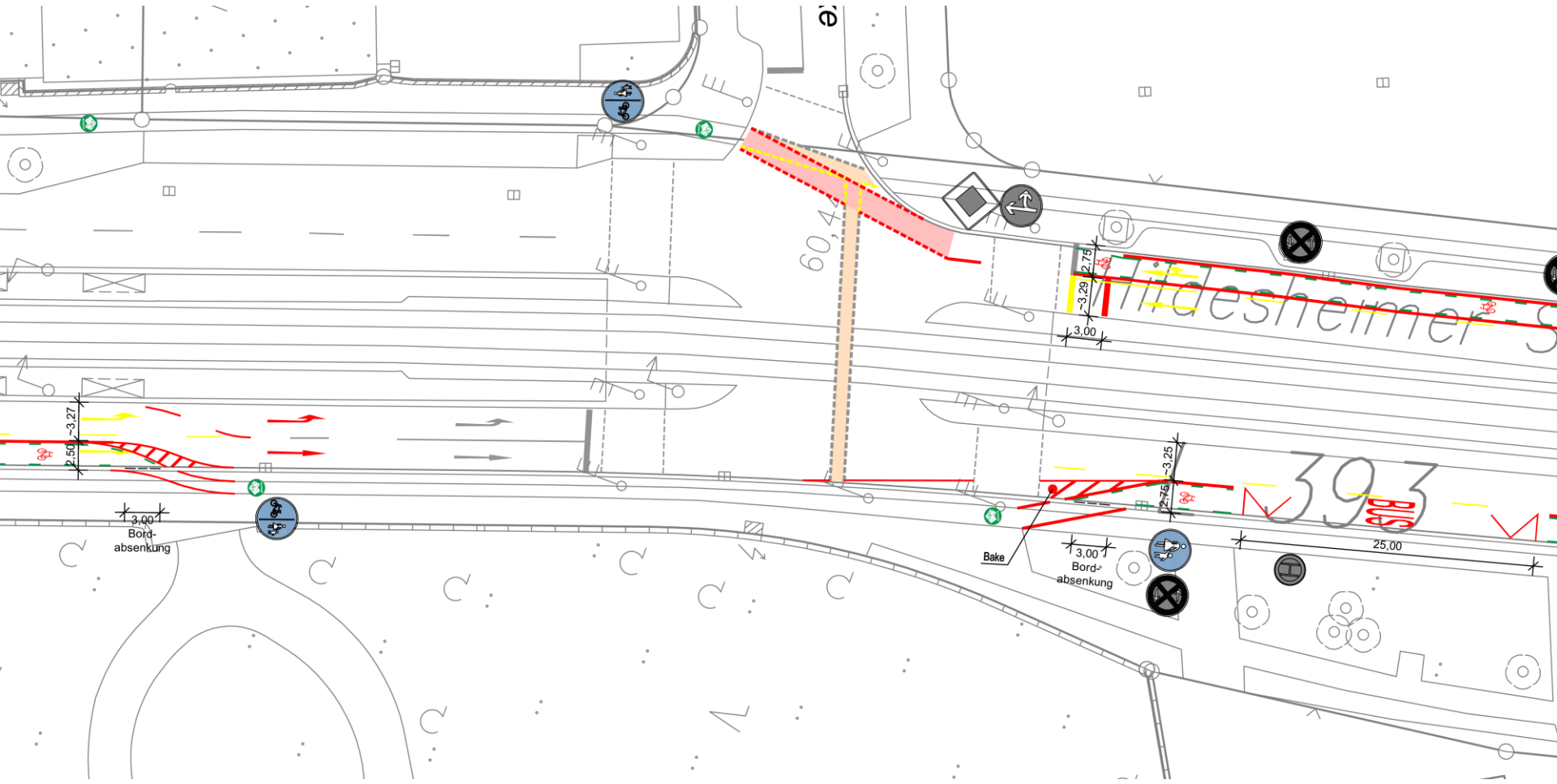


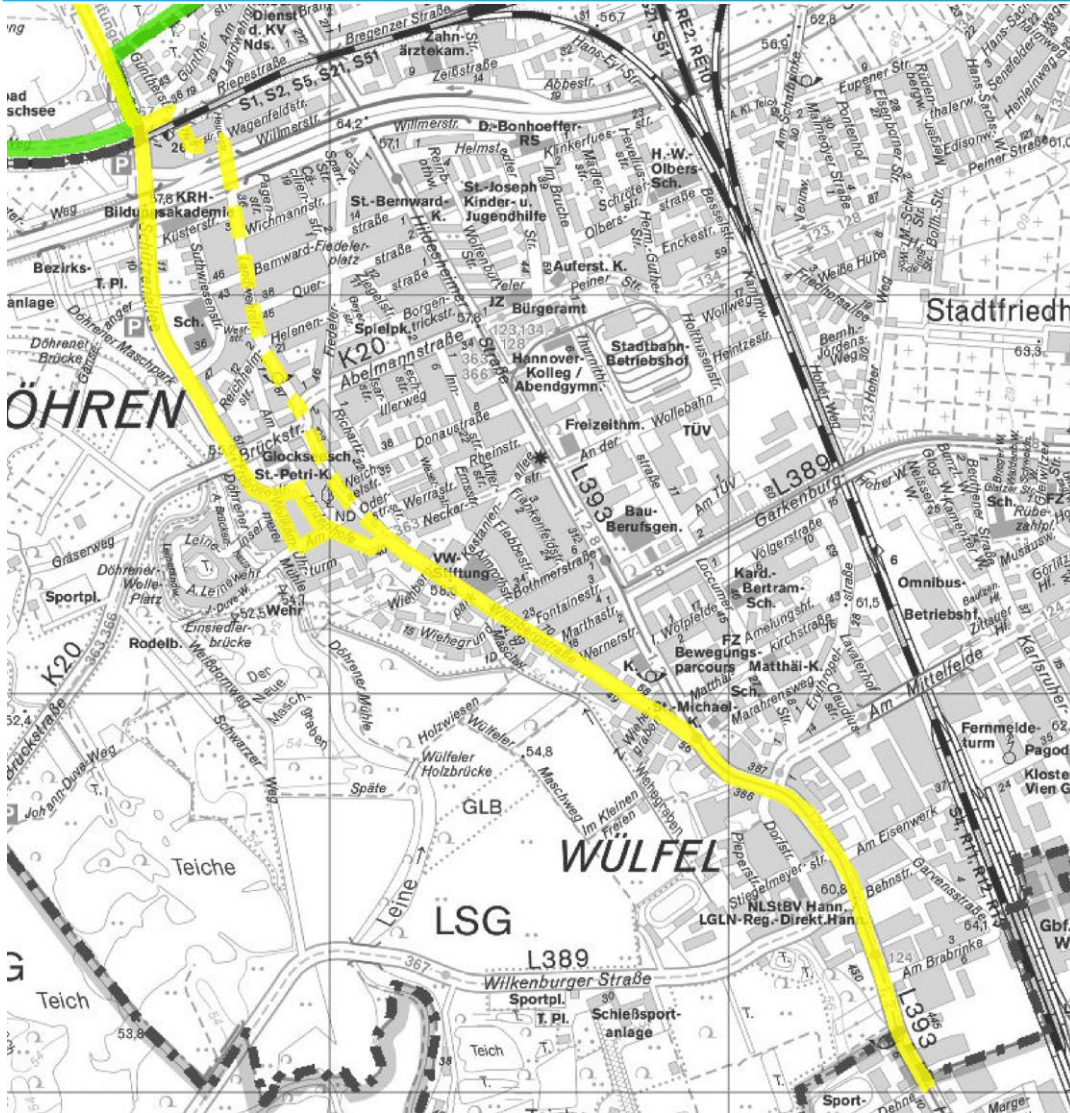
VeloRoute 08 Hildesheimer Straße

KP Am Brabrinke

- Im Bereich der Busbuchten → Führung im Seitenbereich
- Westseite: Führung in den Seitenbereich aufgrund der Erfordernis eines separaten Linksabbiegestreifens







Vielen Dank für die Aufmerksamkeit!