

Integriertes Entwicklungskonzept Groß-Buchholz | Kleefeld | Heideviertel

Vorstellung der Infodrucksache
vor dem Stadtbezirksrat Buchholz-Kleefeld
am 9. November 2017



Auftrag: Dialogorientiertes, integriertes Entwicklungskonzept auf der Ebene des Stadtbezirks

- **Perspektive 2030**

Welchen Herausforderungen müssen wir uns im Stadtbezirk stellen?

- **Rückschau 2010 bis 2015**

Was ist auf den Weg gebracht? Wie sind wir auf dem Weg?

- **Konzept 2030**

Welche Richtung wollen wir zukünftig einschlagen?

Herausforderungen

2030

Wir werden älter!

Wir werden
mehr!

Lebensstile und
-entwürfe
sind vielfältiger!

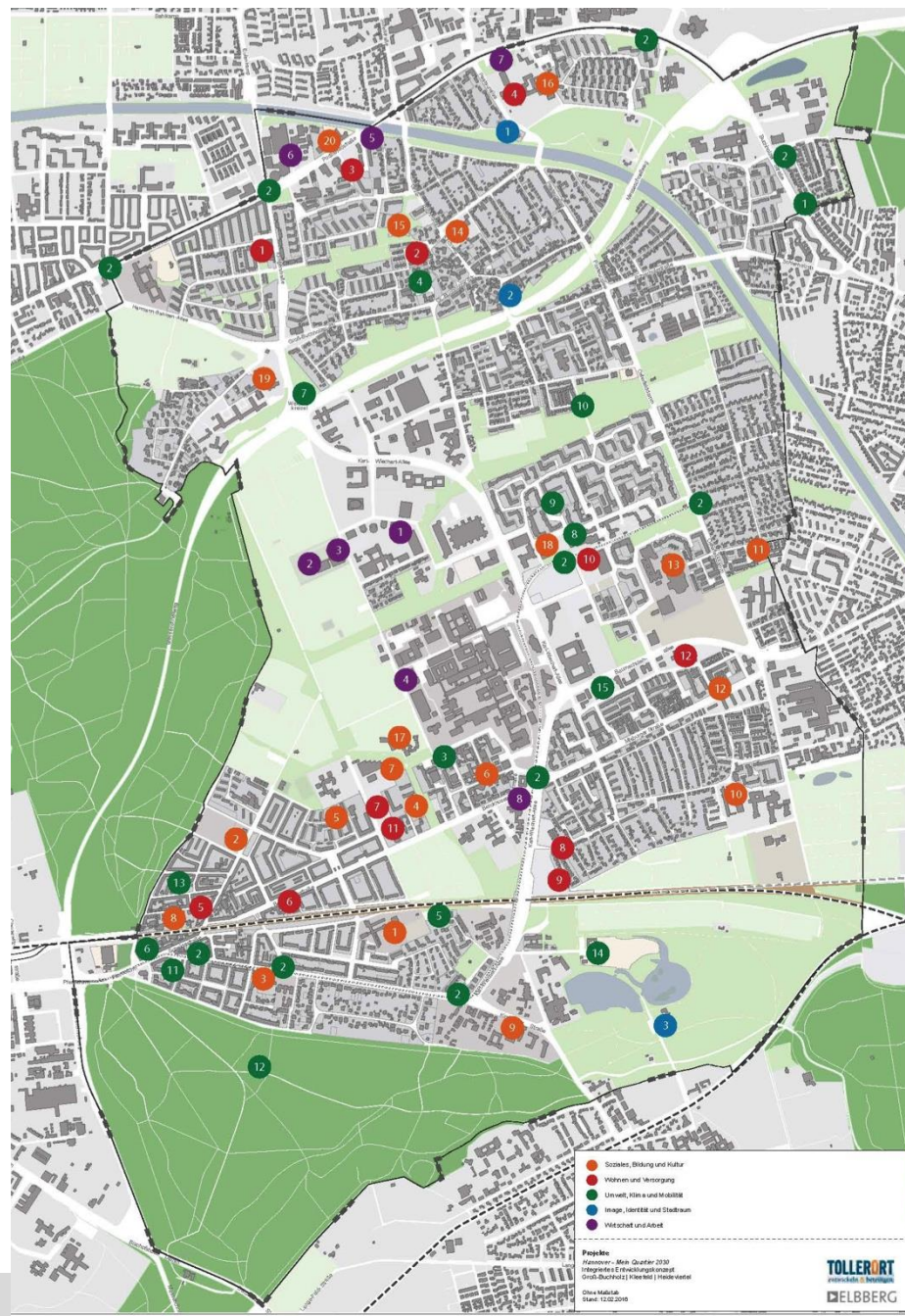
In der Stadt
leben wieder
mehr Kinder!

Die Gesellschaft
wird bunter!

Starker Einfluss
globaler
Entwicklungen

Wie sind wir auf dem Weg?

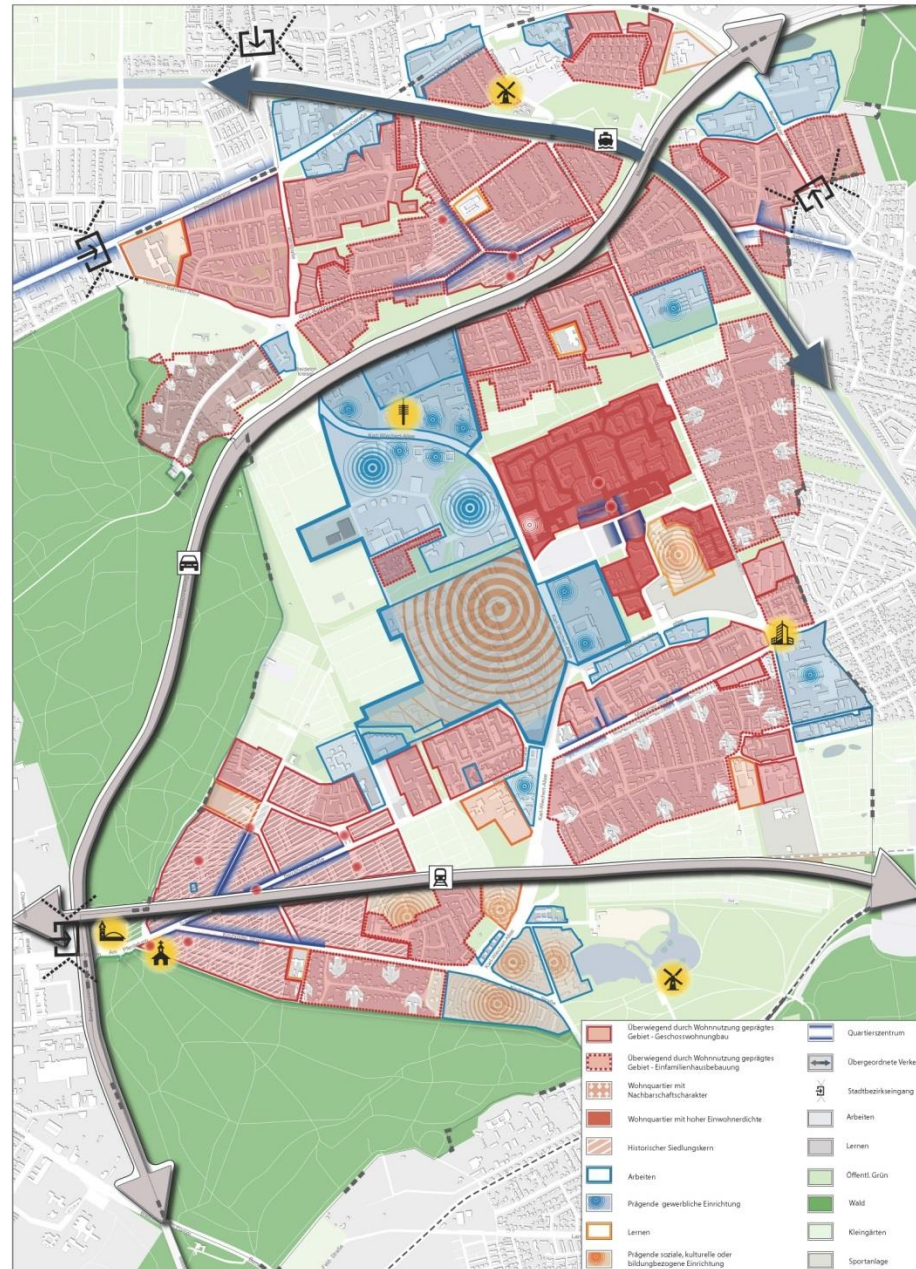
Realisierte und laufende Projekte



Wie sind wir auf dem Weg?

Heute

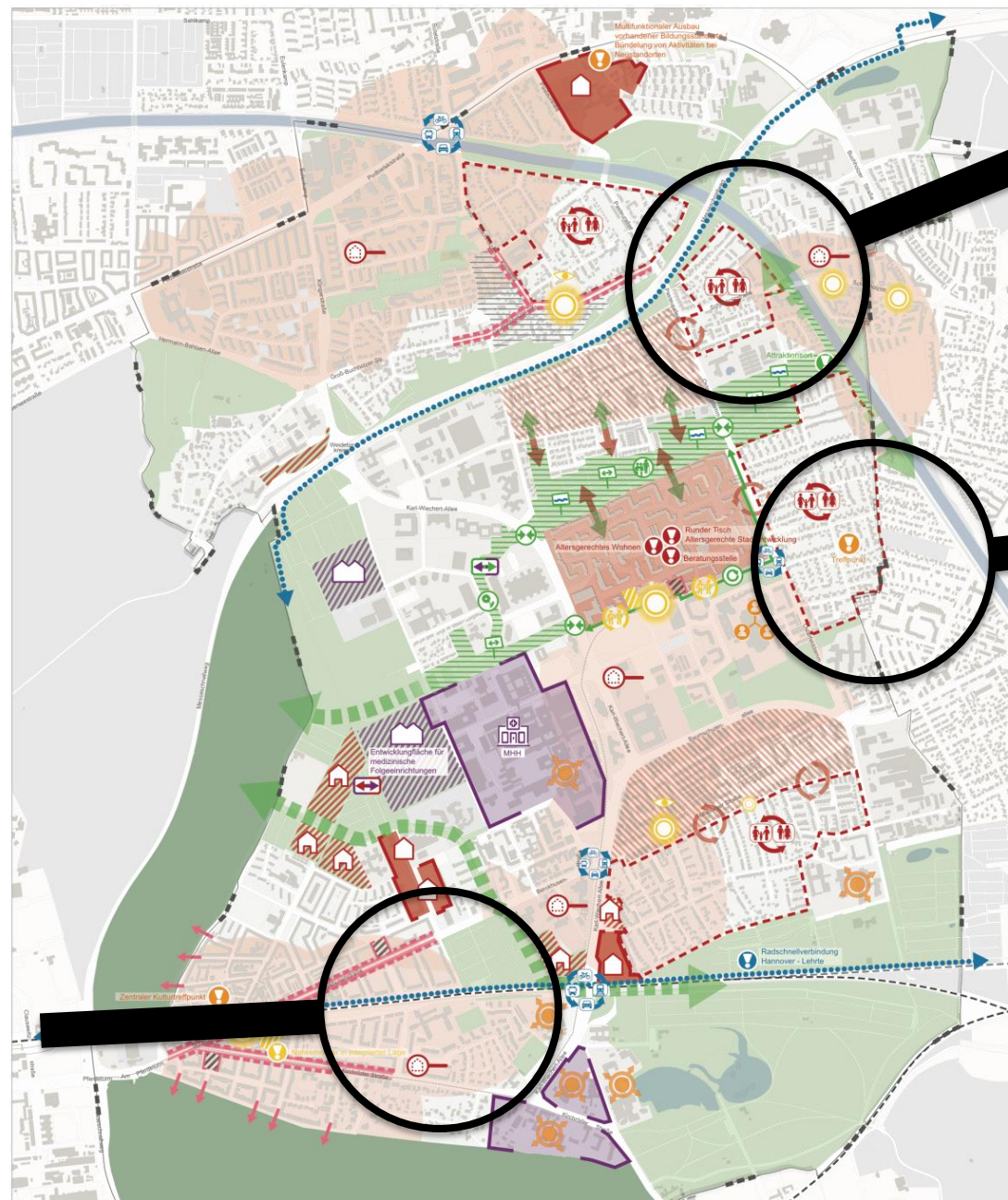
Offener Stadtraum
mit großzügigen
Grün- und Freiräumen
und vielfältigen
Siedlungsinseln



Wie sind wir auf dem Weg?

Morgen

Starke Ortskerne als identifikationsstiftende Räume

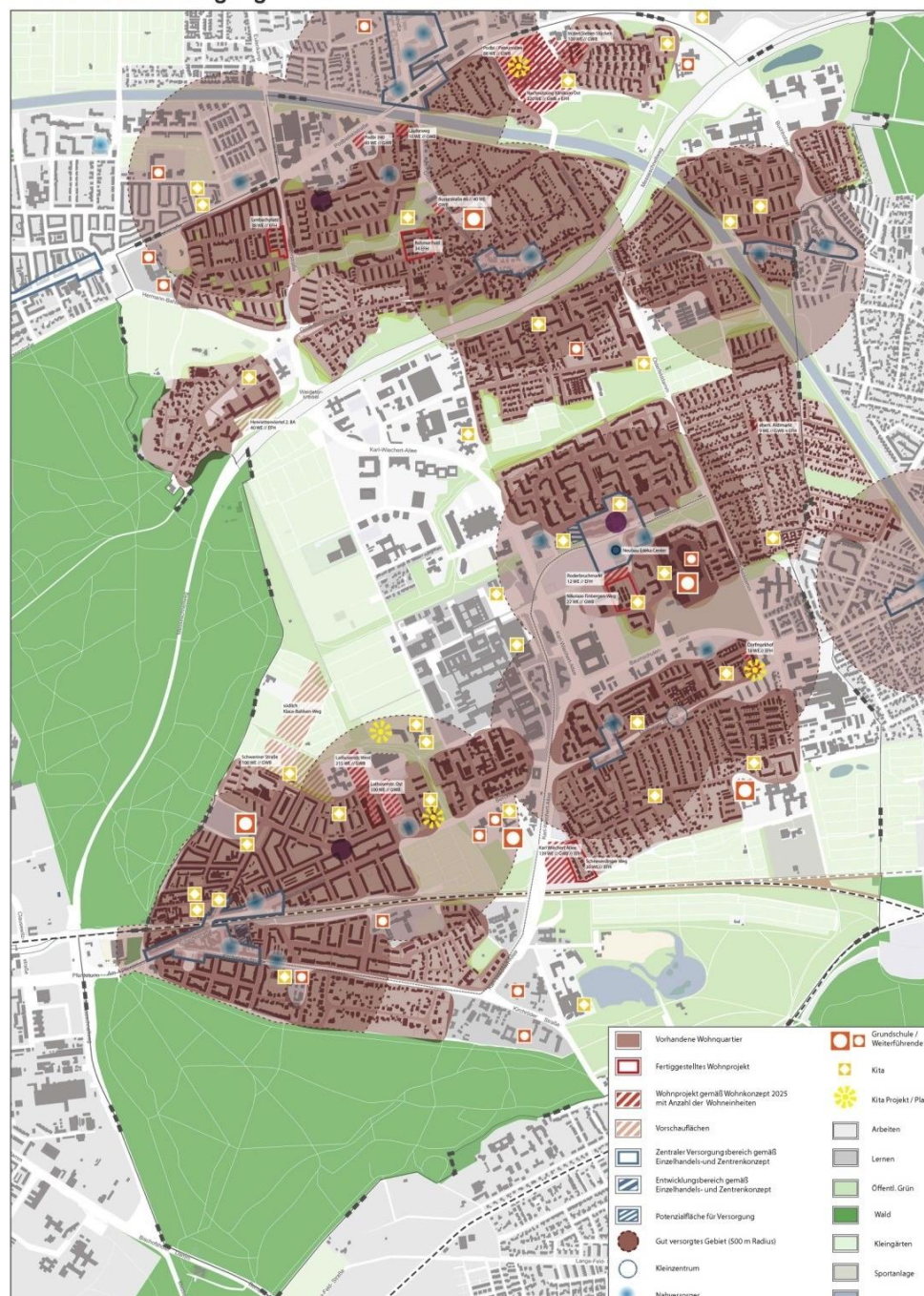


Rahmenplan

Wie sind wir auf dem Weg?

Heute

Weitgehend gute und intakte Nahversorgung – mit Lücken



Wie sind wir auf dem Weg?

Heute

In der Summe vielfältiges
Wohnungsangebot

Generationenwechsel
in älteren Wohngebieten



Wie sind wir auf dem Weg?

Morgen

Demografiefeste
Angebotsstrukturen in
erweiterten Nachbarschaften

Integrierte Siedlungsentwicklung:
Erschließungs-, Versorgungs- und
Lagegunst nutzen

*Beispiele aus München
und Hamburg*

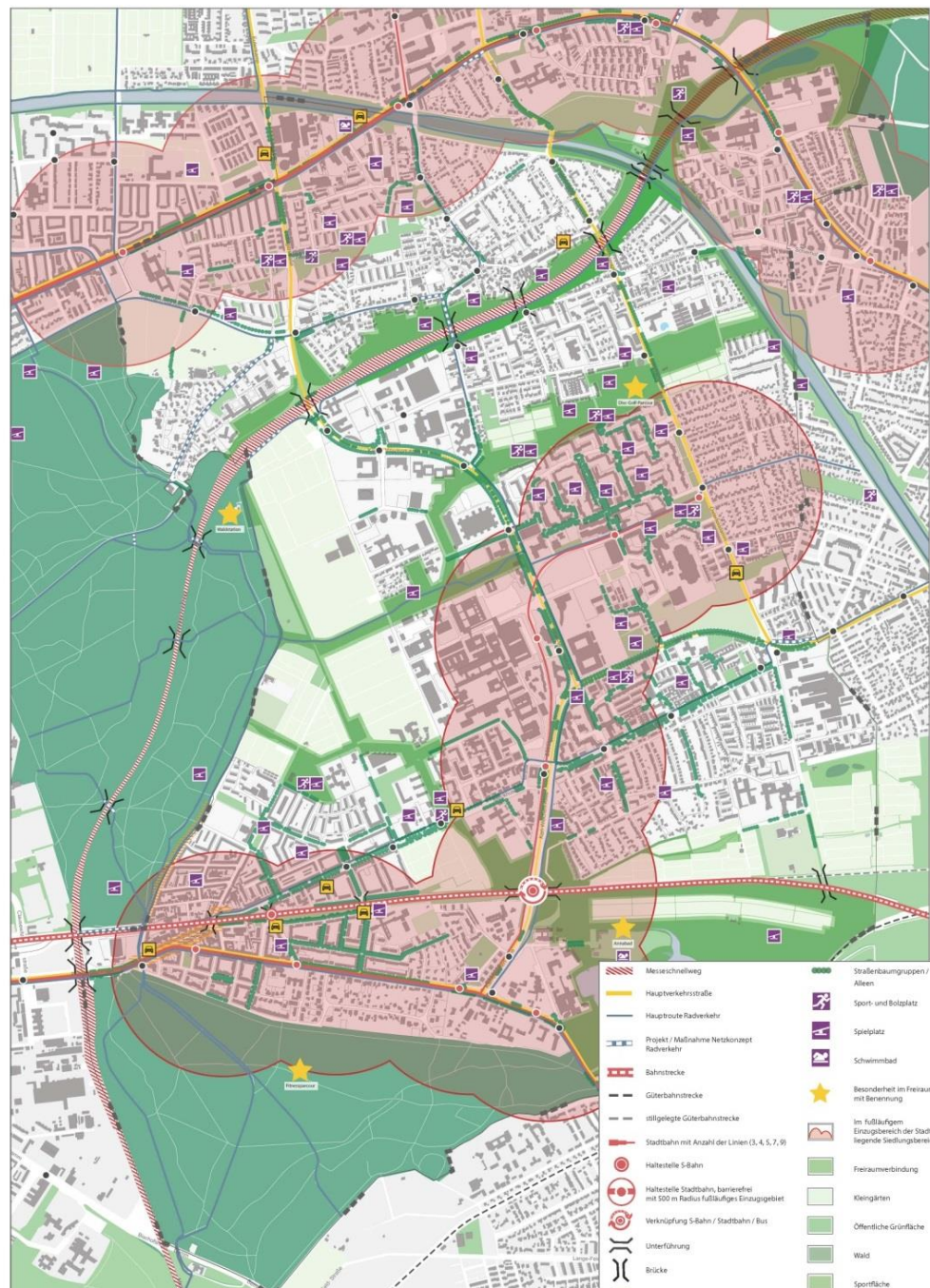


Wie sind wir auf dem Weg?

Heute

Gute verkehrliche Erreichbarkeit in weiten Teilen des Stadtbezirks

Barrierefreie Stadtbahnhaltestellen



Wie sind wir auf dem Weg?

Heute

Gute verkehrliche Erreichbarkeit in weiten Teilen des Stadtbezirks

Barrierefreie Stadtbahnhaltestellen

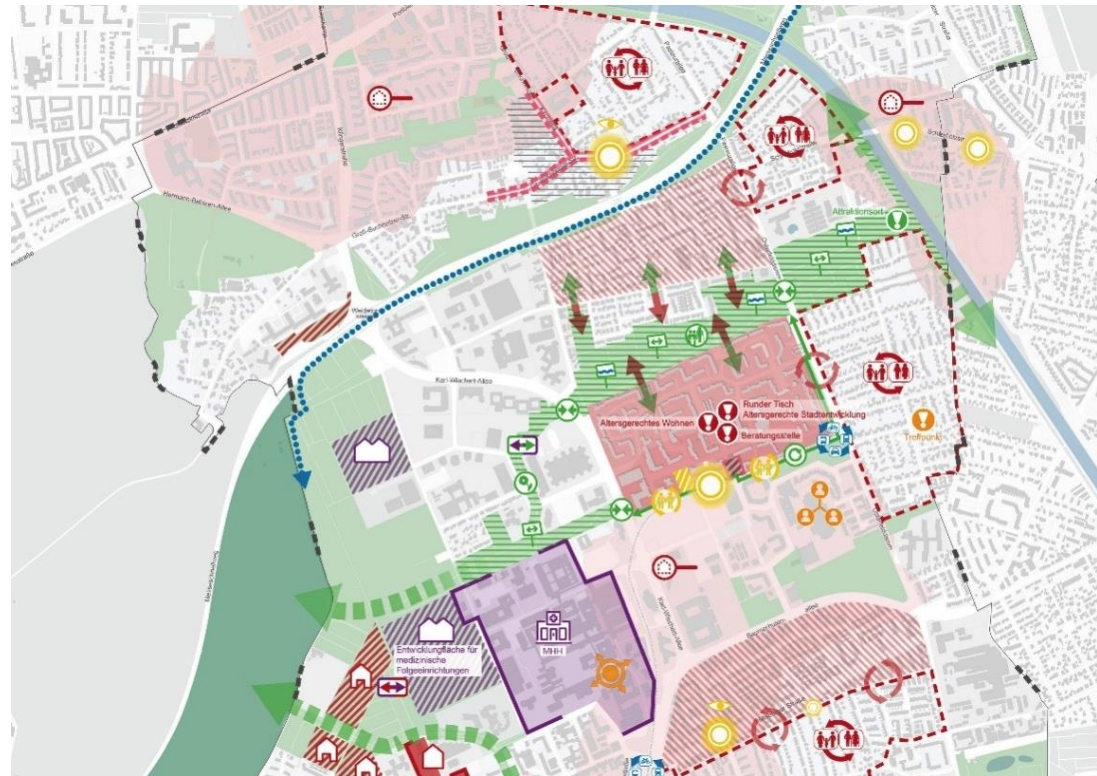


Wie sind wir auf dem Weg?

Morgen

Gestärkte Grün- und Freiraumverbindung zwischen Eilenriede und Mittellandkanal

Bessere Orientierung und barrierefreie Alltagswege



Auszug Rahmenplan

Wie sind wir auf dem Weg?

Morgen:

Gestärkte Grün- und Freiraumverbindung zwischen Eilenriede und Mittellandkanal

Bessere Orientierung und barrierefreie Alltagswege

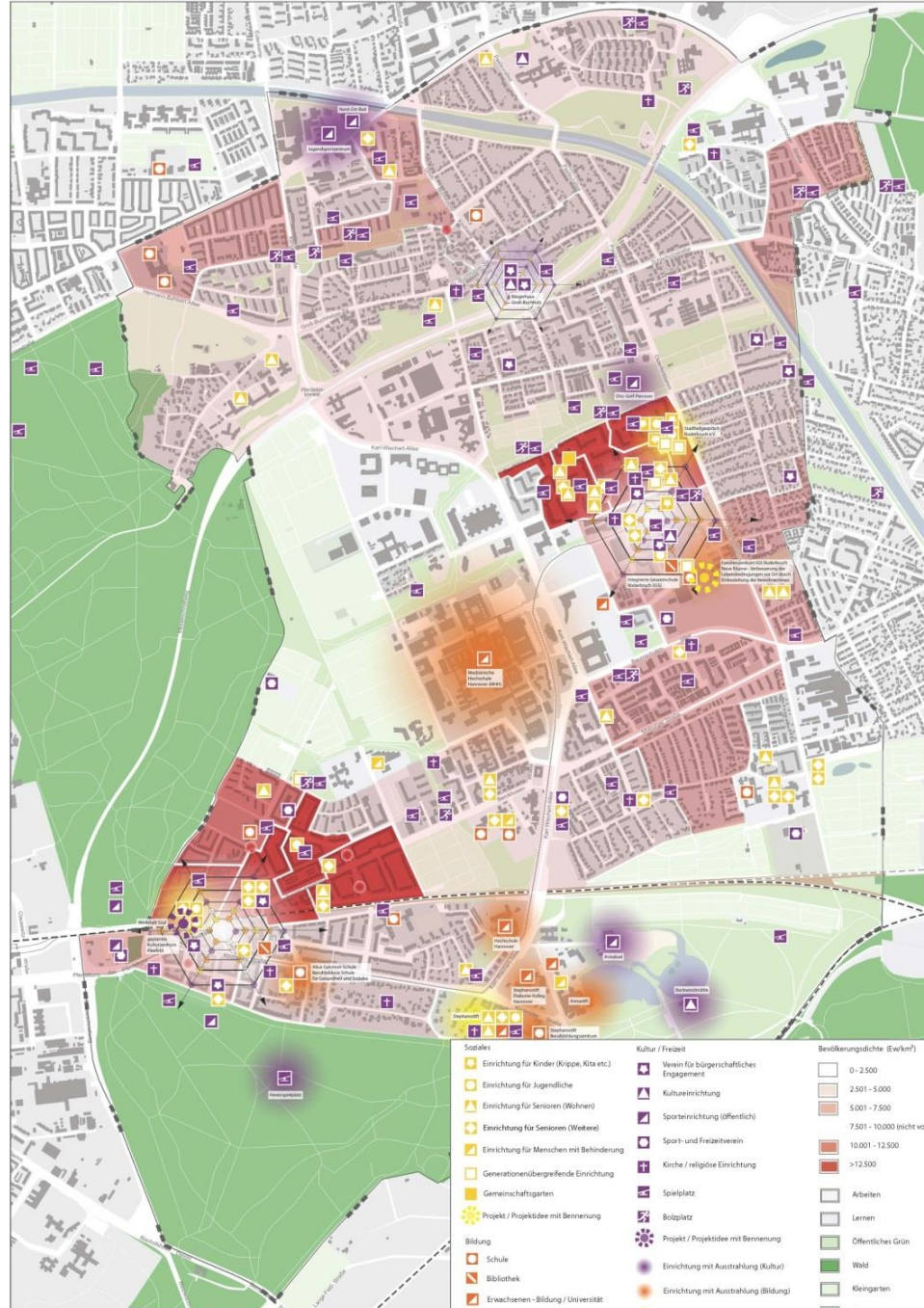
Beispiele aus Kiel und Neumarkt i.d.Opf.



Wie sind wir auf dem Weg?

Heute

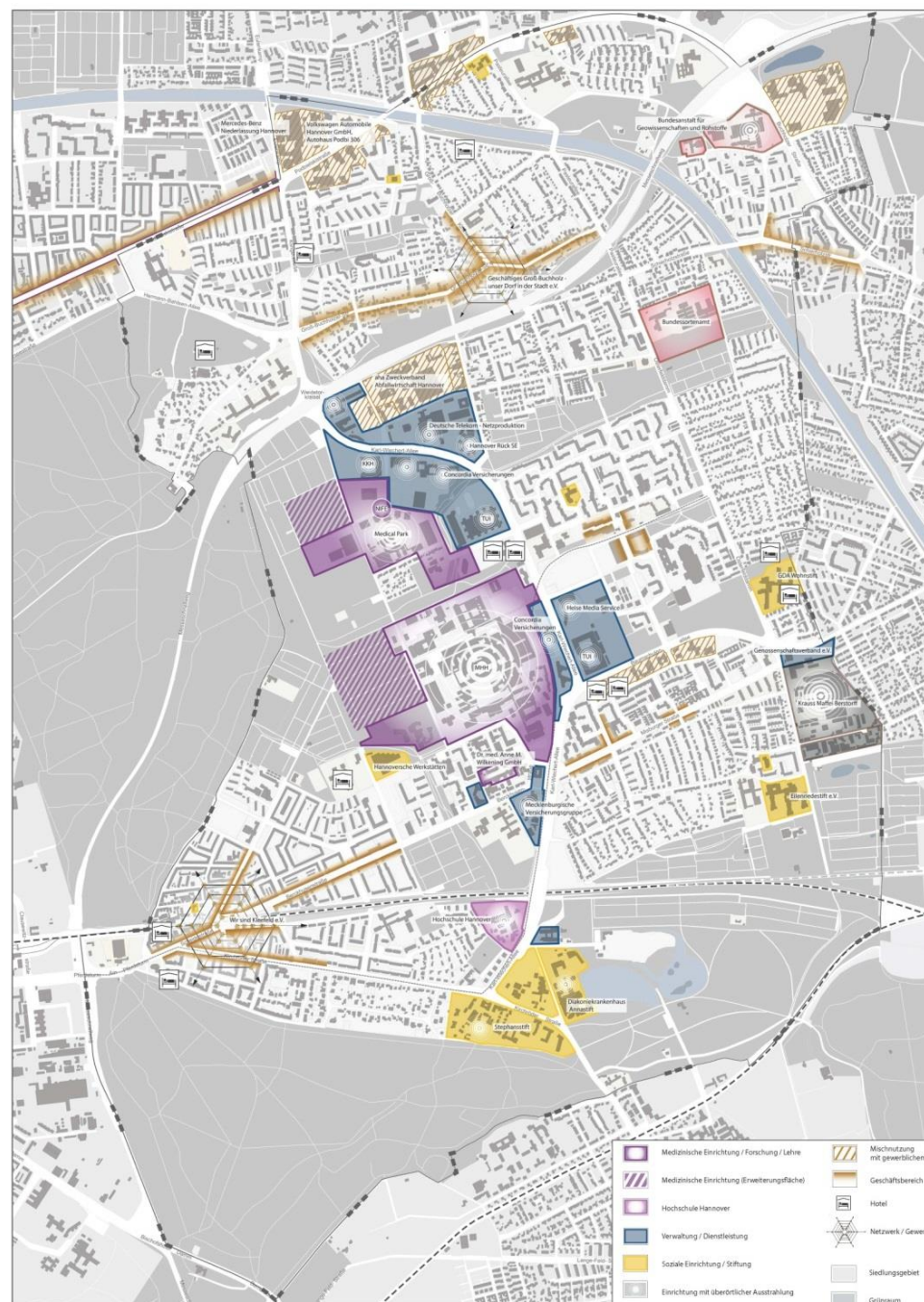
Starke lokale Netze von Einrichtungen und Initiativen



Wie sind wir auf dem Weg?

Heute

Starke Unternehmen mit überörtlicher Ausstrahlung bei geringer Verbindung in den Stadtbezirk



	Medizinische Einrichtung / Forschung / Lehre		Mischung mit gewerblichem Charakter
	Medizinische Einrichtung (Erweiterungsfäche)		Geschäftsbereich
	Hochschule Hannover		Hotel
	Verwaltung / Dienstleistung		Netzwerk / Gewerbeverein
	Soziale Einrichtung / Stiftung		Siedlungsgebiet
	Einrichtung mit überörtlicher Ausstrahlung		Grünraum

Wie sind wir auf dem Weg?

Morgen

Synergien durch Kooperation lokaler und soziokultureller Einrichtungen und Initiativen

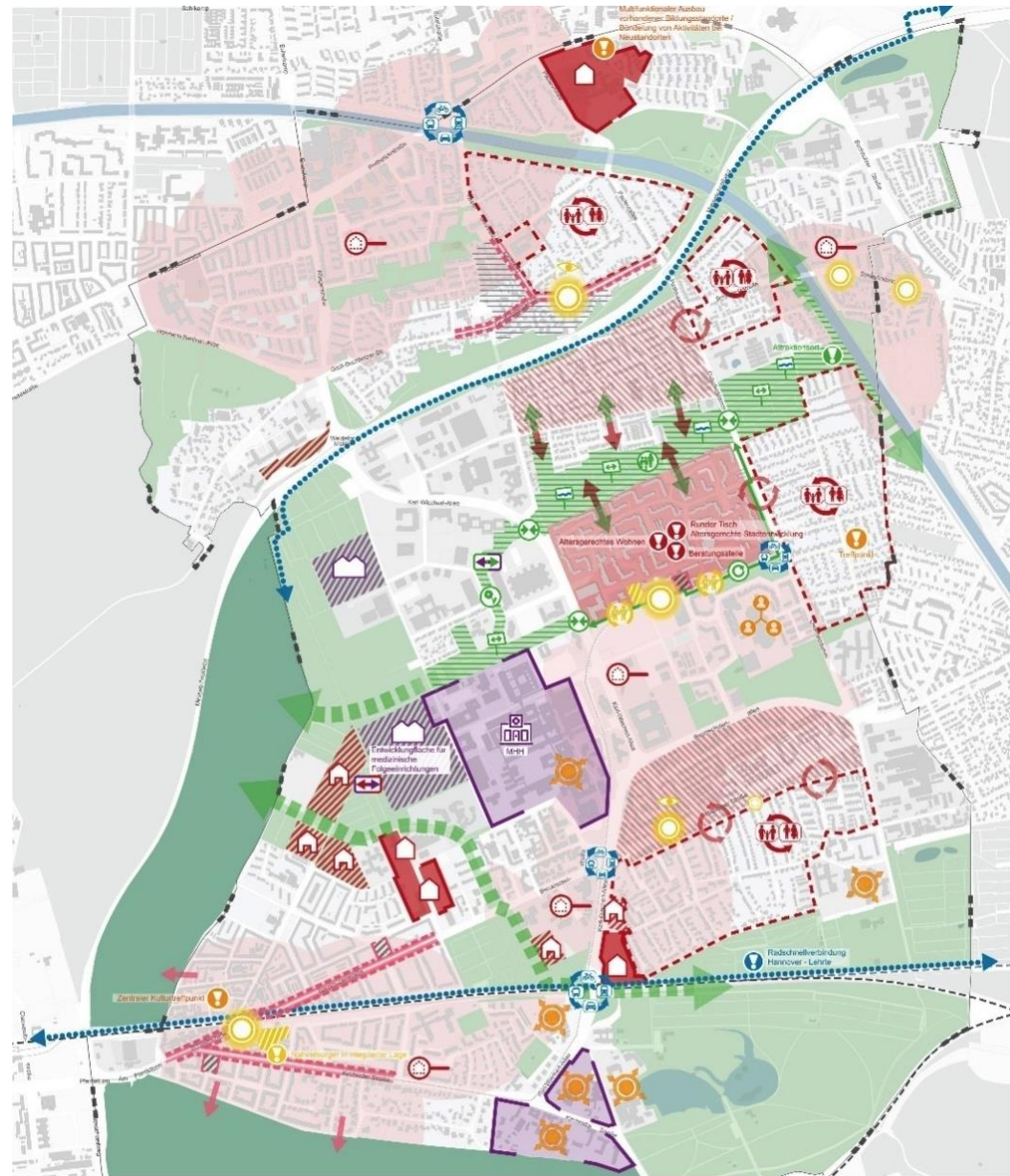
Angebotsvielfalt in den Bereichen Soziales, Kultur und Bildung im nördlichen Groß-Buchholz



Aufgaben im Stadtbezirk Buchholz-Kleefeld: Übersicht über die Handlungsfelder

1. Stärkung der Ortskerne als identifikationsstiftende Räume
2. Synergien nutzen durch Kooperation lokaler, sozialer und soziokultureller Einrichtungen und Initiativen
3. Entwicklung demografiefester Wohnformen
4. Integrierte Siedlungsentwicklung: Nutzung von Erschließungs-, Versorgungs- und Lagegunst
5. Stärkung der zentralen Grün- und Freiraumverbindung „Grünes Band“ zwischen Eilenriede und Mittellandkanal
6. Schaffung einer Angebotsvielfalt in den Bereichen Soziales, Kultur und Bildung im nördlichen Groß-Buchholz

Aufgaben im Stadtbezirk Buchholz- Kleefeld: Rahmenplan



Dynamik innerhalb der Handlungsfelder: Auswahl Projekte

1. Sanierung Roderbruch-Markt-Brunnen
2. Kulturtreff Kleefeld
3. „Alltagsgerechte Musterwohnung“ der LHH mit KSH und Fa. Gundlach
4. Wohnungsneubau Lathusenstr. Ost und West, Nachverdichtung
Matthiaskirche Groß-Buchholz
5. Radschnellweg Hannover-Lehrte
6. Neubau Grundschule Groß-Buchholz II, Neubau Kita, Projekte-Kapelle
auf ehem. Oststadtkrankenhausgelände

Integriertes Entwicklungskonzept Groß-Buchholz | Kleefeld | Heideviertel

**Ansprechpartner:
Markus Westhoff-Hofediener
Markus.Westhoff-Hofediener@hannover-stadt.de**

