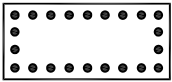
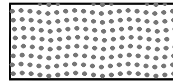


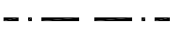
Zeichenerklärung



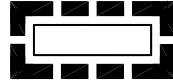
Fläche für den Gemeinbedarf mit näherer Bezeichnung ihrer Art durch Schrift



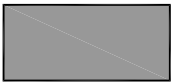
Grünfläche mit näherer Bezeichnung ihrer Art durch Schrift



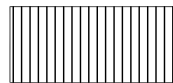
Baugrenze



Grenze des räumlichen Geltungsbereichs des Bebauungsplanes



Zusätzliche Kennzeichnung der künftig überbaubaren Grundstücksfläche



Gebäudebestand



Begrenzung der unterirdischen Bahnanlagen
Hierfür gelten die Vorschriften des Personenbeförderungsgesetzes

Bebauungsplan Nr. 493, 1. Änd. -IGS Mühlenberg-

Maßstab 1 : 2500

Für den Planvorschlag

Planung Süd
Hannover,

Dr. Ing.

Fachbereich Planen und Stadtentwicklung
Hannover,

Fachbereichsleiter

Beschluss über die allgemeinen Ziele und Zwecke der Planung

Der Stadtbezirksrat 9 hat die allgemeinen Ziele und Zwecke der Planung am beschlossen.

Stadtplanung 61.1B
Hannover,

(Siegel)

Öffentliche Unterrichtung und Erörterung

Zeitraum: vom bis

Bekanntmachung von Ort und Dauer erfolgte in den hannoverschen Tageszeitungen am

Stadtplanung 61.1B
Hannover,

(Siegel)