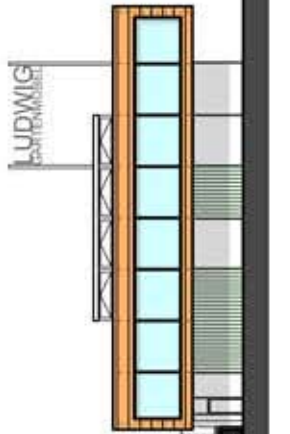
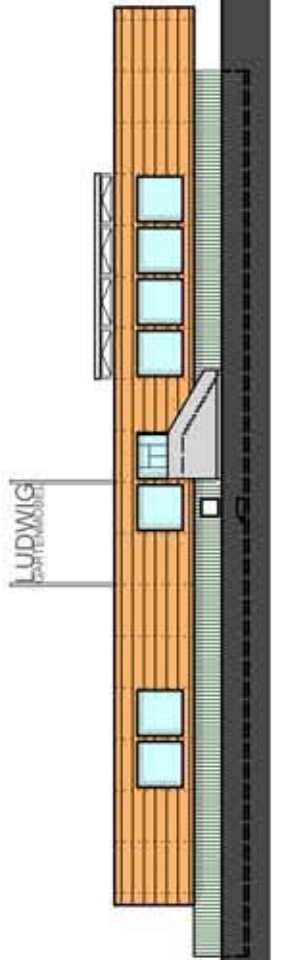


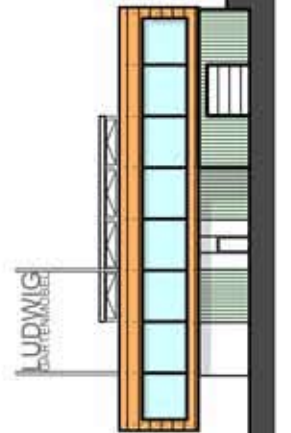
Ansicht von Westen



Ansicht von Norden



Ansicht von Osten



Ansicht von Süden

1226 LEXPO

Ansichten

Bauherr: Herr Ludwig  
Bauort: EXPO PARK - HANNOVER

M 1:500

LPH:Entwurf 1226/001

Index: M

19.08.2013

gez.: SE

**kleine**

Kleine-Assoziierte  
Architekten und  
Stadtplaner BDA  
Reicholdstrasse 17  
D- 30167 Hannover  
Tel. +49 511 971900-0  
Fax +49 511 9719000  
www.kleine.de

ANSICHTEN 1:500