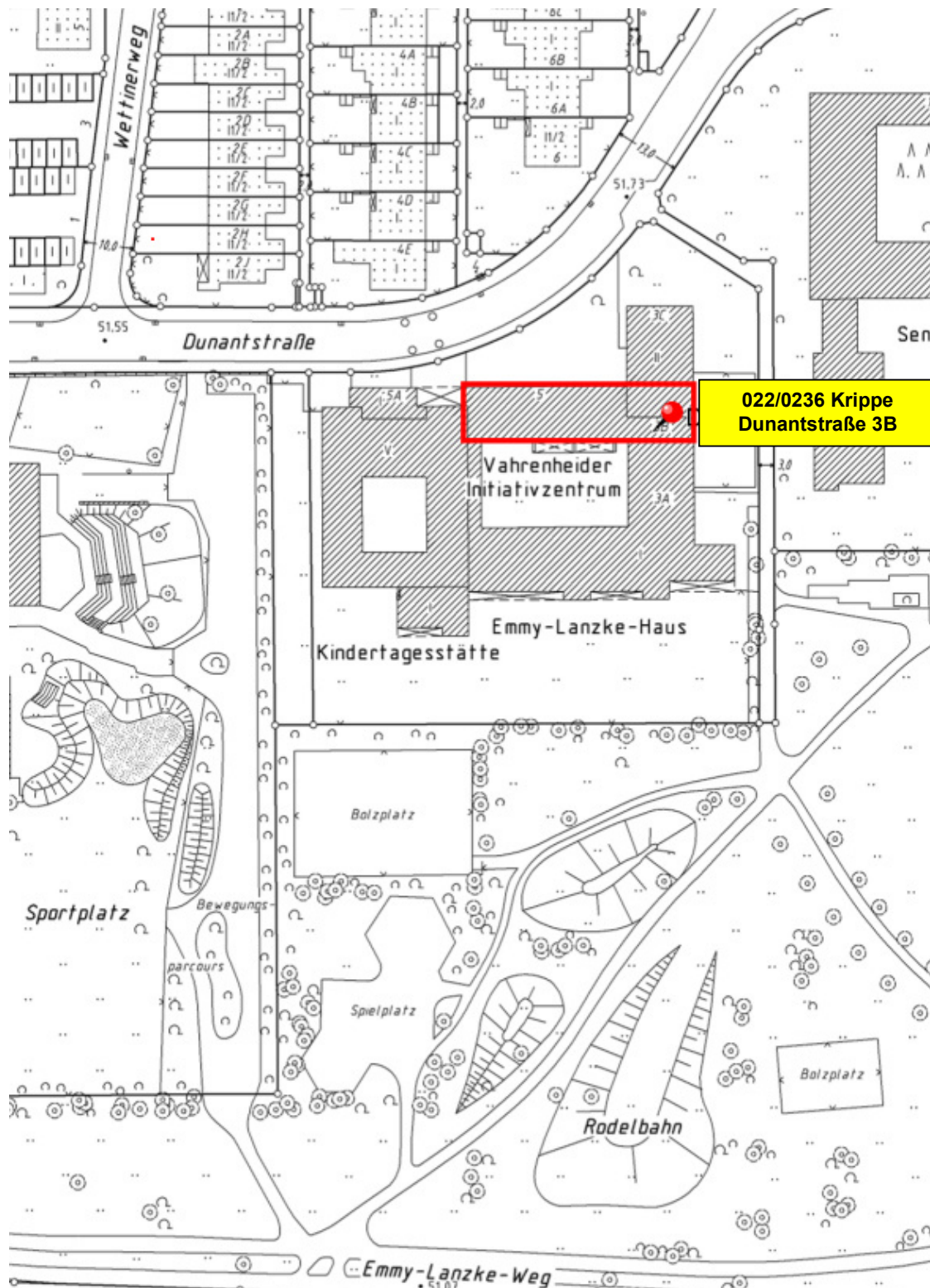


<b>OBJEKT</b>	Kita und VwG E.-Lanzke-Haus	<b>Anlage 3</b>
<b>PROJEKT</b>	Krippe Dunantstr. 3B, Erweiterung Waschräume, Wickeltische, Flure	
<b>PROJEKTNR.:</b>	K.1919.02066 <b>LAGERBUCHNR.:</b> 022-0236	

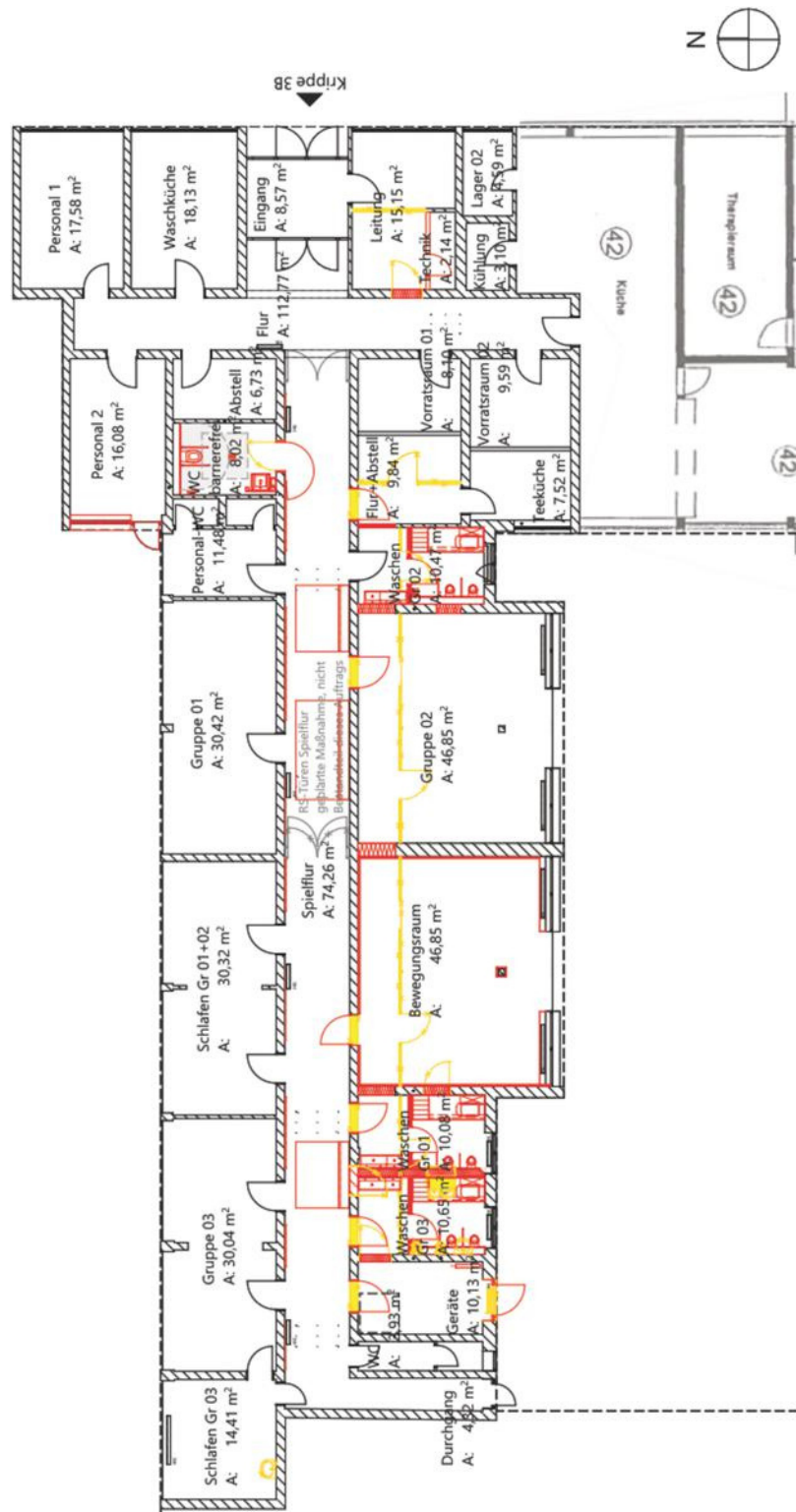
### Lageplan



<b>OBJEKT</b>	Kita und VwG E.-Lanzke-Haus	<b>Anlage 3.2</b>
<b>PROJEKT</b>	Krippe Dunantstr. 3B, Erweiterung Waschräume, Wickeltische, Flure	
<b>PROJEKTNR.:</b>	K.1919.02066	<b>LAGERBUCHNR.:</b> 022-0236

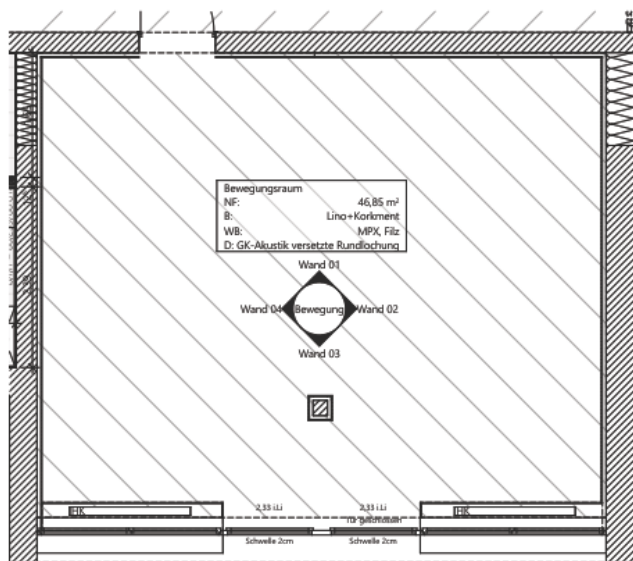
**Grundriss - Krippe**

gelb gekennzeichnet = Abriss  
 rot gekennzeichnet = Neubau

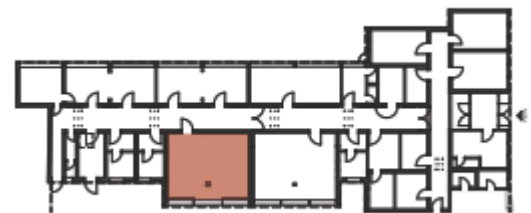


<b>OBJEKT</b>	Kita und VwG E.-Lanzke-Haus	<b>Anlage 3.3</b>
<b>PROJEKT</b>	Krippe Dunantstr. 3B, Erweiterung Waschräume, Wickeltische, Flure	
<b>PROJEKTNR.:</b>	K.1919.02066	<b>LAGERBUCHNR.:</b> 022-0236

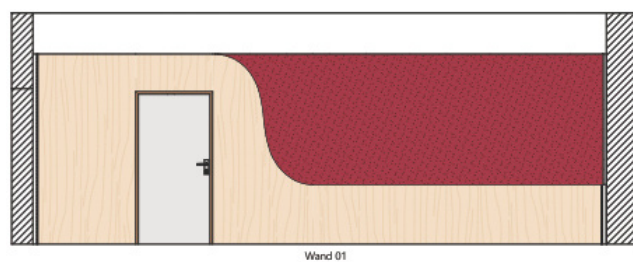
### Neugestaltung Bewegungsraum



Grundriss Bewegungsraum



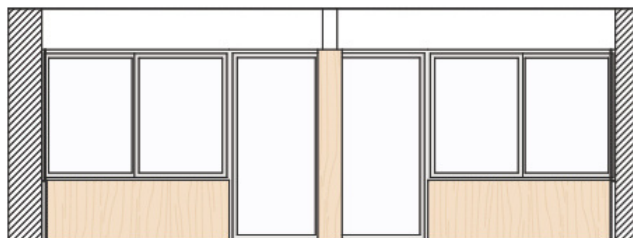
Übersicht – Lage in der Krippe



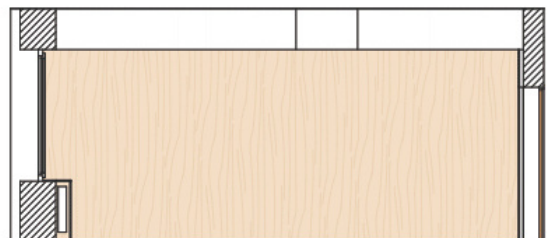
Wand 01



Wand 02



Wand 03

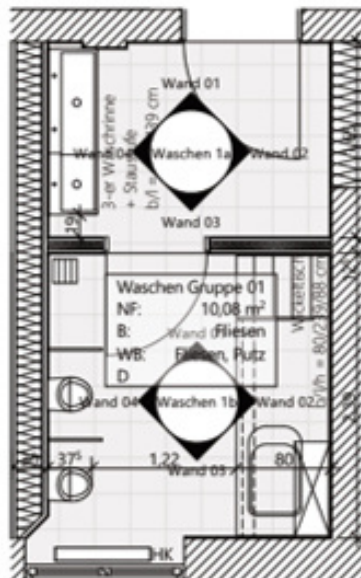


Wand 04

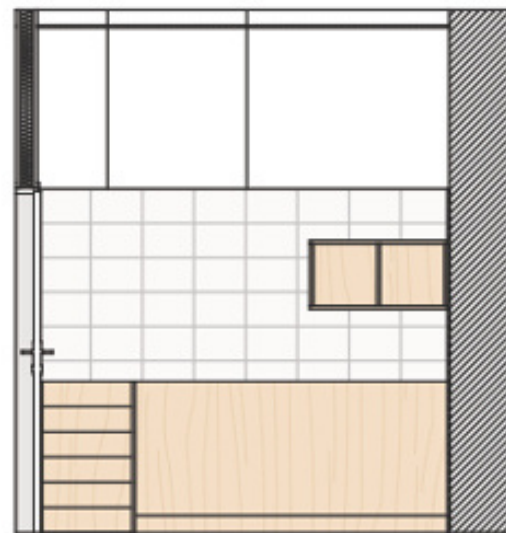
Wandabwicklungen, Wand 01 – 02 – 03 - 04

<b>OBJEKT</b>	Kita und VwG E.-Lanzke-Haus	<b>Anlage 3.4</b>
<b>PROJEKT</b>	Krippe Dunantstr. 3B, Erweiterung Waschräume, Wickeltische, Flure	
<b>PROJEKTNR.:</b>	K.1919.02066	<b>LAGERBUCHNR.:</b> 022-0236

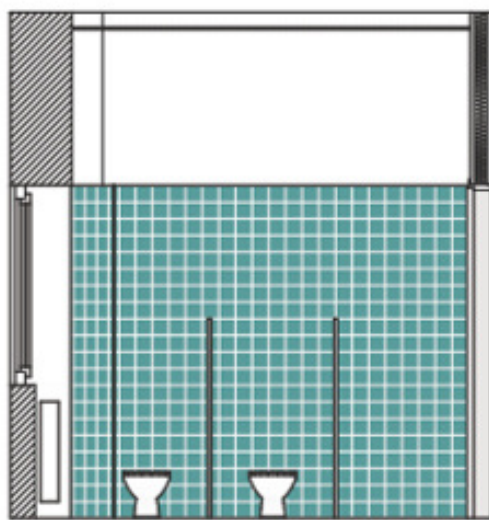
**Waschraum exemplarisch für 1+2+3 mit Waschrinne, 2 Töpfchen und Wickeltisch**



Grundriss Waschen 1a/1b



Wandabwicklung mit Wickeltisch



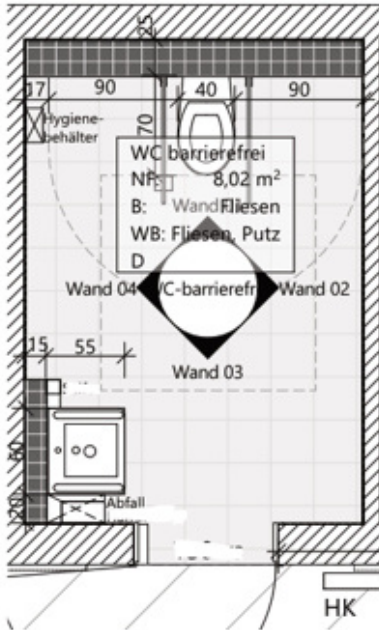
Wandabwicklung mit Töpfchen



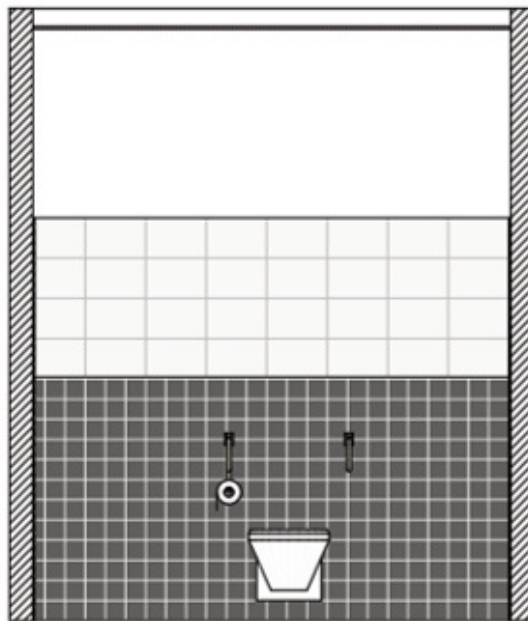
Übersicht – Lage in der Krippe

<b>OBJEKT</b>	Kita und VwG E.-Lanzke-Haus	<b>Anlage 3.5</b>
<b>PROJEKT</b>	Krippe Dunantstr. 3B, Erweiterung Waschräume, Wickeltische, Flure	
<b>PROJEKTNR.:</b>	K.1919.02066	<b>LAGERBUCHNR.:</b> 022-0236

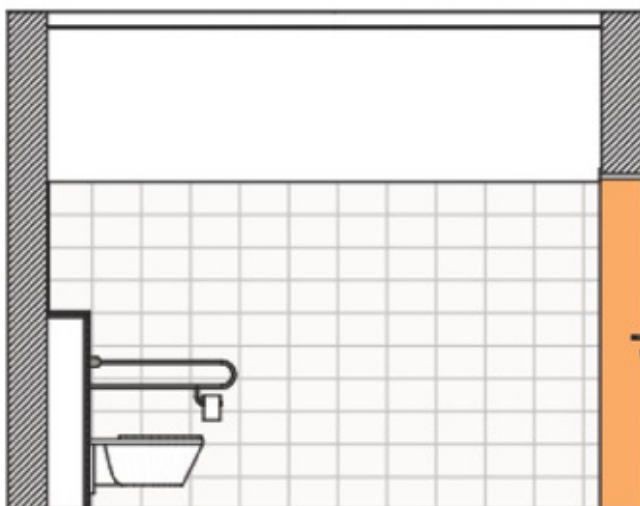
**Barrierefreies WC**



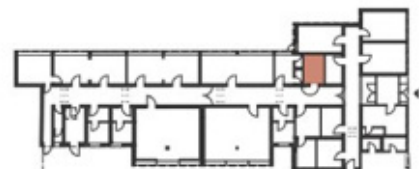
Grundriss



Wandabwicklung 01 mit WC



Wandabwicklung 02 mit WC



Übersicht – Lage in der Krippe