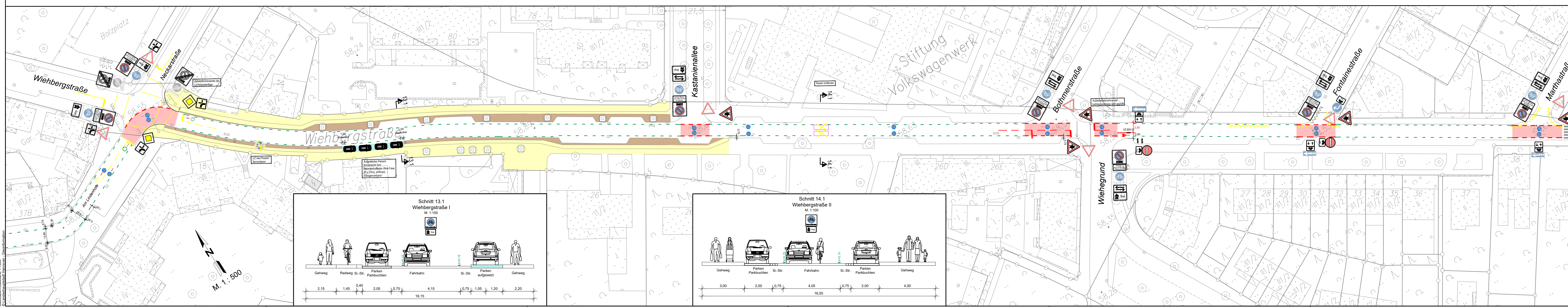


- Legende:**
- geplante Weißmarkierungen:**
 - Radfahrspur 0,25 (0,5/0,2m)
 - Fußgängerstreifen 0,15 (0,5/0,2m)
 - Radfahrstreifen b=0,25
 - Radweg b=0,12
 - vorhandene Markierungen:**
 - vorh. Markierung, bleibt erhalten
 - vorh. Markierung entfernen
 - vorhandene Rotmarkierung, bleibt erhalten
 - vorhandene Rotmarkierung entfernen
 - weitere geplante Markierungen:**
 - Veloroutenmarkierung 0,15m (1,0/2,0) grün
 - geplante Rotmarkierung
 - Fahrradstraße Einmündungen b=0,25 (1,5/1,5m)
 - Parken in gek. Bereichen 0,12 (1,0/1,0m)
 - vorhandene Markierungen:**
 - Deckensanierung
 - Versiegelung (Vollausbau)
 - Radweg Neubau
 - Gehweg Neubau
 - Sicherheitsstreifen Neubau
 - Entsiegung
 - vorh. Beschilderung:**
 - vorh. Beschilderung erhalten
 - vorh. Beschilderung entfernen
 - gepl. Beschilderung
 - Veloroutenpiktogramm Ø 1,00 bzw. 1,50m
 - Piktogramm Fahrradstraße Ø 1,50m
 - Leitschwellen mit Leitfahnen als Trennelement



i		
h		
g		
f		
e		
d		
c		
b		
a		
And.Nr.	Änderungen und Eigenschaften	Datum / Name
<p>Landeshauptstadt Hannover Fachbereich Tiefbau</p> <p>SACHGEBIET HAUPTVERKEHRSSTRASSEN UND SONDERBAUTEN 66.22</p> <p>Objekt - Nr.: 203 913</p> <p>Veloroute 08</p> <p>von: Abschnitte 13, 14, 15, 16 und 17</p> <p>Lageplan</p> <p>Maßstab: 1:500</p>		
Blatt-Nr.: 6/7	Stadtteil: Do, Wu	(Ebenen) Baukörper gesehen
Planquadrat: B - Plan	Schlüssel-Nr.	Schlüssel-Nr.
bis: Datum	bearbeitet: Martin	gezeichnet: Ulbrich
geprüft:		

VORANLAG