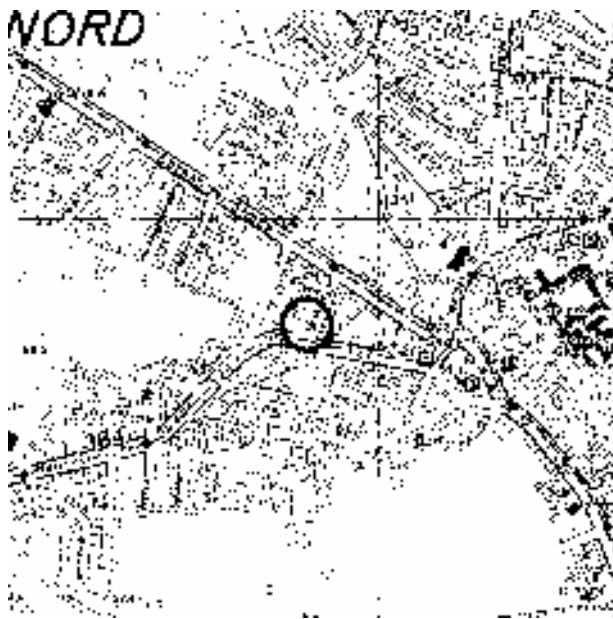


**Bebauungsplan Nr. 731, 1. Änderung
- Heinrichstraße -**

Bisheriges Verfahren und Geltungsbereich



Planung Süd

Stadtteil: Misburg - Nord

Geltungsbereich:

Das Plangebiet umfasst das Eckgrundstück
Kampstraße / Heinrichstraße südlich des Grund-
stückes Heinrichstraße 10.

Bisherige Drucksachen-Beschlüsse:

- 15-3042/2002 Beschluss zur frühzeitigen Beteiligung der Bürgerinnen und Bürger
- 1727/2003 Aufstellungsbeschluss
- 0546/2005 Auslegungsbeschluss