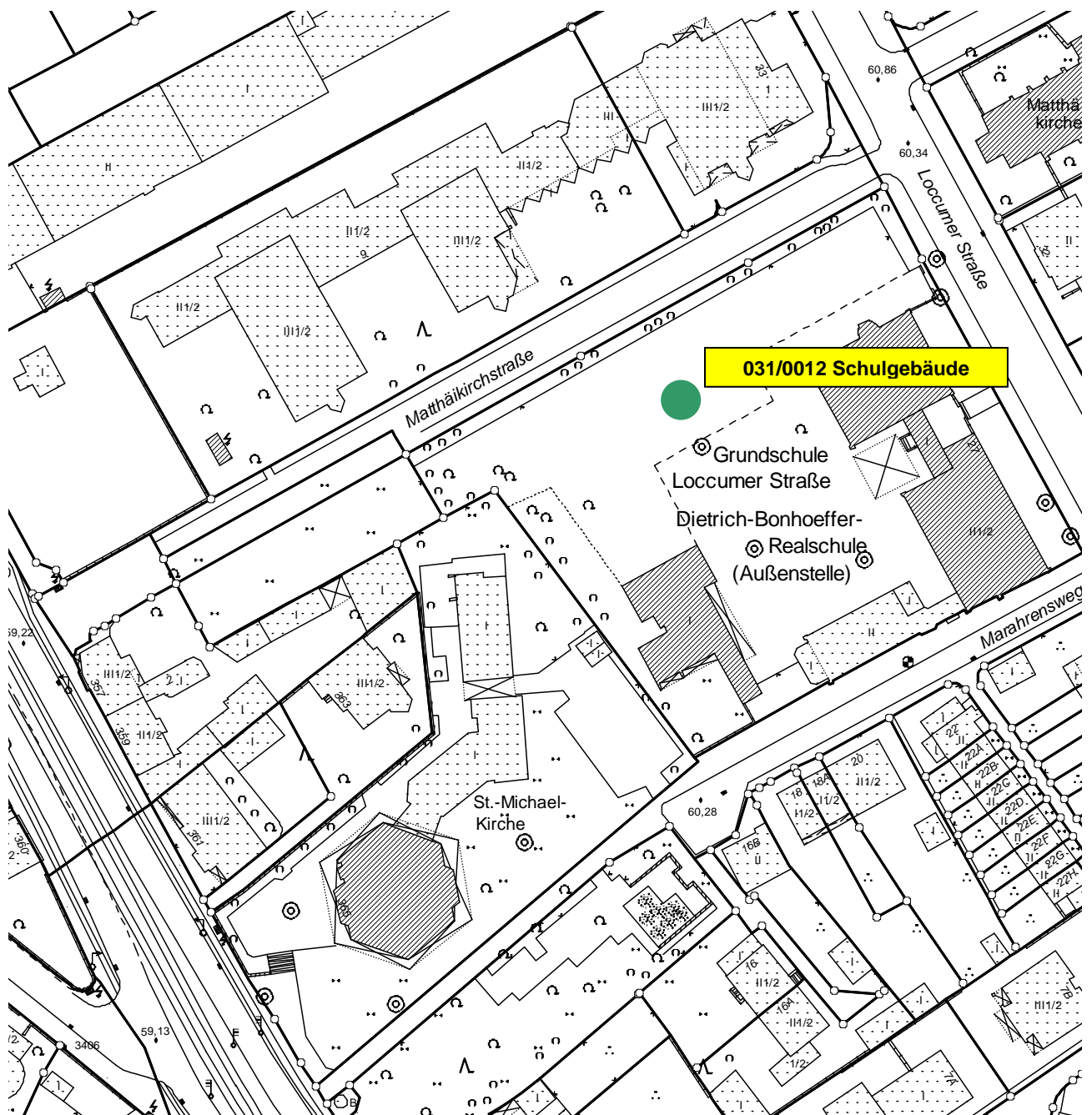


OBJEKT GS Loccumer Str. / AS RS Dietrich-Bonhoeffer
PROJEKT Brandschutzmaßnahmen
PROJEKTNR.: 17-2011-565 **LAGERBUCHNR.:** 031/0012

Anlage Nr. 3.1

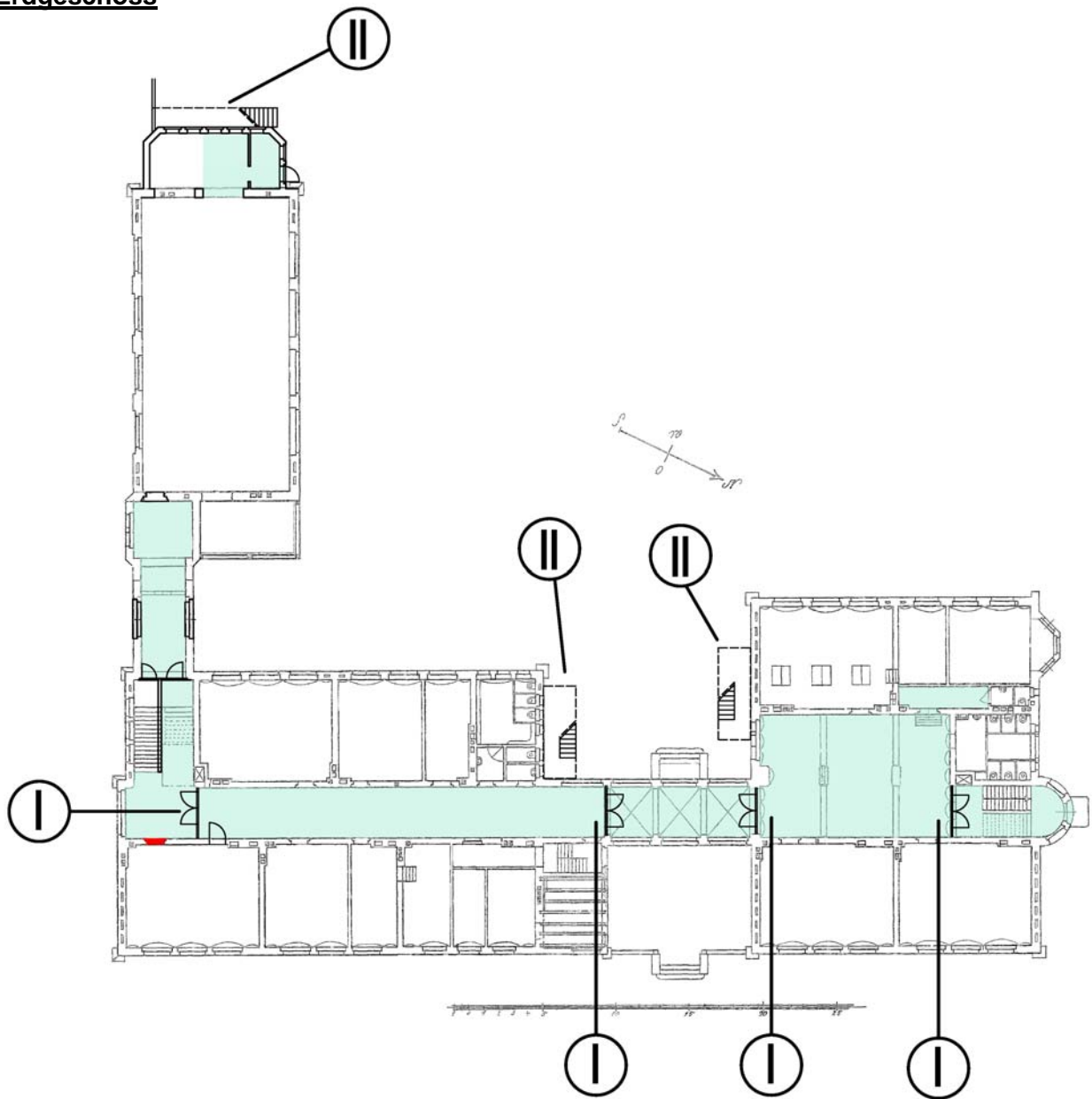
Lageplan



OBJEKT GS Loccumer Str. / AS RS Dietrich-Bonhoeffer
PROJEKT Brandschutzmaßnahmen
PROJEKTNR.: 17-2011-565 **LAGERBUCHNR.:** 031/0012

Anlage Nr. 3.2

Erdgeschoss

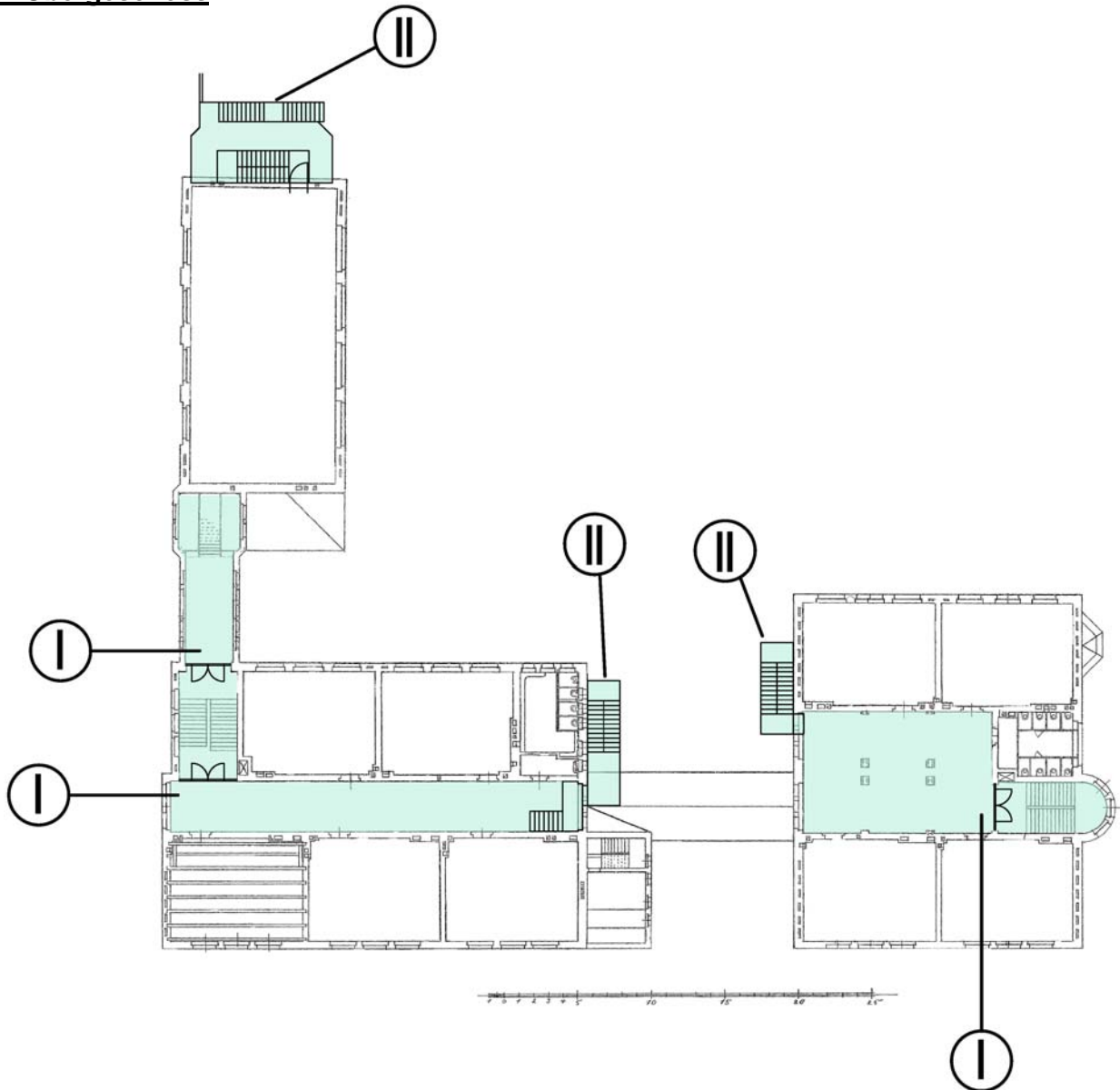


- I – Brandschutz- / Rauchschutztüren, neu
- II – Fluchttreppe, 2. Rettungsweg, neu

OBJEKT GS Loccumer Str. / AS RS Dietrich-Bonhoeffer
PROJEKT Brandschutzmaßnahmen
PROJEKTNR.: 17-2011-565 **LAGERBUCHNR.:** 031/0012

Anlage Nr. 3.3

1. Obergeschoss

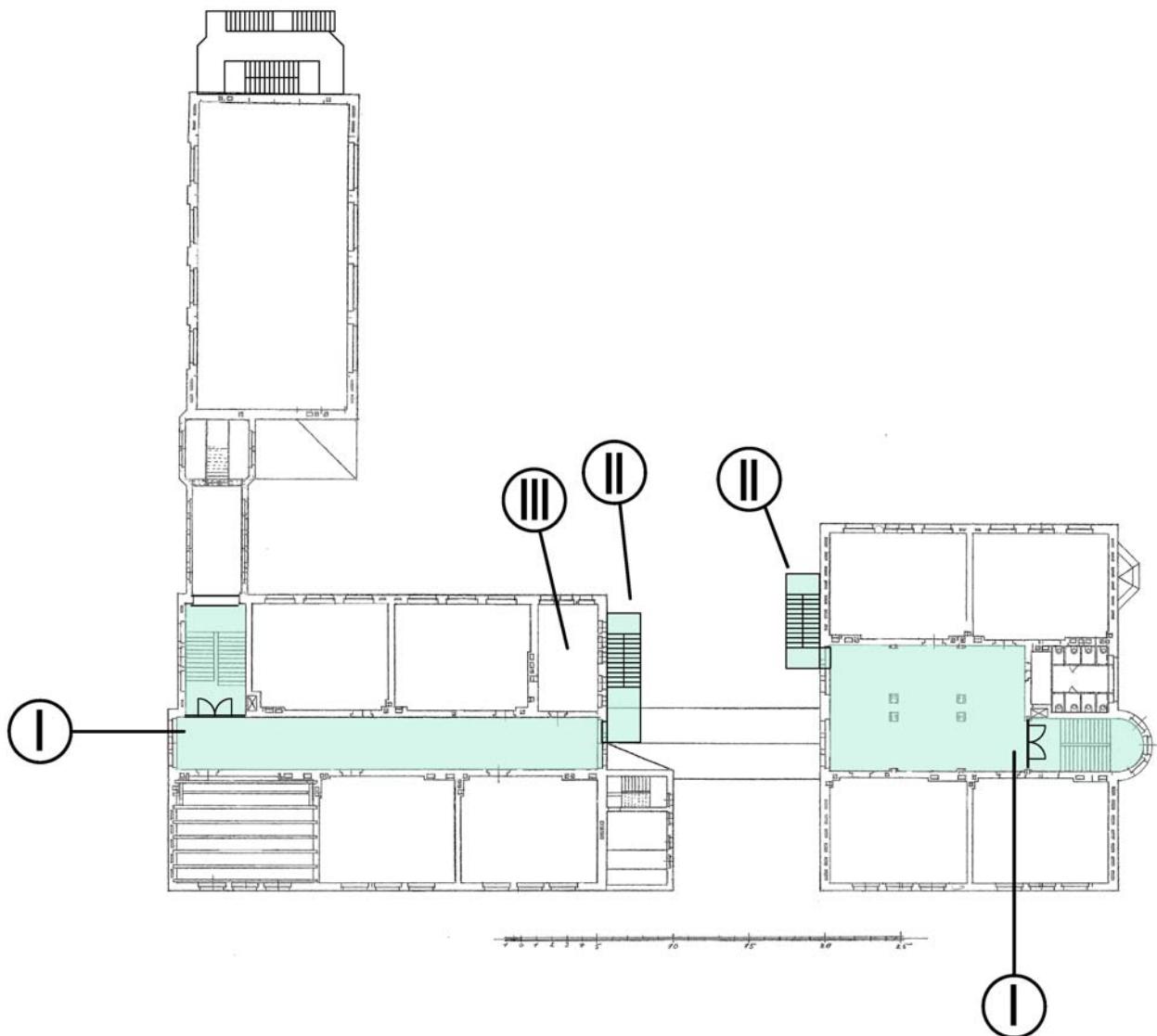


- I** – Brandschutz- / Rauchschutztüren, neu
- II** – Fluchttreppe, 2. Rettungsweg, neu

OBJEKT GS Loccumer Str. / AS RS Dietrich-Bonhoeffer
PROJEKT Brandschutzmaßnahmen
PROJEKTNR.: 17-2011-565 **LAGERBUCHNR.:** 031/0012

Anlage Nr. 3.4

2. Obergeschoss

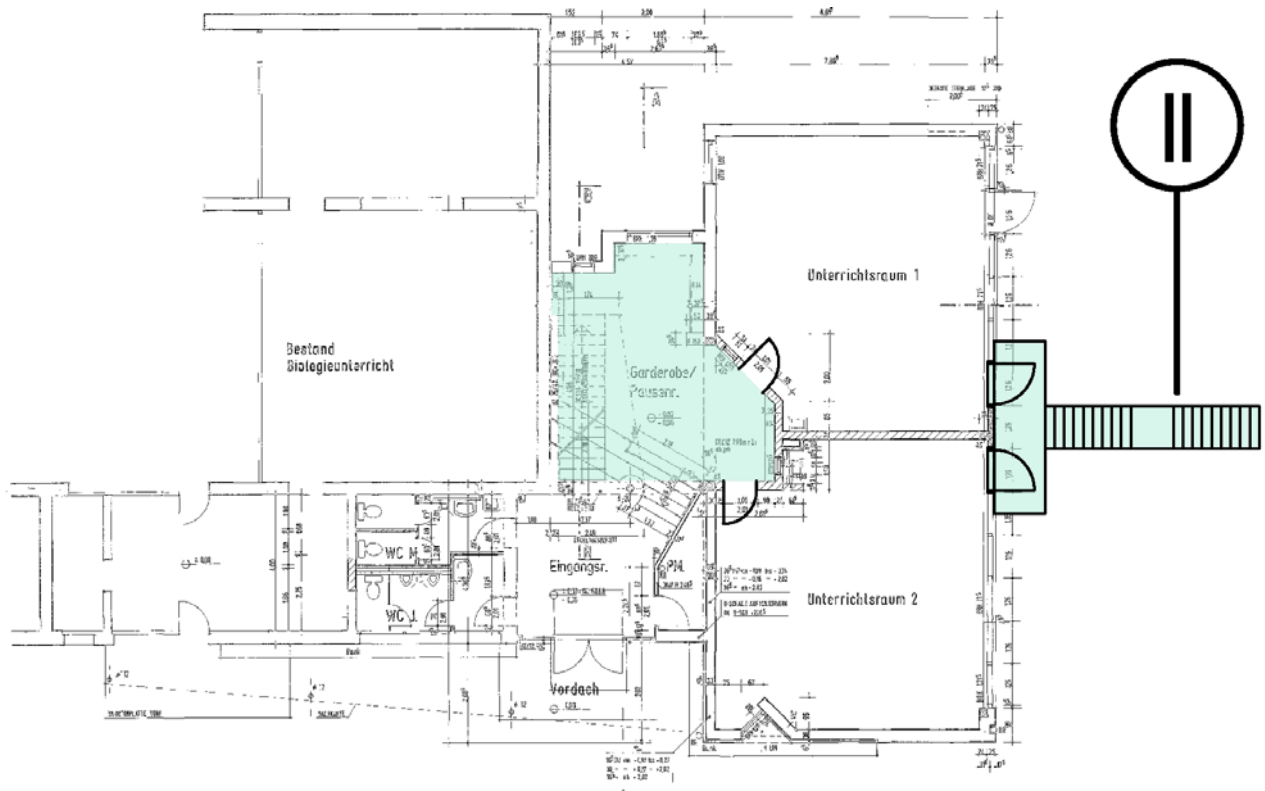


- I – Brandschutz- / Rauchschutztüren, neu
- II – Fluchttreppe, 2. Rettungsweg, neu
- III – Umlegung PC-Raum

OBJEKT GS Loccumer Str. / AS RS Dietrich-Bonhoeffer
PROJEKT Brandschutzmaßnahmen
PROJEKTNR.: 17-2011-565 **LAGERBUCHNR.:** 031/0012

Anlage Nr. 3.5

Anbau



II – Fluchttreppe, 2. Rettungsweg, neu