



**30457 Hannover-Wettbergen
Hauptstraße 71**

Lageplan

VORENTWURF
EDEKA - SCHÄFER'S CAFE
VE-2.01 / LAGEPLAN

BLUMENHAGENSTRASSE 13 · 30167 HANNOVER · FON (0511) 123 579 0 · INFO@KLAEVERS-HOENE.COM

STAND: 11.12.18
LAGEPLAN / QUERSCHNITT
MASSTAB: 1:500 / 1:100

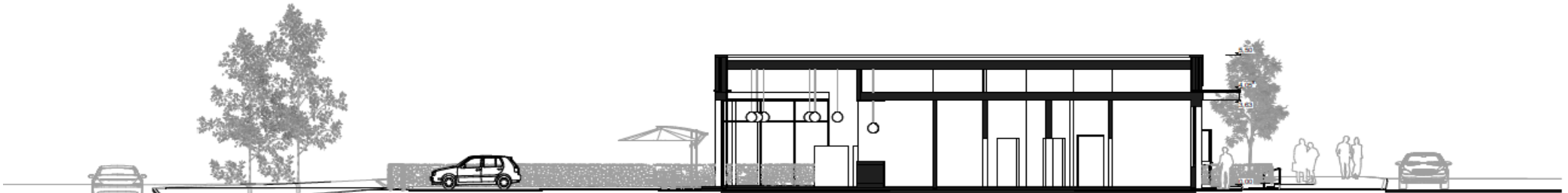


Das am Ortszugang Wettbergen gelegene Grundstück besitzt einen nahezu dreieckigen Zuschnitt. Die spitzeste Ecke ist auf die Straßenkreuzung der B 217 - Hamelner Chaussee ausgerichtet. Die dadurch entstehende Prominenz ist in den Entwurf übertragen worden. Das Gebäude erhält somit in ortsausfahrender Richtung sein Gesicht, dass mit seiner einladenden Fensteröffnung eine ansprechende Wirkung erzielt. Die Gebäudeecke ist als Rundung ausgeformt, wodurch eine dynamische Geste für den Betrachter entsteht. Durch die leicht abfallende Topographie Richtung Hamelner Chaussee ist der Entwurf auf einem Tableau gelegen, auf dem sich die vorgesehene Nutzung bestmöglich präsentieren kann. Die längliche Form entlang der Bundesstraße richtet sich entsprechend nach dem Verkehrsfluss aus. Zufahrt und Eingang erfolgen im vorgegebenen Korridor von der Hauptstraße aus. Die Vordachsituation unterstreicht mit ihrer gebäudebegleitenden Fernwirkung die Zugänge. Die im Gebäude befindliche länglich orientierte Theke verbindet den Gastraum mit dem Aussenraum. Der Gastraum lädt mit ausreichender Größe eine unterschiedliche Bestuhlung zu. Im Entwurf angedeutet durch die Begriffe "Bar", "Cafe" und "Lounge". Die Nebennutzungen befinden sich hinter der Theke an der Hauptstraße orientierten Seite des Gebäudes. Die Anlieferung kann problemlos an der Südseite auf dem Grundstück erfolgen und ermöglicht damit einen störungsfreien Ablauf innerer als auch äußerer Vorgänge. Die auf der Nordwestseite gelegene Terrasse liegt an der markantesten Seite des Gebäudes und gewährt großzügige Blickbeziehungen auf Verkehr und Landschaft.

FLÄCHENAUSZUG:

Windfang	6,5 m ²
Windfang	4,8 m ²
Gastraum	152,1 m ²
Warenauslage	35,3 m ²
Küche / Spülen	41,2 m ²
Küchzeile	7,7 m ²
Tiefkühraum	8,0 m ²
Mülllager	5,5 m ²
Hausschlussraum	5,8 m ²
Pausenraum	8,5 m ²
Fuß	15,1 m ²
Personal-WC Herren	3,4 m ²
Personal-WC Damen	3,5 m ²
Vorraum	1,7 m ²
Kunden-WC Herren	5,8 m ²
Kunden-WC Damen	5,5 m ²
Behinderten-WC	5,8 m ²

GESAMT 316,2 m²



Ansicht aus Richtung B 217



Ansicht aus Richtung Kreuzungsbereich B 217/Hauptstraße



Ansicht aus Richtung Hauptstraße



Ladenbauimpressionen





