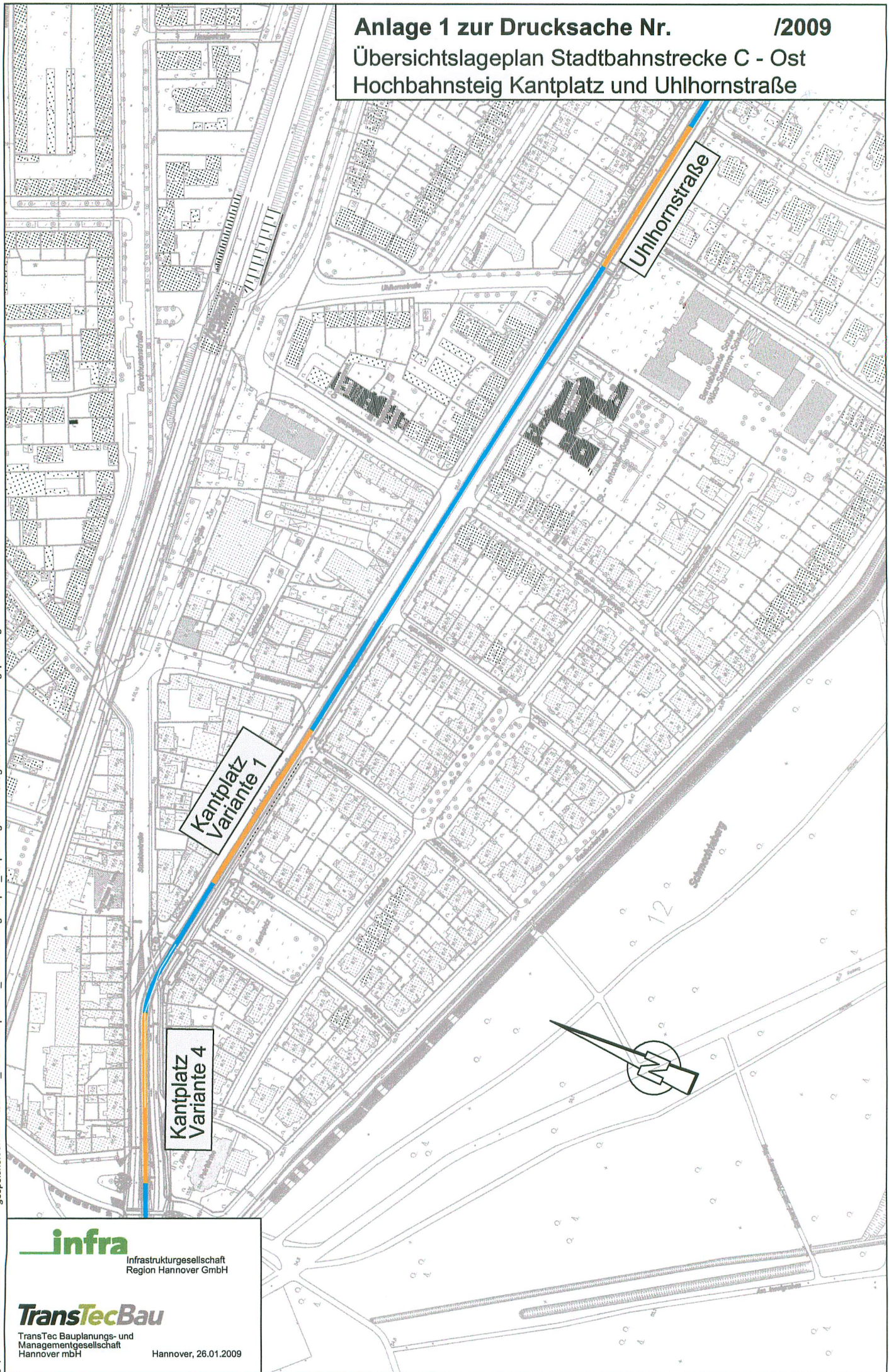


Anlage 1 zur Drucksache Nr. /2009  
Übersichtslageplan Stadtbahnstrecke C - Ost  
Hochbahnsteig Kantplatz und Uhlhornstraße



gespeichert unter: P:\004413\_HBST Kantplatz\41\_Verkehrsanlagen\ph2\_Vorplanung\Druckvorlagen\4413-Übersichtslageplan.dwg

geplant am: 26.01.2009

**infra**

Infrastrukturgesellschaft  
Region Hannover GmbH

**TransTecBau**

TransTec Bauplanungs- und  
Managementgesellschaft  
Hannover mbH

Hannover, 26.01.2009