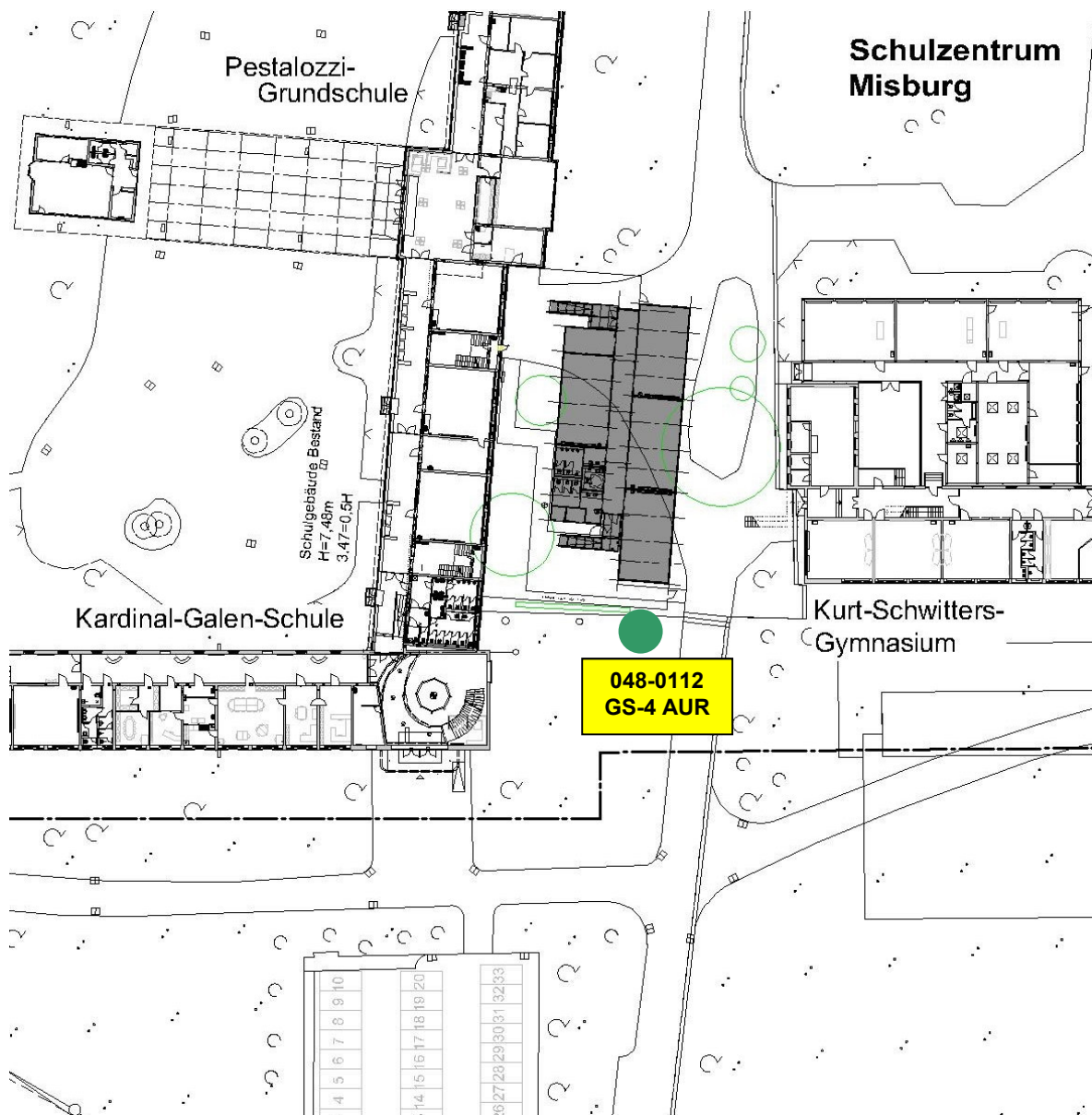


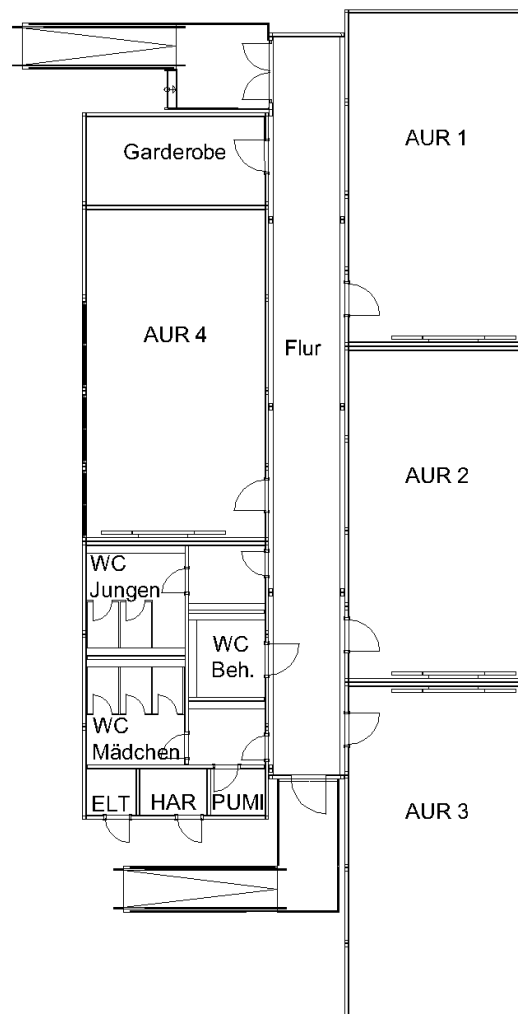
<b>OBJEKT</b>	Grundschulen Kardinal-Galen-Schule und Pestalozzischule	<b>Anlage 3</b>
<b>PROJEKT</b>	Containeranlage - vier Allgemeine Unterrichtsräume	
<b>PROJEKTNR.:</b>	K.1918.02152 <b>LAGERBUCHNR.:</b> 048-0112	

### Lageplan



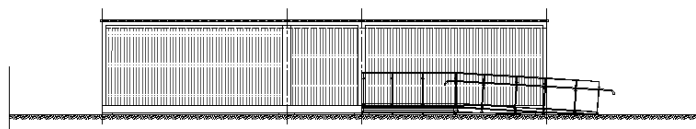
<b>OBJEKT</b>	Grundschulen Kardinal-Galen-Schule und Pestalozzischule	<b>Anlage 3.1</b>
<b>PROJEKT</b>	Containeranlage - vier Allgemeine Unterrichtsräume	
<b>PROJEKTNR.:</b>	K.1918.02152 <b>LAGERBUCHNR.:</b> 048-0112	

**Grundriss**

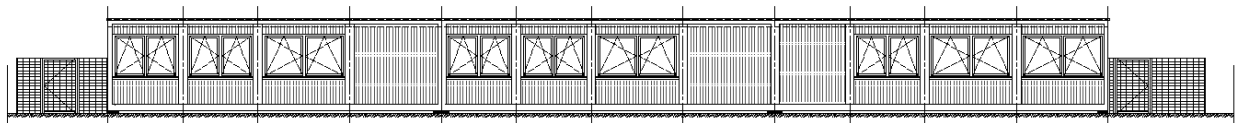


<b>OBJEKT</b>	Grundschulen Kardinal-Galen-Schule und Pestalozzischule	<b>Anlage 3.2</b>
<b>PROJEKT</b>	Containeranlage - vier Allgemeine Unterrichtsräume	
<b>PROJEKTNR.:</b>	K.1918.02152	

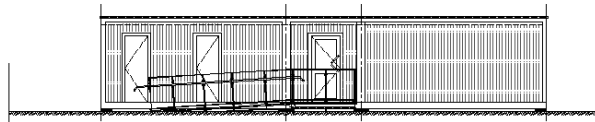
### Ansichten und Schnitte



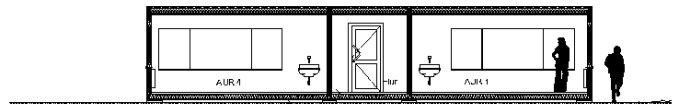
Ansicht Nord



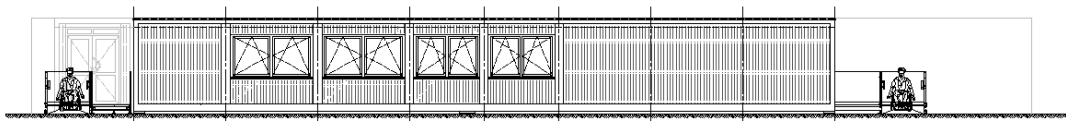
Ansicht Ost



Ansicht Süd



Schnitt A-A



Ansicht West