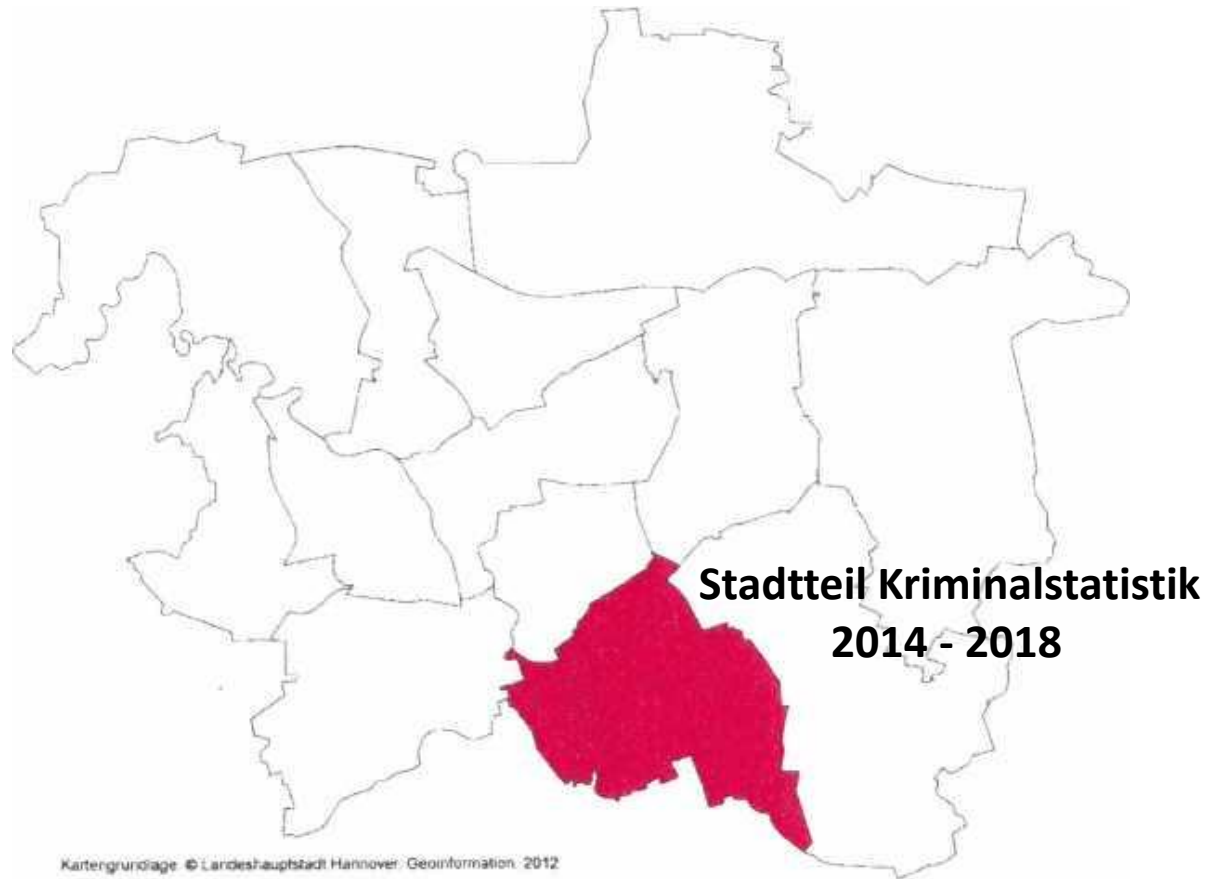




**POLIZEIDIREKTION
HANNOVER**

Stadtbezirk Döhren-Wülfel



**POLIZEIDIREKTION
HANNOVER**

© 2019 Polizeiinspektion Hannover-Süd





POLIZEIDIREKTION
HANNOVER

Stadtbezirk Döhren-Wülfel

umfasst folgende Stadtteile

- **Döhren**
- **Mittelfeld**
- **Seelhorst**
- **Waldhausen**
- **Waldheim**
- **Wülfel**



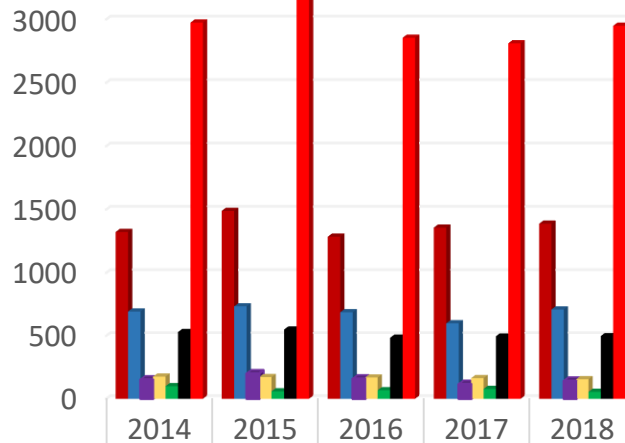
Stadtbezirk Döhren-Wülfel

➤ Fläche	16,56 km ²
➤ Einwohnerzahl	34.512
➤ Bevölkerungsdichte	2.084 Einwohner/km
➤ Anteil Kinder und Jugendlicher	15.4%
➤ Anteil Seniorinnen und Senioren	26,8%
➤ Anzahl Haushalte insgesamt	18.621
➤ Einpersonenhaushalte	53,3 %
➤ Familienhaushalte	17,5 %



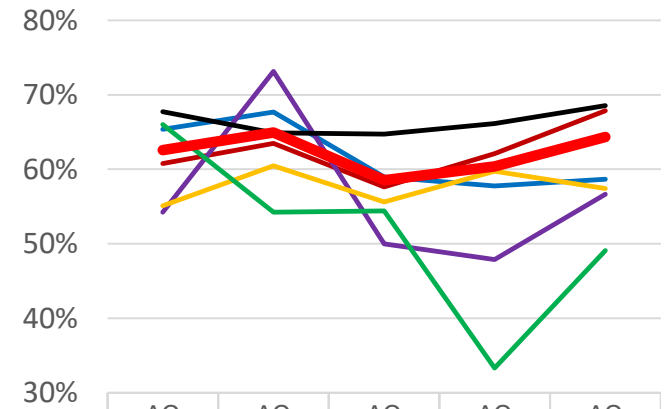


Straftaten gesamt



	2014	2015	2016	2017	2018
■ Döhren	1323	1489	1286	1357	1388
■ Mittelfeld	693	734	687	599	709
■ Seelhorst	153	201	160	117	143
■ Waldhausen	176	172	169	164	155
■ Waldheim	100	59	68	78	55
■ Wülfel	530	550	485	496	499
■ Stadtbezirk Döhren-Wülfel	2975	3205	2855	2811	2949

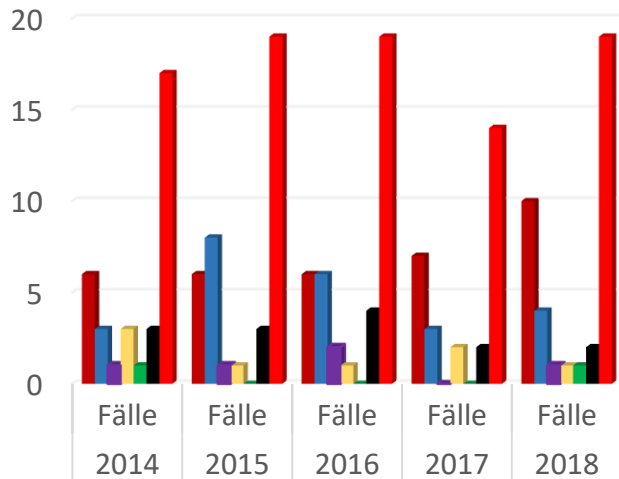
Aufklärungsquote gesamt



	AQ 2014	AQ 2015	AQ 2016	AQ 2017	AQ 2018
— Döhren	60,77%	63,47%	57,62%	62,12%	67,87%
— Mittelfeld	65,37%	67,71%	58,95%	57,76%	58,67%
— Seelhorst	54,25%	73,13%	50,00%	47,86%	56,64%
— Waldhausen	55,11%	60,47%	55,62%	59,76%	57,42%
— Waldheim	66,00%	54,24%	54,41%	33,33%	49,09%
— Wülfel	67,74%	64,91%	64,74%	66,13%	68,54%
— Stadtbezirk Döhren-Wülfel	62,59%	64,96%	58,53%	60,37%	64,33%



Raubdelikte gesamt



■ Döhren	6	6	6	7	10
■ Mittelfeld	3	8	6	3	4
■ Seelhorst	1	1	2	0	1
■ Waldhausen	3	1	1	2	1
■ Waldheim	1	0	0	0	1
■ Wülfel	3	3	4	2	2
■ Stadtbezirk Döhren - Wülfel	17	19	19	14	19

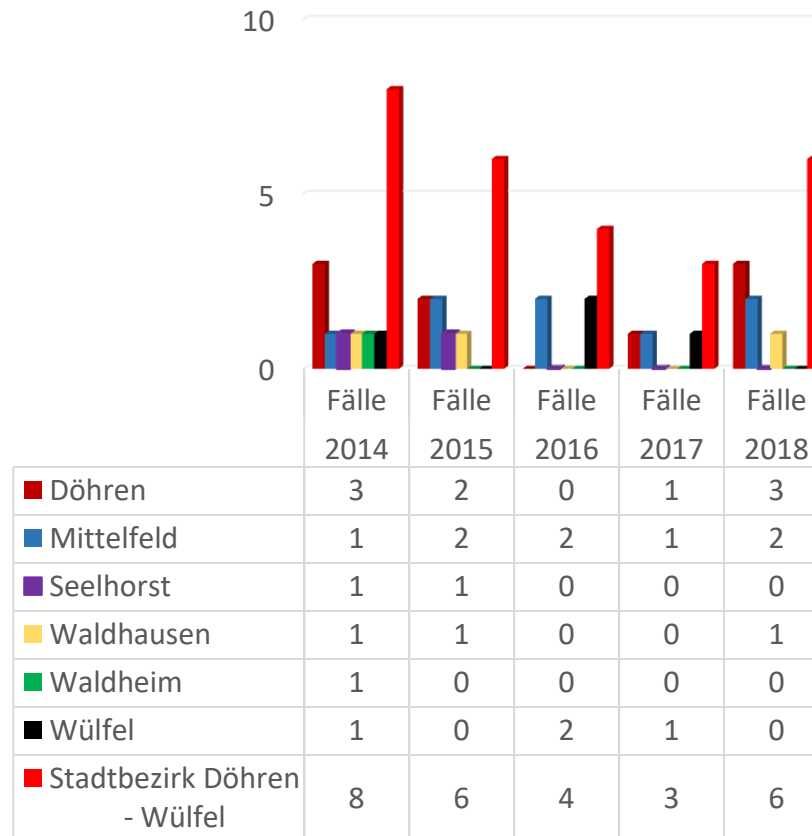
Aufklärungsquote

Stadtteil	AQ 2018
Döhren	50,00%
Mittelfeld	50,00%
Seelhorst	100,00%
Waldhausen	100,00%
Waldheim	100,00%
Wülfel	100,00%
Stadtbezirk Döhren - Wülfel	63,16%



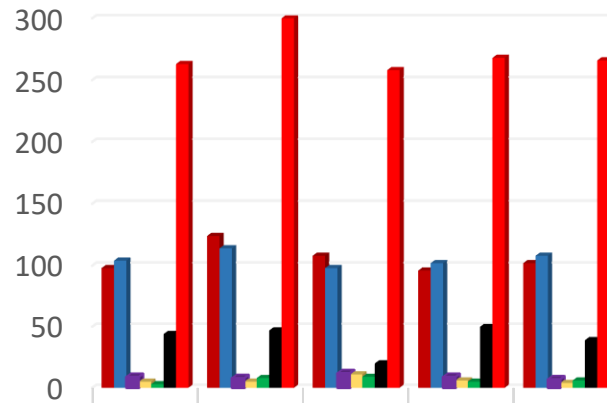


Raub auf Straßen, Wegen oder Plätzen





Körperverletzungsdelikte gesamt

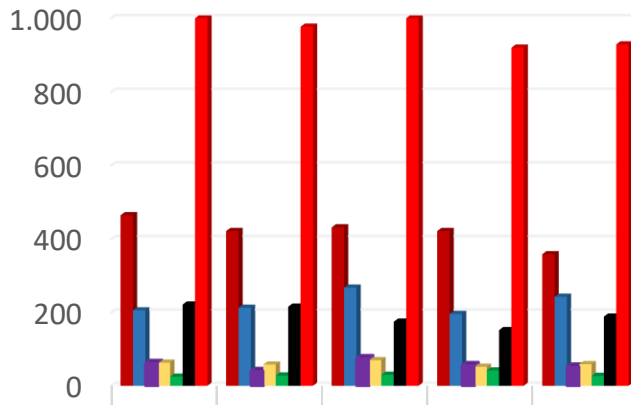


	Fälle 2014	Fälle 2015	Fälle 2016	Fälle 2017	Fälle 2018
■ Döhren	98	124	108	96	102
■ Mittelfeld	104	114	98	102	108
■ Seelhorst	9	8	12	9	7
■ Waldhausen	5	5	11	6	4
■ Waldheim	3	8	9	5	6
■ Wülfel	44	47	20	50	39
■ Stadtbezirk Döhren -Wülfel	263	306	258	268	266



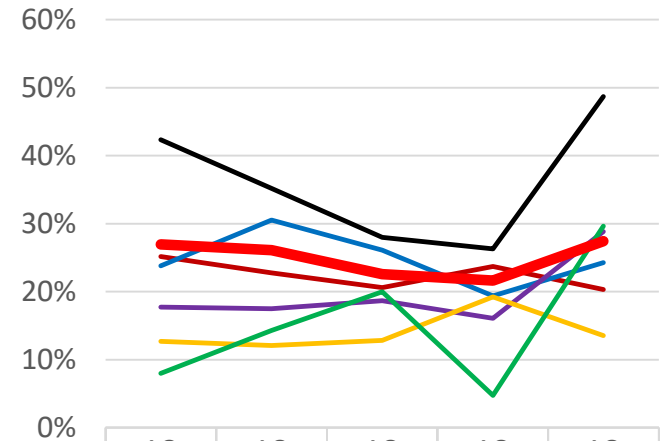


Diebstahlsdelikte gesamt



	Fälle 2014	Fälle 2015	Fälle 2016	Fälle 2017	Fälle 2018
■ Döhren	465	422	432	422	359
■ Mittelfeld	206	213	268	196	243
■ Seelhorst	62	40	75	56	52
■ Waldhausen	63	58	70	52	59
■ Waldheim	25	28	30	42	27
■ Wülfel	222	216	175	152	189
■ Stadtbezirk Döhren - Wülfel	1.043	977	1.050	920	929

Aufklärungsquote

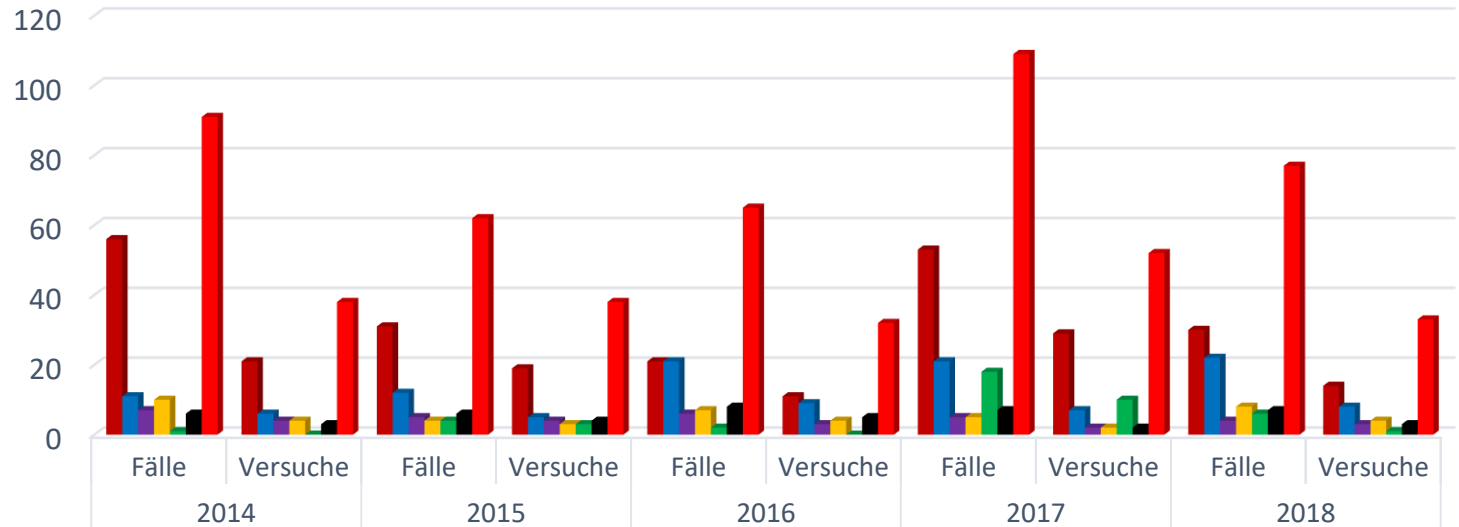


	AQ 2014	AQ 2015	AQ 2016	AQ 2017	AQ 2018
— Döhren	25,16%	22,75%	20,60%	23,70%	20,33%
— Mittelfeld	23,79%	30,52%	26,12%	19,39%	24,28%
— Seelhorst	17,74%	17,50%	18,67%	16,07%	28,85%
— Waldhausen	12,70%	12,07%	12,86%	19,23%	13,56%
— Waldheim	8,00%	14,29%	20,00%	4,76%	29,63%
— Wülfel	42,34%	35,19%	28,00%	26,32%	48,68%
— Stadtbezirk Döhren - Wülfel	26,94%	26,10%	22,57%	21,63%	27,45%





Wohnungseinbruch*
(inkl. Tageswohnungseinbruch)

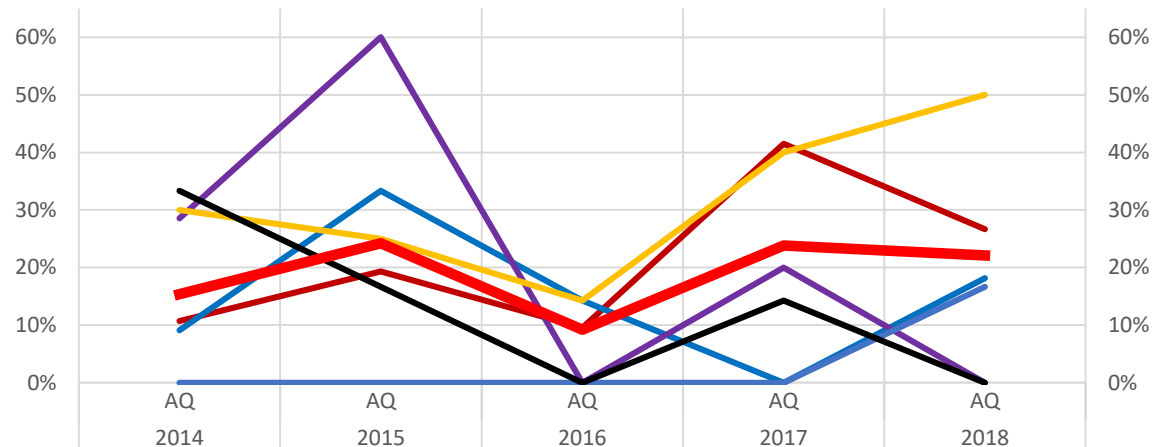


	2014		2015		2016		2017		2018	
	Fälle	Versuche	Fälle	Versuche	Fälle	Versuche	Fälle	Versuche	Fälle	Versuche
Döhren	56	21	31	19	21	11	53	29	30	14
Mittelfeld	11	6	12	5	21	9	21	7	22	8
Seelhorst	7	4	5	4	6	3	5	2	4	3
Waldhausen	10	4	4	3	7	4	5	2	8	4
Waldheim	1	0	4	3	2	0	18	10	6	1
Wülfel	6	3	6	4	8	5	7	2	7	3
Stadtbezirk Döhren - Wülfel	91	38	62	38	65	32	109	52	77	33

*Wohnungseinbrüche immer im Kontext
Diebstahl gesamt sehen



Wohnungseinbruch* (inkl. Tageswohnungseinbruch)

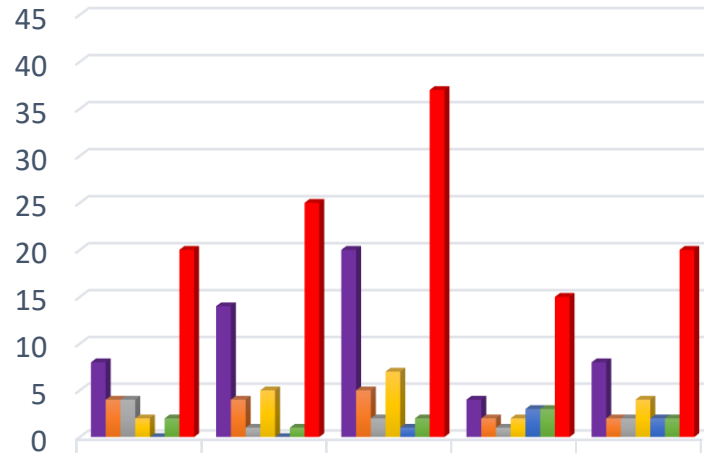


	AQ 2014	AQ 2015	AQ 2016	AQ 2017	AQ 2018
Döhren	10,71%	19,35%	9,52%	41,51%	26,67%
Mittelfeld	9,09%	33,33%	14,29%	0,00%	18,18%
Seelhorst	28,57%	60,00%	0,00%	20,00%	0,00%
Waldhausen	30,00%	25,00%	14,29%	40,00%	50,00%
Waldheim	0,00%	0,00%	0,00%	0,00%	16,67%
Wülfel	33,33%	16,67%	0,00%	14,29%	0,00%
Stadtbezirk Döhren - Wülfel	15,38%	24,19%	9,23%	23,85%	22,08%

*Wohnungseinbrüche immer im Kontext
Diebstahl gesamt sehen



**Diebstahl von Kraftwagen
(ohne Krad u. Baumaschinen)**

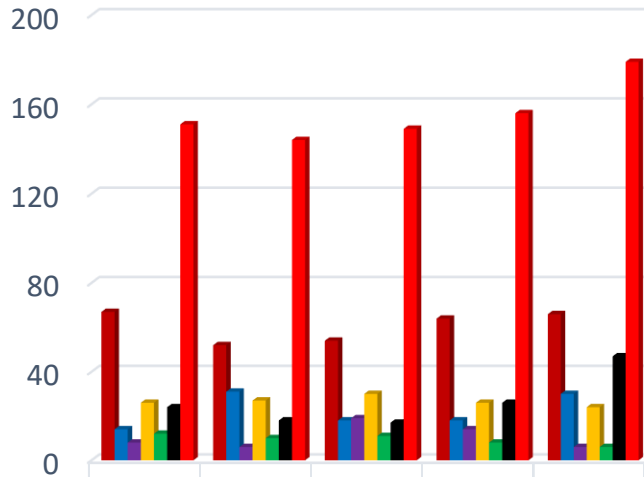


	Fälle 2014	Fälle 2015	Fälle 2016	Fälle 2017	Fälle 2018
■ Döhren	8	14	20	4	8
■ Mittelfeld	4	4	5	2	2
■ Seelhorst	4	1	2	1	2
■ Waldhausen	2	5	7	2	4
■ Waldheim	0	0	1	3	2
■ Wülfel	2	1	2	3	2
■ Stadtbezirk Döhren - Wülfel	20	25	37	15	20



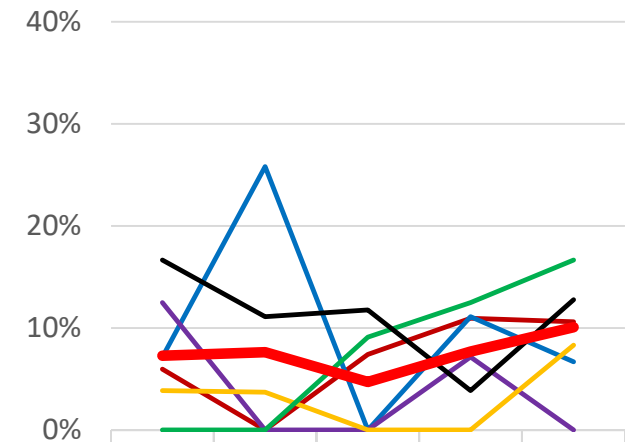


Diebstahl an/aus Kraftwagen



	Fälle 2014	Fälle 2015	Fälle 2016	Fälle 2017	Fälle 2018
■ Döhren	67	52	54	64	66
■ Mittelfeld	14	31	18	18	30
■ Seelhorst	8	6	19	14	6
■ Waldhausen	26	27	30	26	24
■ Waldheim	12	10	11	8	6
■ Wülfel	24	18	17	26	47
■ Stadtbezirk Döhren - Wülfel	151	144	149	156	179

Aufklärungsquote

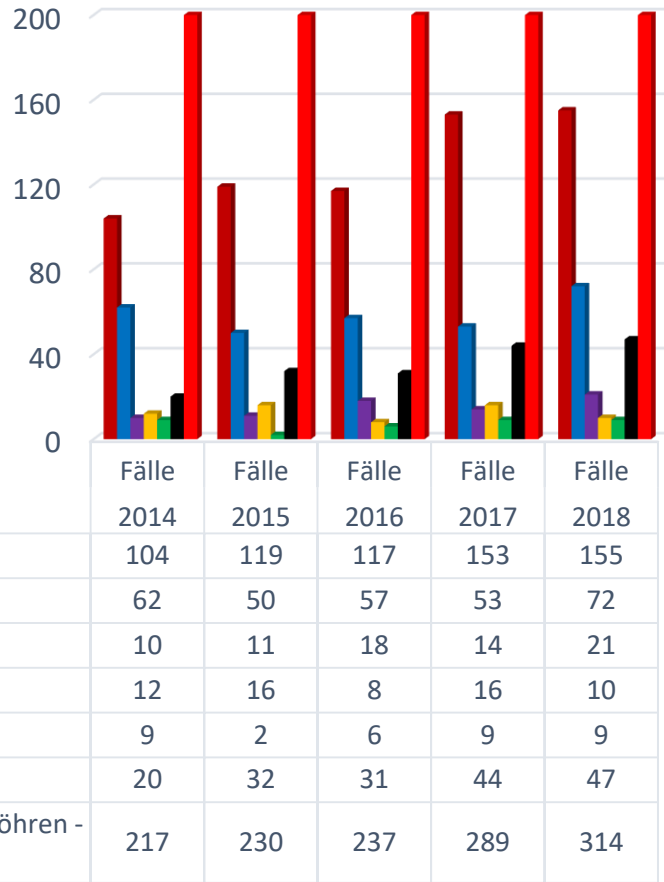


	AQ 2014	AQ 2015	AQ 2016	AQ 2017	AQ 2018
— Döhren	5,97%	0,00%	7,41%	10,94%	10,61%
— Mittelfeld	7,14%	25,81%	0,00%	11,11%	6,67%
— Seelhorst	12,50%	0,00%	0,00%	7,14%	0,00%
— Waldhausen	3,85%	3,70%	0,00%	0,00%	8,33%
— Waldheim	0,00%	0,00%	9,09%	12,50%	16,67%
— Wülfel	16,67%	11,11%	11,76%	3,85%	12,77%
— Stadtbezirk Döhren - Wülfel	7,28%	7,64%	4,70%	7,69%	10,06%

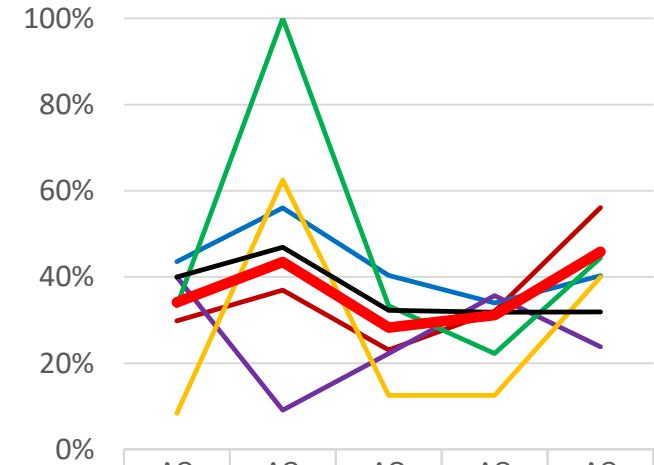




Sachbeschädigung



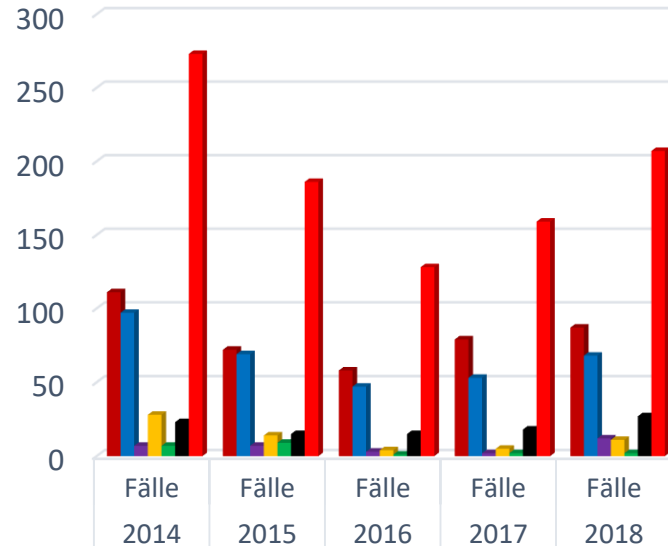
Aufklärungsquote



	AQ 2014	AQ 2015	AQ 2016	AQ 2017	AQ 2018
Döhren	29,81%	36,97%	23,08%	32,03%	56,13%
Mittelfeld	43,55%	56,00%	40,35%	33,96%	40,28%
Seelhorst	40,00%	9,09%	22,22%	35,71%	23,81%
Waldhausen	8,33%	62,50%	12,50%	12,50%	40,00%
Waldheim	33,33%	100,00%	33,33%	22,22%	44,44%
Wülfel	40,00%	46,88%	32,26%	31,82%	31,91%
Stadtbezirk Döhren -Wülfel	34,10%	43,48%	28,27%	31,14%	45,86%



Rauschgiftdelikte



	Fälle 2014	Fälle 2015	Fälle 2016	Fälle 2017	Fälle 2018
■ Döhren	111	72	58	79	87
■ Mittelfeld	97	69	47	53	68
■ Seelhorst	7	7	3	2	12
■ Waldhausen	28	14	4	5	11
■ Waldheim	7	9	1	2	2
■ Wülfel	23	15	15	18	27
■ Stadtbezirk Döhren - Wülfel	273	186	128	159	207





- Im Fünfjahreszeitraum stieg und sank die Zahl angezeigter Straftaten für den Bereich Döhren-Wülfel im jährlichen Wechsel. Im Vergleich 2017/2018 sind die Fallzahlen wieder leicht steigend und liegen mit 2.949 Taten ungefähr auf dem durchschnittlichen Stand der letzten fünf Jahre
- Raubstraftaten spielten im Stadtbezirk Döhren-Wülfel in den vergangenen fünf Jahren eine nachgeordnete Rolle
- Die Anzahl erfasster Körperverletzungsdelikte blieb im Allgemeinen unauffällig in einem niedrigen dreistelligen Bereich
- In den vergangenen fünf Jahren unterlagen die Fallzahlen im Diebstahlsbereich nur minimalen Schwankungen
- Die Fallzahlen beim Wohnungseinbruchdiebstahl sanken von 109 Taten im Jahr 2017 auf 77 Taten im Jahr 2018
- Bei den Rauschgiftdelikten ist im Vergleich zum Vorjahr ein deutlicher Zuwachs zu verzeichnen, von 159 auf 207 Taten. Die Fallzahlen liegen für 2018 (207 Fälle) aber noch deutlich unter den Werten des Jahres 2014 (273 Fälle).



POLIZEIDIREKTION
HANNOVER

**Vielen Dank
für
Ihre Aufmerksamkeit**



POLIZEIDIREKTION
HANNOVER

© 2019 Polizeiinspektion Hannover-Süd

