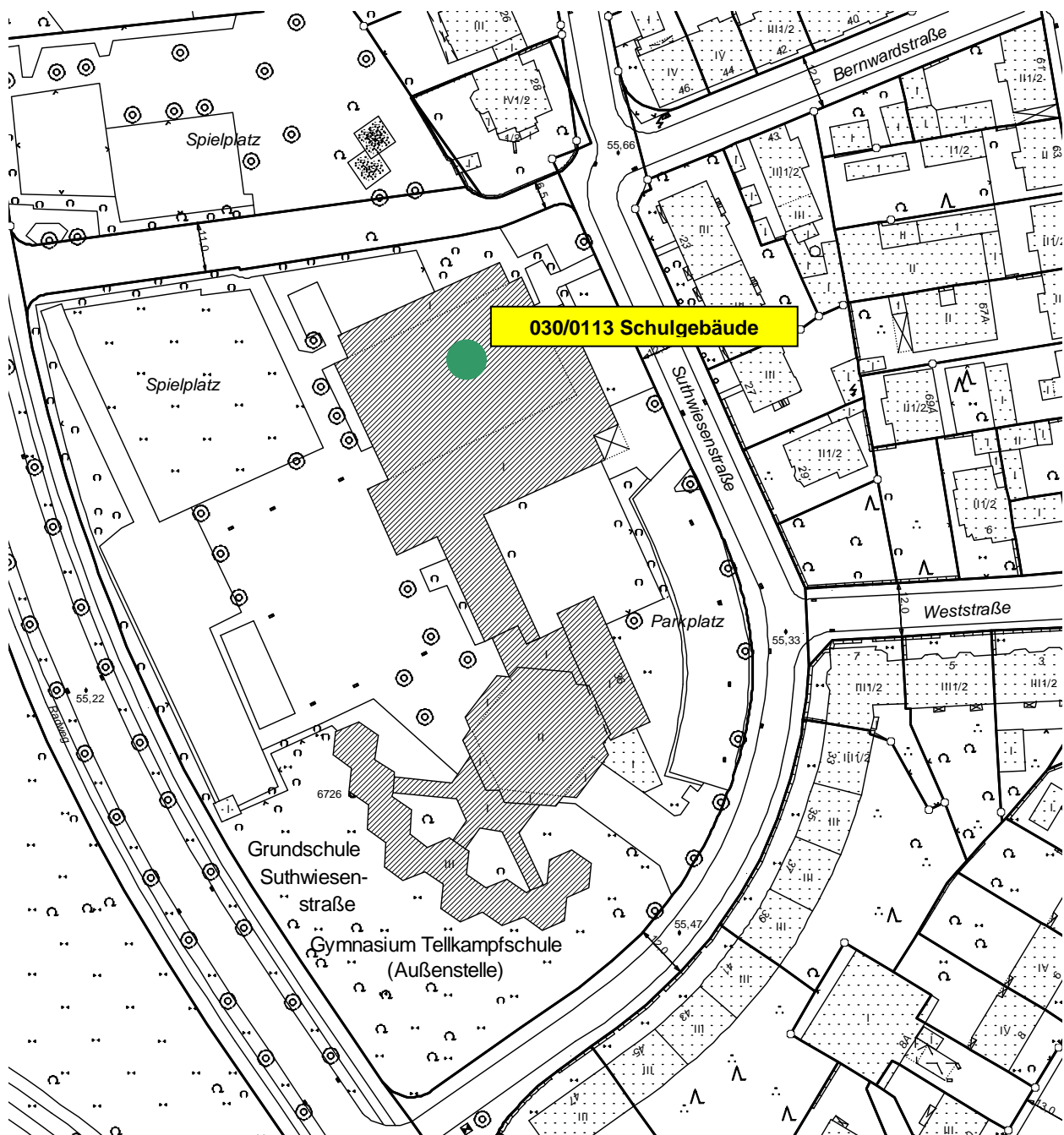


**OBJEKT**            Grundschule Suthwiesenstraße  
**PROJEKT**         Brandschutzmaßnahmen  
**PROJEKTNR.:**   17-2011-566,                      **LAGERBUCHNR.:** 030/0113

**Anlage Nr. 3.1**

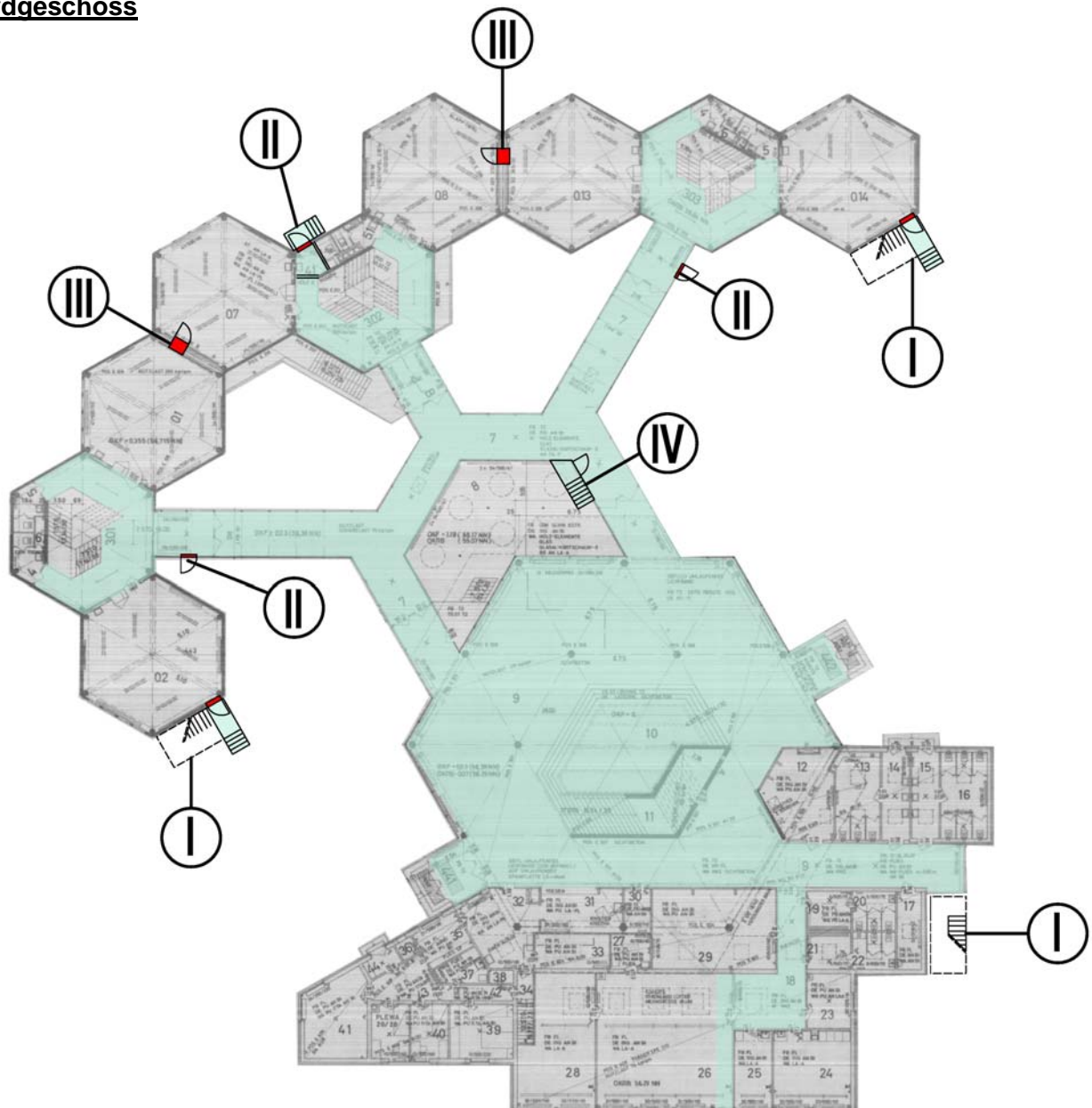
**Lageplan**



**OBJEKT**            Grundschule Suthwiesenstraße  
**PROJEKT**         Brandschutzmaßnahmen  
**PROJEKTNR.:**   17-2011-566,                    **LAGERBUCHNR.:** 030/0113

**Anlage Nr. 3.2**

**Erdgeschoss**



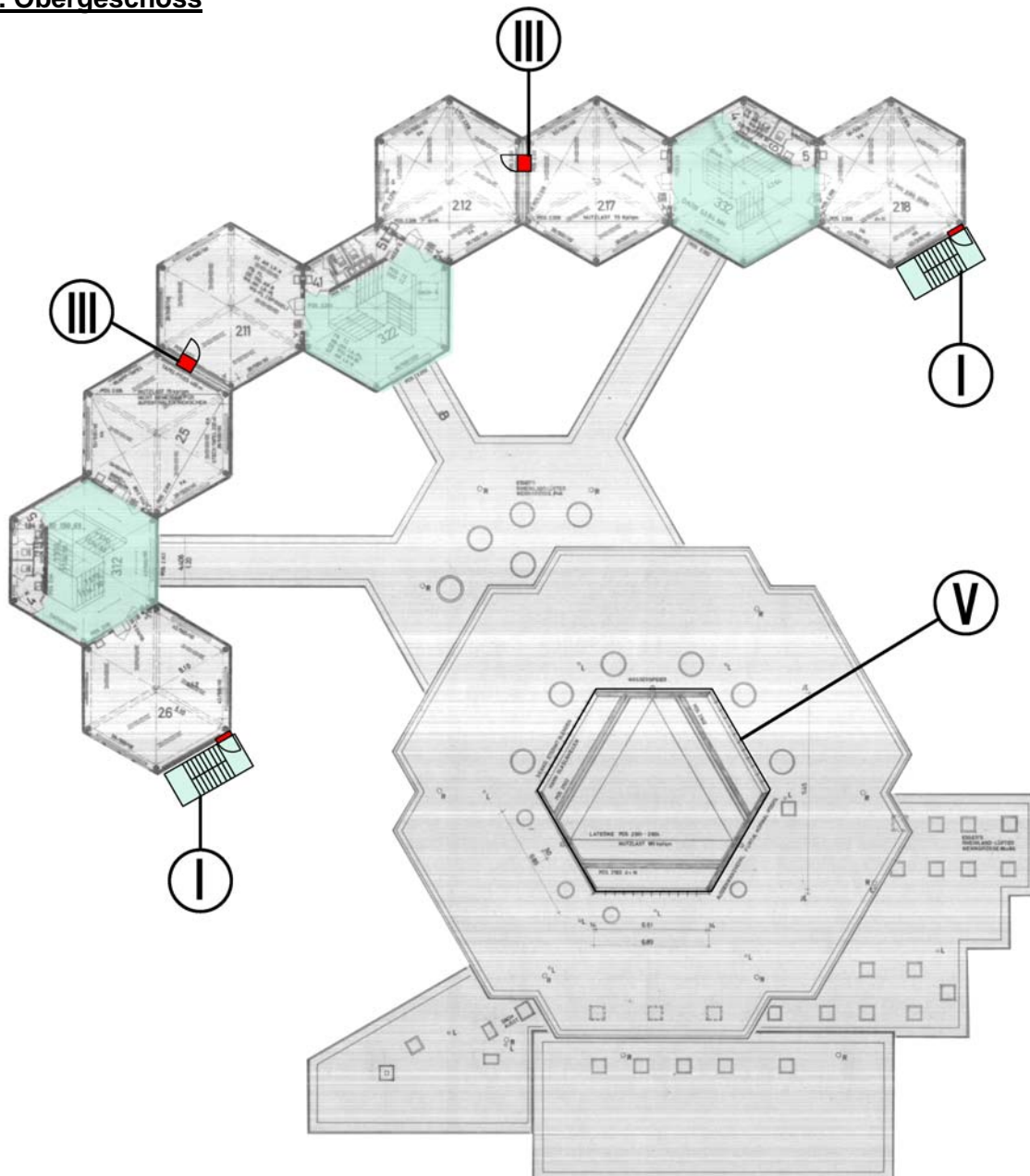
- I**        – Fluchttreppe, 2. Rettungsweg, neu
- II**        – Ausgang ins Freie, neu
- III**        – Verbindungstüren, 2. Rettungsweg, neu
- IV**        – Innentreppe neu, zusätzlicher Ausgang PC-Raum



**OBJEKT**      Grundschule Suthwiesenstraße  
**PROJEKT**     Brandschutzmaßnahmen  
**PROJEKTNR.:** 17-2011-566,                      **LAGERBUCHNR.:** 030/0113

**Anlage Nr. 3.4**

## 2. Obergeschoss



- I**      – Fluchttreppe, 2. Rettungsweg, neu
- III**    – Verbindungstüren, 2. Rettungsweg, neu
- V**      – Entrauchungsöffnungen