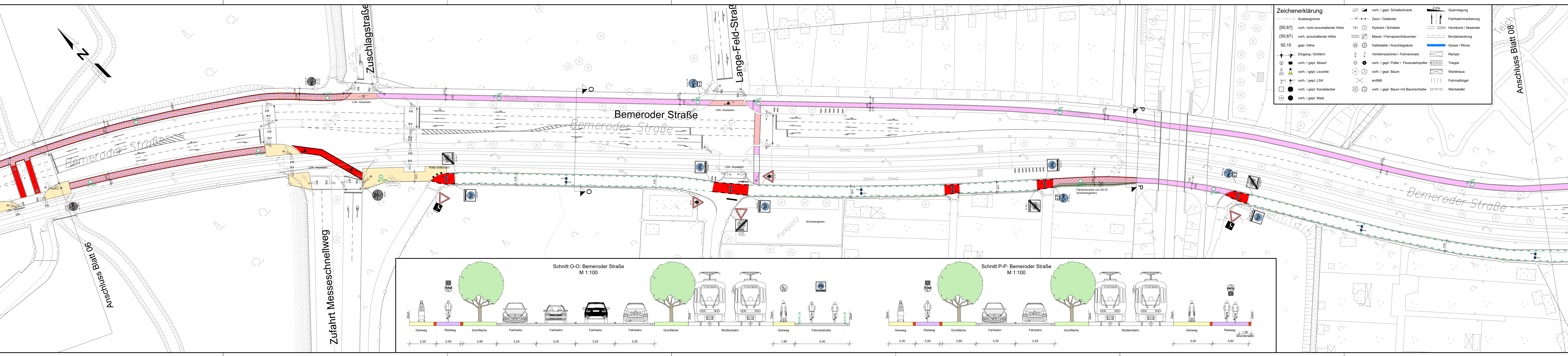


AutCAD 2015 | Landeshaupstadt Hannover | Fachbereich Tiefbau | Rubel-Hilgert-Platz 11 | 30159 Hannover  
 Beschriftungsstärken 1:1000  
 © Landeshauptstadt Hannover - Geoinformation



**Zeichenerklärung**

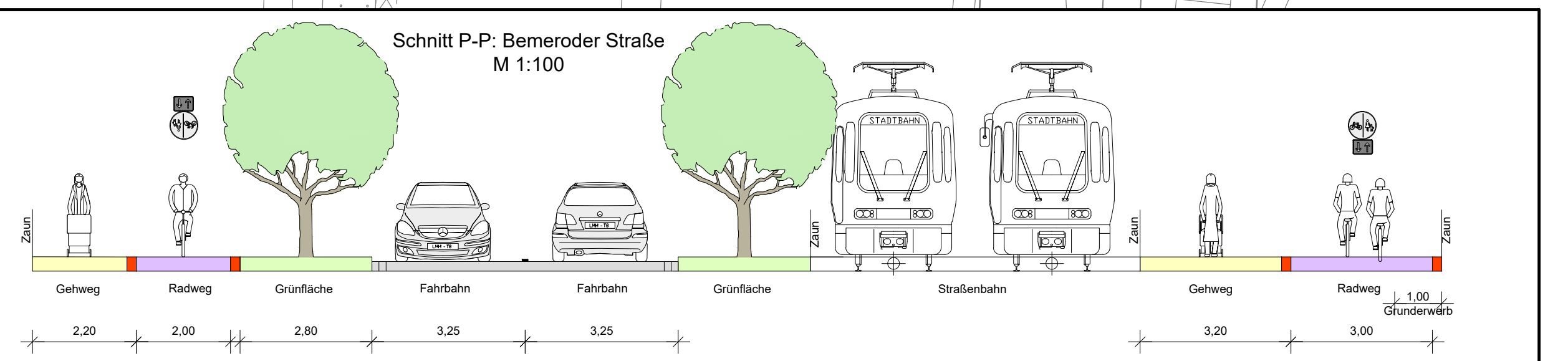
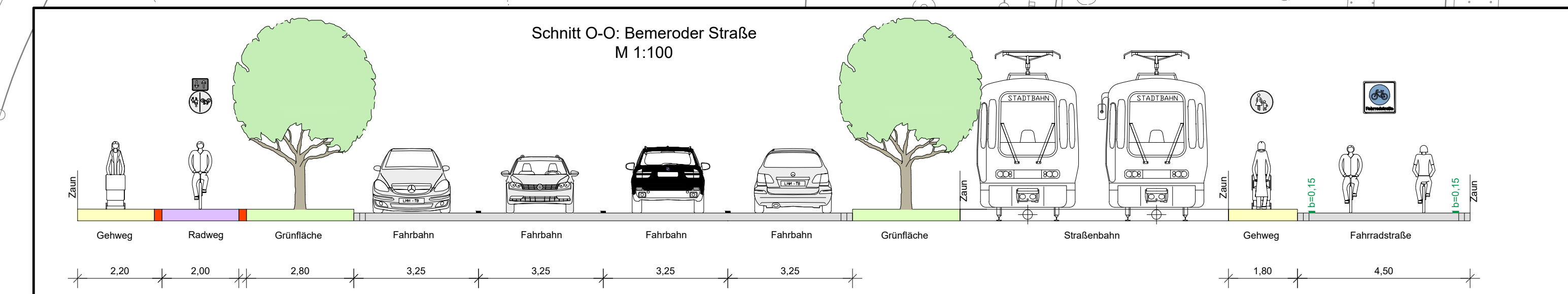
--- Ausbaugrenze	--- Zaun / Geländer	2.5% Querneigung
[50,67] vorh. nicht anzuhaltende Höhe	Hydrant / Schieber	Fahrbahnmarkierung
(50,67) gepl. Höhe	Mauer / Fernsprekhäuschen	Hochbord / Absenker
gepl. Höhe	Haltestelle / Anschlagssäule	Bordabsenkung
↘ Eingang / Einfahrt	Verkehrszeichen / Fahnenmast	Gosse / Rinne
↘ vorh. / gepl. Ablauf	vorh. / gepl. Poller / Feuerwehpoller	Rampe
↘ vorh. / gepl. Leuchte	vorh. / gepl. Baum	Treppe
↘ vorh. / gepl. LSA	entfällt	Wartehaus
↘ vorh. / gepl. Kanaldeckel	vorh. / gepl. Baum mit Baumscheibe	Fahrradbügel
↘ vorh. / gepl. Mast		Werbetafel

**Legende**

Fahrbahn (Grundmeyerung)	Fahrbahn (Deckensanierung)	vorh. Radweg
Radweg (Grundmeyerung)	Radweg (Deckensanierung)	vorh. Radverkehrsart
Gehweg (Grundmeyerung)	Gehweg (Deckensanierung)	vorh. Markierung RSW
gem. Geh- und Radweg (Grundmeyerung)	gem. Geh- und Radweg (Deckensanierung)	vorh. Radverkehrs-Piktogramm
<b>Markierung Neu</b>	Radverkehrsart, neu in Rot Breitbereich b= 0,25 (0,5 / 0,2m), weiß	Radverkehrs-Piktogramm, weiß
Fußgängerfurt b= 0,15 (0,5 / 0,2m), weiß	Fahrradstraße Einmündung b=0,25 (1,5 / 1,5m), weiß	Richtungsfahlf= 5,00m, weiß
Verkehrsartmarkierung b= 0,15m (1,0 / 2,0 m), grün	Piktogramm Fahradställe Ø 1,50m	Piktogramm Fahradställe Ø 1,00 bzw. 1,50m
<b>Bestand</b>	vorh. Radweg	vorh. Radverkehrsart
vorh. Markierung RSW	vorh. Radverkehrs-Piktogramm	vorh. Radverkehrs-Piktogramm
<b>Beschilderung</b>	gef. Beschilderung	vorh. Beschilderung
vorh. Beschilderung	vorh. Beschilderung	vorh. Beschilderung

Anlage 1  
Drucksache Nr. /2022  
- Blatt 07 -

FACHBEREICH TIEFBAU  
Straßenplanung  
66.22  
Januar 2022  
Änderungen vorbehalten!



Veloroute 06 nach Bemerode  
Bemeroder Straße