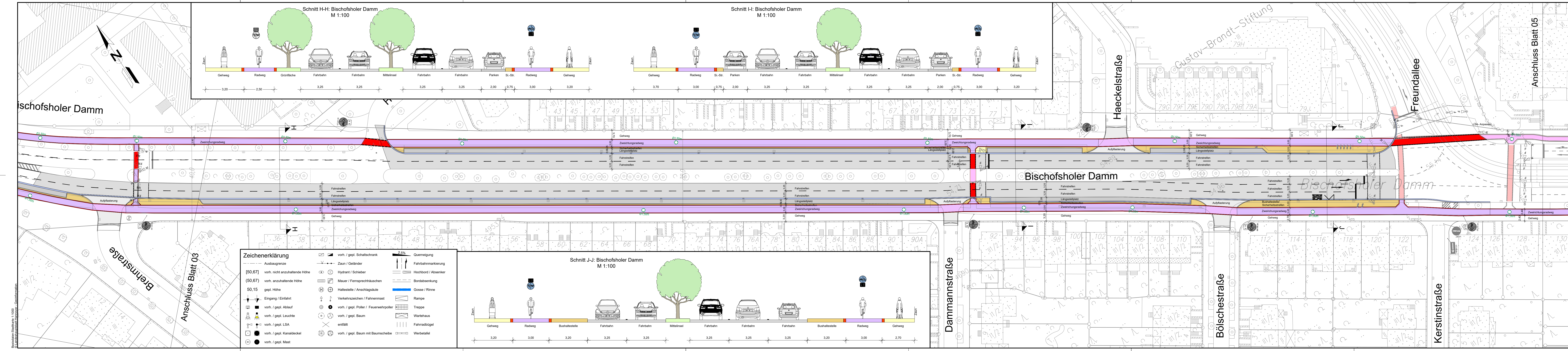


AutoCAD 2015 | Landesauftrag Hamme | Fachbereich Tiefbau | Rudolf-Hillebrand-Platz 1 | 30109 Hannover
 Besondere Straßens. 1:100
 © Landesauftrag Hamme | Geoinformation



Zeichenerklärung	
—	Ausbaugrenze
[50,67]	vorh. nicht anzuhaltende Höhe
(50,67)	vorh. anzuhaltende Höhe
50,15	gepl. Höhe
↓	Eingang / Einfahrt
⊞	vorh. / gepl. Ablauf
⊞	vorh. / gepl. Leuchte
⊞	vorh. / gepl. LSA
⊞	vorh. / gepl. Kanaldeckel
⊞	vorh. / gepl. Mast
⊞	vorh. / gepl. Schaltschrank
⊞	Hydrant / Schieber
⊞	Mauer / Fernsprechkäuschen
⊞	Haltestelle / Anschlagssäule
⊞	Verkehrszeichen / Fahnenmast
⊞	vorh. / gepl. Poller / Feuerwehrtoller
⊞	vorh. / gepl. Baum
⊞	entfällt
⊞	vorh. / gepl. Baum mit Baumscheibe
↗ ↘	Querneigung 2,5%
↗ ↘	Fahrbahnmarkierung
↗ ↘	Hochbord / Absenker
↗ ↘	Bordabsenkung
↗ ↘	Gosse / Rinne
↗ ↘	Rampe
↗ ↘	Treppe
↗ ↘	Wartehaus
↗ ↘	Fahrradbügel
↗ ↘	Werbetafel

Legende					
	Fahrbahn (Grundmessung)		Fahrbahn (Deckensanierung)		vorh. Radweg
	Radweg (Grundmessung)		Radweg (Deckensanierung)		vorh. Radverkehrst.
	Gehweg (Grundmessung)		Gehweg (Deckensanierung)		vorh. Markierung RSW
	gem. Geh- und Radweg (Grundmessung)		gem. Geh- und Radweg (Deckensanierung)		vorh. Richtungspfeil
	Radverkehrst. neu in Rot		Radverkehrst. in Rot		vorh. Radverkehrst.-Piktogramm
	Folgebahnpfeil		Radverkehrst.-Piktogramm, weiß		gepl. Beschilderung
	Fahrbahnabsenkung		Richtungspfeil = 5,00m, weiß		vorh. Beschilderung
	Fahrbahnabsenkung		Piktogramm Fahrradstraße Ø 1,50m		vorh. Beschilderung erfüllt / wird ersetzt
	Veloroutenmarkierung		Veloroutenpiktogramm Ø 1,00 bzw. 1,50m		

Anlage 1
 Drucksache Nr. /2022
 - Blatt 04 -

FACHBEREICH TIEFBAU
 Straßenplanung
 66.22
 Januar 2022
 Änderungen vorbehalten!

Veloroute 06 nach Bemerode
 Bischofsholer Damm