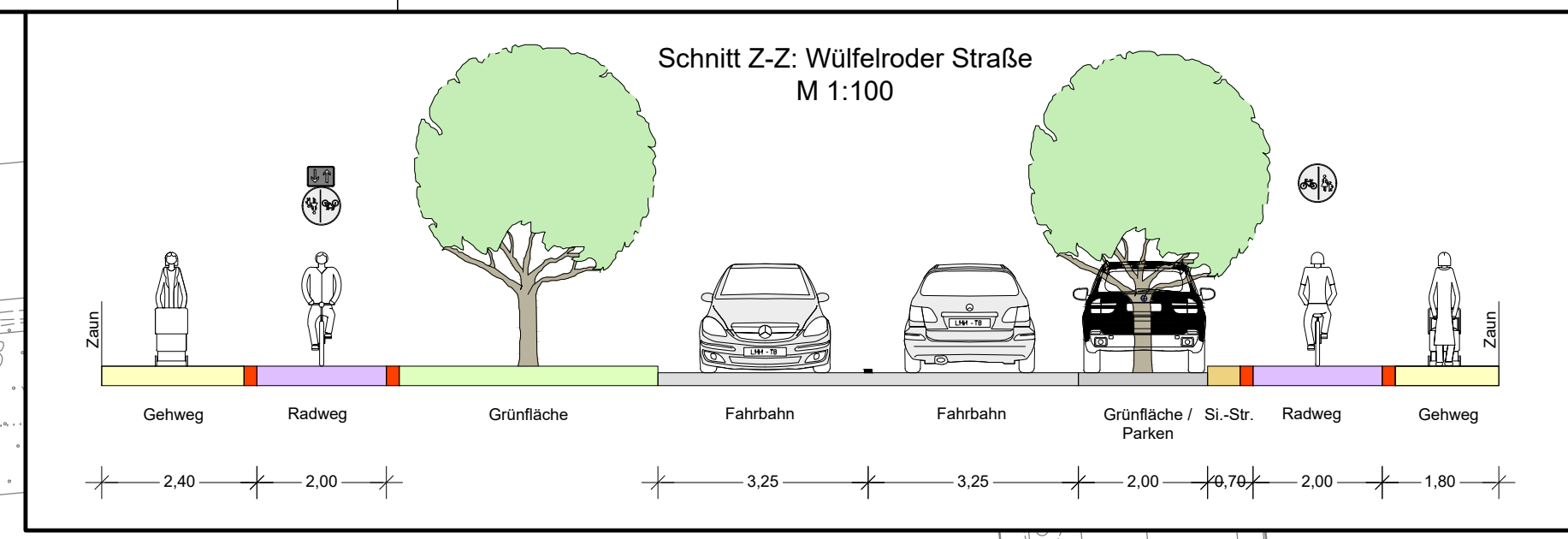
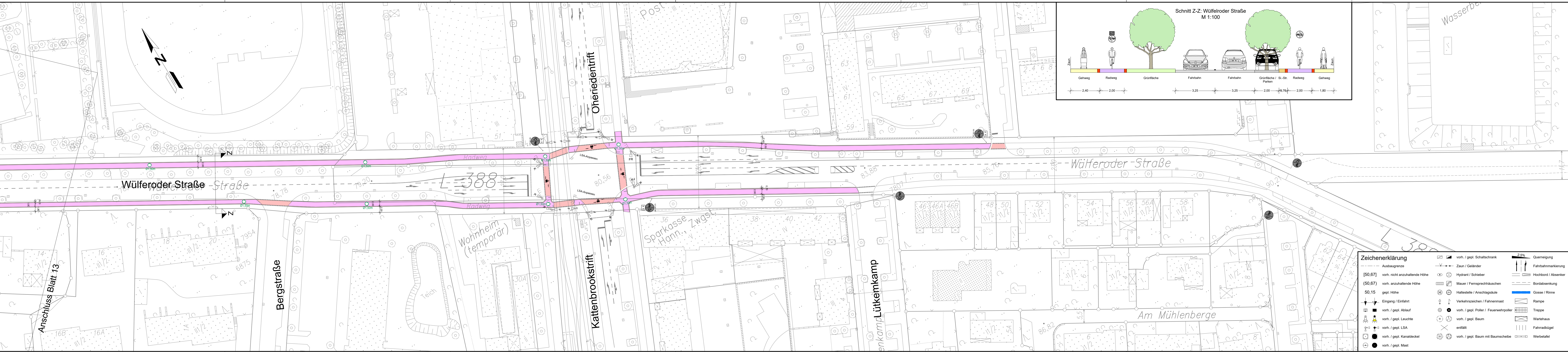


AutoCAD 2015 | Landeshaupstadt Hannover | Fachbereich Tiefbau | Rudolf-Hilke-Platz 1 | 30169 Hannover
 Besondere Straßens. 1:1000
 © Landeshaupstadt Hannover - Geoinformation



| Legende | | Bestand | |
|---------------------------------------------------|----------------------------------------------------------------------|-----------------------------------------|---------------------------------------------|
| Befestigung Neu | Fahrbahn (Grundmessung) | Fahrbahn (Deckmessung) | vorh. Radweg |
| Radweg (Grundmessung) | Radweg (Deckmessung) | Radweg (Deckmessung) | vorh. Radverkehrsfurt |
| Gehweg (Grundmessung) | Gehweg (Deckmessung) | vorh. Markierung RSW | vorh. Richtungspfeil |
| gem. Geh- und Radweg (Grundmessung) | gem. Geh- und Radweg (Deckmessung) | vorh. Radverkehrsfurt-Piktogramm | |
| Markierung Neu | Radverkehrsfurt, neu in Rot, Breitenrich. >= 0,25 (0,5 / 0,2m), weiß | Radverkehrsfurt-Piktogramm, weiß | gepl. Beschilderung |
| Fußgängerfurt <= 0,15 (0,5 / 0,2m), weiß | Fahradstraße Einmündung <= 0,25 (1,5 / 1,5m), weiß | Richtungspfeil <= 5,00m, weiß | vorh. Beschilderung |
| Fahradstraße Einmündung > 0,25 (1,5 / 1,5m), weiß | Veloroutermarkierung <= 0,15m (1,0 / 1,0m), grün | Piktogramm Fahrradstraße <= 1,50m | vorh. Beschilderung entfällt / wird ersetzt |
| | | Velorouterpiktogramm <= 1,00 bzw. 1,50m | |

Anlage 1
Drucksache Nr. /2022
- Blatt 14 -

FACHBEREICH TIEFBAU
Straßenplanung
66.22
Januar 2022
Änderungen vorbehalten!

Veloroute 06 nach Bemerode
Wülferoder Straße

| Zeichenerklärung | | 2.5% | |
|---------------------------------------|-----------------------------------------|-----------------------------------|-----------------------|
| Ausbaugrenze | vorh. / gepl. Schaltschrank | vorh. / gepl. Querneigung | Fahrtrahnenmarkierung |
| [50,67] vorh. nicht anzuhaltende Höhe | Zaub / Geländer | vorh. / gepl. Hochbord / Absenker | Bordabsenkung |
| (50,67) vorh. anzuhaltende Höhe | Hydrant / Schieber | vorh. / gepl. Gasse / Rinne | Rampe |
| 50,15 gepl. Höhe | Mauer / Fernsprechkästen | vorh. / gepl. Treppe | Wartehaus |
| Eingang / Einfahrt | Haltestelle / Anschlagssäule | vorh. / gepl. Fahrradbügel | Werbetafel |
| vorh. / gepl. Ablauf | Verkehrszeichen / Fahnenmast | | |
| vorh. / gepl. Leuchte | vorh. / gepl. Poller / Feuerwehropoller | | |
| vorh. / gepl. LSA | vorh. / gepl. Baum | | |
| vorh. / gepl. Kanaldeckel | entfällt | | |
| vorh. / gepl. Mast | vorh. / gepl. Baum mit Baumscheibe | | |