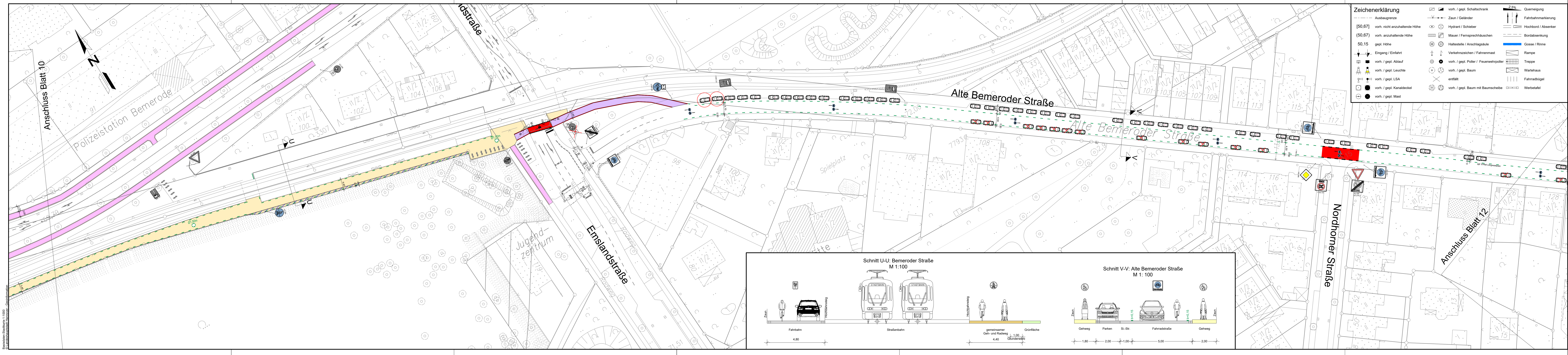
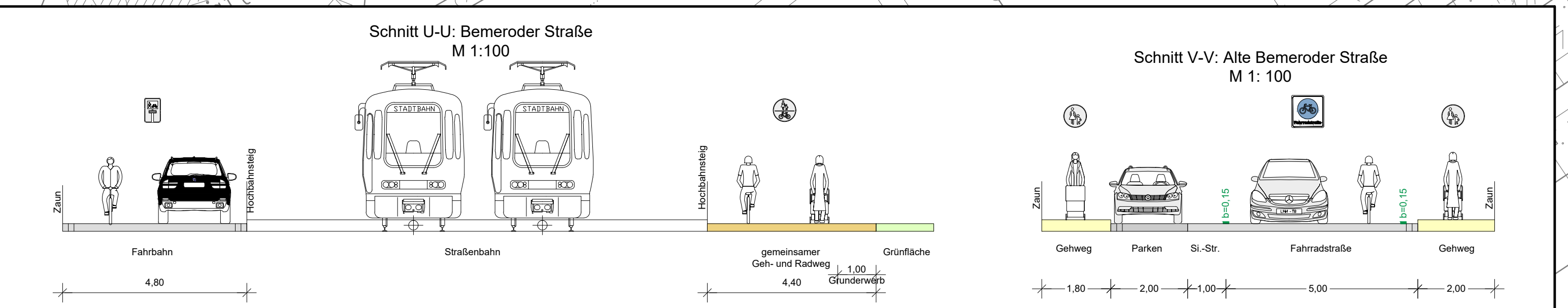


AutoCAD 2015 | Ländehauptstadt Hannover | Fachbereich Tiefbau | Rudolf-Hilfericht-Platz 1 | 30159 Hannover  
 Besondere Straßensignale 1:1000  
 © Ländehauptstadt Hannover - Geoinformation



Zeichenerklärung	
[50,67] vorh. nicht anzuhaltende Höhe	vorh. / gepl. Schaltschrank
(50,67) vorh. anzuhaltende Höhe	Zaun / Geländer
50,15 gepl. Höhe	Hydrant / Schieber
▼ Eingang / Einfahrt	Mauer / Fernsprechkäuschen
☐ vorh. / gepl. Ablauf	Haltestelle / Anschlagssäule
☑ vorh. / gepl. Leuchte	Verkehrszeichen / Fahnenmast
☑ vorh. / gepl. LSA	vorh. / gepl. Poller / Feuerwehrpoller
☑ vorh. / gepl. Kanaldeckel	entfällt
☑ vorh. / gepl. Mast	vorh. / gepl. Baum
	entfällt
	vorh. / gepl. Baum mit Baumscheibe
	2,5% Querneigung
	Fahrbahnmarkierung
	Hochbord / Absenker
	Bordabsenkung
	Gosse / Rinne
	Rampe
	Treppe
	Wartehaus
	Fahrradbügel
	Werbetafel

Legende	
<b>Befestigung Neu</b>	<b>Bestand</b>
Fahrbahn (Grundmeyerung)	vorh. Radweg
Radweg (Grundmeyerung)	vorh. Radverkehrstafel
Gehweg (Grundmeyerung)	vorh. Markierung RSW
gem. Geh- und Radweg (Grundmeyerung)	vorh. Richtungspfeil
	vorh. Radverkehrs-Piktogramm
<b>Markierung Neu</b>	<b>Beschilderung</b>
Radverkehrstafel, neu in Rot	gepl. Beschilderung
Bildgröße: be 0,25 (0,25 / 0,2m), weiß	vorh. Beschilderung
Fußgängerstafel be 0,15 (0,5 / 0,2m), weiß	vorh. Beschilderung
Fahrradstraße Einmündung be 0,25 (1,5 / 1,5m), weiß	vorh. Beschilderung erfüllt / wird ersetzt
Veloroutermarkierung be 0,15m (1,0 / 2,0 m), grün	
	Radverkehrs-Piktogramm, weiß
	Richtungspfeil = 5,00m, weiß
	Piktogramm Fahrradstraße Ø 1,50m
	Velorouterpiktogramm Ø 1,00 bzw. 1,50m



Anlage 1  
 Drucksache Nr. /2022  
 - Blatt 11 -

**FACHBEREICH TIEFBAU**  
 Straßenplanung  
 66.22  
 Januar 2022  
 Änderungen vorbehalten!

**Veloroute 06 nach Bemerode**  
 Bischofsholer Damm / Alte Bemeroder Straße