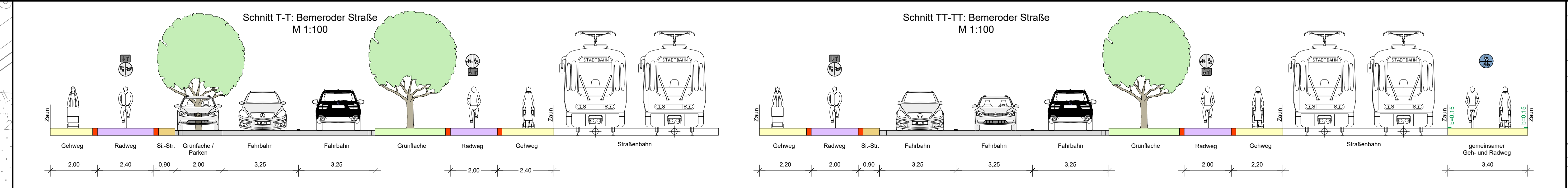
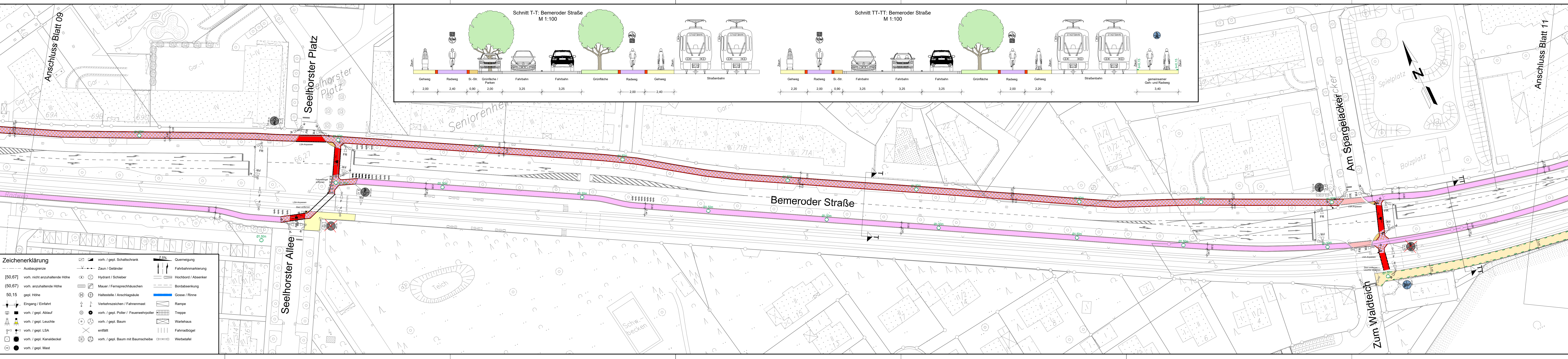


AnisCAD 2016 | Landeshauptstadt Hannover | Fachbereich Tiefbau | Rudolf-Hilke-Platz 1 | 30159 Hannover  
 Besondere Schutzkategorie 1:1000  
 © Landeshauptstadt Hannover - Geoinformation



**Zeichenerklärung**

[50,67] vorh. nicht anzuhaltende Höhe	vorh. / gepl. Schaltschrank	2.5% Querneigung
(50,67) vorh. anzuhaltende Höhe	Zaun / Geländer	Fahrbahnmarkierung
50,15 gepl. Höhe	Hydrant / Schieber	Hochbord / Absenker
→ Eingang / Einfahrt	Mauer / Fernsprechkäuschen	Bordabsenkung
□ vorh. / gepl. Ablauf	Haltestelle / Anschlagssäule	Gosse / Rinne
☀ vorh. / gepl. Leuchte	Verkehrszeichen / Fahnenmast	Rampe
● vorh. / gepl. LSA	vorh. / gepl. Poller / Feuerwehropfer	Treppe
● vorh. / gepl. Kanaldeckel	vorh. / gepl. Baum	Wartehaus
● vorh. / gepl. Mast	entfällt	Fahrradbügel
	vorh. / gepl. Baum mit Baumscheibe	Werbetafel

**Legende**

<b>Befestigung Neu</b>	Fahrbahn (Grundmeyerung)	Fahrbahn (Deckmeyerung)	Bestand
Radweg (Grundmeyerung)	Radweg (Deckmeyerung)	vorh. Radweg	
Gehweg (Grundmeyerung)	Gehweg (Deckmeyerung)	vorh. Radverkehrst.	
gem. Geh- und Radweg (Grundmeyerung)	gem. Geh- und Radweg (Deckmeyerung)	vorh. Markierung RSW	
		vorh. Richtungspfeil	
		vorh. Radverkehrst-Piktogramm	
<b>Markierung Neu</b>	Radverkehrst. neu in Rot	Radverkehrst-Piktogramm, weiß	
Radverkehrst. neu in Rot	Bereich b=0,25 (0,5 / 0,2m), weiß	Richtungspfeil b=0,0m, weiß	
Fahrgängerfurt	b=0,15 (0,5 / 0,2m), weiß	Piktogramm Fahrradschraube Ø 1,50m	
Fahrschraube Einmündung	b=0,25 (1,5 / 1,5m), weiß	Veloradpiktogramm Ø 1,00 bzw. 1,50m	
Veloradmarkierung	b=0,15m (1,0 / 2,0 m), grün	gepl. Beschilderung	
		vorh. Beschilderung	
		vorh. Beschilderung entfällt / wird ersetzt	

Anlage 1  
Drucksache Nr. /2022  
- Blatt 10 -

**FACHBEREICH TIEFBAU**  
Straßenplanung  
66.22  
Januar 2022  
Änderungen vorbehalten!

**Veloroute 06 nach Bemerode**  
Bemeroder Straße