

Sachstand FREK / Bornumer Straße

Bestandssituation

Städtebauliche und straßenräumliche Situation

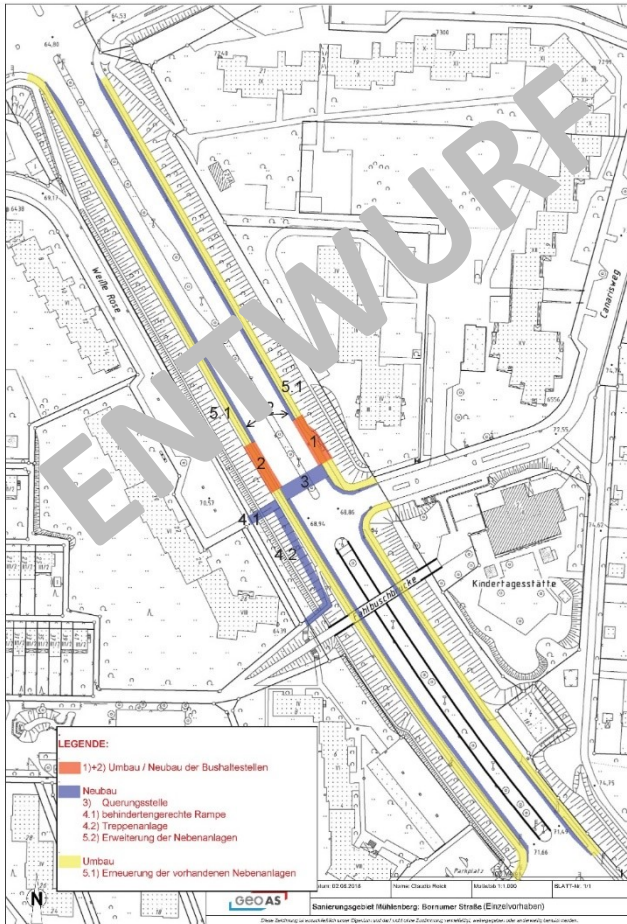


- vierstreifiger Fahrbahnquerschnitt mit außerörtlichem Charakter



- schmale Seitenräume mit mangelhafter Oberflächenqualität

Sachstand FREK / Bornumer Straße



Bornumer Straße

Schwerpunkte aus FREK:

- Barrierefreiheit, insbesondere an Bushaltestellen
- Reduzierung der Trennwirkung
- Erhöhung der Sicherheit im Straßenverkehr

Pilotprojekt „Bussonderfahrstreifen/Radverkehr frei“ nicht umsetzbar

- zu hohe Verkehrsstärke (Radwegbenutzungspflicht)
- Beschluss des VA (DS 0277/2018), getrennte Radverkehrsanlagen zu bevorzugen
- parallel GIB-Programm

Alternativkonzept:

- Verbreiterung der Nebenanlagen zu Lasten der Fahrspurbreite, getrennter Geh- und Radweg

Sachstand FREK / Beleuchtung

Beleuchtung

- Ergebnis der Nachtfahrt durch Tiefbau/enercity => vom Anne-Frank-Weg abgehende städtische Stichwege werden geprüft (Leitungsüberprüfung/Kosten für ggf. ergänzende Leuchten)
- Manele-Süß-Weg: Beleuchtung im Abschnitt zwischen Ossietzkyring bis Karl-Nasemann-Weg soll umgesetzt werden, möglicher Zeitrahmen wird derzeit geprüft (FB Umwelt & Stadtgrün)
- Visualisierung der vorhandenen Beleuchtung im Sanierungsgebiet wird erarbeitet und dann der SK vorgestellt

Sachstand FREK / Beleuchtung / M.- Süß-Weg



LEGENDE

- Öffentliche Einrichtung
- Grenze Sanierungsgebiet
- Stadtgrenze

- Straßenbeleuchtung Bestand
- Bereich mit Handlungsbedarf Licht (vorh. Beteiligun
- Beleuchtung punktuell ergänzen/prüfen
- Aus planerischer Sicht vorrangig überprüfen und er
- Beleuchtung prüfen (Planungswerkstatt 20.02.17)

FREIRAUMENTWICKLUNGSKONZEPT MÜHLENBERG
für das Sanierungsgebiet Soziale Stadt Hannover-Mühlenberg

Sachstand FREK -Pflanzaktion im Quartier





Teilnehmende Einrichtungen und Pflanzstandorte

- 5 Klassen der Grundschule Mühlenberg – Anne-Frank-Weg
- 2 Kurse de Leonore Goldschmidt Schule – öffentlich sichtbare Flächen Schulgelände
- Jugendzentrum Mühlenberg – Eingangsbereich
- Spielpark Mühlenberg – Eingangsbereiche
- JuCa-Treff Canarisweg – Weg am Container
- Neue Arbeit – Beckstraße

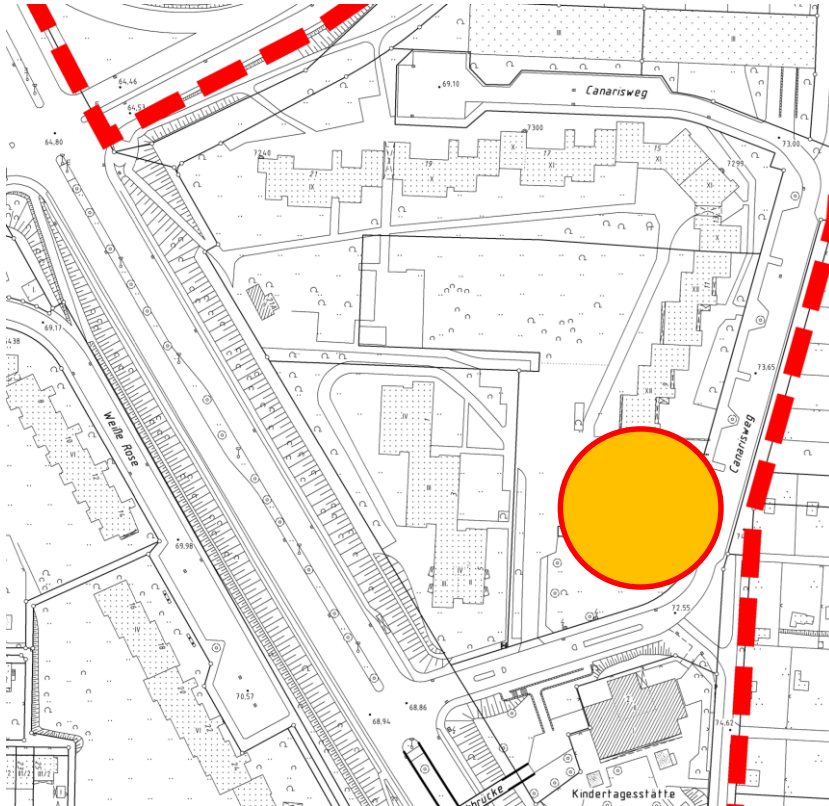
Sachstand FREK - Nebenzentrum Schollweg

Entwicklung Penny-Markt

- Neuorganisation der Regionalleitungsstruktur von Penny
- Projekt offen



Sachstand Brandschaden Canarisweg 7

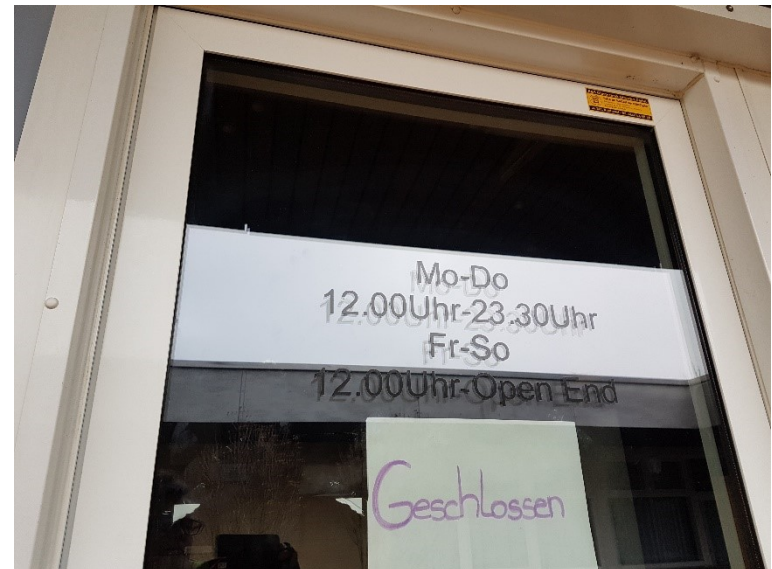


- Außendienstmitarbeiter der Bauordnung war 20.11.18 vor Ort.
- beide Aufzüge funktionieren.
- der Hauseingangsbereich war intakt (funktionierender Türschließer)
- die übrigen Rettungswege waren frei zugänglich

Sachstand Sportcafé / Wettbüro

Sportcafé Leuschnerstraße 40 (Bar 77, hangout, Alte Liebe)

- Betrieb wurde nach Vorgehen von OE 61.35 aufgegeben und ist geschlossen



Wettbüro Mühlenbergzentrum 3E (Rottana Sportsbar, Tippster)

- Nach Ordnungsverfügung von OE 61.35 an Betreiberin zur Einstellung des Betriebs geschlossen

Gewerbesozialplanung



- Inhaltliche Abstimmung der
- Leistungsverzeichnisse (Mühlenberg und Oberricklingen Nord-Ost) ist erfolgt
- Erstellung der Ausschreibungsunterlagen und Abgabe ans RPA bis Mitte 02/2019
- Durchführung der voraussichtl. EU-weiten Ausschreibung ab 03 /2019

