

Bewertung der Arbeit 1008 – engere Wahl

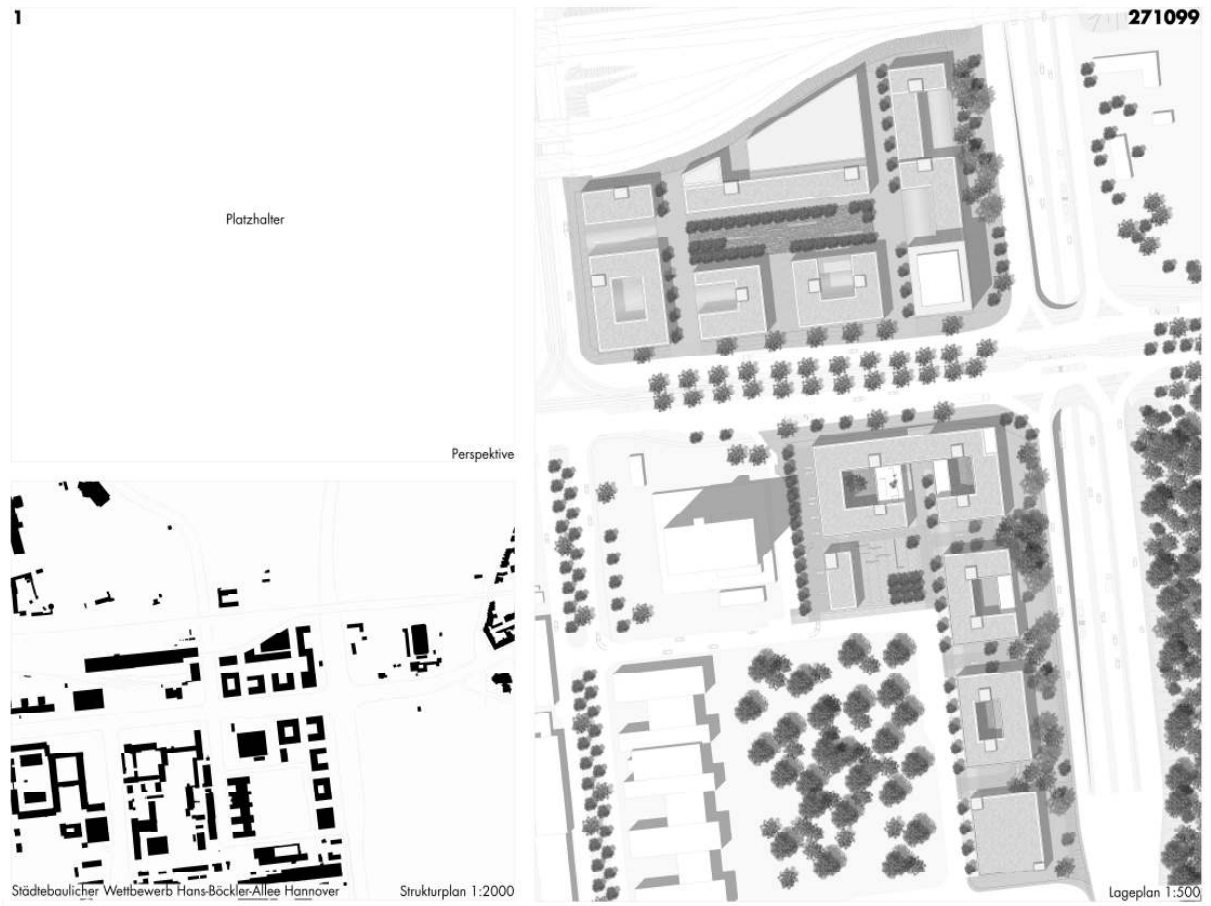


Im Zentrum dieses städtebaulichen Entwurfs steht der Quartiersgedanke. Das städtebauliche Konzept nördlich und südlich der Hans-Böckler-Allee orientiert sich jeweils um einen klar definierten Binnenbereich. Die städtebauliche Struktur wird durch eine Abfolge von Einzelbaukörpern in beiden Teilbereichen definiert.

Auf dem nördlichen Teilbereich bildet ein rechteckiger Platz das Zentrum des neuen Quartiers umgeben von unterschiedlichen Gebäude- und Nutzungstypologien. Das Spiel mit der Abfolge der Einzelbaukörper schafft eine Kraft und Eigenständigkeit, in der die Setzung und Proportion des Hochhauses allerdings nicht angemessen und sinnvoll erscheint. Kritisch bewertet wird die Höhenentwicklung. Die Gebäudevolumina sollten disziplinierter mit der Form und Höhe umgehen. Der südliche Teil ist geprägt von einer Anordnung einzelner Bausteine an einem quadratischen Freiraum.

Die doppelte Lesbarkeit dieser Arbeit von klar definierten Einzelgebäuden zu einer zusammenhängenden Großform mit identitätsstiftenden Binnenräumen ist eine besondere Stärke dieser Arbeit. Allerdings bringt die konsequente Vertiefung dieses städtebaulichen Konzepts nur eingeschränkte funktionale Qualitäten mit sich. Die dichte Bebauung wirkt sich sowohl auf die Belichtungen, als auch auf die Grundrissqualitäten aus. Die Grundrisse sind nicht wirtschaftlich organisiert, es besteht ein Überangebot an Treppenhäusern. Das Angebot der Stellplatzflächen im Erdgeschoss wird als innovativer Ansatz gewürdigt, an der Hans-Böckler-Allee dagegen kritisch bewertet.

Die Grundidee des Entwurfs, abseits der Hans-Böckler-Allee hochwertige Plätze und Freiräume mit Aufenthaltsqualität zu schaffen, wird ausdrücklich begrüßt. Sie geben den Quartieren eine besondere Note und ermöglichen eine gute Orientierung und eine klare Identität.



3



Ansicht Hans-Böckler-Allee Baufeld A 1:200



Schnitt 1:200



Städtebaulicher Wettbewerb Hans-Böckler-Allee Hannover

Grundriss Regelgeschoss 1:200

271099

4



Platzhalter

Perpektive

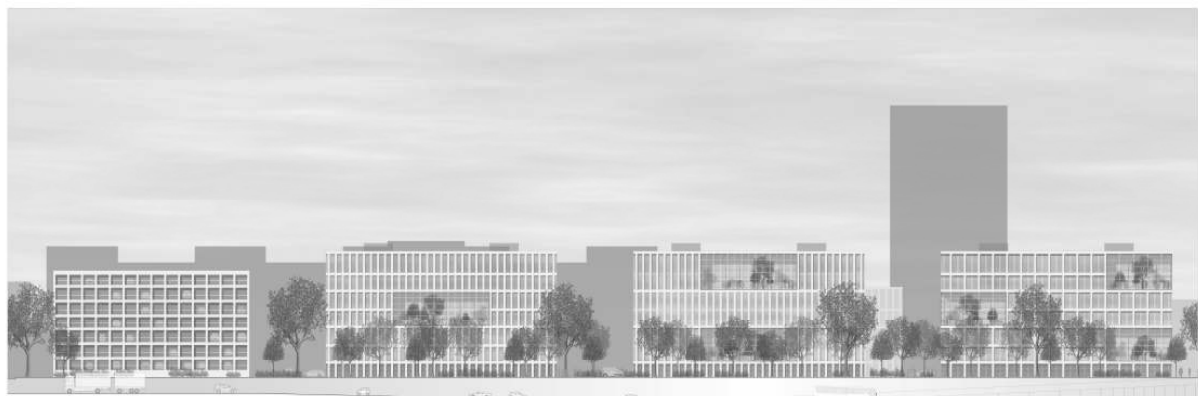


Ansicht Hans-Böckler-Allee Baufeld B 1:200



Grundriss Erdgeschoss Baufeld B 1:500

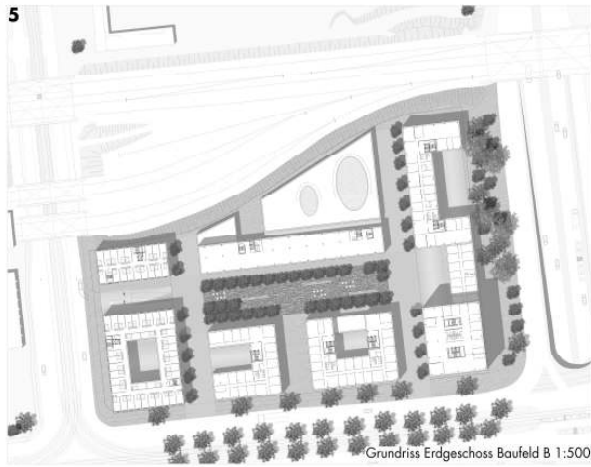
271099



Städtebaulicher Wettbewerb Hans-Böckler-Allee Hannover

Ansicht Messeschneppweg Teil 1 1:200

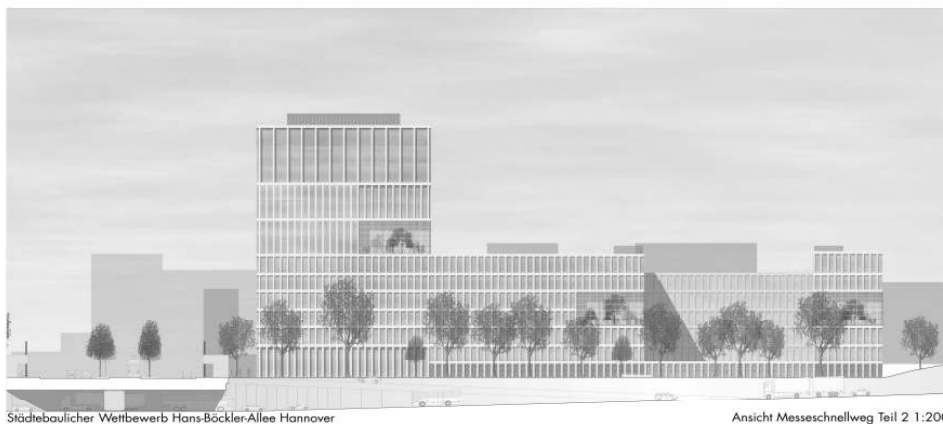
5



271099

Platzhalter

Perspektive



Städtebaulicher Wettbewerb Hans-Böckler-Allee Hannover

Ansicht Messeschnellweg Teil 2 1:200

Platzhalter

Perspektive