

Bewertung der Arbeit 1002 – 1. Preis



Die textliche Bewertung der Arbeit 1002 – 1. Preis erfolgt in der

Anlage 2 zur Drucksache,

Begründung zum Bebauungsplan,

Abschnitt 4. 2 - Städtebaulicher Wettbewerb

Seite 7 - Nach Auffassung des Preisgerichtes zeichnet sich diese Arbeit folgendermaßen aus



Hans-Böckler-Allee Hannover
Stadtkonzeptions Wettbewerb



© Hentrich | Architects | 2012 and 2013/14



© Hentrich | Architects | 2012



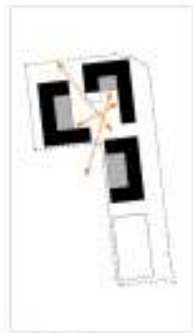
© Hentrich | Architects | 2012/13



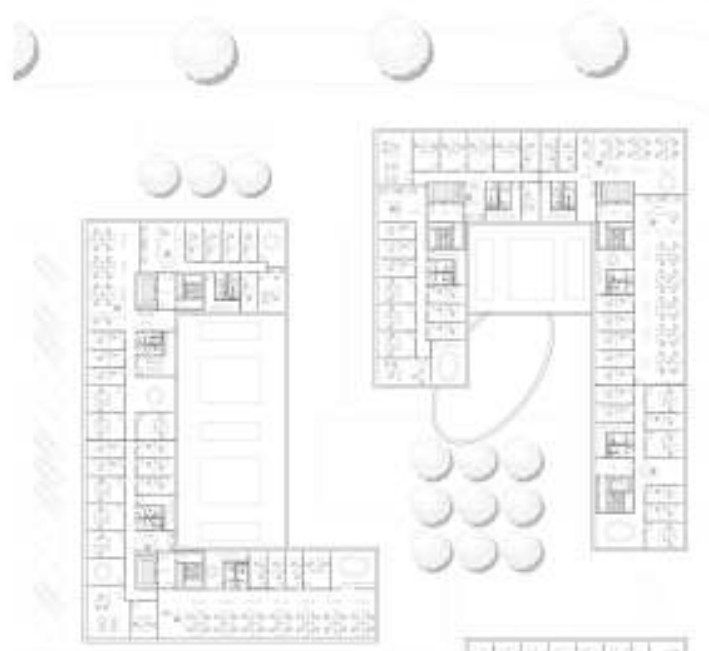




1. Schnitt (Süd)



2. Schnitt (Nord)



3. Schnitt (West)



