

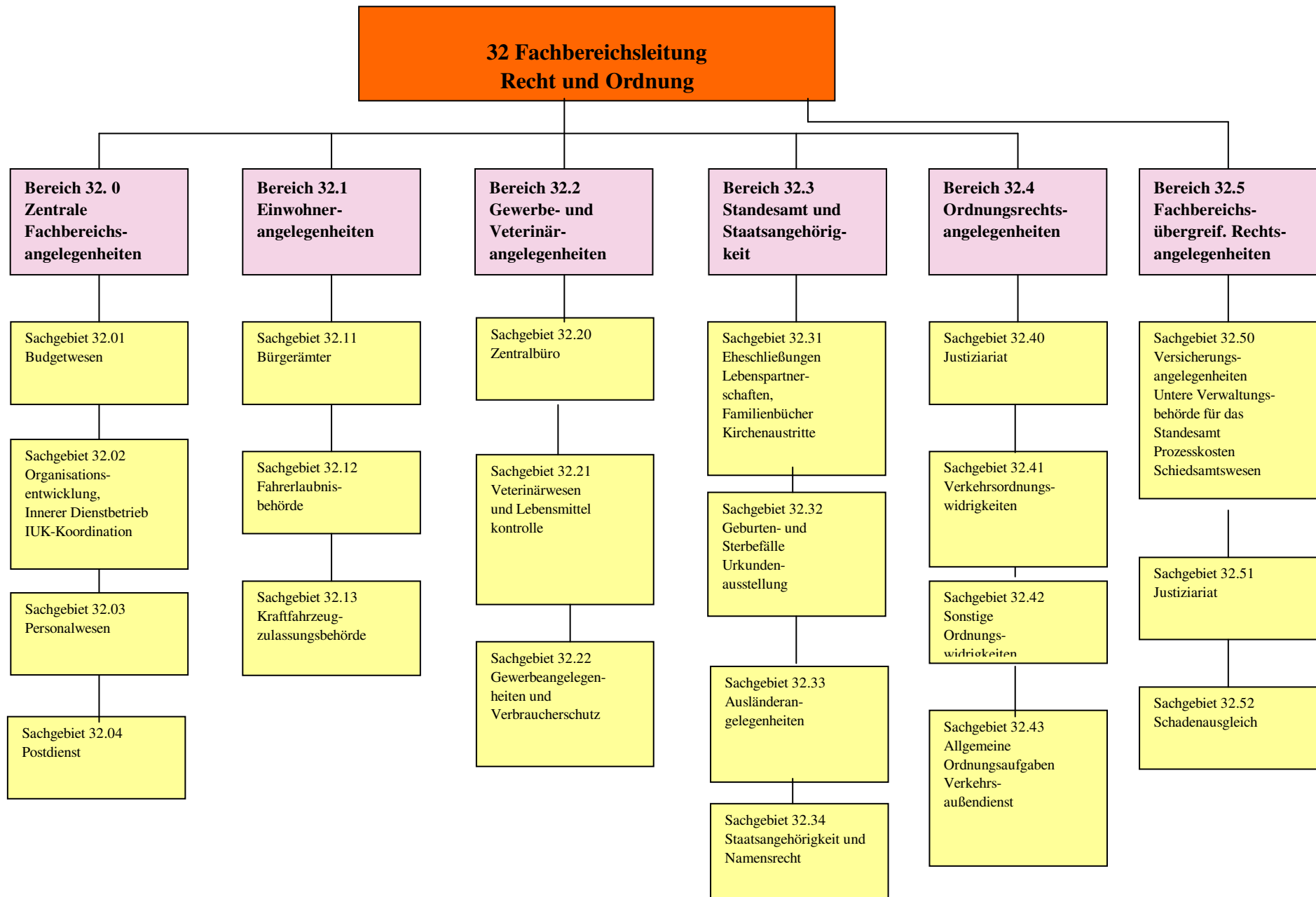
Landeshauptstadt
- Fachbereich Recht und Ordnung -



Hannover

Zahlen - Daten - Fakten **2003**

(mit Vergleichszahlen für 2001 und 2002)

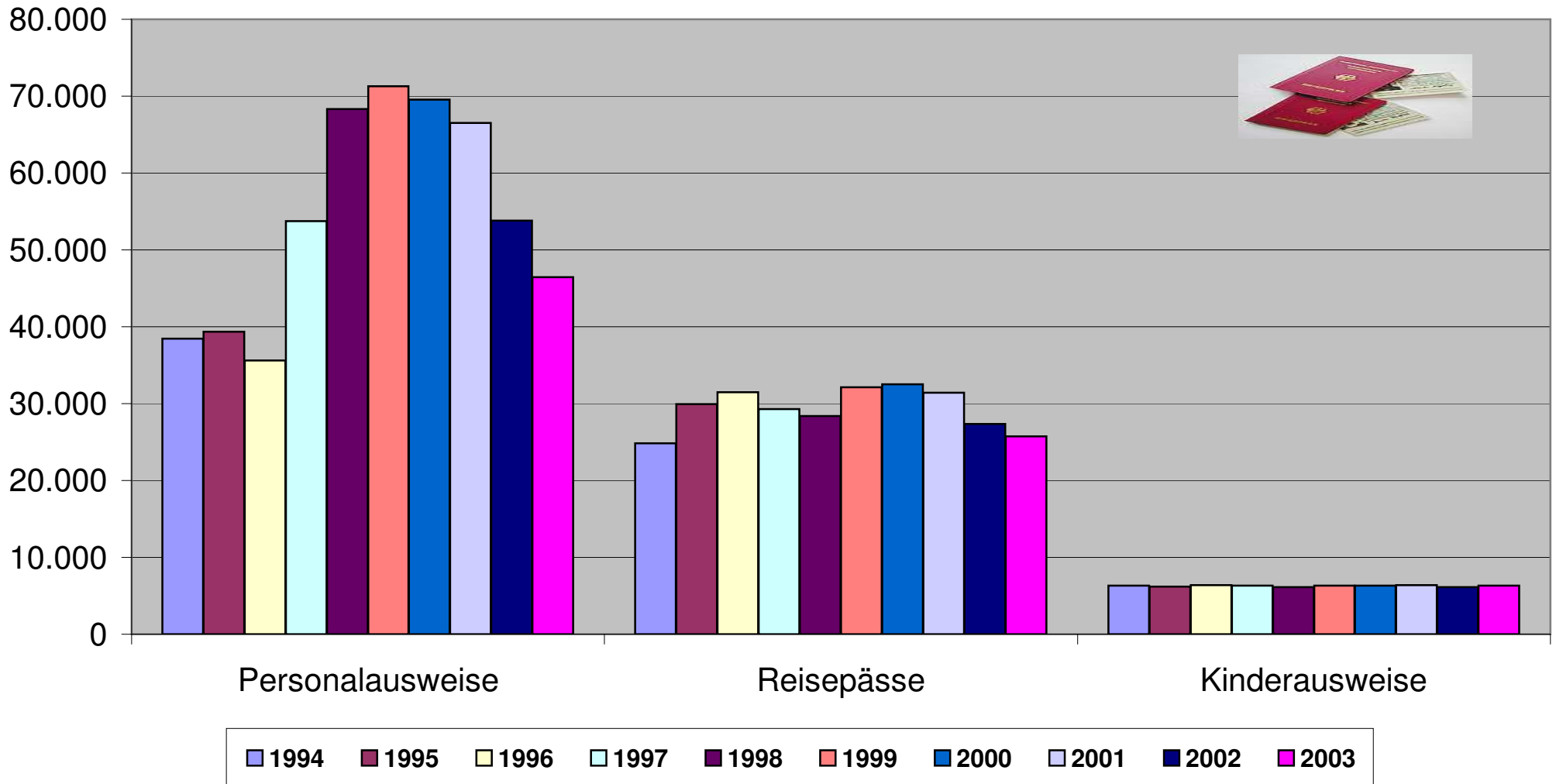


32.11 Sachgebiet Meldewesen Bürgerämter, Nebenstellen und Außendienst	2001	2002	2003
(Seite 1 von 3)			
Meldevorgänge (An-, Ab- und Ummeldungen)	86.145	76.092	76.984
Melde- und Aufenthaltsbescheinigungen	80.968	51.953	40.086
Schriftliche und mündliche Meldeauskünfte	330.593	258.317	321.483
elektronische Meldeauskünfte (ab 2002)	-	80.000	13.500
Personalausweise (einschl. vorläufige)	66.518	53.791	46.438
Reisepässe (einschl. vorläufige)	31.423	27.329	25.727
Kinderausweise	6.370	6.103	6.325
Lohnsteuerkarten, maschinell ausgestellt	365.573	367.257	365.530
Lohnsteuerkarten, manuell ausgestellt	35.209	25.789	29.386
Lohnsteuerkarten, geändert	28.960	19.732	24.063
Führerscheinanträge	10.286	11.667	12.930
Kfz- und Führerschein-Änderungen	4.504	4.779	5.973
Führungszeugnisanträge	15.749	16.220	15.388
Gewerbezentralregister (Auskunftsanträge)	997	1.232	1.393
Untersuchungsberechtigungsscheine	872	882	811
Rundfunkgebührenbefreiung	2.118	2.692	6.766
Parkausweise und verkehrl. Genehmigungen	2.264	2.259	1.130
Fischereischeine	66	107	108

→ siehe auch
Diagramm
Seite 5

32.11 Sachgebiet Meldewesen Bürgerämter, Nebenstellen und Außendienst	2001	2002	2003
(2 von 3)			
Erfassungen über Datensichtgeräte / PC	251.679	267.505	239.821
davon:			
Meldevorgänge	76.326	80.119	81.039
Lohnsteuerrechtliche Erfassungen	35.694	33.764	34.745
Standesamtliche Mitteilungen	19.633	20.199	20.274
Sonstige Erfassungen	120.026	133.423	103.763
(Rückmeldungen, Dateikorrekturen, Wahlmerkmale u.a.)			
Zentraler Außendienst *			
Melderechtliche Ermittlungen u.ä.	32.476	42.627	35.465
Ermittlungen im Owi-Verfahren	3.775	5.996	6.124
Unfalluntersuchungen, Nachlaßsicherungen u.ä.	1.257	1.278	1.167
Suchvermerke von StA und Polizei erfaßt/bearbeitet	7.869	3.529	9.424
Wahlrechtsbescheinigungen u.ä.	5.957	7.810	5.849
Erfassung von Wehrpflichtigen und Freiwilligen	1.842	1.803	1.840
Vorbereitung der Wehreffassung, Ermittlungen	927	1.022	992

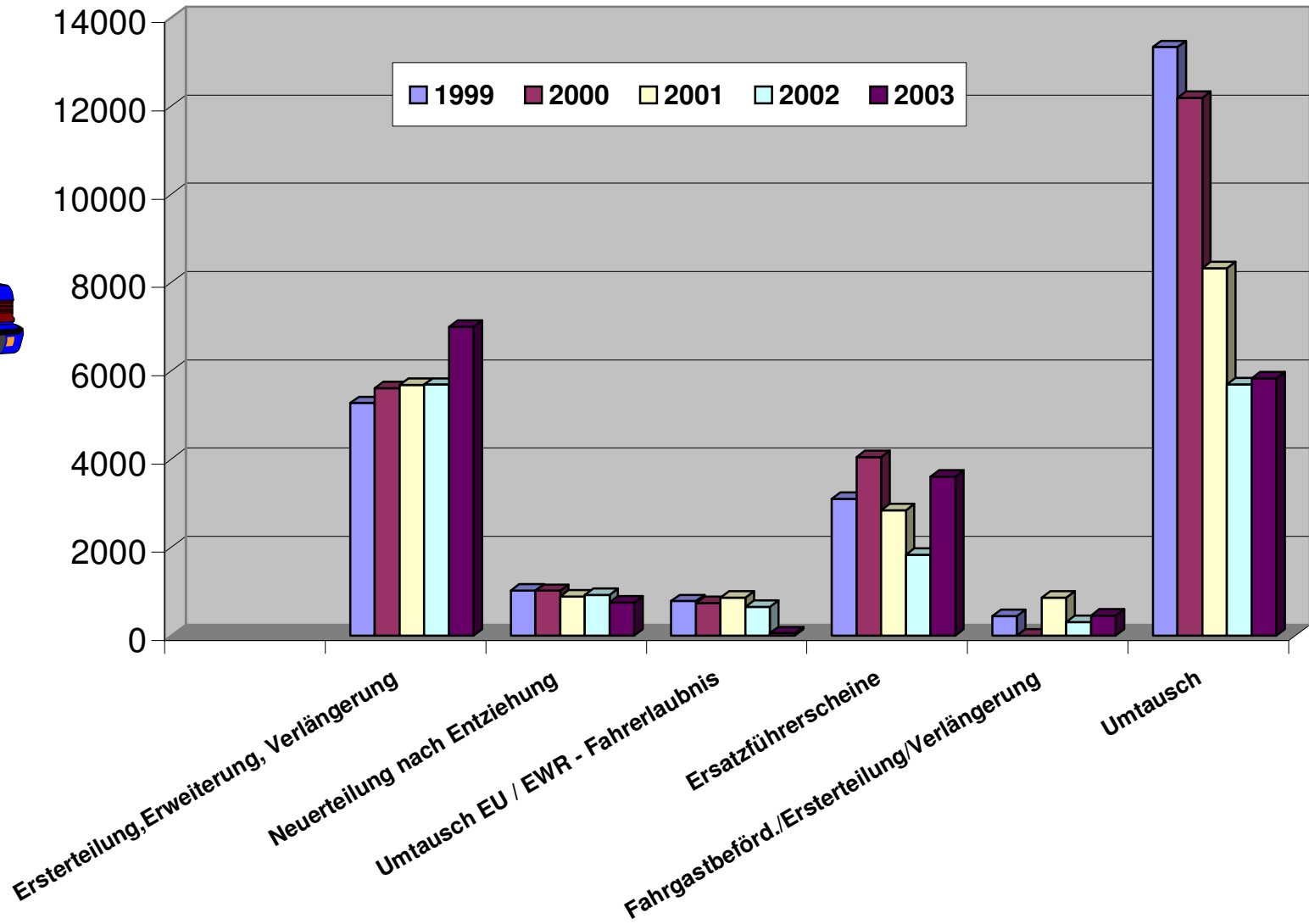
Im Meldebereich ausgestellte Ausweise und Pässe 1994-2003



32.12 Fahrerlaubnisbehörde (1 von 4)	2001	2002	2003
Bearbeitete Fahrerlaubnis­anträge (FE): (s.Diagramm Seite 7)			
- Ersterteilung, Erweiterung, Verlängerung siehe Dia-	5.684	5.690	7.004
- Umtausch einer EU / EWR - Fahrerlaubnis	888	924	750
- Ersatzführerscheine	860	651	59
- Fahrgastbeförderung, Ersterteilung und Verlängerung *	2.847	1.838	3.607
- Umtausch	869	315	454
	8.329	5.694	5.835
Internationale Führerscheine	2.477	2.493	1.914
Festlegung von Auflagen u. Einschränkungen	359	213	209
Fahrerlaubnisentziehungen	252	286	251
Neuerteilung nach Entziehung § 20 II FeV	937	924	750
Versagung der Fahrerlaubnis	244	198	254
Bearbeitete Widersprüche	144	103	140

* Hinzu kommen Ortskundeprüfungen, deren Anzahl die Anzahl der erteilten FE übersteigen

Bearbeitete Fahrerlaubnis­anträge 1999 - 2003



32.12 Fahrerlaubnisbehörde (3 v. 4)	2001	2002	2003
Erteilung von Warnungen nach § 2a und 4 STVG	1.533	1.415	1.310
Angeforderte medizinisch-psychologische Gutachten	913	526	707
Angeforderte sonstige Gutachten	322	211	313
Erkenntnismitteilungen des KBA und der Gerichte, Sicherstellungsmitteilungen der Polizei und vorläufige Fahrerlaubnisentziehungen	5.288	5.812	7.401
Fahrtenbuchverfügungen	204	60	133
Angeforderte u.ausgewertete Gerichts- u.Bußgeldvorgänge	775	463	547
Anhörungsverfahren gem. § 28 VwVfG	1.460	1.238	1.855
Individueller Schriftverkehr im Verwaltungsverfahren	2.606	2.780	1.995
<i>Maßnahmen nach § 2a und § 4 StVG:</i>			
- angeordnete Aufbauseminare nach § 2a StVG	808	1007	503
- angeordnete Aufbauseminare nach § 4 StVG	559	236	217
Erlaubnisse nach Fahrlehrergesetz	56	32	19
Überwachungen nach Fahrlehrergesetz	*	47	24
Widerruf / Rückgabe Fahrlehr-, Fahrschul- u. Seminarerlaubnis		23	0

32.12 Fahrerlaubnisbehörde (4 v. 4)	2001	2002	2003
gewerbliche Personenbeförderung			
- Erteilung von Mietwagengenehmigungen	11	23	22
- Erteilung von KOM-Genehmigungen		24	6
- Erteilung von Taxen-, KOM- und Mietwagengenehmigungen nach Zeitablauf	142	297	272
- Übertragung von Taxengenehmigungen auf andere Unternehmer	93	68	71
- Genehmigung vom Kraftfahrzeugwechsel	303	254	229
Am 31.12. waren insgesamt zugelassen:			
Taxen	711	698	696
Mietwagen	79	126	145
Omnibusvorgänge	21	243	226
Bewerber auf der Warteliste Taxen am 31.12.	613	618	620
gewerblicher Güterkraftverkehr (erfaßt ab 2002)			
Erteilung von Gemeinschaftslizenzen		36	26
Erteilung von Abschriften zu Gemeinschaftslizenzen		329	241
Widerruf / Rückgabe von Gemeinschaftslizenzen u. Abschriften		122	115
Erteilung von Erlaubnissen im Güterkraftverkehr		3	6
Erteilung von Ausfertigungen der Erlaubnisse		36	82
Widerruf / Rückgabe von Erlaubnissen und Ausfertigungen		16	19

32.13 Kraftfahrzeug-Zulassungsbehörde	2001	2002	2003
Neuzulassungen	21.123	20.148	21.654
Wiederzulassungen	1.130	971	996
Umschreibungen nach Besitz- u. Ortswechsel	45.628	42.477	42.398
Vorübergehende Abmeldungen	41.688	40.215	41.829
Endgültige Abmeldungen	36.376	37.914	35.418
Probefahrtenkennzeichen *	5.642	4.437	6.394
Internationale Zulassungsscheine **	2.281	1.559	839
Bearbeitung v. Anzeigen nach § 29 c StVZO (Versicherung)	15.298	13.759	15.282
Veranlassung von Zwangsstilllegungen	4.716	4.860	5.733
Gesamtbestand an Kraftfahrzeugen am 31.12.	265.559	264.226	264.309

* Rückgang aufgrund einer Erhöhung der Gebühren lt. Gebührenordnung für Maßnahmen im Straßenverkehr

** Sog. Ausfuhrkennzeichen, vorwiegend für die Ausfuhr nach Osteuropa

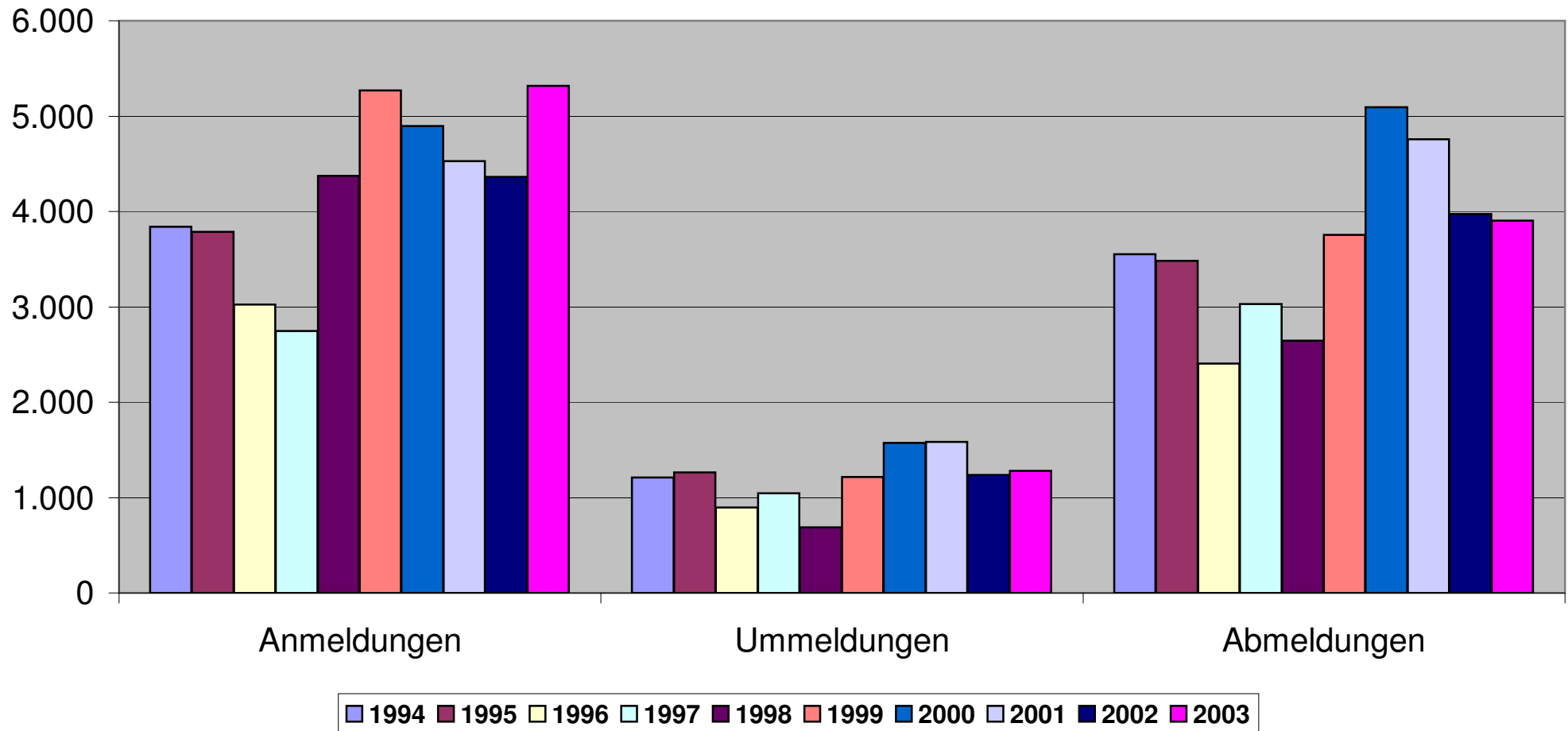
32.21 Sachgebiet Veterinärwesen und Lebensmittelkontrolle	2001	2002	2003
32.21.1 Arbeitsgebiet Allgemeines Veterinärwesen			
Gutachten, Stellungnahmen, Berichte der Veterinäre	1.098	1.245	1.427
davon Tierschutz	312	323	383
Überwachung, Überprüfungen durch Amtstierärzte	1.141	1.117	1.314
Untersuchungen im Tierreiseverkehr	426	365	299
Zerlegungen von Tierkörpern inkl. Gutachten	6	7	2
Sachkundeprüfungen	251	97	33
Genehmigungen von Tierhaltungen	11	22	5
bearbeitete Tierschutzanzeigen	351	703	814
davon Strafanzeigen	17	22	23
Exportuntersuchungen	245	219	138
davon Tieruntersuchungen	161	123	82
Einfuhruntersuchungen	28	368	544

32.213 Arbeitsgebiet Lebensmittelüberwachung	2001	2002	2003
a) Betriebskontrollen	5.040	5.316	5.526
davon:			
Plankontrollen	3.919	3.688	4.257
Nachkontrollen (ab 1998)	1.121	1.448	1.269
b) Kontrollen aufgr. spezieller Hinweise (Beschwerden, Sonderaktionen)	861	689	553
c) Kontrollen auf Volksfesten, Messen, Märkten	1.093	811	982
d) Ermittlungen für gaststättenrechtliche Vorgänge	1.166	964	1.013
e) Prüfaufträge für Geruchsbeschwerden	57	81	100
f) Überprüfung von Getränkeshankanlagen	652	784	534
a-f) davon Kontrollen außerhalb der Dienstzeit	334	468	157
 Gesamtzahl der Überprüfungen (Summe a) - e))	 8.217	 7.861	 8.174
 Überwachungspflichtige Lebensmittel-u. Bedarfsgegenstände- betriebe und Einrichtungen zur Gemeinschaftsverpflegung	 7.251	 7.261	 7.322
 Entnahme von Lebensmittel- und Bedarfsgegenstandsproben	 2.745	 2.959	 2.768
 Kontrollen bei Verdacht auf Gesundheitsschädigung	 5	 23	 1
 Verwarnungen ohne Verwarnungsgeld	 174	 175	 131
 Verwarnungen mit Verwarnungsgeld	 183	 359	 178
 Sicherstellungen beanstandeter Lebensmittel	 3	 5	 5
 Vernichtung beanstandeter Lebensmittel	 18	 15	 33
 Betriebsschließungen	 4	 6	 6
 Beschwerden von Verbrauchern	 320	 303	 222
 Beratung von Verbrauchern u. Gewerbetreibenden	 3.097	 4.100	 4.144

32.22 Sachgebiet Gewerberecht und Verbraucherschutz (1 von 3)	2001	2002	2003
32.22.1 Arbeitsgebiet Gewerberecht und -überwachung			
Gewerbeerlaubnisse	79	67	84
Reisegewerbekarten einschl. Wiederererteilungen und Ausdehnungen	50	76	108
Ablehnung Reisegewerbekarten	1	2	0
Blindenwarenvertriebsausweise	0	0	0
Zulassung von Wachmännern	948	1.017	208
Ablehnung von Wachmännern	6	12	19
Ausnahmegenehmig.nach GewO, Feiertags- und Ladenschlußgesetz	30	19	26
Gewerbeuntersagungsverfahren	205	166	233
Gewerbebeanmeldungen	4.528	4.361	5.319
Gewerbeummeldungen	1.586	1.239	1.278
Gewerbeabmeldungen	4.758	3.972	3.903
Schriftliche Auskünfte aus der Gewerbekartei	22.983	21.936	25.616
Ordnungswidrigkeitenanzeigen	10	159	67
Zuerkennung d. Ausbildereigenschaft nach BBiG u.HandwO	8	5	7
Festsetzung von Märkten	111	141	152
Erlaubnisse, Ausnahmegenehmigungen u. Anordnungen nach dem Heimgesetz	152	182	194

→ s. auch Diagramm S. 14

Gewerbefallzahlen 1994 - 2003



32.22.1S Bekämpfung der Schwarzarbeit (3 von 3)	2001	2002	2003
Anzahl der laufenden / eingeleiteten Verfahren	211	233	233
Anzahl der eingestellten Verfahren	142	177	156
Fälle, in denen die Ermittlungen noch nicht abgeschlossen sind	52	44	47
erlassene Bußgeldbescheide	17	12	30
Summe der festgesetzten Bußgelder in Euro	131.800,-	37.990,-	73.790,-
32.22.1A Außendienst			
allgemeine Gewerbekontrollen	1.381	1.355	1.511
Kontrollen nach bes. Gewerberecht u. Heimrecht (z.B. Makler, Detekteien, Ehevermittler, Reisebüros, Versteigerungen, Altenheime, Sprengstoffrecht)	1.336	1.039	901

32.22.2 Arbeitsgebiet Gaststätten- und Spielrecht

(1 von 2)

	2001	2002	2003
Besucher	8.094	7.715	8.510
vorläufige Gaststättenerlaubnisse	468	360	439
Gaststättenerlaubnisse	467	556	525
Erlaubnisverfahren eingestellt oder Antrag zurückgezogen	198	152	169
Ablehnung und Widerruf von Gaststättenerlaubnissen	78	48	44
Erlaubnisse für Spielhallen, Spielkasinos oder Schaustellung von Personen	12	24	9
Stellungnahmen zu Bauanträgen	211	305	181
Gaststättenerlaubnis aufgrund besond.Anlasses (Gestattung)	1.470	1.728	2.088
Sperrzeitvergünstigungen	377	374	353
Aufstellerlaubnisse und Geeignetheitsbescheinigungen für Geldspielgeräte	138	114	125
Lärm- und Geruchsbeschwerden	76	55	46
Widerspruchsverfahren	49	43	39
Ordnungswidrigkeitenanzeigen	105	127	102

32.22.2 Arbeitsgebiet Gaststätten- und Spielrecht (2 von 2)	2001	2002	2003
32.22.2A Außendienst			
allgemeine gaststättenrechtl. Kontrollen	526	1.232	773
Prüfungen bei Beschwerden über Gaststättenlärm	136	94	36
davon Kontrollen außerhalb der Dienstzeit	278	227	219

32.22.3 Arbeitsgebiet Verbraucherschutz und Tiere

32.22.3V Verbraucherschutz			
Verfügungen aufgrund lebensmittelrechtl. Bestimmungen	67	54	42
Widerspruchsverfahren	16	10	3
Anhörungen und Belehrungen	458	306	272
Anzeige von Bußgeld- u. Strafverfahren	150	149	159
Beratung von Verbrauchern u. Gewerbetreibenden	58	20	25

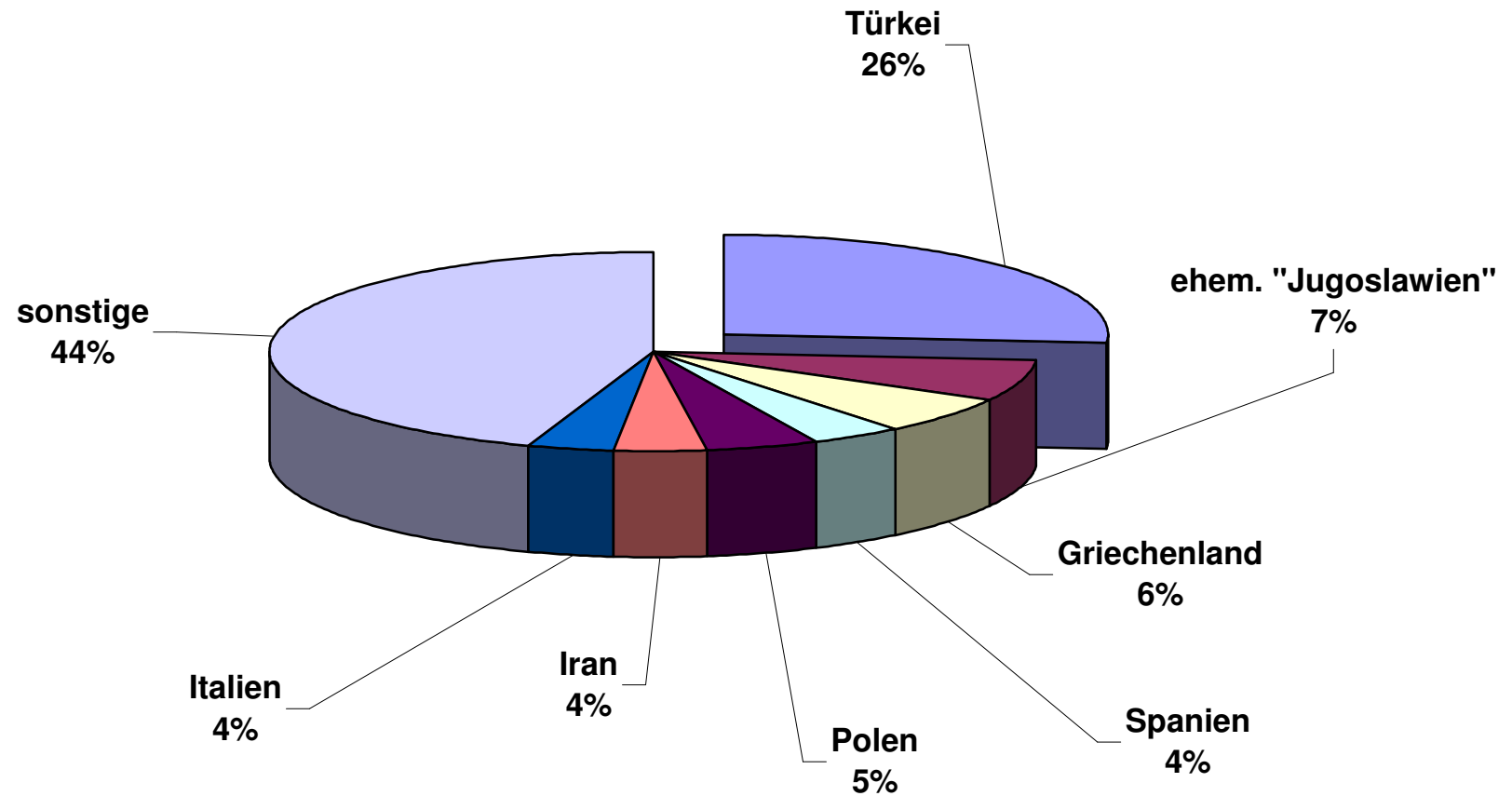
32.31 Sachgebiet Eheschließungen, Lebenspartnerschaften, Familienbücher, Kirchenaustritte	2001	2002	2003
Anmeldung Eheschließung	3091	3070	3.002
Anmeldung Lebenspartnerschaft	84	78	72
Begründung Ehe	2496	2463	2.326
Begründung Lebenspartnerschaft	71	86	45
Anträge Familienbuch	112	99	84
Ehefähigkeitszeugnis	154	185	166
Kirchenaustritte	3003	2783	2.779



32.32 Sachgebiet Geburten- und Sterbefälle, Urkundenausstellung	2001	2002	2003
Geburten	6782	6770	6.698
Sterbefälle	6648	6800	7.142
Anerkennung Vaterschaft	859	708	603
Namenserteilungen	140	157	161

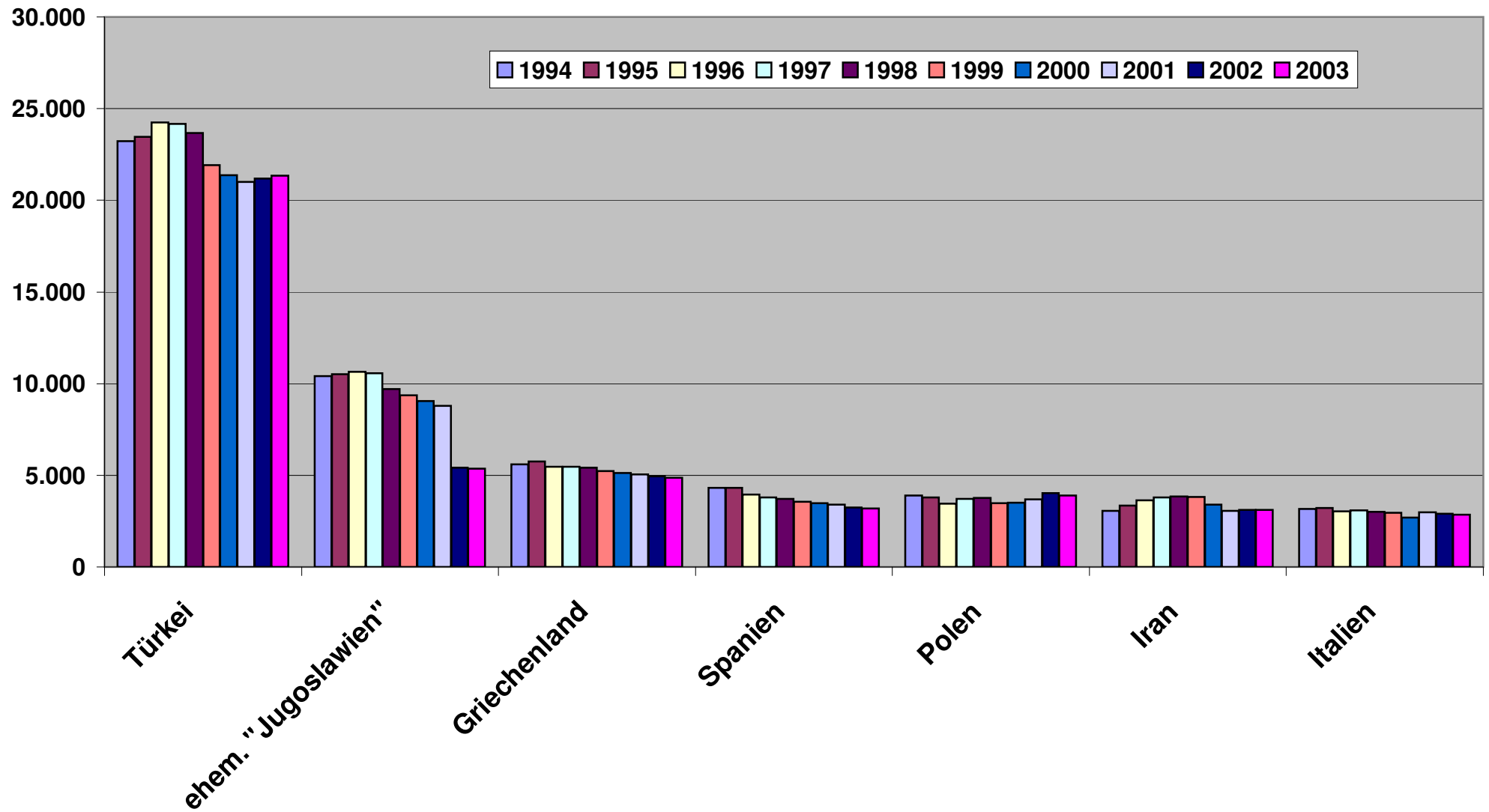
32.33 Ausländerangelegenheiten (1 von 5)	2001	2002	2003
Gemeldete Ausländer/-innen (ca.175 Staaten)	77.504	80.331	80.751
davon: (siehe auch Diagramme S. 21 und 23)			
Türkei	21.012	21.176	21.332
ehem. "Jugoslawien"	8.795	5.412	5.372
Griechenland	5.053	4.955	4.860
Spanien	3.388	3.248	3.184
Polen	3.696	4.019	3.896
Iran	3.059	3.122	3.115
Italien	2.970	2.903	2.862
Einreiseanträge, Sichtvermerke	3.449	3.491	3.426
Verpflichtungserklärungen (neu ab 1998)	8.153	5.672	6.180
An-, Ab- und Ummeldungen	18.284	14.375	13.626
Auskünfte und Beratungen	30.065	26.613	22.079
Beglaubigungen	5.858	2.191	608
Aufenthaltsbescheinigungen u.ä.	6.378	6.743	5.590
Führerschein- und Kfz-Anträge	958	0	0
Führungszeugnis-Anträge	5.504	3.452	3.372
Aufenthaltsgenehmigungen erteilt / verlängert	18.034	17.415	17.492
Übergangsstempel (§ 69 AuslG)	6.948	7.793	8.478
Auflagenänderung	973	895	586

Gemeldete Ausländer 2003 (Gesamt: 80.751)



32.33 Ausländerangelegenheiten (3 von 5)	2001	2002	2003
Fremdenpässe (Reisedokument) / Reiseausweise / Ersatz-EG-Aufenthaltserlaubnisse	1.928	1.634	1.389
Untersuchungsberechtigungsscheine	77	13	0
Paßübertragungen/Paßverlängerungen	6.501	7.050	7.391
Abgelehnte Aufenthaltsgenehmigungen/ Auflagenänderung	544	698	745
Überwachung von Strafverfahren	2.001	3.251	4.014
Ausländerrechtliche Warnungen nach Straftaten	56	77	135
Anhörungen (VwVfG)	900	906	1.205
Ausweisungen	146	227	174
Abschiebungen/Zurückschiebungen	379	445	413
Anträge auf Paßersatzpapiere	351	331	376
Haftanträge u. Haftbeschwerden	555	519	385
Bearbeitete Fälle, die nicht zur Haft führten	3.334	1.869	630
Widersprüche	261	460	419
Fahnd.ausschreibungen/Strafanzeigen/Einreise- sperrvermerke	1.261	1.463	636
Aufenthaltsanzeigen/Duldungen	8.810	7.161	6.629

Gemeldete Ausländer 1994 - 2003 (Auswahl)



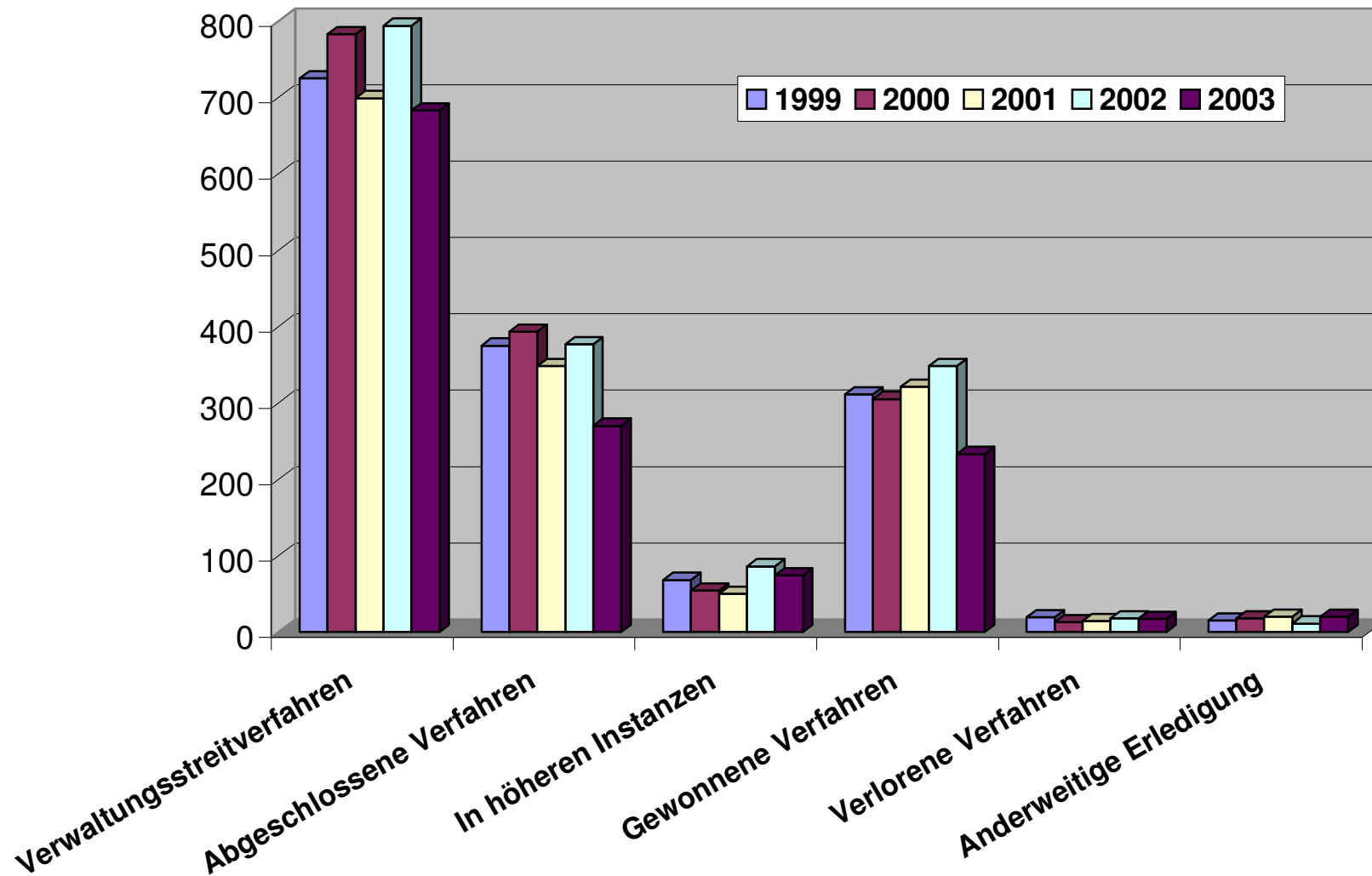
32.33 Ausländerangelegenheiten (5 von 5)	2001	2002	2003
Gemeldete Asylbewerber	247	230	166
Gemeldete Asylberechtigte	2.101	1.994	1.851
Gemeldete Kontingentflüchtlinge	7.202	8.031	8.164
Aufenthaltsgestattungen	838	514	459
Räuml. Beschränkung aufgehoben	224	134	0
Zuweisungsbescheide	143	70	0
Öffentliche Zustellungen	24	21	15
Aktenkopien für Verw.Gerichte	1.296	1.319	1.580
Zusätzliche Bearbeitung von Ausweisungsakten	1.964	1.605	1.540
Anfragen anderer Dienststellen	10.274	9.222	9.434
Korrekturen Einwohnerdatei	6.562	5.125	5.221

32.34 Sachgebiet Staatsangehörigkeit und Namensrecht	2001	2002	2003
Beratung, Auskünfte	19.083	19.992	19.820
Staatsangehörigkeitsfeststellungen	82	82	79
Staatsangehörigkeitsausweise	45	41	25
Vornamensänderungen	59	54	54
Familiennamensänderungen u. Namensfeststellungen	99	105	66
Einbürgerungsanträge	2.851	2.759	2.373
Einbürgerung zurückgestellt *	418	245	408
Einbürgerungszusicherungen *	663	468	1.205
Einbürgerungsurkunden ausgehändigt	2.063	1.553	2.016
Einbürgerung abgelehnt *	56	68	77
Unterschriftsbeglaubigungen auf Verpflichtungserklärungen	159	114	109

* ab 2000 erfaßt

32.40 Justizariat	2001	2002	2003
Verwaltungsstreitverfahren	699	794	683
Abgeschlossene Verfahren	348	377	270
In höheren Instanzen	50	86	74
Gewonnene Verfahren	321	348	233
Verlorene Verfahren	14	18	17
Anderweitige Erledigung	20	11	20

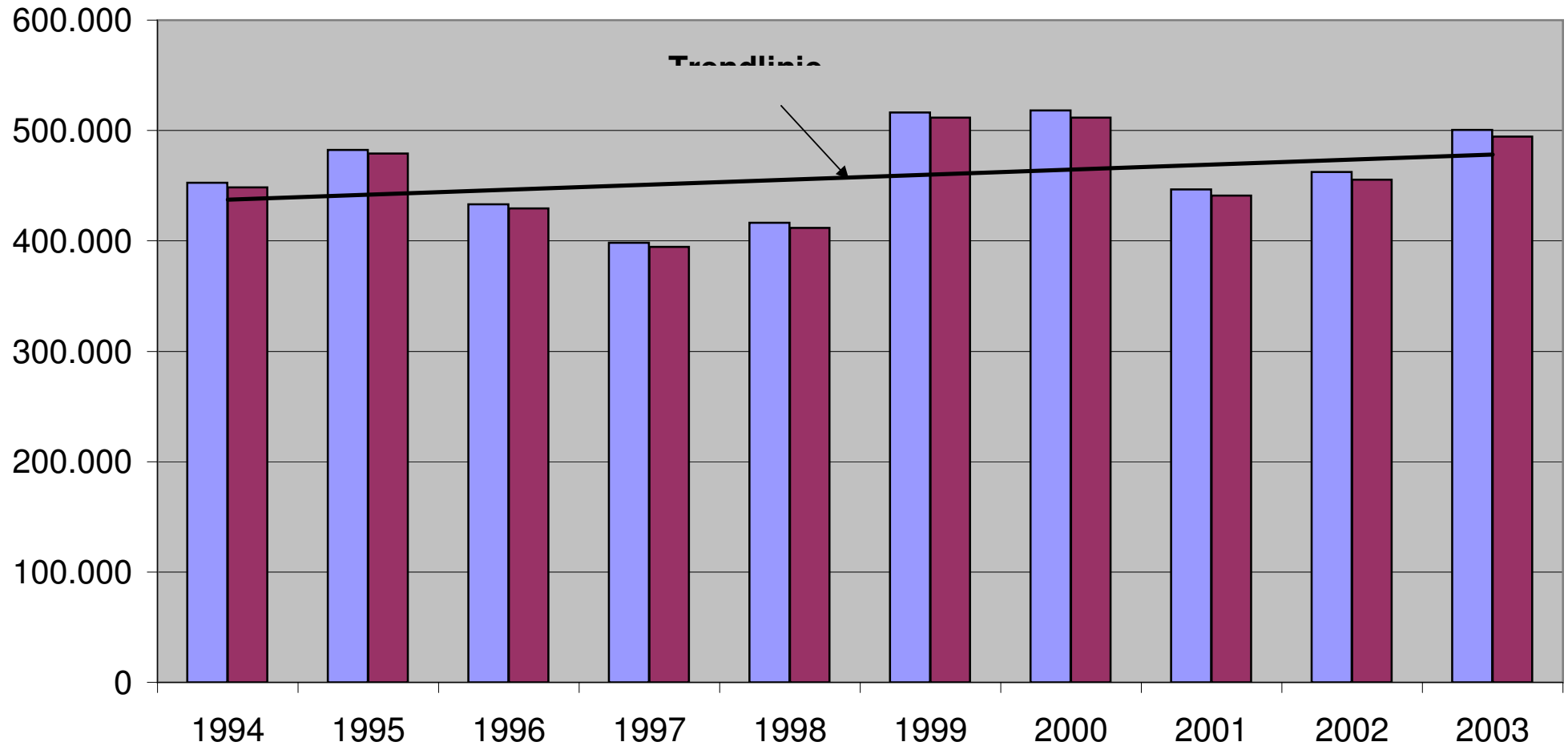
Rechtsangelegenheiten des Fachbereiches: 1999 - 2003



32.41 Sachgebiet Verkehrsordnungswidrigkeiten (1 von 3)	2001	2002	2003
Verkehrsordnungswidrigkeitenverfahren insgesamt (s.Seite 28)	446.773	462.341	494.355
Verwarnungsverfahren mit Verwarnungsgeld	409.848	346.949	447.654
Bußgeldbescheide	38.078	37.098	47.096
Einstellungen	27.249	28.759	34.144
Abgaben an die Staatsanwaltschaft wegen Straftat	334	312	317
Bußgeldbescheide mit Fahrverbot	4.328	5.005	2.788
Halteranfragen	409.656	428.849	rd. 470.000
Auskünfte aus dem Verkehrszentralregister	29.528	37.377	37.738
Meldungen an das Verkehrszentralregister	22.916	24.881	31.174
Einsprüche	3.882	4.282	4.312
Einsprüche zurückgenommen	1.741	1.579	1.948
Bußgeldbescheide zurückgenommen	798	821	847
Abgaben an das Amtsgericht zur Entscheidung	2.751	2.802	2904
Vom Amtsgericht eingestellt oder entschieden	897	1.256	996
a) Einstellung durch das Gericht gemäß § 47 II OWiG	413	659	572
b) Freispruch	59	107	83
c) Bußgeldentscheidung durch Verwaltungsbehörde bestätigt	172	203	129
d) Von der Entscheidung der Verwaltung abgewichen	253	287	212

Entwicklung der Ordnungswidrigkeiten-Verfahren 1994 - 2003

■ Owi-Verfahren gesamt ■ davon Verkehrsordnungswidrigkeiten



32.41 Sachgebiet Verkehrsordnungswidrigkeiten (3 von 3)	2001	2002	2003
Durchsuchungen	23	25	23
Sicherstellungen/Beschlagnahmen	226	205	162
Akteneinsichten	17.638	rd. 13.000	rd. 13.500
Stundungsbescheide	3.898	3.706	4.082
Anträge auf Erzwingungshaft *	3.301	3.513	2.886
Einspruchsverwerfungen	191	139	117
Wiedereinsetzungsanträge	109	102	218
Anträge auf gerichtliche Entscheidung	531	460	408
Kostenbescheide § 25 a StVG (gebührenrechtl. Halterhaftung)	62.215	64.463	65.244
Widerspruchsverfahren Akteneinsichtsgebühren	51	36	12

* Statt wie bisher dürfen bei Bußgeldbescheiden zu Halte- und Parkverstößen, soweit der Fahrer nicht ermittelt wurde, nur noch Kostenbescheide nach § 25a StVG erlassen werden. Diese sind nicht erzwingungshaftfähig. Daher der Rückgang.

32.42 Sachgebiet Sonstige Ordnungswidrigkeiten	2001	2002	2003
Verfahren insgesamt	5.766	6.832	6.062
Verwarnungsverfahren mit Verwarnungsgeld	*	*	1.688
Verwarnungsverfahren ohne Verwarnungsgeld	*	*	18
Bußgeldbescheide	*	*	2.679
Einstellungen	*	*	1.494
Abgaben an die Staatsanwaltschaft wegen Straftat	*	*	39
Meldungen an das Gewerbezentralregister	238	156	205
Einsprüche	*	*	338
Verwerfung	*	*	20
Einsprüche vor Abgabe an das AG zurückgenommen	*	*	38
Bußgeldbescheide zurückgenommen	*	*	98
Abgaben an das Amtsgericht zur Entscheidung	*	*	140
Akteneinsichten	*	*	134
Ratenzahlungen / Stundungsbescheide	*	*	561
befristete Niederschlagungen	*	*	200
unbefristete Niederschlagungen	*	*	10
Anträge auf Erzwingungshaft	*	*	522
Anträge auf Erzieherische Maßnahme	*	*	336

* Aufgrund der Neuorganisation zur Fachbereichsbildung keine Vergleichsmöglichkeit

32.43 Stelle für allgemeine Ordnungsaufgaben (1 von 4)	2001	2002	2003
Allgemeine Sicherheits- und Ordnungsaufgaben *)			
Vorgänge nach der Straßen- und Grünanlagenordnung: Bekanntgewordene Verstöße gegen die StrGrüO (z.B. mißbräuchliche Nutzung von Spielplätzen, offene Feuer, Stacheldraht an Wegen, Tauben füttern, Niederlassung in Wohnwagen, Geräuschbelästigungen durch Tiere, unleserliche Hausnummern: Bearbeitung schriftlich, telefonisch oder durch persönl.Vorsprache im Rahmen der Außendiensttätigkeit)	480	470	430
Ausnahmegenehmigungen von der StrGrüO:			
- Offene Feuer (in der Mehrzahl Osterfeuer)	138	135	132
- Vorgänge mit Durchwanderern (Kontrolle durch Außendienst, Überwachung der Plätze, Beschwerdewerhandlungen mit Bürger/innen)	92	25	48
- davon an arbeitsfreien Tagen	8	5	10
Feld- und Forstschutzangelegenheiten (Betreuung der Feld- und Forsthüter/innen, Bearbeitung der eingegangenen Hinweise)	64	70	63
Verleihung von Orden- und Ehrenzeichen (Ermittlungen bei der Polizei, Anforderung von Stellungnahmen bei den Fachämtern)	168	195	197

*) Die 32.43 zugeordneten Aufgaben sind in der Statistik neu geordnet und näher beschrieben worden. Sie sind den aktuellen Begebenheiten angepaßt und teilweise zusammengefaßt worden. Erstmals sind Handlungen wie Beratungsgespräche und telefonische Auskunftserteilungen aufgenommen worden, weil diese einen erheblichen Anteil an der Gesamtarbeitszeit haben.

32.43 Stelle für allgemeine Ordnungsaufgaben (2 von 4)	2001	2002	2003
Sammlungen, Lotterien und Tombolen (Prüfung der Genehmigungsvoraussetzungen, Ermittlung zur Zuverlässigkeit, Genehmigungen, Prüfung der Abrechnungen, fernmündliche Beratungen und Auskünfte)	174	216	235
Schulzuführungen:			
- Anordnung von Zwangsmaßnahmen wie Festsetzung von Zwangsgeldern unmittelbaren Zwanges etc.	55	84	210
- Gespräche mit Eltern, Schüler/innen und Lehrer/innen (telefonisch und persönlich)	248	378	943
Vereinsangelegenheiten (Überwachung des Anmeldeverfahrens für Ausländervereine inkl. der Anordnung etwaiger Zwangsmaßnahmen, Information des Bundesverwaltungsamtes, telefonische und persönliche Beratungen)	185	197	205
Jagdangelegenheiten:			
- erteilte Jagdscheine	945	920	405 *
- jährlich verantwortliche Veranstaltung der Jägerprüfung: Anzahl der Prüflinge	56	67	59
- sonstige Jagdangelegenheiten (z.B. Überprüfung der jagdrechtlichen Zuverlässigkeit, Betreuung d. Jagdbeirates, Betreuung der Jagdschutzbeauftragten, Abschlußplanung und Erstellung d.Abschußlisten, Erteilung v.Abschußerlaubnissen)	**	**	**

* Seit 2002 gibt es die Möglichkeit, auf Wunsch Drei-Jahresjagdscheine auszustellen. Daher der Rückgang. Die Anzahl der in Hannover wohnenden Jäger ist in etwa gleich geblieben (ca. 1.000).

** Dies ist nur eine beispielhafte Aufzählung. Fallzahlennennungen sind nicht sinnvoll, da die einzelnen Tätigkeiten in unregelmäßigen Abständen wahrzunehmen sind und die jeweilige zeitliche Inanspruchnahme sehr unterschiedlich ist.

32.43 Stelle für allgemeine Ordnungsaufgaben (3 von 4)	2001	2002	2003
Fischereiangelegenheiten: - erteilte Fischereischeine - sonstige Fischereiangelegenheiten (z.B. Stellungnahmen zu wasserrechtlichen Vorhaben, Betreuung der Fischereiaufseher)	109 (inkl. 40 in den Bürgerämtern) *	166 (inkl. 120 in den Bürgerämtern)	151 (incl.95 in den Bürgerämtern)
Gesundheitswesen: Seuchenrechtliche Vorgänge (Anordnung v.Zwangmaßnahmen bei TBC-Verdächtigen, Zuführung zu Untersuchungen, Absonderung in geschlossenen Kliniken, Tätigkeitsverbote bei Salmonellenerkrankungen, Bearbeitung von Beschwerden über Ratten, Tauben und anderen Hygieneschädlingen inkl. etwaiger Zwangsmaßnahmen, telefonische Beratungen und Auskünfte, Rücksprachen mit dem Gesundheitsamt)	242	435	490
Unterbringung von psychisch Kranken: (Prüfung der Voraussetzungen anhand fachärztlicher Stellungnahmen, Antragsstellung bei Gericht, bei Bedarf Einschaltung der Feuerwehr, Einleitung von Fahndungen)	(ab 1.11.01 Aufgabe der Region!)		
Unterbringungsfälle: davon an arbeitsfreien Tagen:	399 59		
Überwachung der Einweisungs-/Unterbringungsmaßnahmen (Behandlungsaufgaben überwachen, Stellungnahmen zu Verlängerungen, Teilnahme an Anhörungen, Fristablauf der Gerichtsbeschlüsse überwachen)	1.197		
Arzneimittel (Überwachung des Einzelhandels): Kontrollierte Betriebe	24	7	12

* Fallzahlangabe ist hier ebenfalls nicht sinnvoll wegen der Unterschiedlichkeit der Aufgaben.

32.43 Stelle für allgemeine Ordnungsaufgaben (4 von 4)	2001	2002	2003
Heilpraktikergesetz (Durchführung der Erlaubnisverfahren, Prüfung der Antragsunterlagen, Weitergabe an das Gesundheitsamt, Fertigung der Erlaubnis- oder Ablehnungsbescheide)			
- eingegangene Anträge	126	103	108
- telefonische Auskünfte und Beratungen bei persönlichen Vorsprachen im Amt	412	390	358
Nachlaß- und Bestattungsangelegenheiten:			
Nachlaßsicherungen (Verwahrung vorläufig gesicherter Nachlässe, Aushändigung an berechnigte Personen nach Prüfung der Voraussetzungen)			
- Vorläufige Nachlaßsicherungen	377	378	410
- Verhandlungen mit dem Nachlaßgericht, mit Nachlaßpflegern und Erben (telefonisch und persönlich im Amt)	635	685	780
Bestattungen:			
- Bekannt gewordenen Sterbefälle	578	592	622
- Ermittlung und Benachrichtigung von Angehörigen, Verhandlungen mit Angehörigen zur bestattungspflicht und Kostenübernahme, besprechungen mit Nachlaßpflegern und Bestattern	2.650	2.900	3.200
- Beauftragte Bestattungen	288	269	441
Leichen und Urnenpässe	186	192	200
Sonstiges (telefonische Auskünfte und Weitervermittlung an zuständige Stellen außerhalb der Stadtverwaltung oder andere Behörden, welche teilweise sehr zeitaufwendig sind und die gesamte Stelle 32.43 beanspruchen)	ca. 2.600	ca.2.600	ca. 2800
Fundangelegenheiten (Fundbüro)			
Abgegebene Fundgegenstände	11.552	12.977	14.699
Abgeholte Fundgegenstände	3.895	2.643	2.288
Versteigerungen	6	5	6