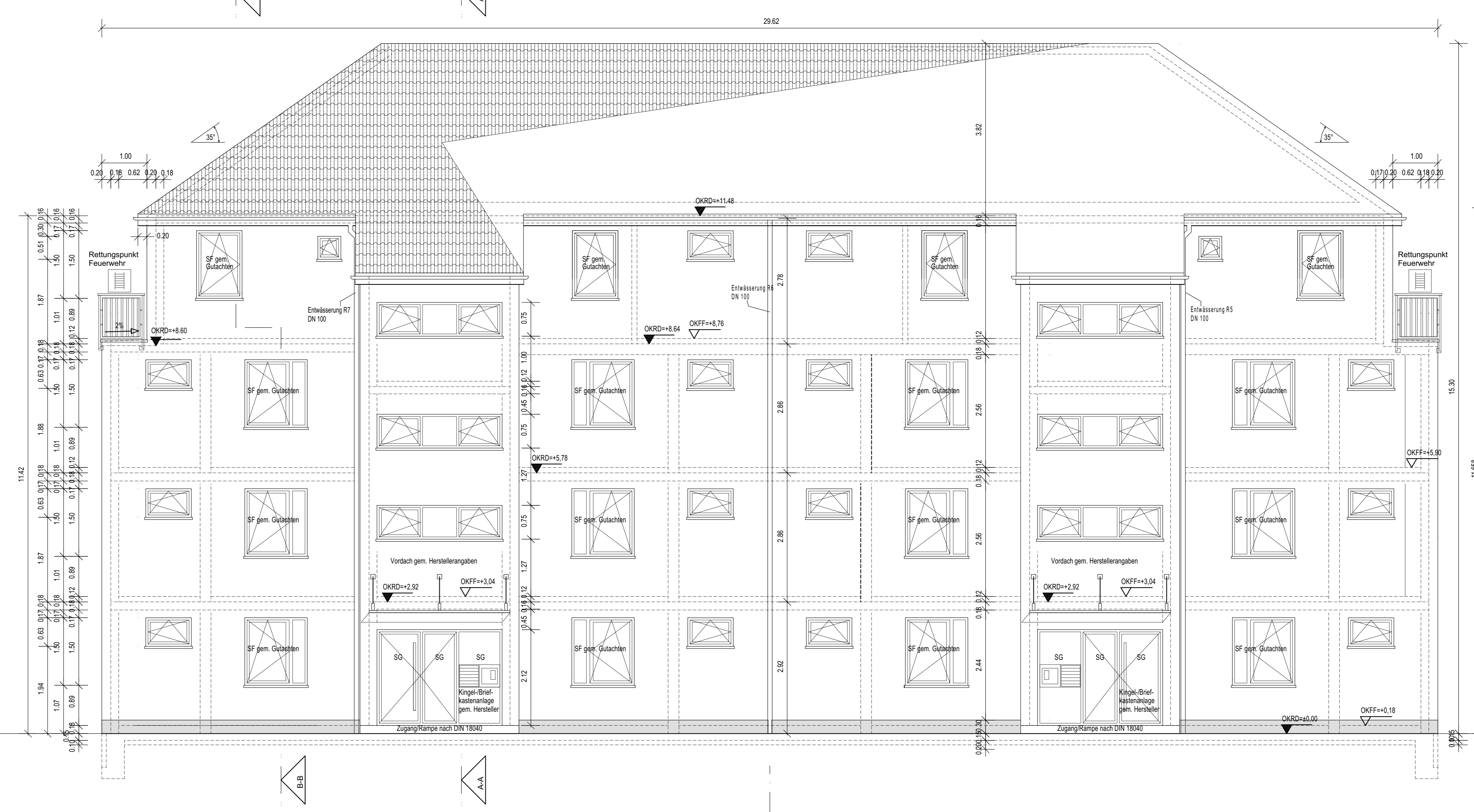


Schnitt A-A



Ostansicht Haus A

Ostansicht Haus B

ALLE TRAGENDEN UND KONSTRUKTIVEN BAUTEILE MÜSSEN NACH GEFÄHRTEN STATISCHEN BERECHNUNGEN HERGESTELLT WERDEN. ABMESSUNGEN UND AUSPARUNGEN IN STAHLBETONTEILEN SIND NACH DEN SCHALPLÄNEN, BZW. NACH DER STATIK HERZUSTELLEN!

LEGENDE

ABD	Abdeckung	OKFF	Oberrante Fertigglasboden
BD	Bodenbruch	OKRD	Oberrante Rohdecke
BDF	Bauablenkung	OKS	Oberrante Sohle
BH	Bauhöhe	RD	Rohdecke
DA	Deckenausparung	REV	Revisionsöffnung
DD	Deckendurchbruch	ROLL	Rollschranken
DD	Deckendämmung	RR	Reparatur
DS	Deckenschütz	RS	Rauchschicht
ED	Einbaueinrichtung	RST	Rauchschicht im Stb
FL	Fällung	SAN	Sanitär-Haube
FSD	Fußbodenbruch	SG	Schlag
GA	Gips	StB	Stahlbeton
GL	Gips	SW	Schmutzwasser
GF	Gips	TSD	Feuertrennende Trennwand
H	Hygiene	TK	Trennwand
HZ	Heizung-Installation	UKD	Unterputzdecke
LDT	Lüftung	UM	Umrandung
LFT	Lüftung	UZ	Unterzug
LS	Lüftung	W	Wand
LÜ	Lüftung	WA	Wandausparung
LÜH	Lüftung	WD	Wanddurchbruch
LÜH	Lüftung	WD	Wandöffnung
OK	Oberrante	WH	Wandhydrant
OKD	Oberrante Decke		

MAUERWERK
 Trockenbauwand

STAHLBETON

DÄMMSTOFF

FERRITGEBÄUDE

OKFF Oberrante Fertigglasboden (Positionierung in Schichtverlauf)

OKRD Oberrante Rohdecke (Positionierung in Schichtverlauf)

OKS Oberrante Fertigglasboden (Positionierung in Grundriss)

OKD Oberrante Decke (Positionierung in Grundriss)

DIE TRAGWERKE UND FUNDAMENTE GEGEN ERDREICH SIND IN STAHLBETON ENTSPRECHEND DEN DIN-VORSCHRIFTEN AUSZUFÜHREN. WERKSTÄTTEUNTERSUCHUNGEN MÜSSEN DEN STAHLBETONTEILEN GEGEN ENDRINGENDE FEUCHTIGKEIT MIT FUGENBÄNDERN WASSERDICHT NACH DIN 1026 VERBUNDEN. GEGEN SICHEN DURCH DRÜCKENDES WASSER HARTE ALLEN DER AUSFÜHRENDE UNTERNEHMER.

DIE AUFLAGE DES BAUSCHNITTS DIE ZURECHNENDE DIN-VORSCHRIFTEN MIT ALLEN DARAUS RESULTIERENDEN BAULICHEN NOTWENDIGKEITEN SOWIE DAS BODENGÜTEN SIND BEI DER AUSFÜHRUNG ZU BEACHTEN!

ALLE MAße SIND VOM UNTERNEHMEN AM BAU ZU PRÜFEN! DIE STAHLBETONBERECHNUNGEN SIND ZU BEACHTEN! DIE FACHPLANUNG HEIZUNGS- UND LÜFTUNGSANLAGEN SIND ZU BEACHTEN! FENSTER- UND TÜRMAße SIND HOCHMAßGÄBIG! DIE ABMESSUNGEN BEZIEHEN SICH AUF OKRD! ALLE HÖHENNOTIZEN BEZIEHEN SICH AUF OKRD EGG I (BEZUGSHÖHE ± 0.00 = NN 56.02)

DIE FERRITUNGSTECHNISCHEN UND BAUWEISUNGSBESTIMMENDEN ANGABEN ZUR KONSTRUKTION UND FUNKTION SIND VOM UNTERNEHMEN VERANTWORTLICH NACHZUPRÜFEN. EBERNSO DIE ÜBERSTIMMUNG DER VOM PLANER ANGELEGEBENEN ZWANGSMAßE, SÄMTLICHE SCHNITTE ANSTIMMUNGSGEBEN SIND DER BAUWEISUNG UNVERÄNDERLICH NACHZUFÜHREN!

DER ENTWURF IST GEMÄß DEM VEREINBARTEM VERTRAG ZWISCHEN PLANER UND UNTERNEHMEN. VERÄNDERUNGEN SIND ZU BEACHTEN! WÄHRUNG: EURO (€). VERBODEN DIE VERARBEITUNG DES ENTWURFS FÜR ANDERE ZWECKE ODER AN ANDERE ORTE OHNE ZUSÄTZLICHE GENEHMIGUNG DES PLANERS. VERBODEN DEN NACHNACHMACHEN DER ZEICHNUNGEN OHNE ZUSÄTZLICHE GENEHMIGUNG DES PLANERS.

Index	Datum	Bearbeiter	Inhalt
A	25.02.2020	DK / TB	Einarbeitung Umplanungen

Umplanung:
AGSTA - Nordstadt | PartG mbB
 Schaafelder Str. 11 | 30167 Hannover
 T: 0511 / 708907 | E: brandt@agsta-nordstadt.de

Bauvorhaben:
 WOHNBEBAUUNG MIT STELLPLÄTZEN UND FAHRRADSTELLPLÄTZEN
 GÖTTINGER CHAUSSEE 267 A BIS D
 30459 HANNOVER - OBERRICKLINGEN

Bauherr:
 JFL WOHN-PARK RICKLINGEN GMBH
 VERR. DURCH DEN GF DIPL.-ING. JÜRGEN PREISE
 SCHLOSS-STRASSE 38
 49336 OHRWIGZ

Architekt:
 DIPL.-ING. JOERG WEDEMEYER IN
 CULMANN + WEDEMEYER GMBH ARCHITEKTEN
 VORCKSTR. 11
 30161 HANNOVER TELEFON 0511 / 3632-100

Geprüft	Projekt
Geprüft	1:420
Geprüft	Geprüft
Geprüft	Geprüft
Geprüft	Geprüft

Maßstab: 1 : 50 Gezeichnet: LF, SHH Plannummer:
 Format: 118,8 x 45 Datum: 29.03.2019 AB A 1 / S 1 A
 Date: Server/Projekt 1:420