



VON DER MARK
VERMÖGENSVERWALTUNG

Von der Mark - Tiergartenstraße 126A - 30559 Hannover

Landeshauptstadt Hannover
FB Planen und Stadtentwicklung
Planungsbezirk Süd – 61.12
Herrn Matthias Fabich
Rudolf-Hillebrecht-Platz 1
30159 Hannover

Von der Mark
Vermögensverwaltungs-
gesellschaft mbH

Tiergartenstraße 126A
30559 Hannover

Telefon +49.0511 542 02 31

Fax +49.0511 542 02 33

E-Mail info@vondermark.eu

Web www.vondermark.eu

Hannover, 2. Oktober 2015

„Wohn- und Geschäftshaus Brabeckstraße 6“

Antrag auf Einleitung eines Verfahrens für einen
Vorhabenbezogenen Bebauungsplan gemäß § 12 BauGB

Sehr geehrter Herr Fabich,

wie in unserem gemeinsamen Gesprächstermin am 18.09.2015 erörtert, beabsichtigt die Von der Mark Vermögensverwaltungsgesellschaft mbH die Errichtung eines Wohn- und Geschäftshauses auf dem Grundstück Brabeckstraße 6 in Hannover-Kirchrode.

Die genaue Lage des in Aussicht genommenen Grundstückes sowie das Konzept der geplanten Bebauung können Sie den beigefügten Unterlagen entnehmen.

Die planungsrechtlichen Voraussetzungen für die Zulässigkeit des Projektes sollen durch ein Planverfahren nach § 12 des Baugesetzbuches geschaffen werden. Hiermit beantragt die Von der Mark Vermögensverwaltungsgesellschaft mbH die Einleitung des Verfahrens für die Aufstellung eines Vorhabenbezogenen Bebauungsplanes.

Sofern erforderlich stehen wir gern für weitere Informationen und Abstimmungsgespräche zur Verfügung, um das Vorhaben zielführend und zeitnah auf den Weg zu bringen.

Mit freundlichen Grüßen

Julian Paetzel
Geschäftsführer

Geschäftsführer:
Knut Paetzel, Julian Paetzel
HRB Hannover: 202497
Steuer-Nr.: 25/217/44527
Gerichtsstand: Hannover

Bankverbindung
Sparkasse Hannover
IBAN: DE42 2505 0180 0900 3386 01
BIC: SPKHDE2HXXX

Bankverbindung
Hannoversche Volksbank eG
IBAN: DE22 2519 0001 0590 6903 01
BIC: VOHADE2HXXX

**Vorläufige Vorhabenbeschreibung zu dem
vorhabenbezogenen Bebauungsplan Nr. 1823
- Jöhrenshof -**

Wohn- und Geschäftshaus Brabeckstraße 6

Die Von der Mark Vermögensverwaltungsgesellschaft mbH beabsichtigt, auf dem Grundstück Brabeckstraße 6 in Hannover-Kirchrode ein Wohn- und Geschäftshaus zu errichten. Neben einem vorhandenen Fachwerkgebäude soll ein moderner dreigeschossiger Baukörper mit – nach derzeitigem Planstand – acht Wohneinheiten und gewerblichen Nutzungen im Erdgeschoss entstehen.

Das Grundstück Brabeckstraße 6 liegt im Bereich des Stadtteilzentrums von Kirchrode, nur gut 100 m südlich der Kreuzung Tiergartenstraße/Brabeckstraße/Großer Hillen. Im Norden des Grundstücks befindet sich ein Fachwerkgebäude – Haupthaus einer ehemaligen landwirtschaftlichen Hofstelle, das bereits vor einigen Jahren zur Shop-Galerie mit dem Verkauf von Wohn- und Gartenaccessoires umgenutzt wurde. Demgegenüber handelt es sich im südlichen Teil des Grundstückes um eine Freifläche mit einigen Gehölzen. Im Hof und vor dem Fachwerkgebäude befinden sich zwei stadtbildprägende Großbäume. Die rückwärtige Seite des Grundstücks wird von einem Garagenhof an der Ernststraße eingenommen.

Die Vorhabenplanung sieht die Errichtung des Neubaus an der Einmündung der Ernststraße vor, so dass der Straßenraum der Brabeckstraße geschlossen wird. Der Baukörper mit drei Vollgeschossen und einem Staffelgeschoss präsentiert sich in zeitgemäßer Architektursprache mit Flachdach und bodentiefen Fensterelementen. Die Fassadengestaltung greift mit roten Klinkersteinen die Materialität des Altgebäudes auf. Das Bestandsgebäude bleibt unverändert, wird aber durch einen transparent gestalteten Verbindungstrakt an den Neubau angebunden. Die Freifläche zwischen den Gebäuden kann als halböffentlicher Raum, z.B. als Hofcafé, genutzt werden.

Mit den geplanten Wohnungen wird ein Beitrag zur Wohnungsversorgung im Stadtteil geleistet. Die Geschäftsnutzung im Erdgeschoss ergänzt das Nutzungsspektrum im Stadtteilzentrum (Bereich mit Marktfunktionen). Die Pkw-Erschließung des Grundstückes erfolgt über die Ernststraße. Hier wird die Zufahrt einer Tiefgarage mit ca. zwölf Stellplätzen angelegt. Der Hauseingang befindet sich an der Brabeckstraße und wird barrierefrei erschlossen.

Vorhabenträger

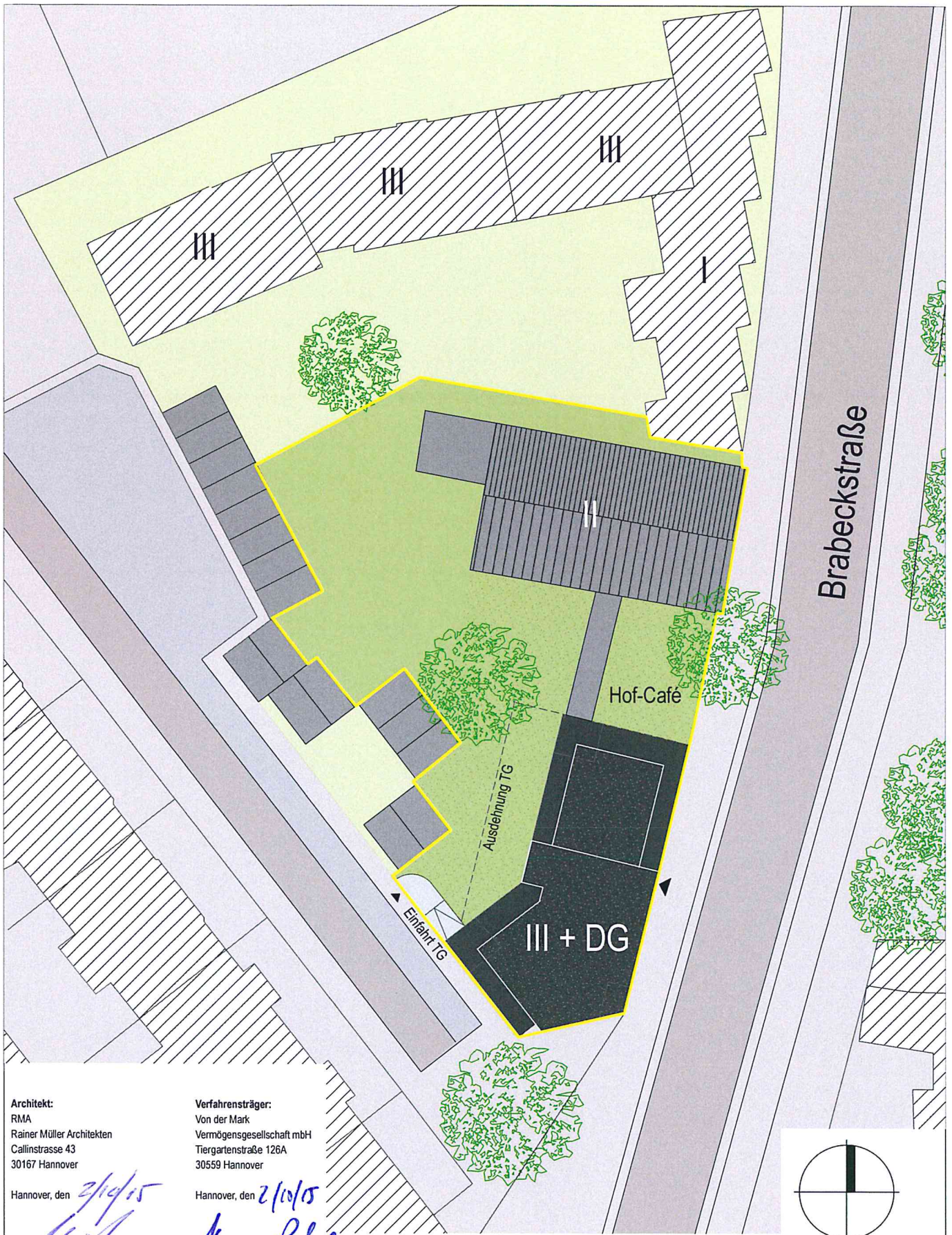
Von der Mark
Vermögensverwaltungsgesellschaft mbH
Tiergartenstraße 126A : 30559 Hannover
Tel. 0511 / 542 02-31, Fax -33
info@vondermark.eu

Hannover, den 2/10/2015
.....
Vermögensverwaltungsgesellschaft mbH
Tiergartenstraße 126 A
30559 Hannover
.....
Telefon: 0511-54.202.31
Mail: info@vondermark.eu
www.vondermark.eu (Stempel)

Architekt

RMA Rainer Müller Architekten
Callinstraße 43 : 30167 Hannover
Tel. 0511 / 123 589-30, Fax -50
office@rma-architekten.de

Hannover, den 2/10/15
.....
Rainer Müller, Architekt
Callinstraße 43
30167 Hannover
T 0511 / 123 589 30 (Stempel)
F 0511 / 123 589 50



Architekt:
RMA
Rainer Müller Architekten
Callinstrasse 43
30167 Hannover

Verfahrensträger:
Von der Mark
Vermögensgesellschaft mbH
Tergartenstraße 126A
30559 Hannover

Hannover, den 21/01/15

Hannover, den 21/01/15

Rainer Müller

Julian Paetzel



VEP - Verfahren 1823 Jöhrenshof

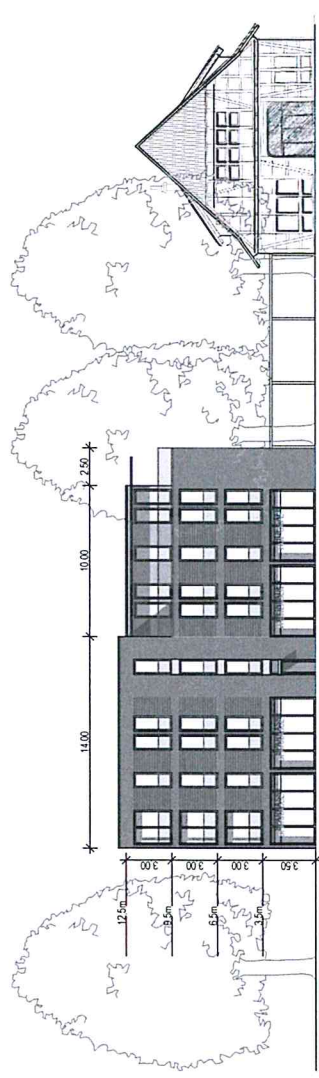
Julian Paetzel
Architekt/Bauherr
Von der Mark
Vermögensgesellschaft mbH
Tergartenstraße 126A
30559 Hannover

RMA

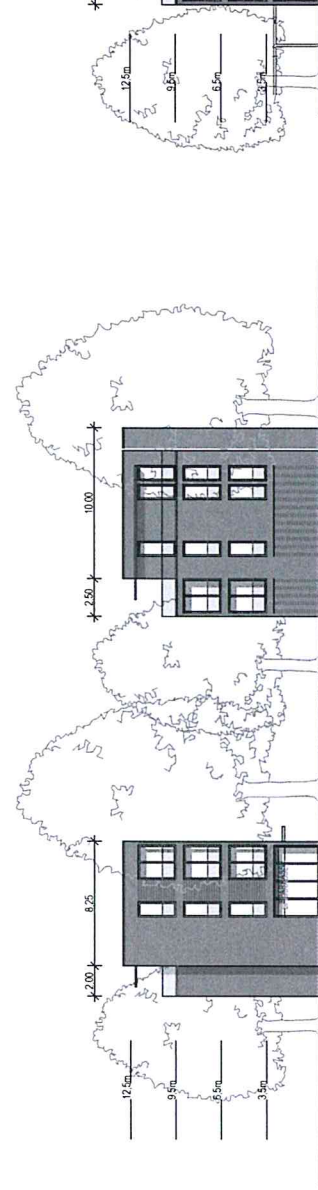
Planung
Rainer Müller Architekten
Callinstrasse 43
30167 Hannover
Tel (0511) 123 589 30
Fax (0511) 123 589 50
office@rma-architekten.de

Lageplan

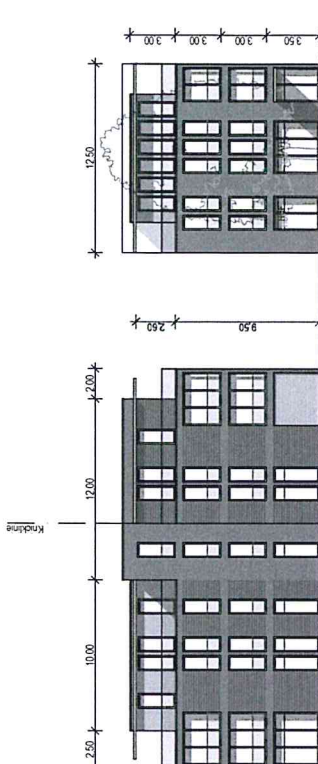
Projektnummer	Maßstab	Plannummer	Blattformat	Datum	Bauphase	Planverfasser	Index
M-414-15	1:500	L 001	DINA4	27.08.15		BE	



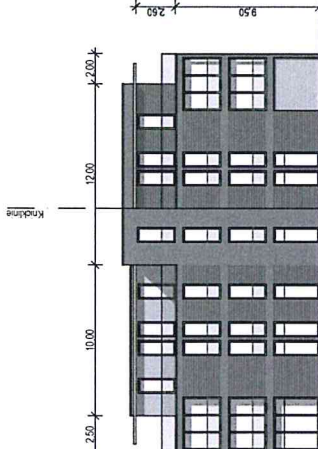
Ansicht Ost



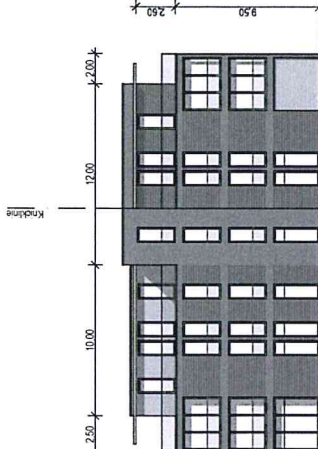
Ansicht Süd



Ansicht Nord



Ansicht West 1



Ansicht West 2

Verfahrensträger:
 Von der Mark
 Vermögensgesellschaft mbH
 Tiergärtenstraße 126A
 30559 Hannover

Hannover, den 2/10/15
Julian Paetzel
 Julian Paetzel

Architekt:
 RMA
 Rainer Müller Architekten
 Callinstrasse 43
 30167 Hannover
 Hannover, den 2/10/15
Rainer Müller
 Rainer Müller

VEP - Verfahren 1823 Jöhrenshof

Auftraggeber/bauherr		Ansischten	
Von der Mark Vermögensgesellschaft mbH Tiergärtenstraße 126A 30559 Hannover		RMA Rainer Müller Architekten Callinstrasse 43 30167 Hannover Tel (0511) 123 589 30 Fax (0511) 123 589 50 office@rma-architekten.de	
Projektnummer	M-414-15	Plannummer	AN 001
Maßstab	1:500	Blattformat	DIN A4
Datum	27.08.15	Bauphase	BE
Planverfasser	BE	Index	

