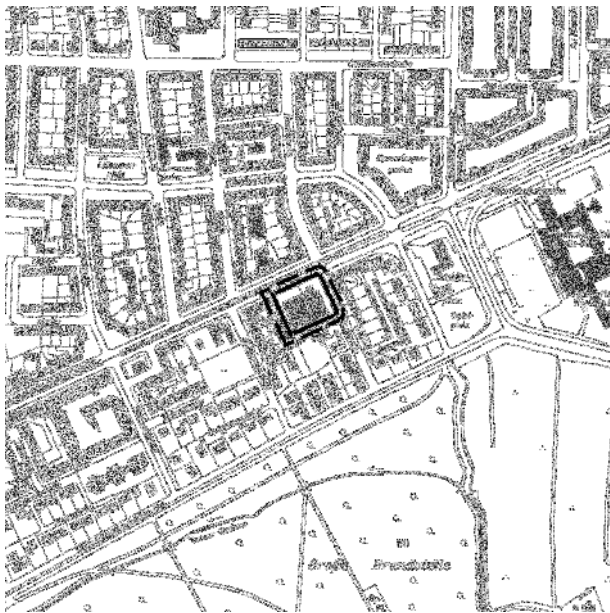


**Veränderungssperre Nr. 87
für den Geltungsbereich des künftigen
Bebauungsplans Nr. 1735
- Schwindstraße -**

Bisheriges Verfahren und Geltungsbereich



Planung Nord

Stadtteil: List

Geltungsbereich:

Westliche und nördliche Grenze des Grundstücks Podbielskistraße 196, nördliche, östliche und südliche Grenze des Grundstücks Podbielskistraße 200, westliche Verlängerung der südlichen Grundstücksgrenze Podbielskistraße 200.

Bisherige Drucksachen-Beschlüsse:

- 1492/2009 Aufstellungsbeschluss
- 15-2418/2009 Frühzeitige Beteiligung der Öffentlichkeit