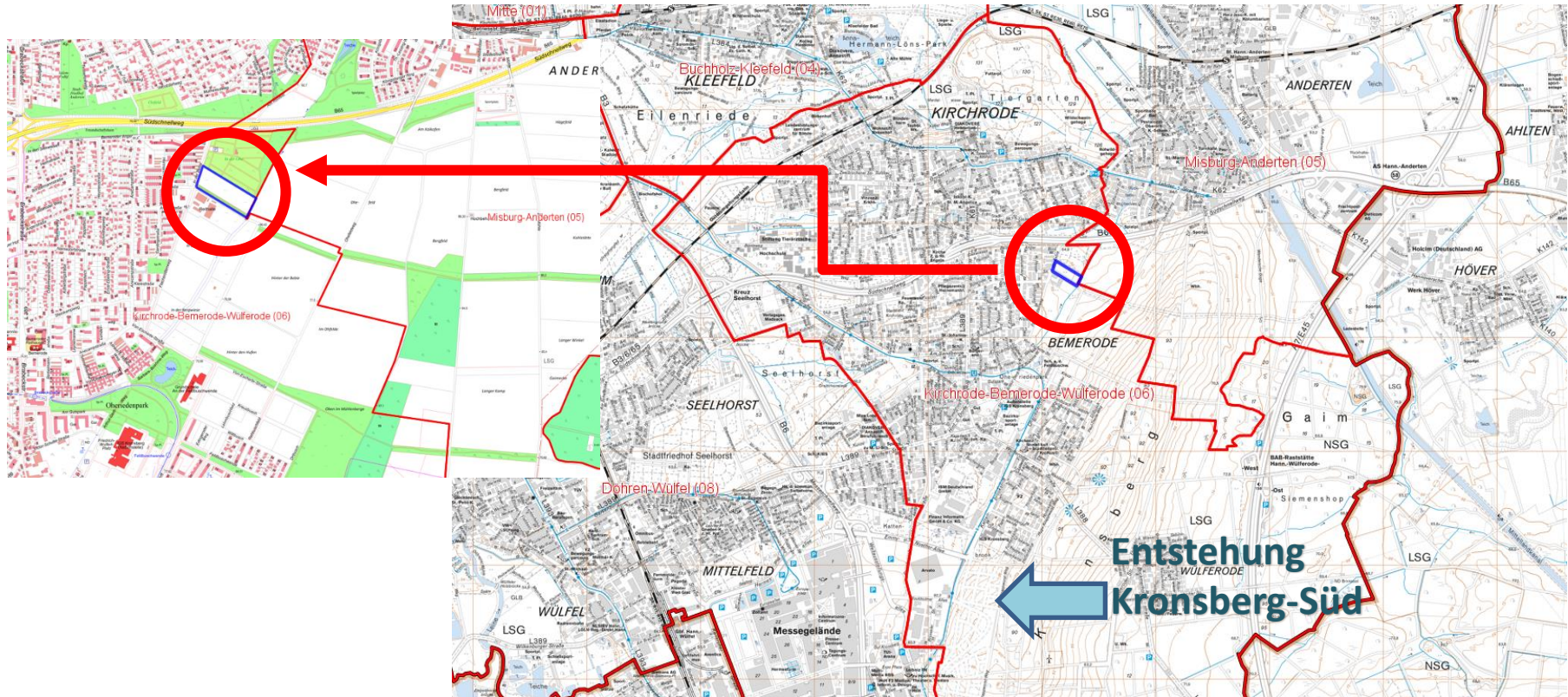




**B-DS 3165/2019 -
Neuanlage von Kleingärten am Kronsberg-Nord**

**Ausschuss für Umweltschutz und Grünflächen
am 13.01.2020**

In der Ohe (Bemerode) Übersicht - Lage im Stadtteilbezirk



05 A In der Ohe (Bemerode)

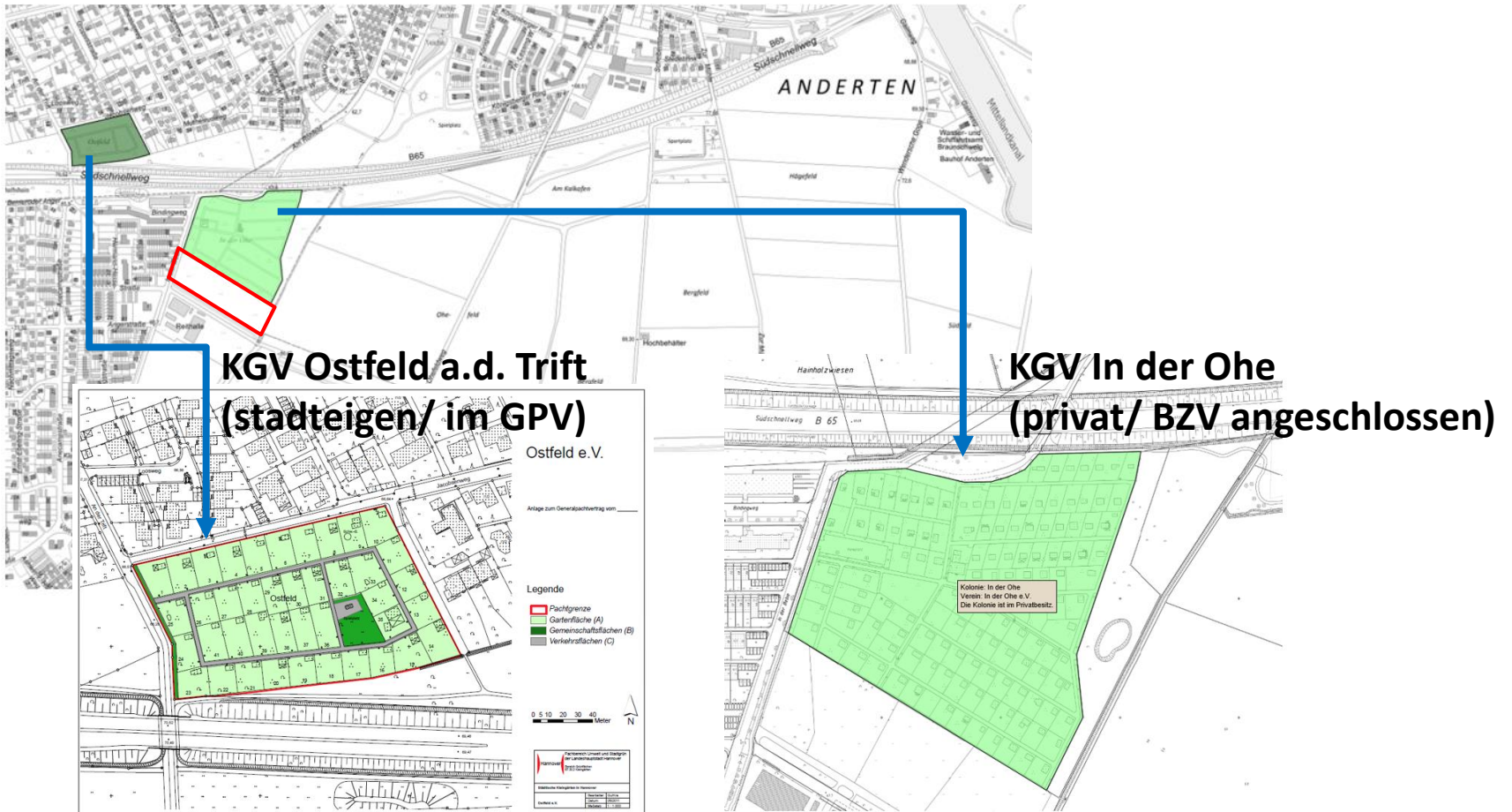
- Größe: 22.969 m²
- Eigentum: städtisch
- B-Plan-Festsetzung: Dauerkleingärten
- Aktuelle Nutzung: Grünland (Weide)
- Potential: für mind. 51 neue Gärten

- Nördlich angrenzend:
Kleingartenkolonie In der Ohe (privat)
- Östlich angrenzend: Ackerflächen
- Südlich angrenzend: Reitanlage
- Westlich angrenzend: Wohnbebauung



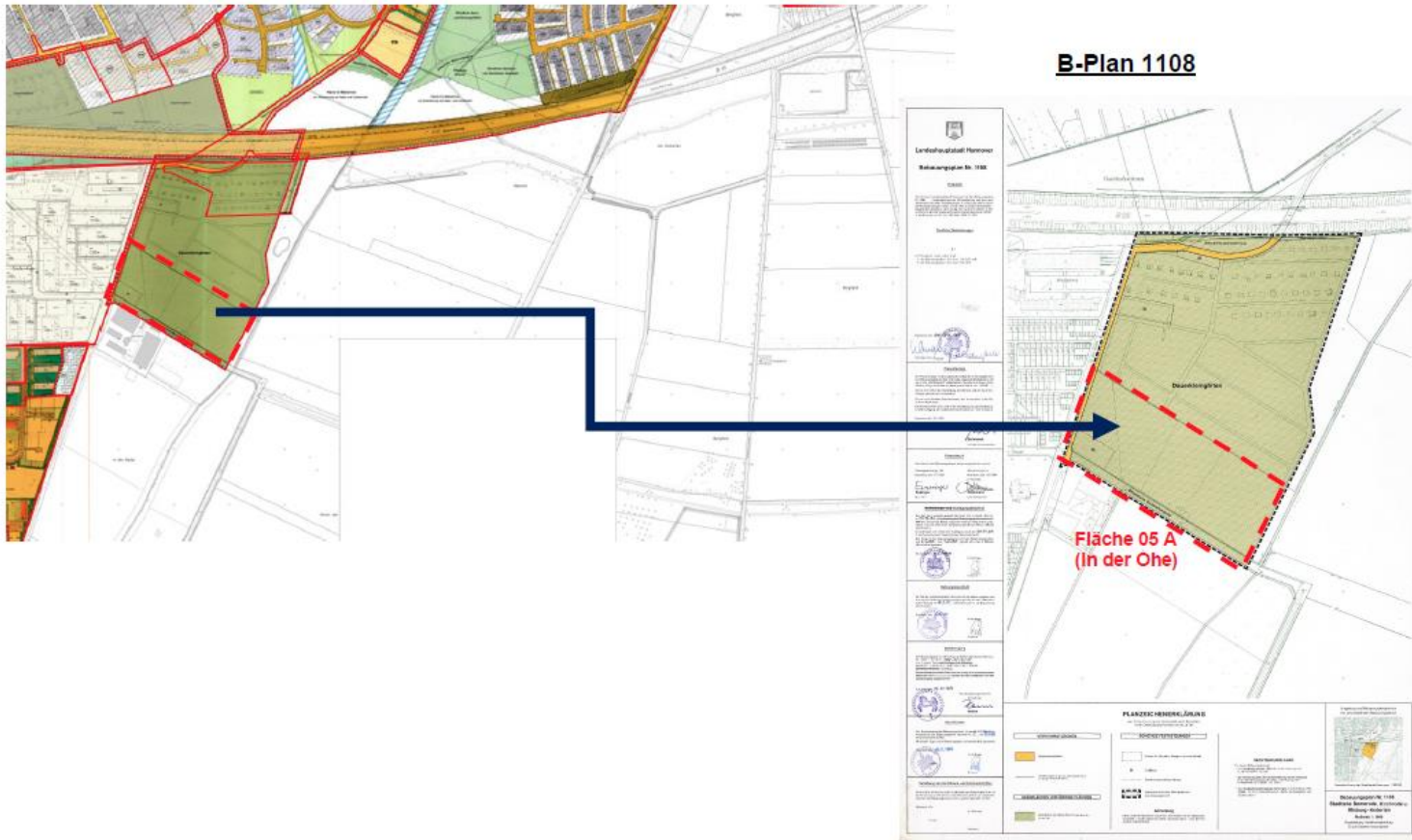
Luftbild

In der Ohe (Bemerode) Kleingärten (Bestand) im Bereich Kronsberg-Nord



In der Ohe (Bemerode) Übersicht B-Plan-Festsetzung

Übersicht B-Plan-Festsetzungen im Bereich Kronsberg Nord



In der Ohe (Bemerode) Zeitrahmen

Schritt 1 (in Umsetzung)

Erstellung und Betreuung der Beschluss-Drucksache

=> Herbst/Winter 2019/2020

Schritt 2

Nach Beschluss: Planung und Realisierung

=> geschätzter Zeitrahmen (grob) : ca. 3 Jahre

Ziel:

- Modellhafte Neuanlage von Kleingärten mit modernen und zeitgemäßen Kleingartenangeboten, die den Bedürfnissen heutiger und zukünftiger Kleingärtner*innen gerecht wird



Danke für Ihre Aufmerksamkeit

Fachbereich Umwelt und Stadtgrün

Bereich Grünflächen

OE 67.30.2 Kleingärten

Elke Schwägerl