

Drucksache zum

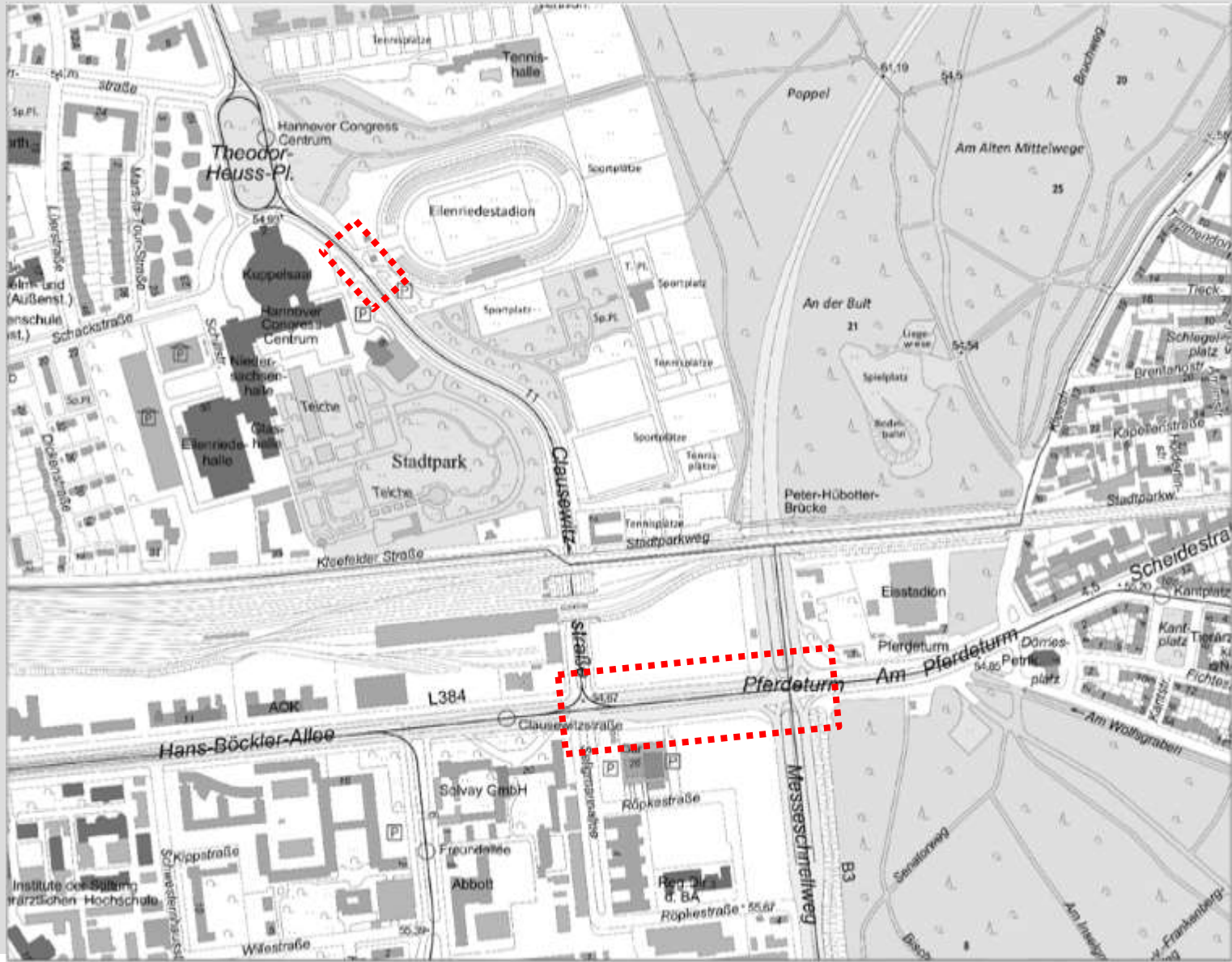
Ausbau der Hans-Böckler-Straße

zwischen Seligmannallee und Messeschnellweg und zum

Bau einer Lichtsignalanlage

an der Clausewitzstraße in Höhe Zufahrt Congress Hotel

Dezember 2017





Bestand, Pferdeturmkreuzung Blickrichtung Hans-Böckler-Allee



Bestand, Hans-Böckler-Allee Nordseite



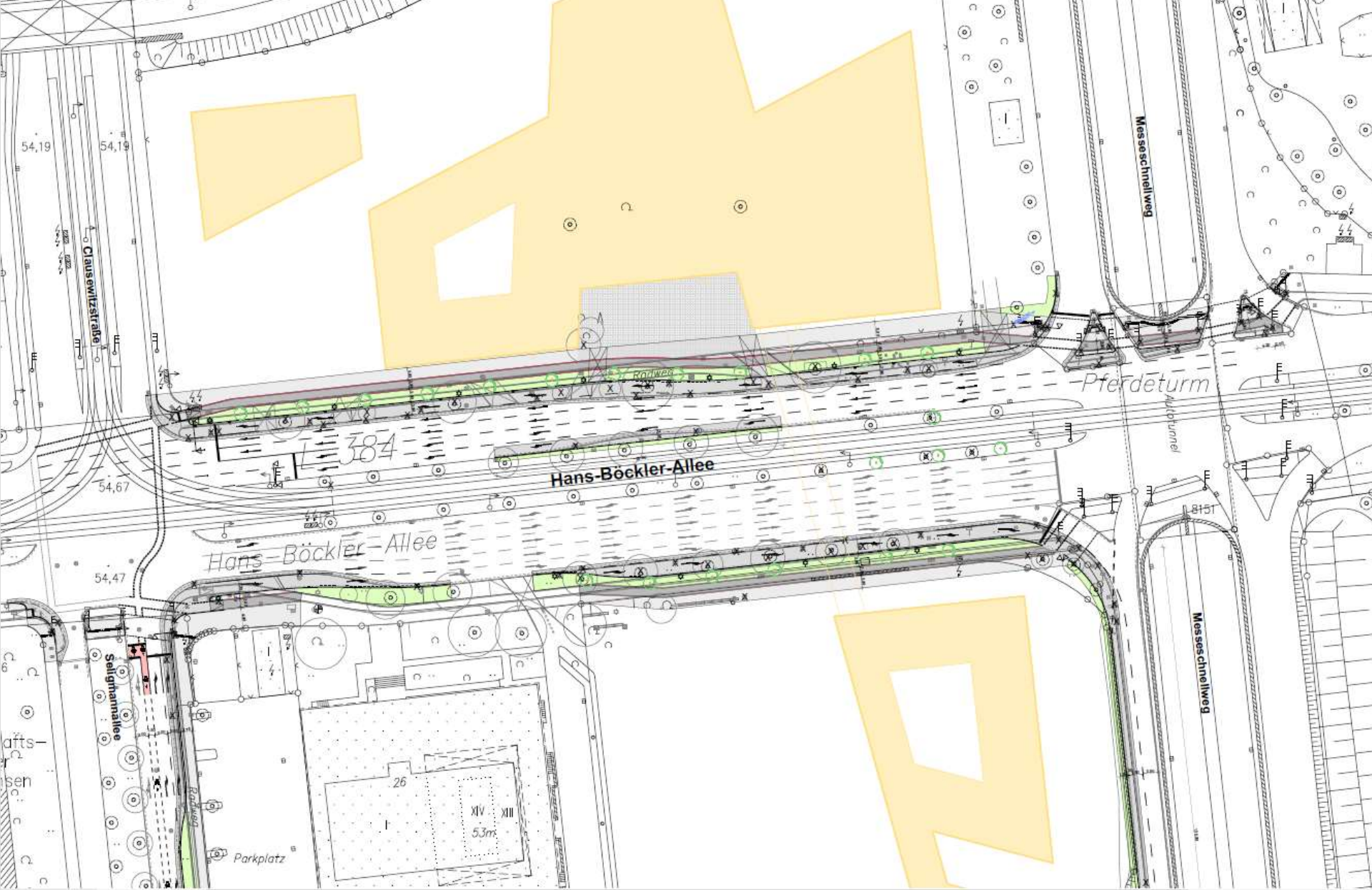
Bestand, Clausewitzstraße Blickrichtung Seligmannallee



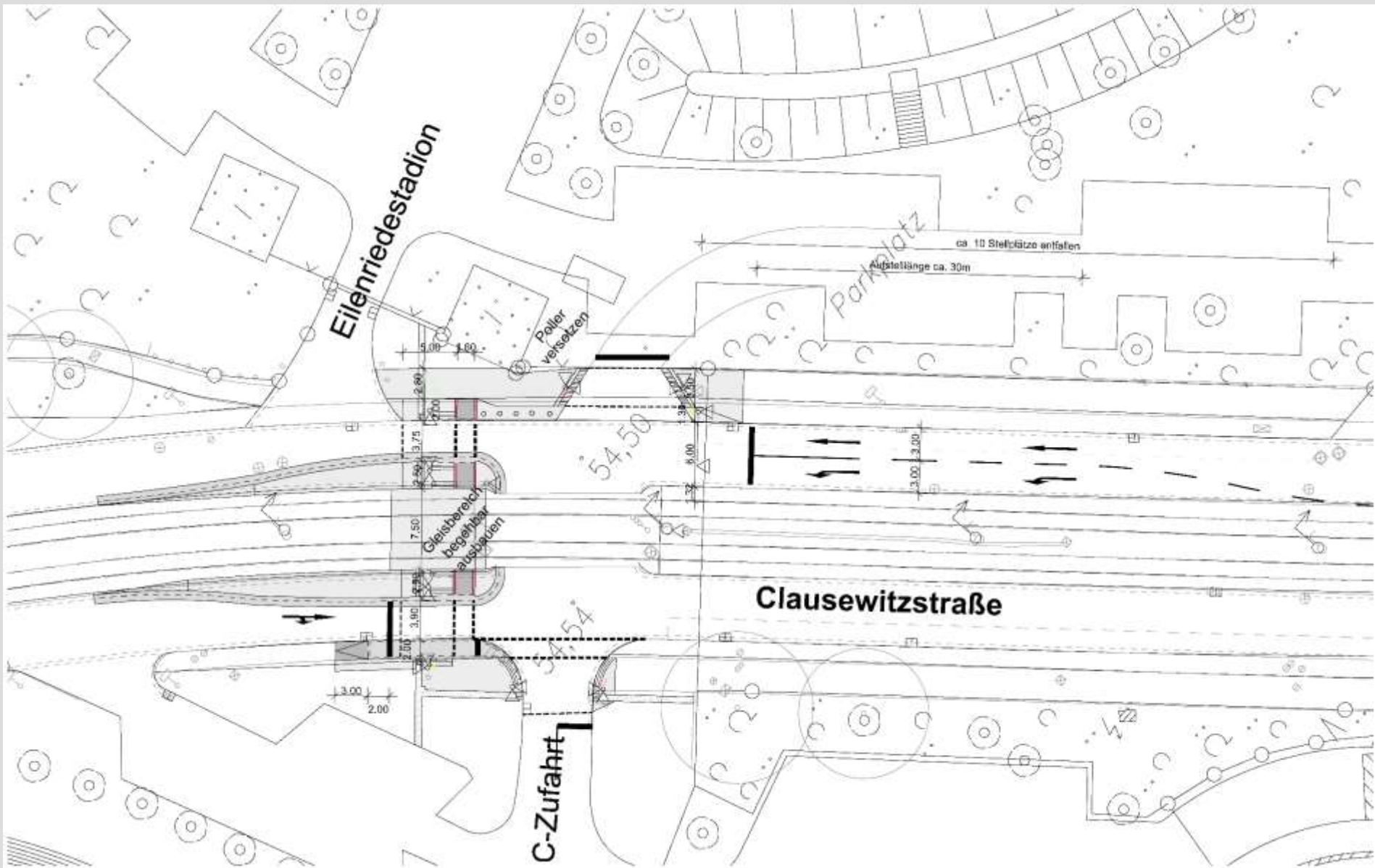
Bestand, Hans-Böckler-Allee Südseite



Bestand, Auffahrt Messeschnellweg Fahrtrichtung Süden

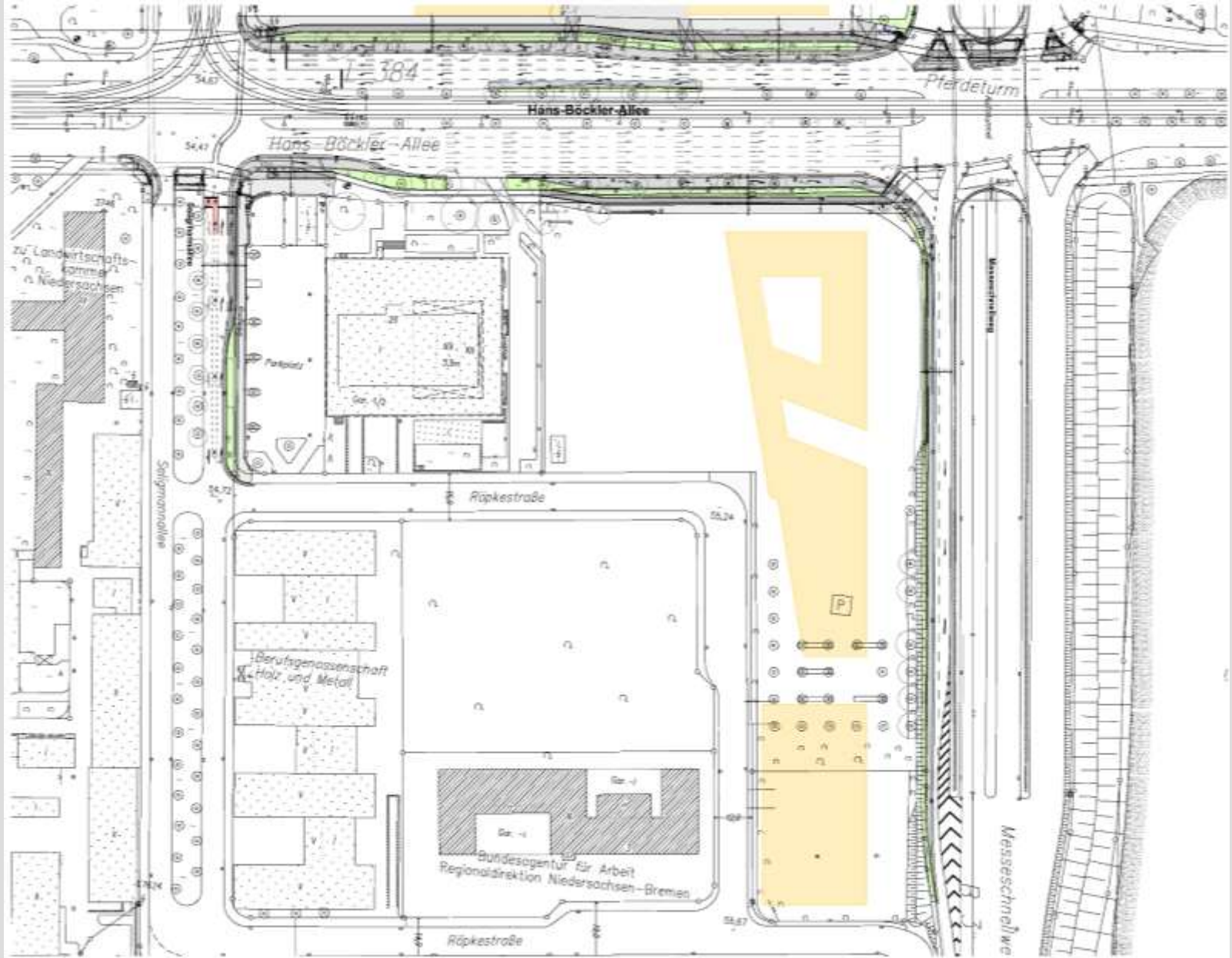


Entwurf Ausbau Hans-Böckler-Allee

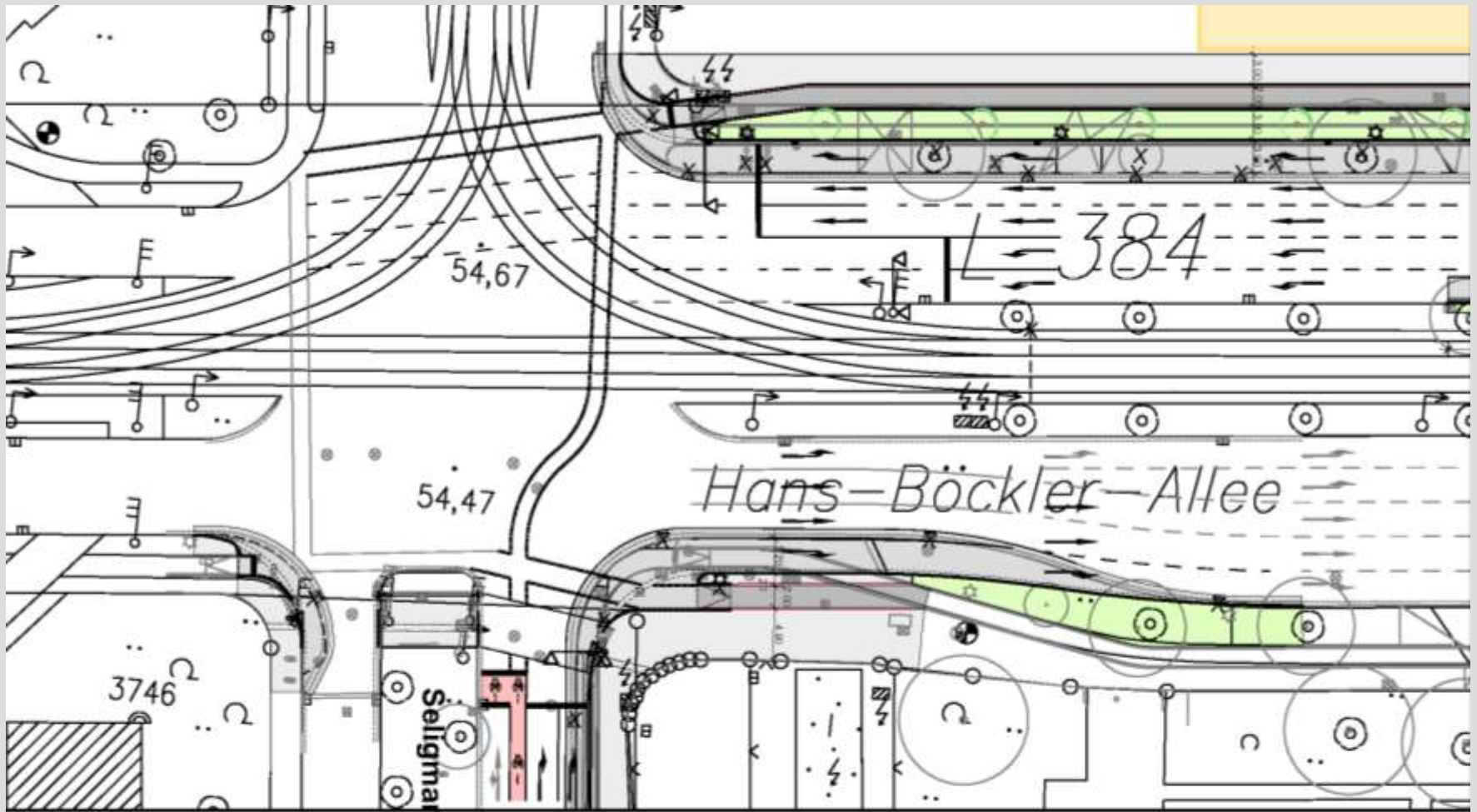


Entwurf, Clausewitzstraße, Zufahrt Congress Hotel

Vielen Dank für ihre Aufmerksamkeit!

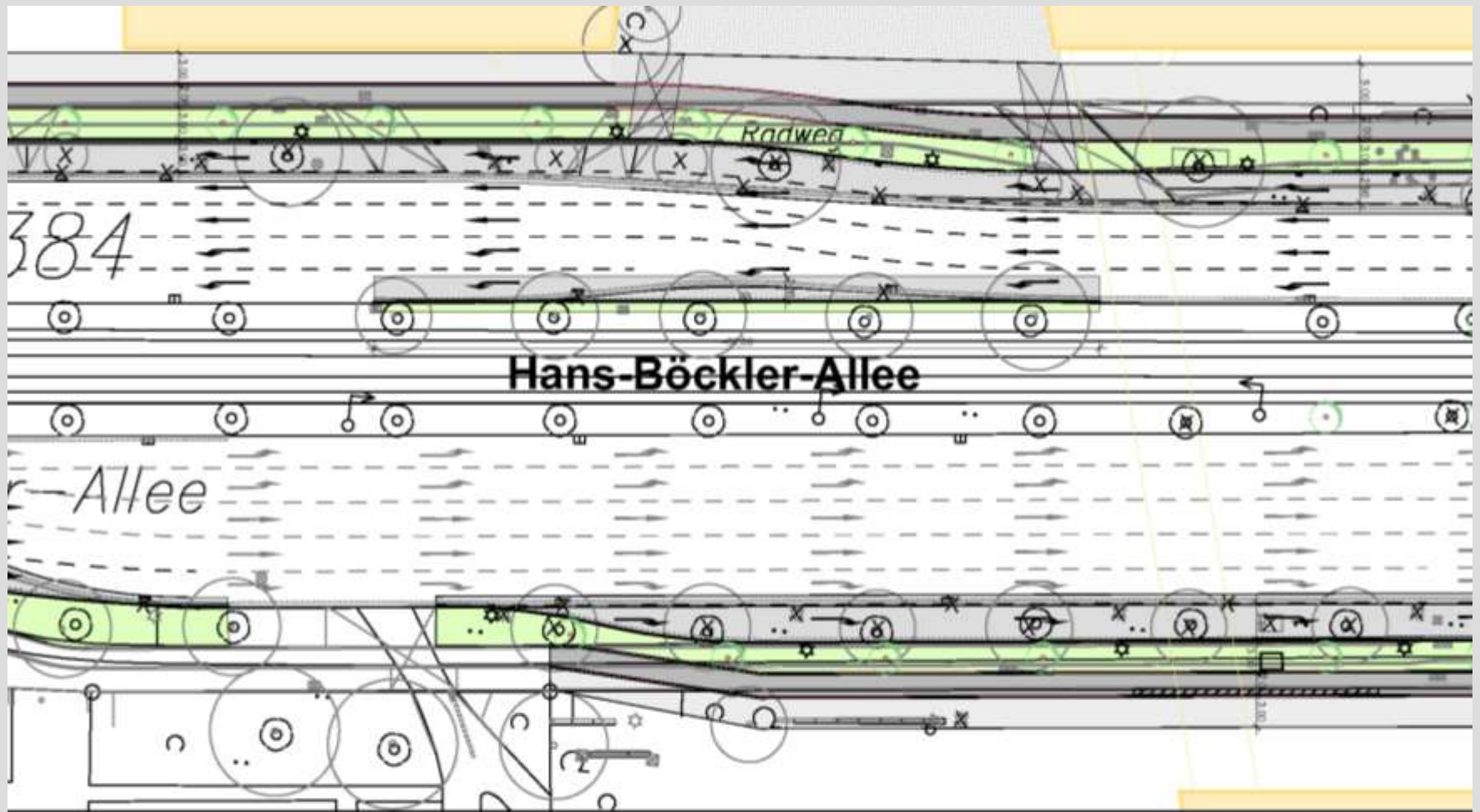


Entwurf Hans-Böckler-Allee



- | | | |
|--|---|---|
|  Gehweg (40/40/6) |  Radweg (20/10/6; mit Klinker) |  neue Leuchte |
|  Richtungsfeld (Rippenplatte) |  Kombiweg (20/10/6) |  neue LSA |
|  Sperrfeld (Rippenplatte) |  Überfahrt (20/10/8) |  neuer Baum |
|  Auffindestreifen (Noppenplatte) |  Grünfläche | |

FACHBEREICH TIEFBAU
 Straßenplanung
 66.22
 November 2017
 Änderungen vorbehalten !

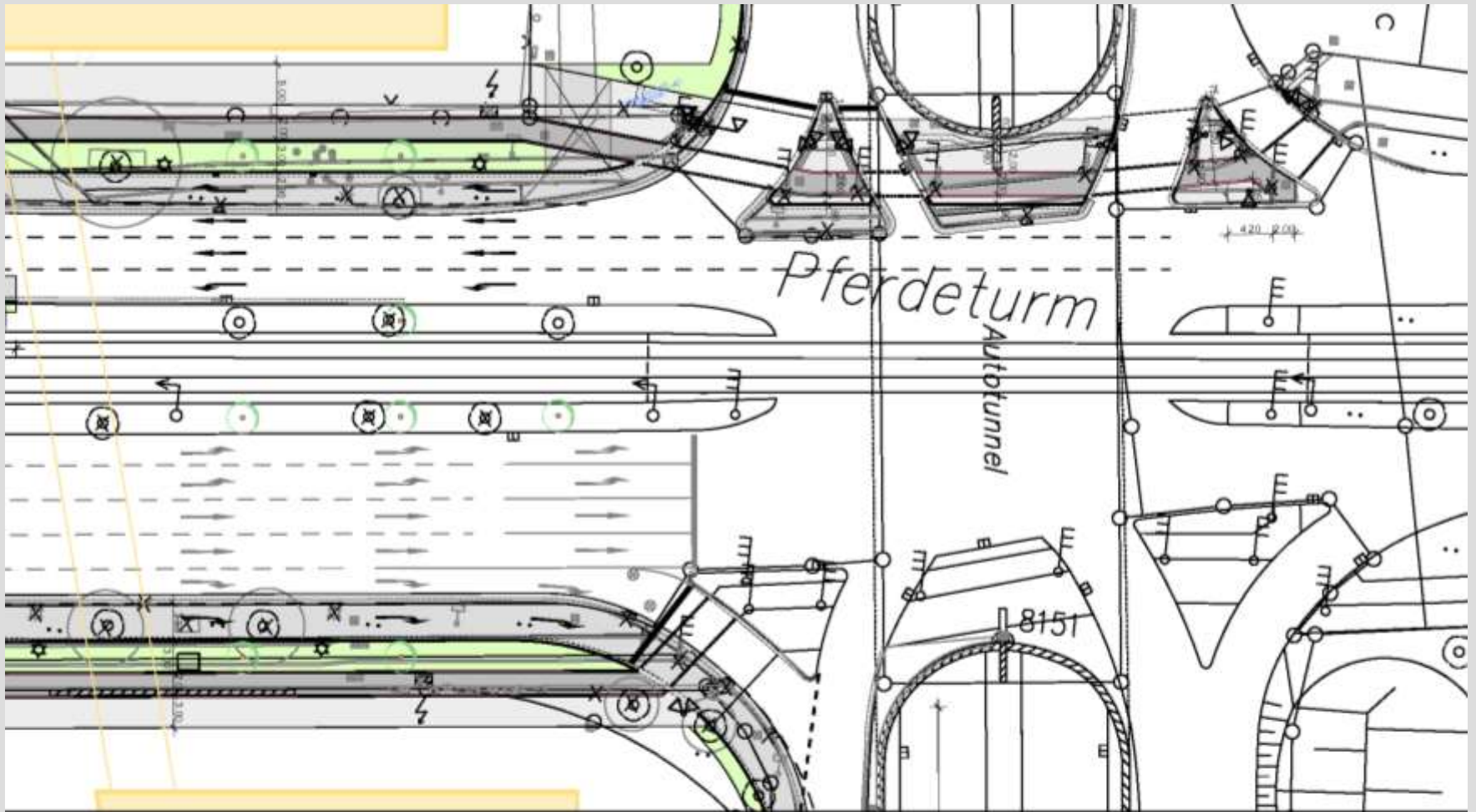


- Gehweg (40/40/6)
- Richtungsfeld (Rippenplatte)
- Sperrfeld (Rippenplatte)
- Auffindestreifen (Noppenplatte)

- Radweg (20/10/6; mit Klinker)
- Kombiweg (20/10/6)
- Überfahrt (20/10/8)
- Grünfläche

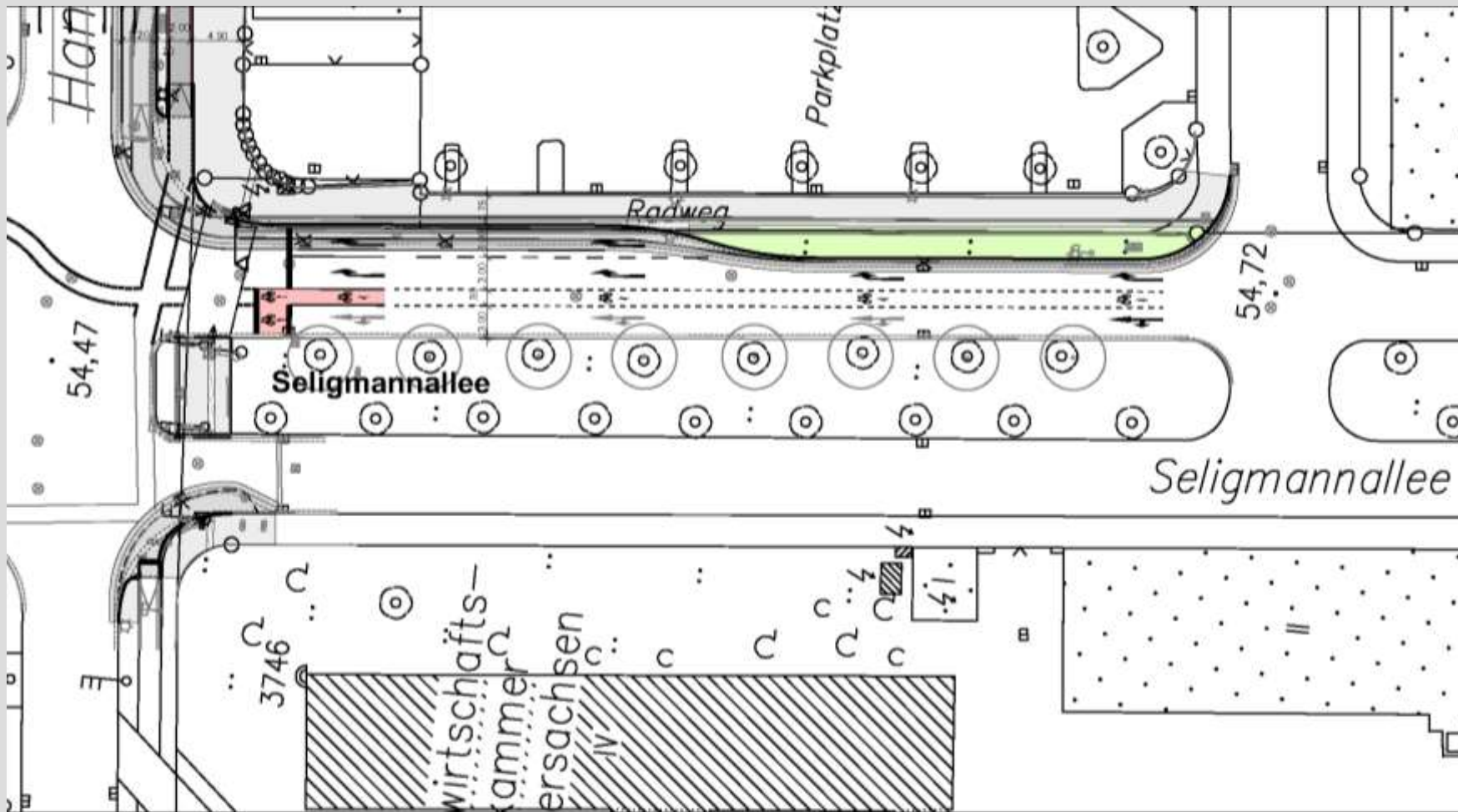
- neue Leuchte
- neue LSA
- neuer Baum

FACHBEREICH TIEFBAU
 Straßenplanung
 66.22
 November 2017
 Änderungen vorbehalten !



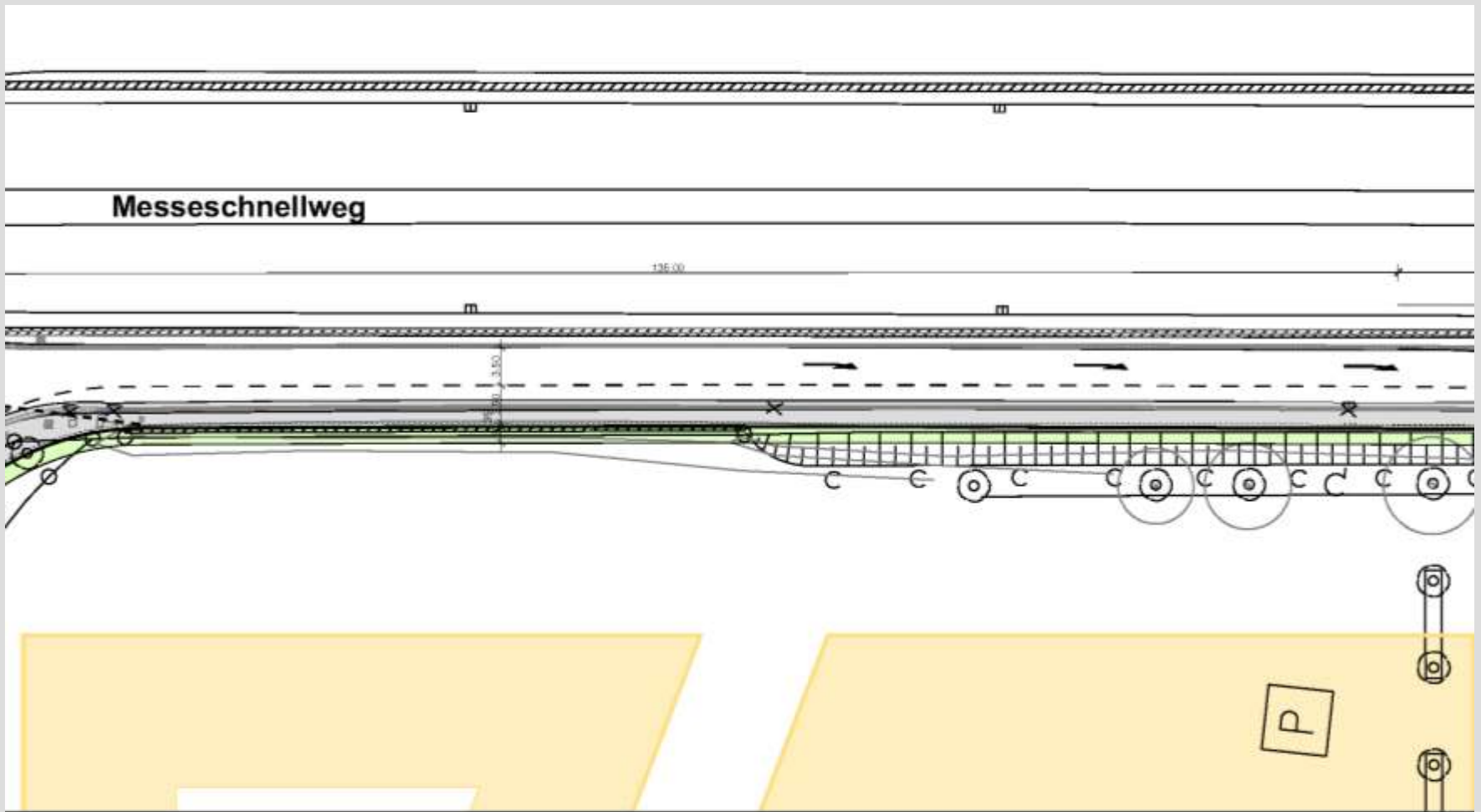
- | | | |
|---------------------------------|-------------------------------|--------------|
| Gehweg (40/40/6) | Radweg (20/10/6; mit Klinker) | neue Leuchte |
| Richtungsfeld (Rippenplatte) | Kombiweg (20/10/6) | neue LSA |
| Sperrfeld (Rippenplatte) | Überfahrt (20/10/8) | neuer Baum |
| Auffindestreifen (Noppenplatte) | Grünfläche | |

FACHBEREICH TIEFBAU
 Straßenplanung
 66.22
 November 2017
 Änderungen vorbehalten !



- | | | | | | |
|--|---------------------------------|--|-------------------------------|--|--------------|
| | Gehweg (40/40/6) | | Radweg (20/10/6; mit Klinker) | | neue Leuchte |
| | Richtungsfeld (Rippenplatte) | | Kombiweg (20/10/6) | | neue LSA |
| | Sperrfeld (Rippenplatte) | | Überfahrt (20/10/8) | | neuer Baum |
| | Auffindestreifen (Noppenplatte) | | Grünfläche | | |

FACHBEREICH TIEFBAU
 Straßenplanung
 66.22
 November 2017
 Änderungen vorbehalten !



- Gehweg (40/40/6)
- Richtungsfeld (Rippenplatte)
- Sperrfeld (Rippenplatte)
- Auffindestreifen (Noppenplatte)

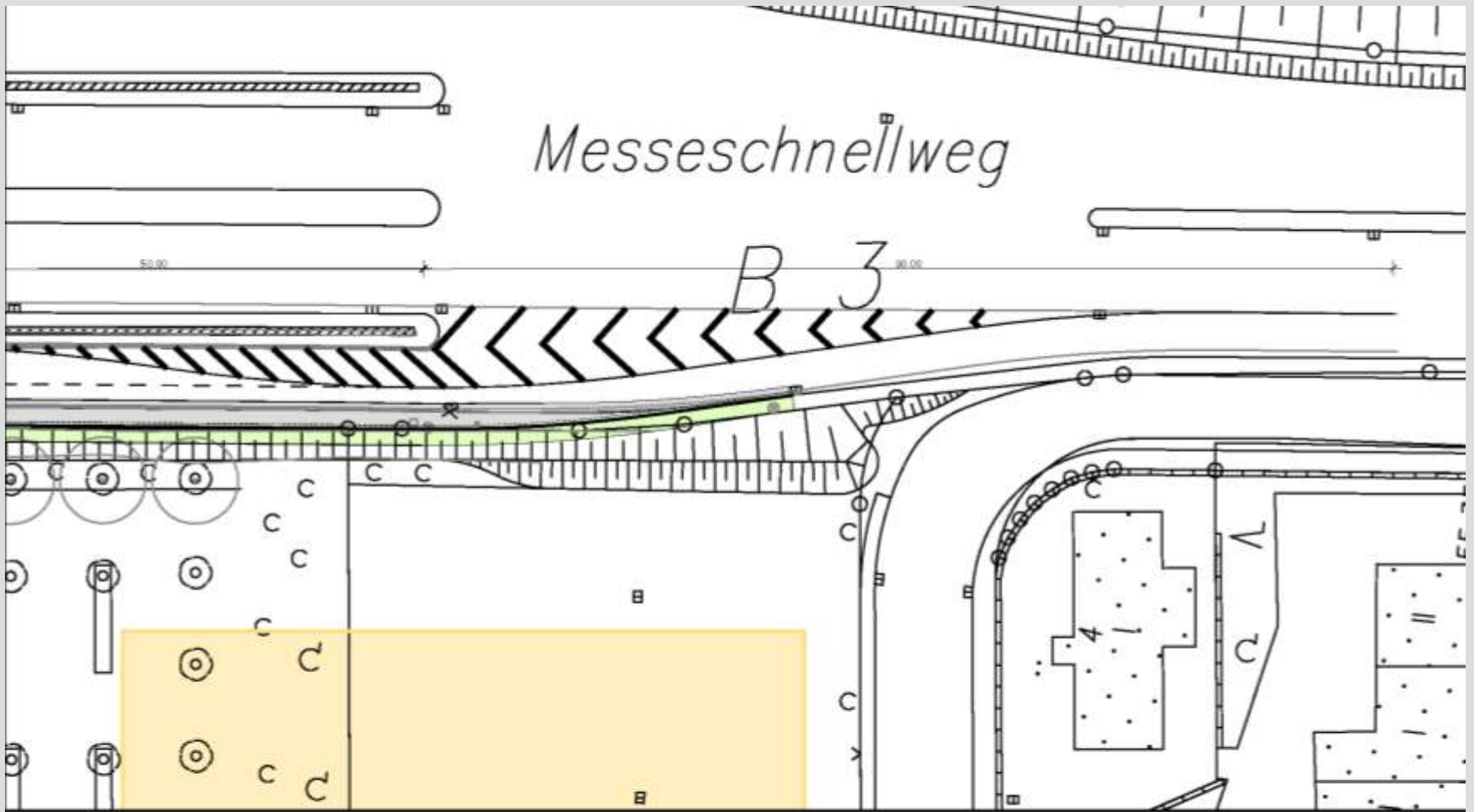
- Radweg (20/10/6; mit Klinker)
- Kombiweg (20/10/6)
- Überfahrt (20/10/8)
- Grünfläche

- neue Leuchte
- neue LSA
- neuer Baum

FACHBEREICH TIEFBAU
 Straßenplanung
 66.22
 November 2017
 Änderungen vorbehalten !

Messeschnellweg

B 3



- | | | |
|---------------------------------|-------------------------------|--------------|
| Gehweg (40/40/6) | Radweg (20/10/6; mit Klinker) | neue Leuchte |
| Richtungsfeld (Rippenplatte) | Kombiweg (20/10/6) | neue LSA |
| Sperrfeld (Rippenplatte) | Überfahrt (20/10/8) | neuer Baum |
| Auffindestreifen (Noppenplatte) | Grünfläche | |

FACHBEREICH TIEFBAU
Straßenplanung
66.22
November 2017
Änderungen vorbehalten !