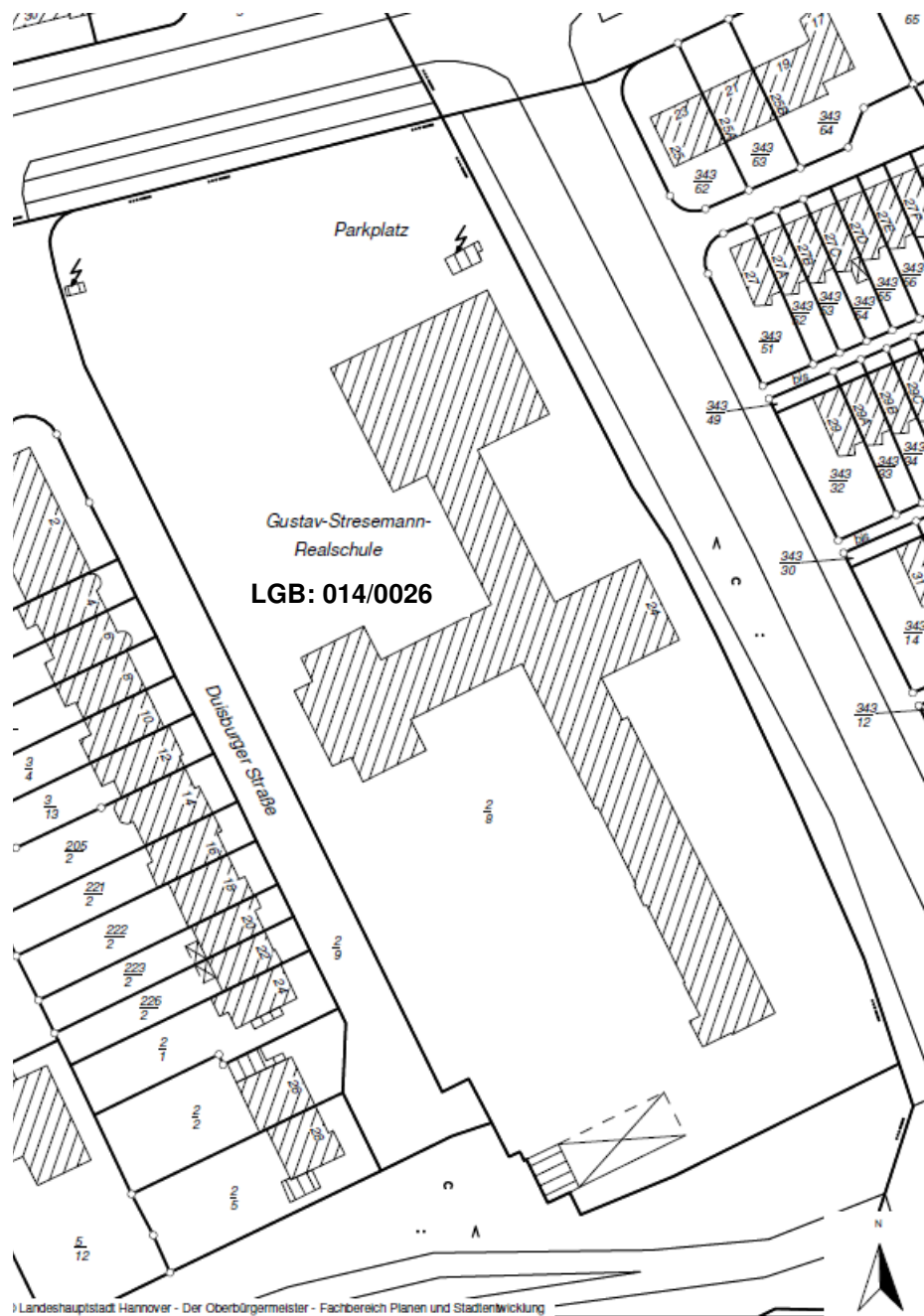


OBJEKT Schulliegenschaft Stresemannallee 24
PROJEKT Umbau für die GS und Hort Bonner Straße
PROJEKTNR.: PR- 17-2009-532, **LAGERBUCHNR.:** 014 / 0026

Anlage Nr. 3.1
zur
Drucksache Nr. 0587/2010

Lageplan

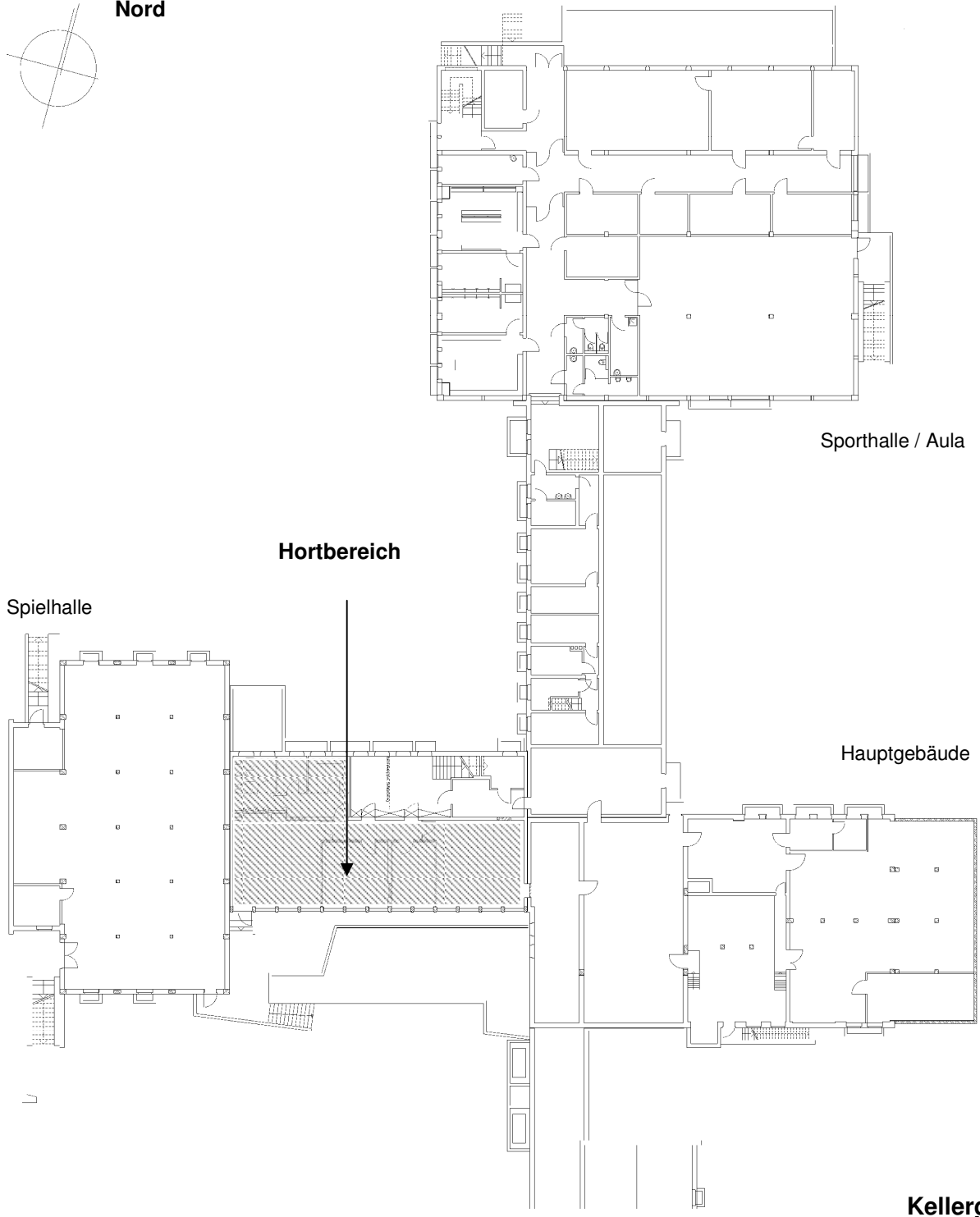
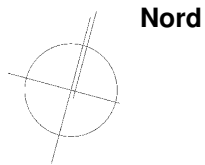


OBJEKT Schulliegenschaft Stresemannallee 24

PROJEKT Umbau für die GS und Hort Bonner Straße

PROJEKTNR.: PR- 17-2009-532, **LAGERBUCHNR.:** 014 / 0026

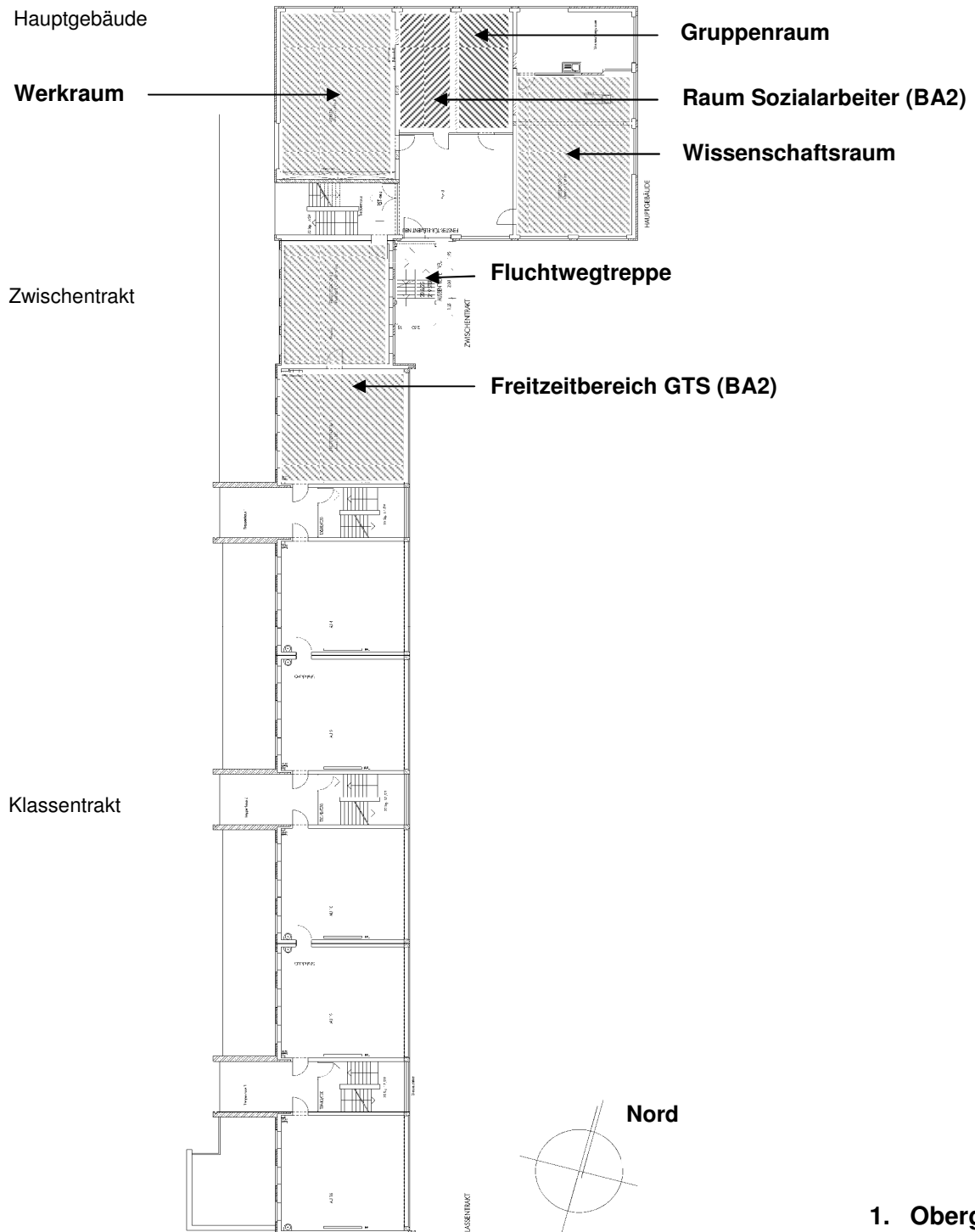
**Anlage Nr. 3.2
zur
Drucksache Nr. 0587/2010**



Kellergeschoss

OBJEKT Schulliegenschaft Stresemannallee 24
PROJEKT Umbau für die GS und Hort Bonner Straße
PROJEKTNR.: PR- 17-2009-532, **LAGERBUCHNR.:** 014 / 0026

Anlage Nr. 3.3
zur
Drucksache Nr. 0587/2010



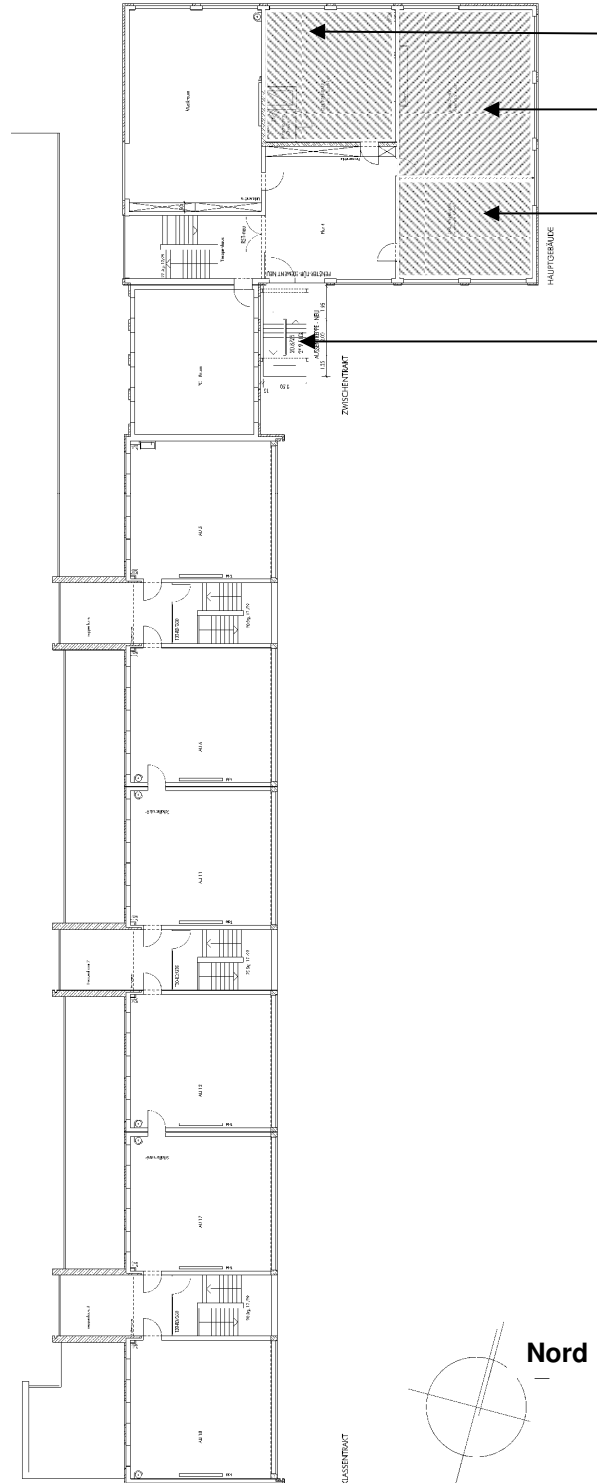
OBJEKT Schulliegenschaft Stresemannallee 24
PROJEKT Umbau für die GS und Hort Bonner Straße
PROJEKTNR.: PR- 17-2009-532, **LAGERBUCHNR.:** 014 / 0026

Anlage Nr. 3.4
zur
Drucksache Nr. 0587/2010

Hauptgebäude

Zwischentrakt

Klassentrakt



Gruppenraum

Bibliothek

Gruppenraum

Fluchtwegtreppe

Nord

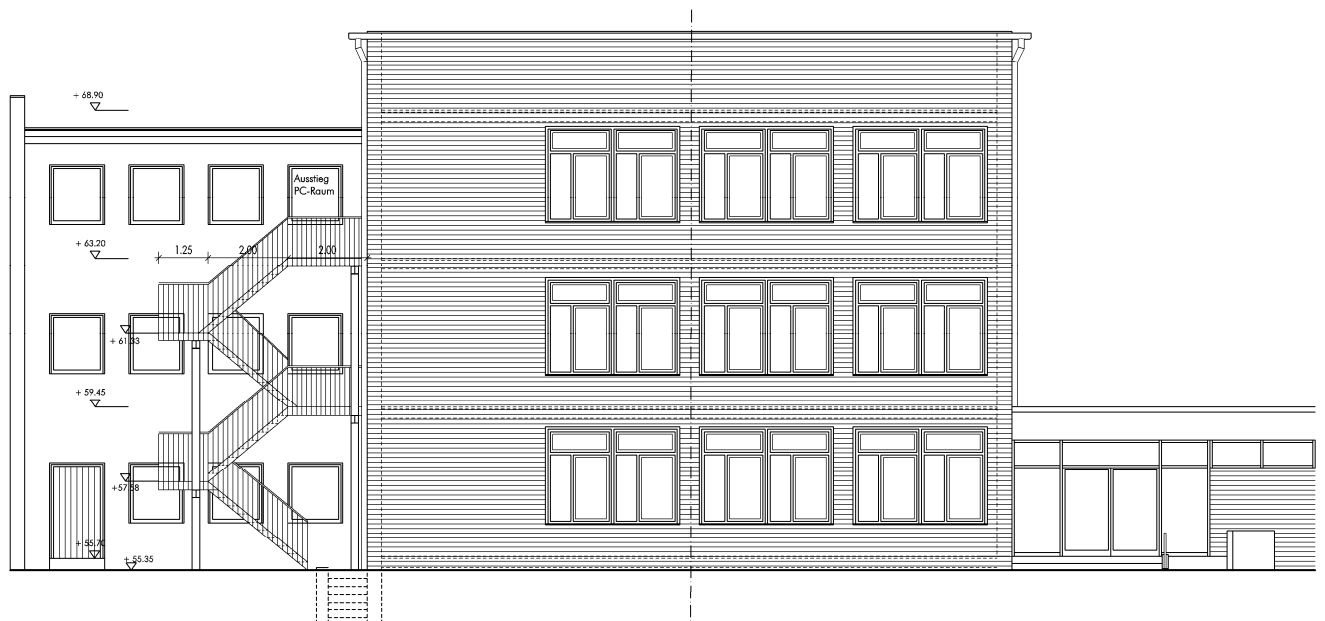
2. Obergeschoss

OBJEKT Schulliegenschaft Stresemannallee 24

PROJEKT Umbau für die GS und Hort Bonner Straße

PROJEKTNR.: PR- 17-2009-532, **LAGERBUCHNR.:** 014 / 0026

Anlage Nr. 3.5
zur
Drucksache Nr. 0587/2010



**Zwischentrakt mit
Fluchtwegtreppe**

**Hauptgebäude /
Eingangssituation**