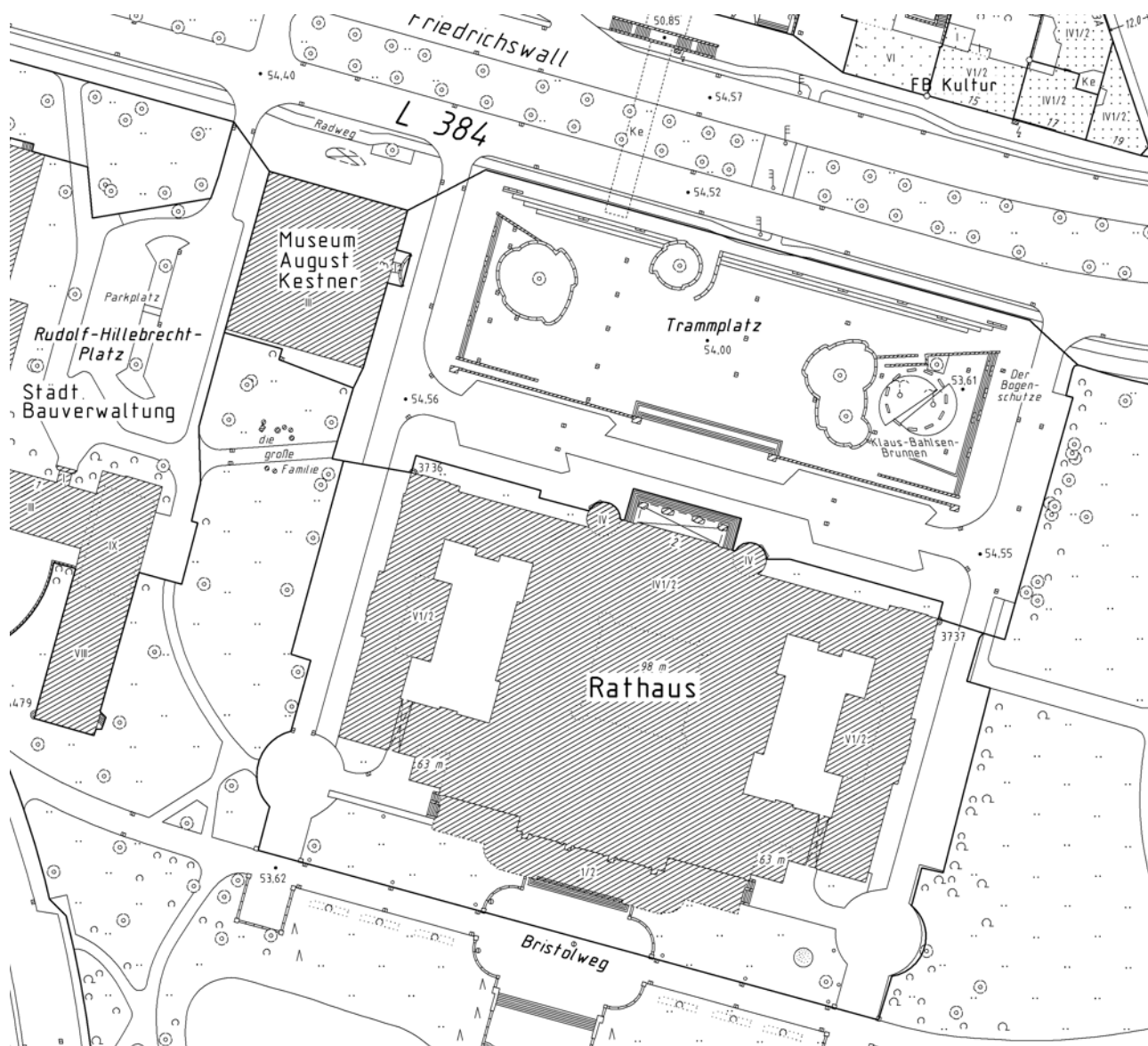


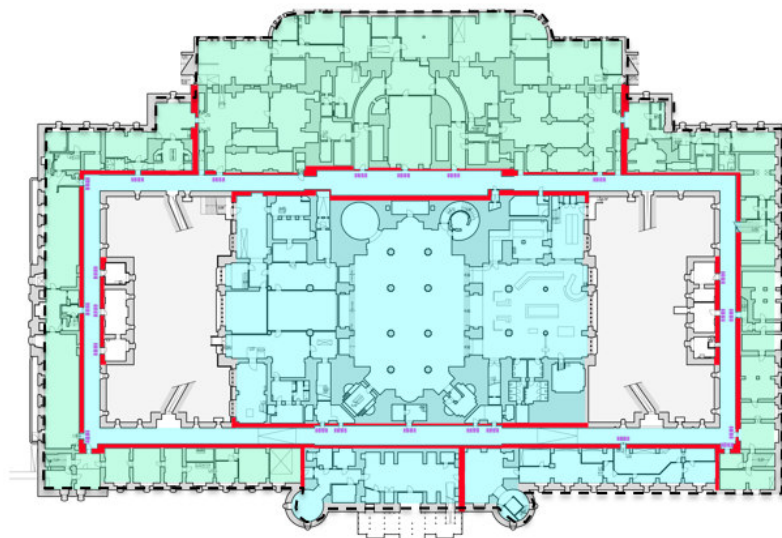
<b>OBJEKT</b>	Neues Rathaus	<b>Anlage Nr. 3</b>
<b>PROJEKT</b>	Brandschutzsanierung, 1. Bauabschnitt	
<b>PROJEKTNR.:</b>	B.192000006      LAGERBUCHNR.: 015-0005	

## Lageplan



Ohne Maßstab

<b>OBJEKT</b>	Neues Rathaus	<b>Anlage Nr. 3.1</b>
<b>PROJEKT</b>	Brandschutzsanierung, 1. Bauabschnitt	
<b>PROJEKTNR.:</b>	B.192000006	
<b>LAGERBUCHNR.:</b> 015-0005		



Definieren von Gebäudeabschnitten

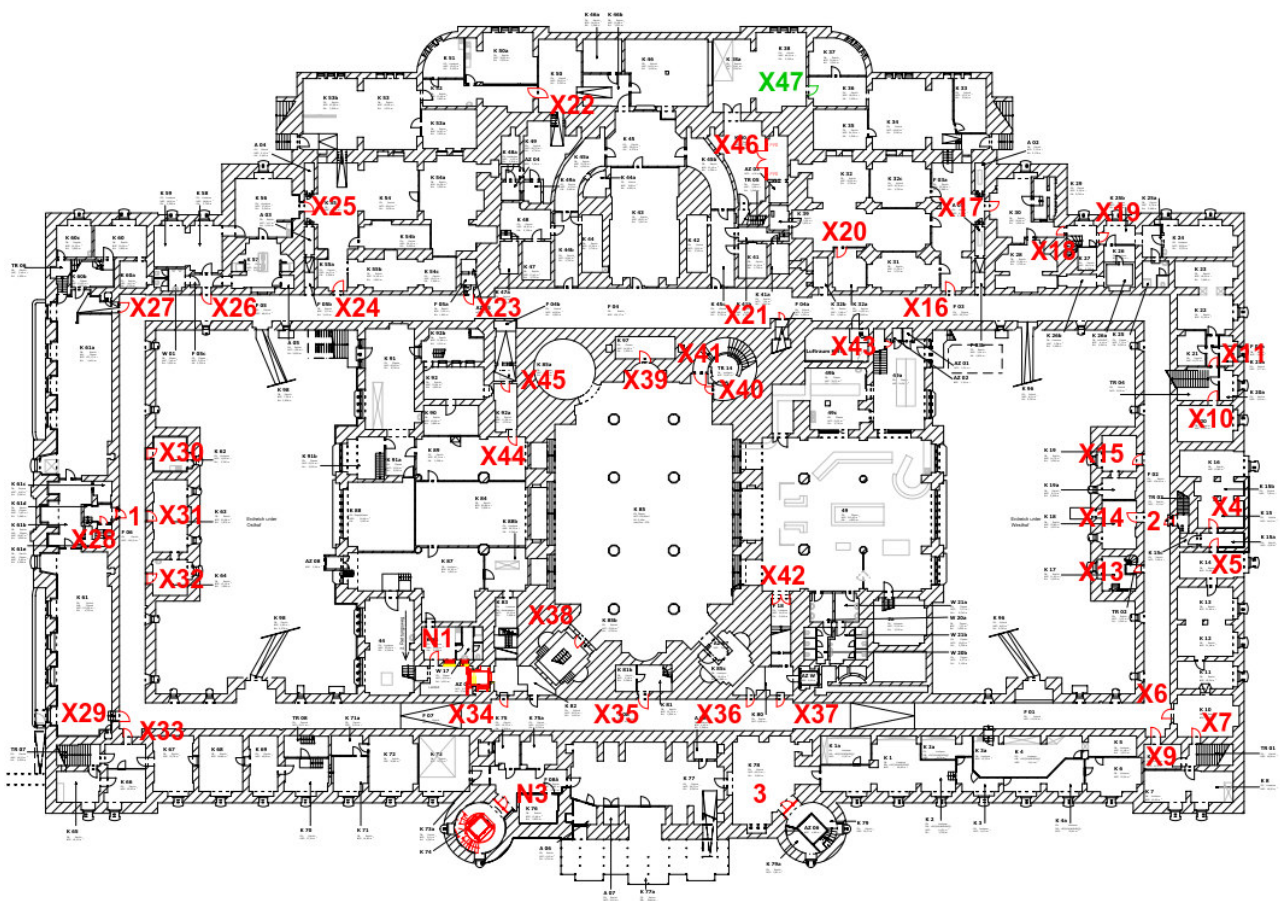
Abtrennen des umlaufenden Kellerflurs

Flächendeckende Brandmeldeanlage

## Grundriss KG

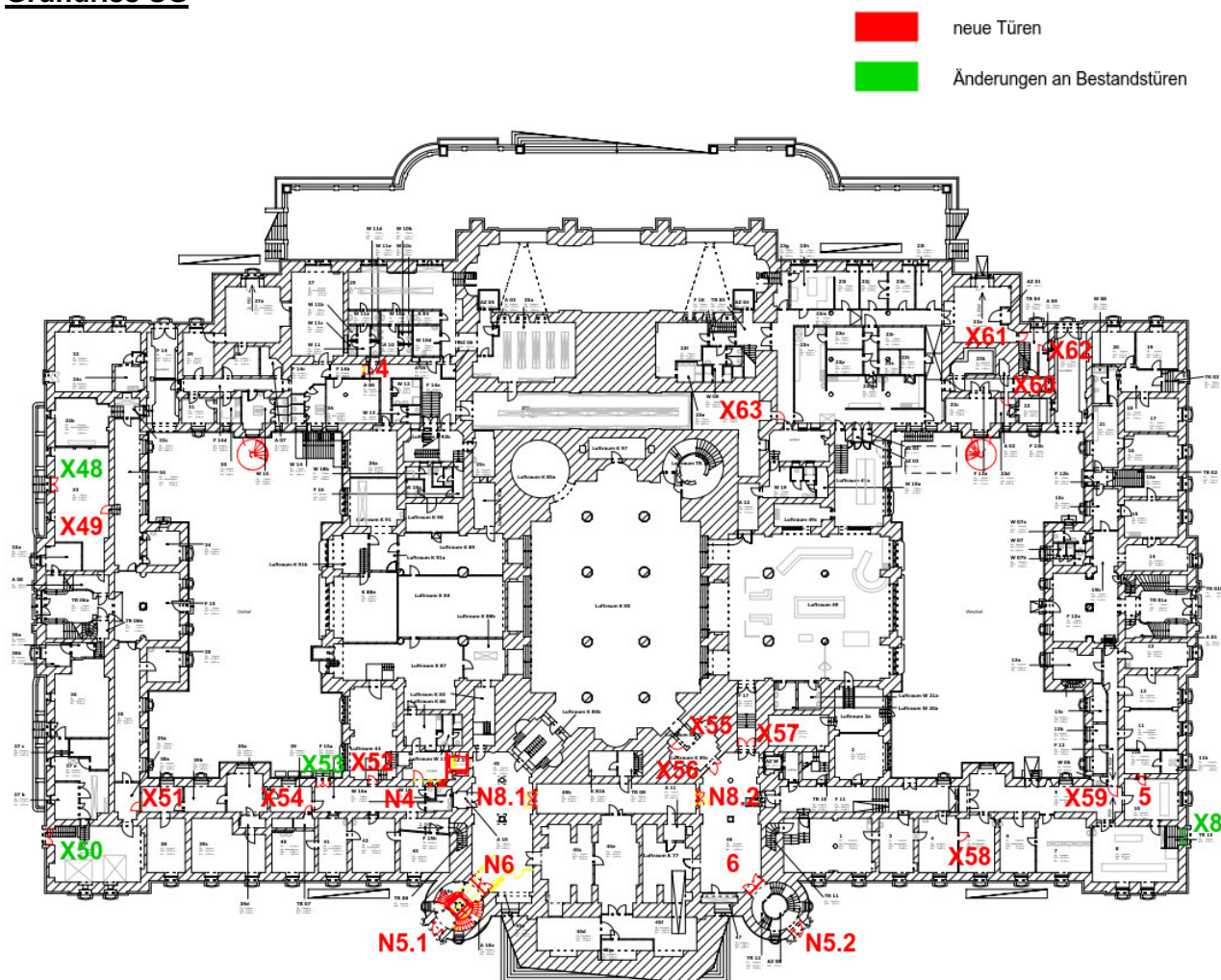
neue Türen

Änderungen an Beständstüren



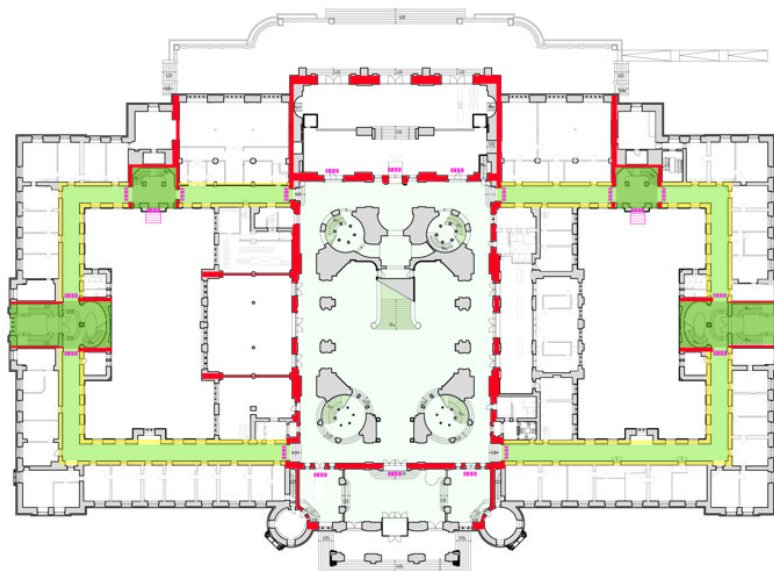
<b>OBJEKT</b>	Neues Rathaus	<b>Anlage Nr. 3.2</b>
<b>PROJEKT</b>	Brandschutzsanierung, 1. Bauabschnitt	
<b>PROJEKTNR.:</b>	B.192000006	
<b>LAGERBUCHNR.:</b> 015-0005		

## Grundriss SG





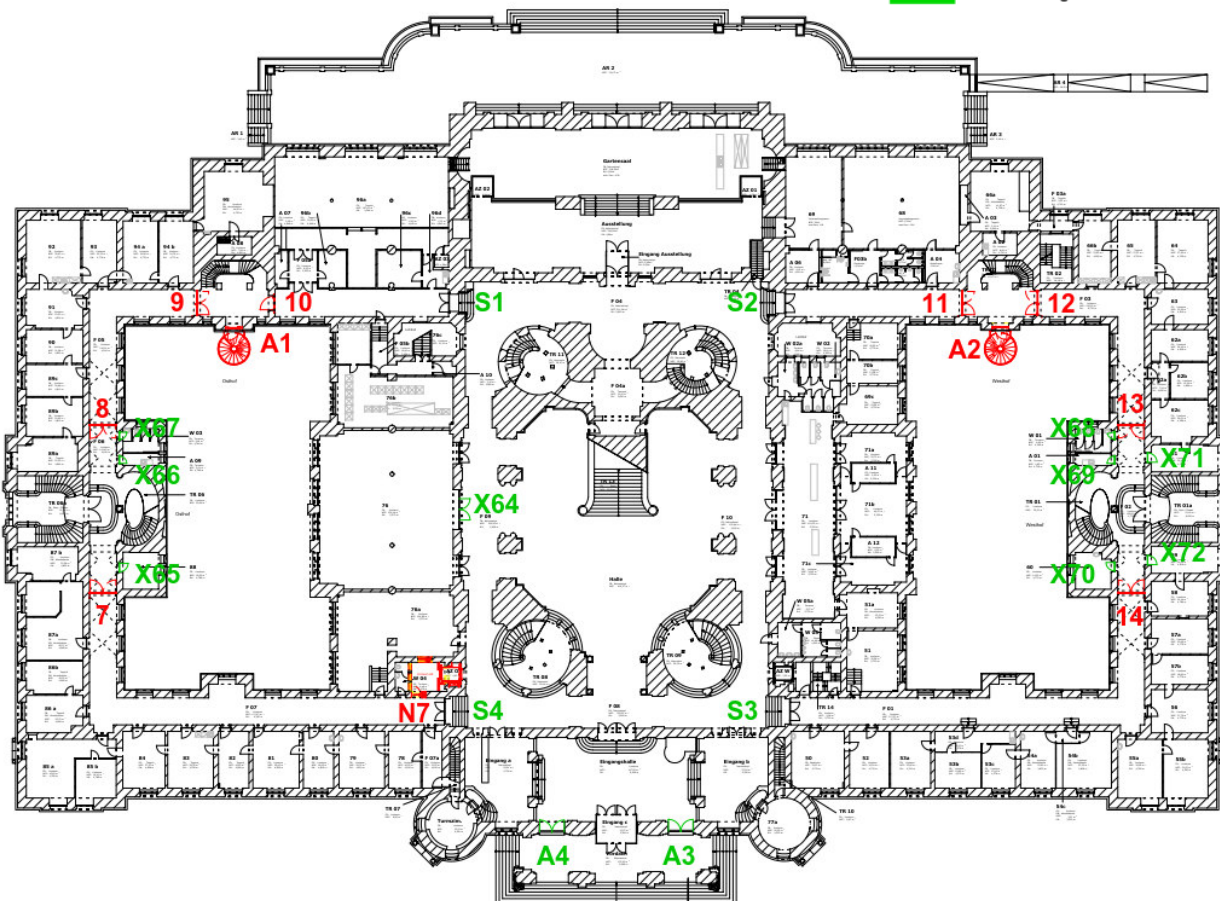
<b>OBJEKT</b>	Neues Rathaus	<b>Anlage Nr. 3.3</b>
<b>PROJEKT</b>	Brandschutzsanierung, 1. Bauabschnitt	
<b>PROJEKTNR.:</b>	B.192000006	
<b>LAGERBUCHNR.:</b> 015-0005		



- Definieren von Gebäudeabschnitten
- Definieren der notwendigen Flure und notwendigen Treppenträume im Gebäude

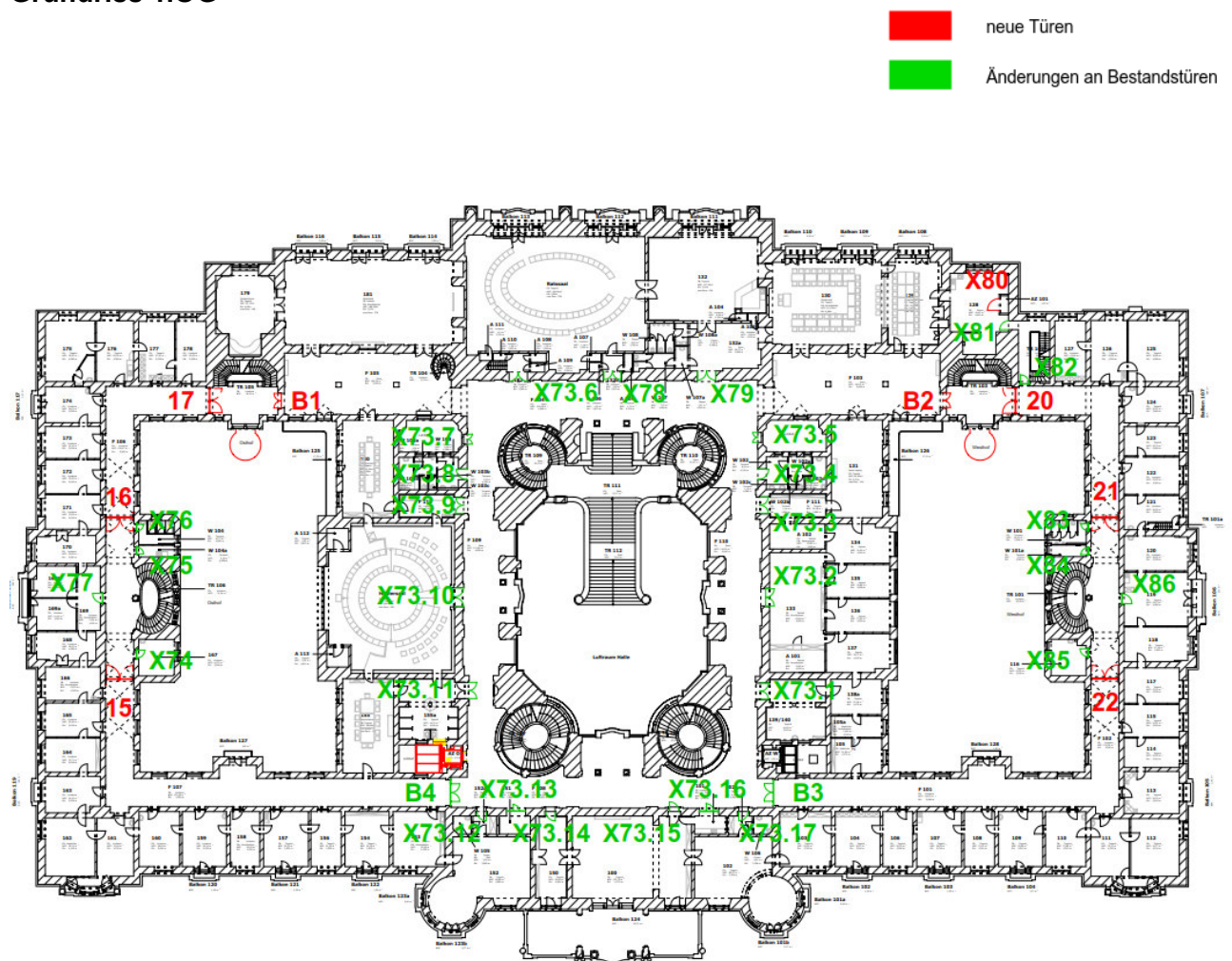
**Grundriss EG**

- neue Türen
- Änderungen an Bestands Türen



<b>OBJEKT</b>	Neues Rathaus			<b>Anlage Nr. 3.4</b>
<b>PROJEKT</b>	Brandschutzsanierung, 1. Bauabschnitt			
PROJEKTNR.:	B.192000006	LAGERBUCHNR.:	015-0005	

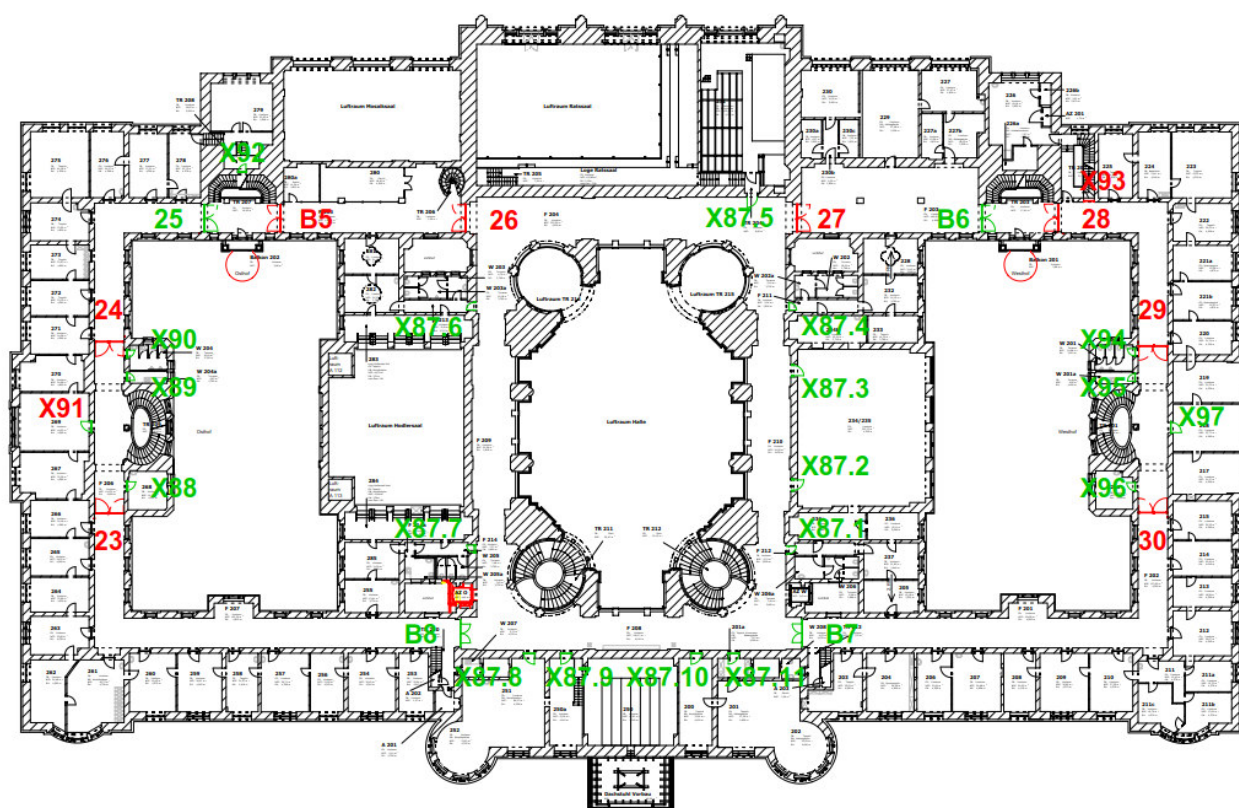
## Grundriss 1.OG



<b>OBJEKT</b>	Neues Rathaus	<b>Anlage Nr. 3.5</b>
<b>PROJEKT</b>	Brandschutzsanierung, 1. Bauabschnitt	
<b>PROJEKTNR.:</b>	B.192000006	
<b>LAGERBUCHNR.:</b> 015-0005		

## Grundriss 2.OG

- neue Türen
- Änderungen an Bestandstüren





<b>OBJEKT</b>	Neues Rathaus	<b>Anlage Nr. 3.6</b>
<b>PROJEKT</b>	Brandschutzsanierung, 1. Bauabschnitt	
<b>PROJEKTNR.:</b>	B.192000006	
<b>LAGERBUCHNR.:</b>	015-0005	

### Grundriss 3.OG

- neue Türen
- Änderungen an Bestandstüren

