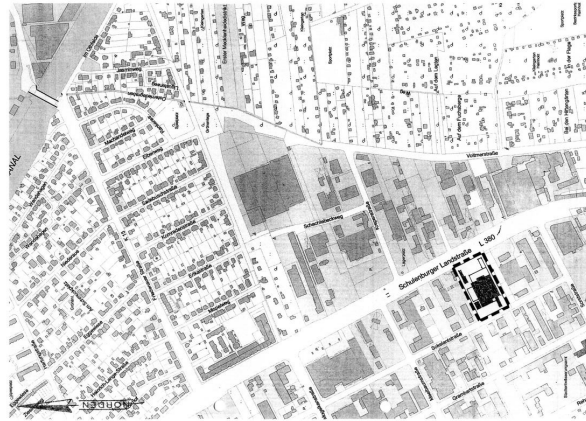
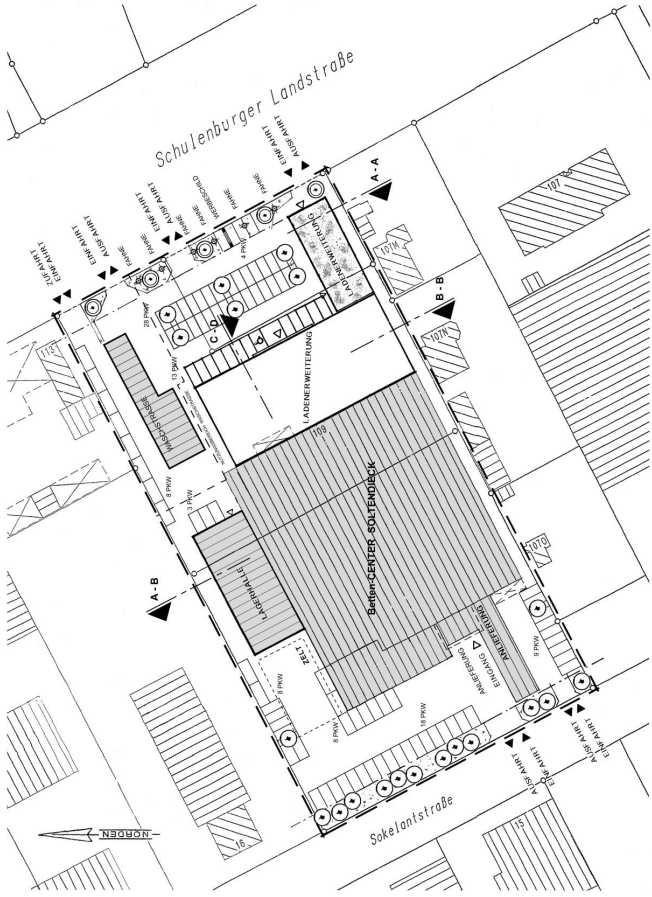


Neubau von Ladenerweiterungsflächen für das Betten-Center Soltendieck



Lageplan M. 1: 5000

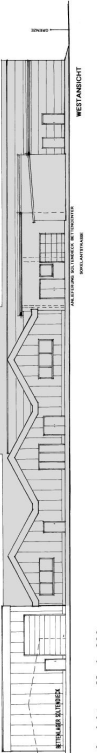
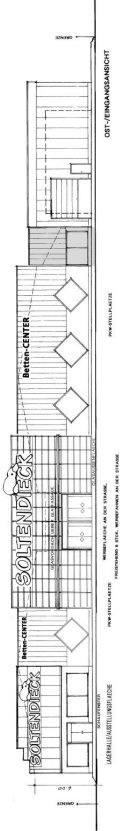
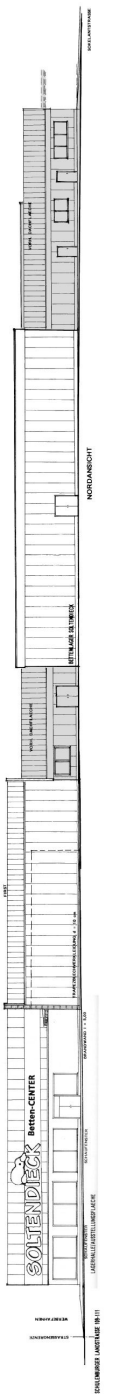
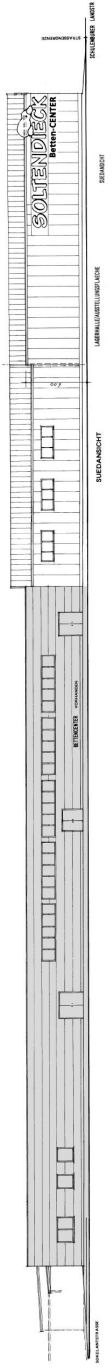
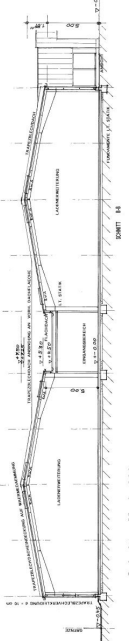
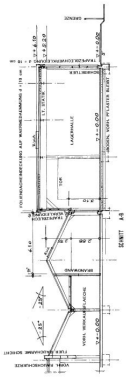
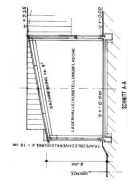
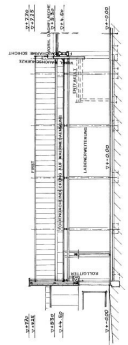


Vorbau- und Erschließungsplan M. 1: 500

Vorhaben- u. Erschl.- Plan
zum Vorhabenbezogenen -
Bebauungsplan - Nr. 1699
(Anlage A)
Schulenburg Landstraße
109-111, in 30165 Hannover

PLANZEICHENERKLÄRUNG:

- EINFAHRT / AUSFAHRT
- EINGANG / AUSGANG
- EINSTELLPLÄTZE 2,50 x 5,00 m / => 99 Stück
- BEHINDERTENSTELLPLATZ
- BESTANDSGEBÄUDE
- NEUBAUPLANUNG
- BÄUME = "TILIA INTERMEDIA" => 5 Stück
- BÄUME = BESTAND + PLANUNG => 20 Stück
- GRÜNFLÄCHE, STRÄUCHER
- GELTUNGSBEREICH
- BESTAND - ANSICHTEN



OBJEKT:
GESCHÄFTSHAUS SOLTENDIECK
SCHULENBURGER LANDSTR. 109-111,
30165 HANNOVER

VORHABENTRÄGER:
HERR HEINRICH SOLTENDIECK
SCHULENBURGER LANDSTR. 109-111,
30165 HANNOVER
gez. H. Soltendieck

PLANUNG:
ARCHITEKTURBÜRO H. WEIN DIPL.-ING.
SCHULENBURGER LANDSTRASSE 128,
30165 HANNOVER, TEL. 0511 / 300 88 77
gez. H. Wein