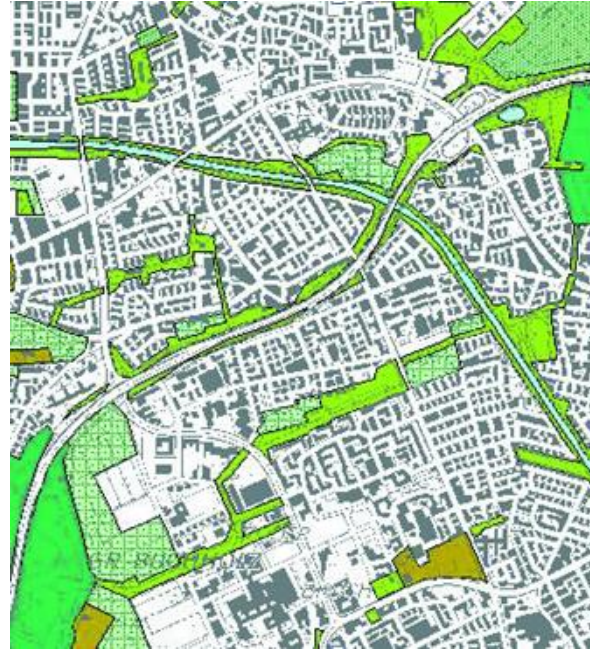


Anlage 2

Lage der Projektfläche von „Stadtgrün – Artenreich und Vielfältig“ im Stadtteil Groß Buchholz



Der Grünzug Roderbruch liegt südlich des Schnellweges und führt von der Eilenriede bis zum Mittellandkanal

Karten: Landeshauptstadt Hannover, Copyright bei 61.2 – Geoinformation