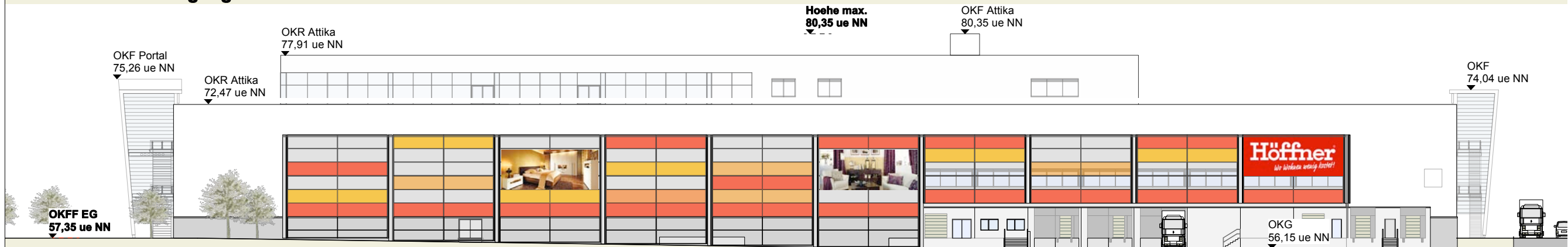
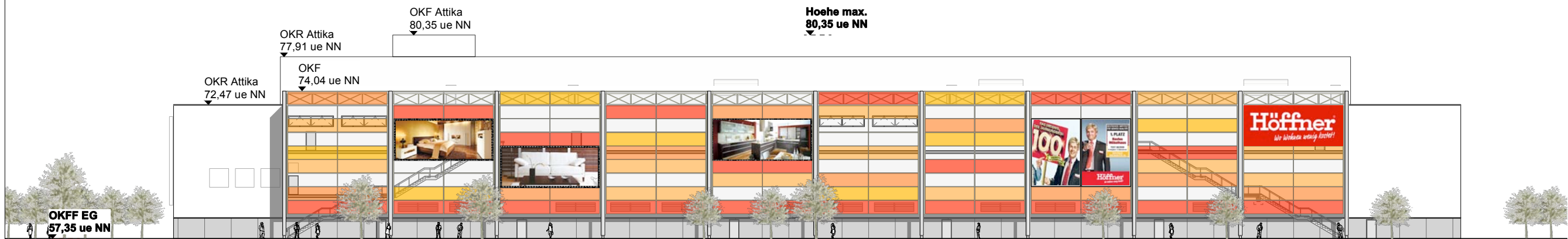


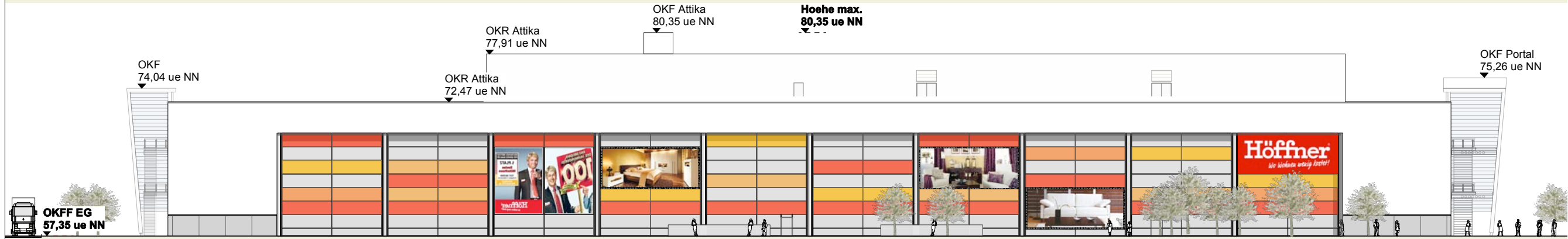
Westansicht - Eingang



Suedansicht - Blick von der Autobahn A2



Ostansicht - Blick von der Hannoverschen Strasse



Nordansicht - Blick von der Opelstrasse

GLASFASFADE - GLASFUELLUNGEN DESIGN

TYP A "rot"	
TYP B "kraeftig orange"	
TYP C "mittel orange"	
TYP D "hell orange"	
TYP E "Milchglas"	
TYP E "Klarglas"	
Portal "verkehrsrot"	

Braunschweig, den 04.04.2012

Reinhard Beier