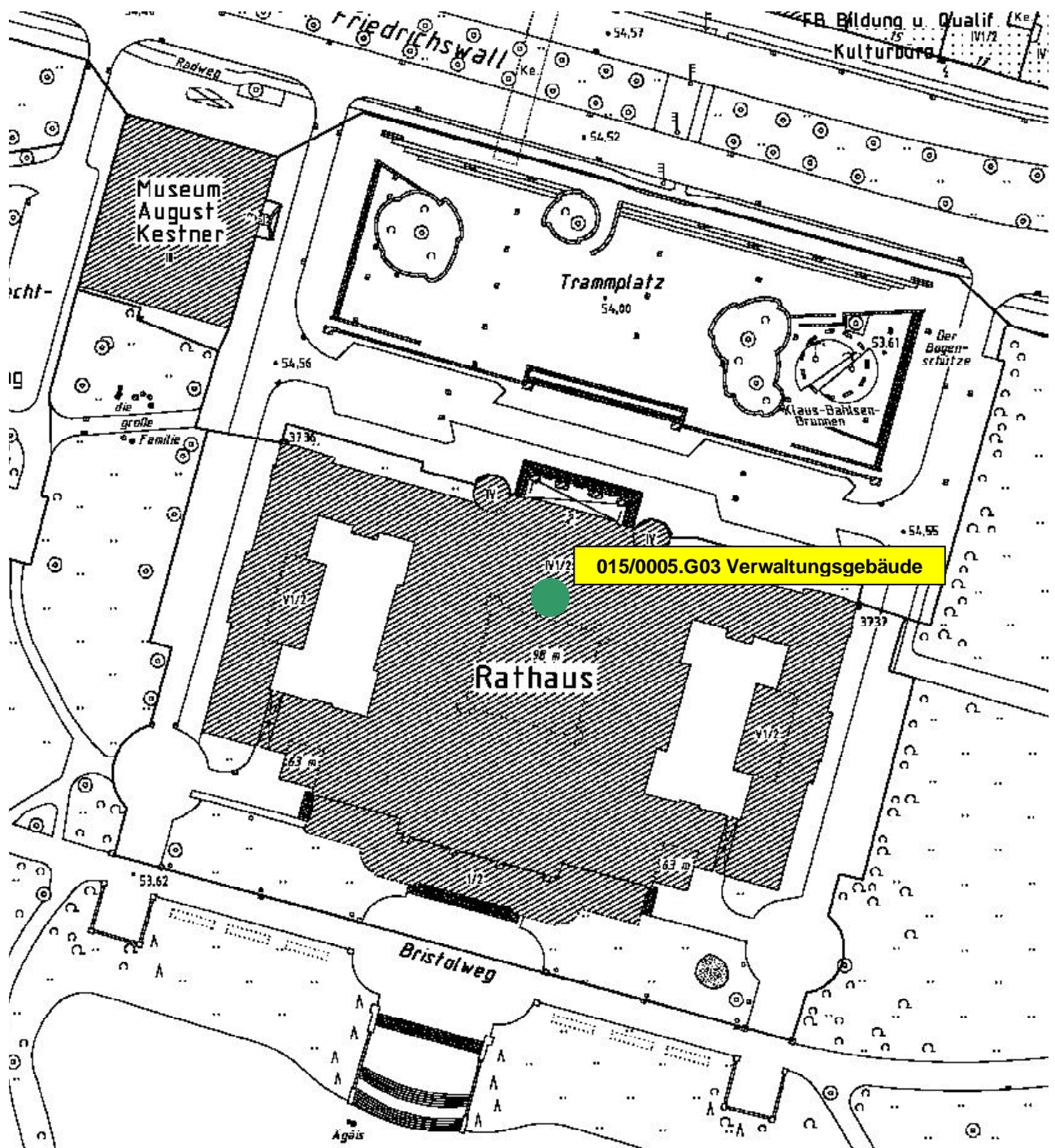


OBJEKT Neues Rathaus Hannover
PROJEKT Sanierung Südfassade
PROJEKTNR.: K.1914.02065, **LAGERBUCHNR.:** 015/0005

Anlage Nr. 3.1

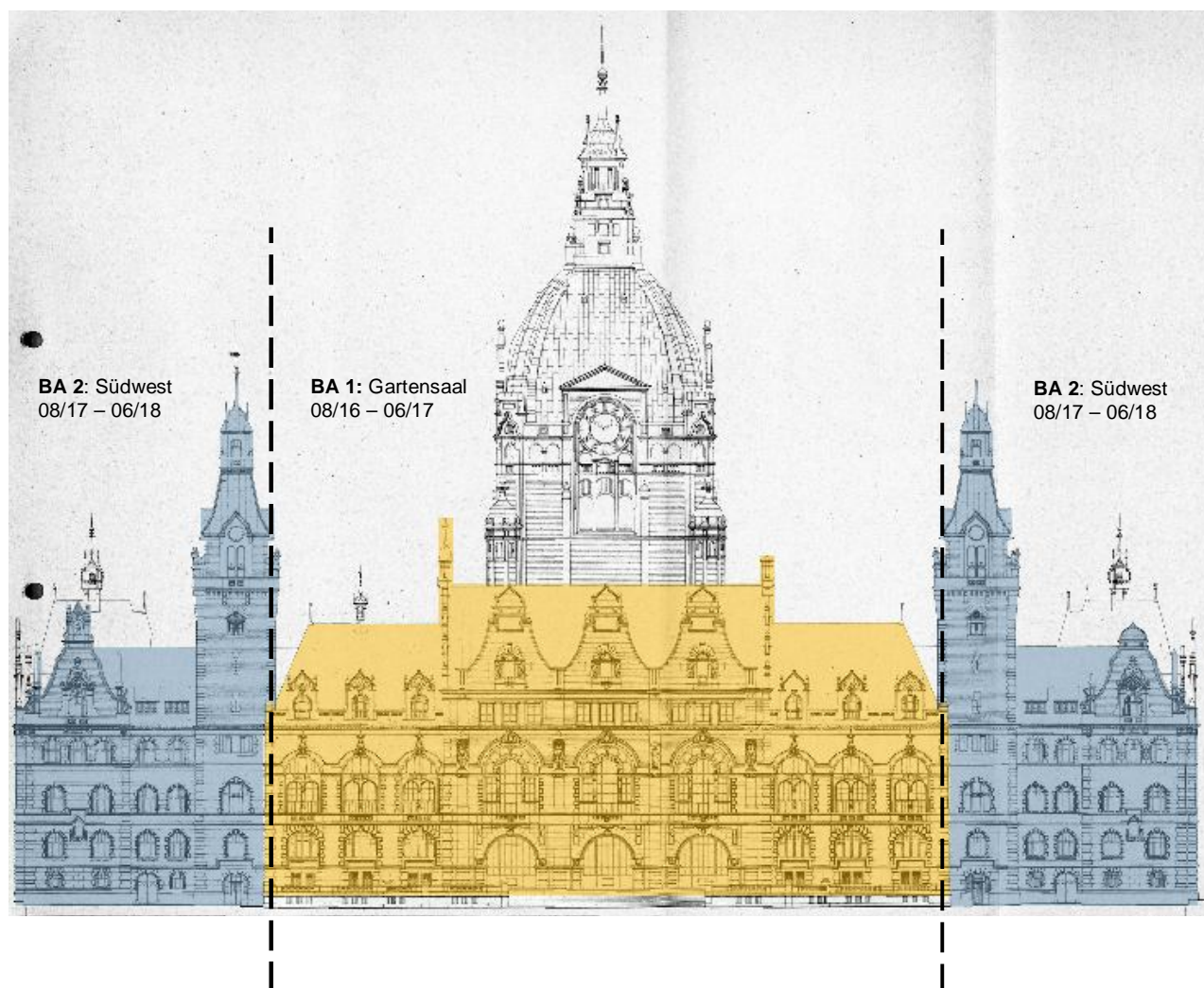
Lageplan



OBJEKT Neues Rathaus Hannover
PROJEKT Sanierung Südfassade
PROJEKTNR.: K.1914.02065, **LAGERBUCHNR.:** 015/0005

Anlage Nr. 3.2

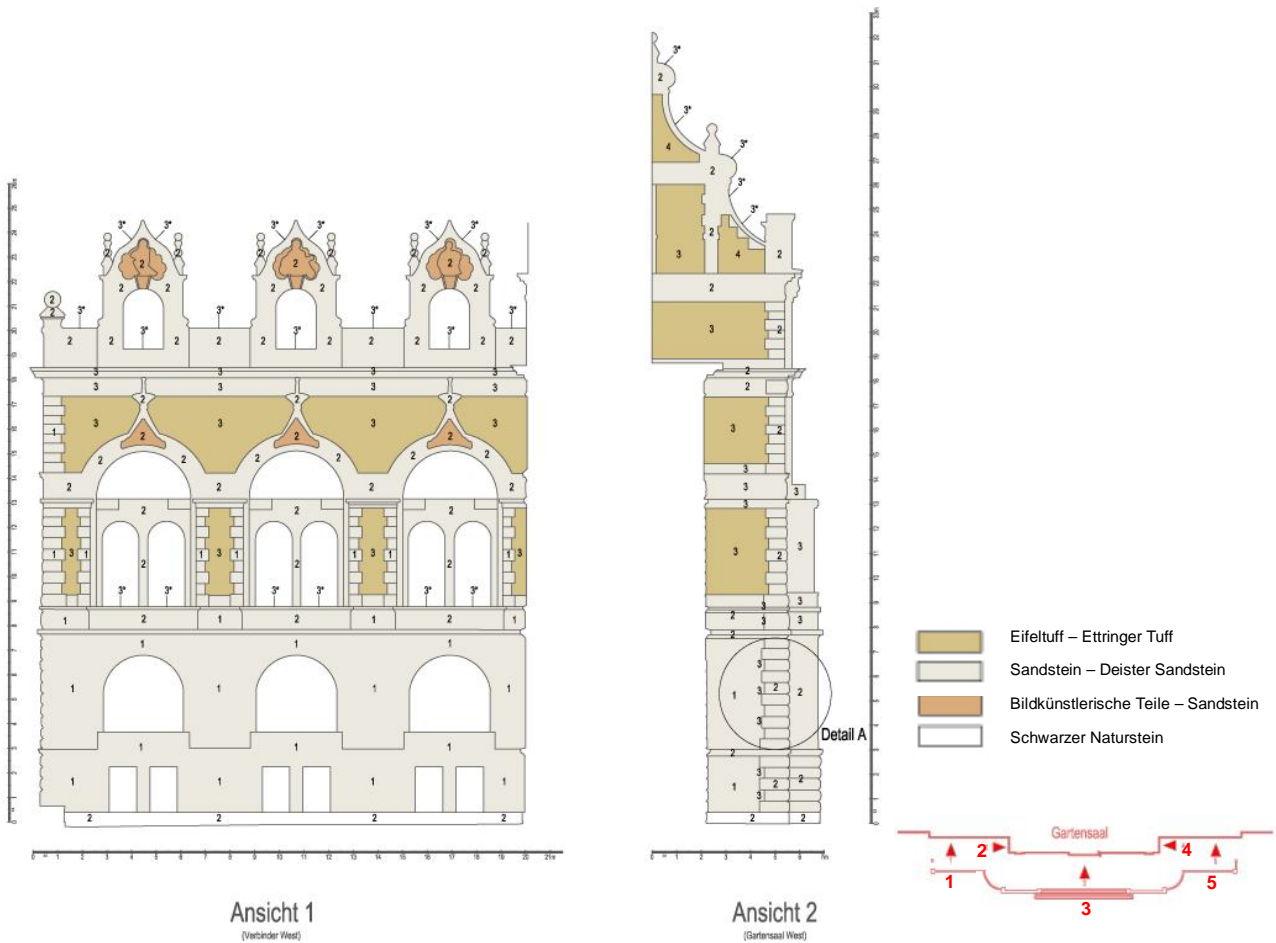
Bauabschnitte



OBJEKT Neues Rathaus Hannover
PROJEKT Sanierung Südfassade
PROJEKTNR.: K.1914.02065, **LAGERBUCHNR.:** 015/0005

Anlage Nr. 3.3

Bestands- und Schadensgrobkartierung – Verbinder West – Gartensaal West

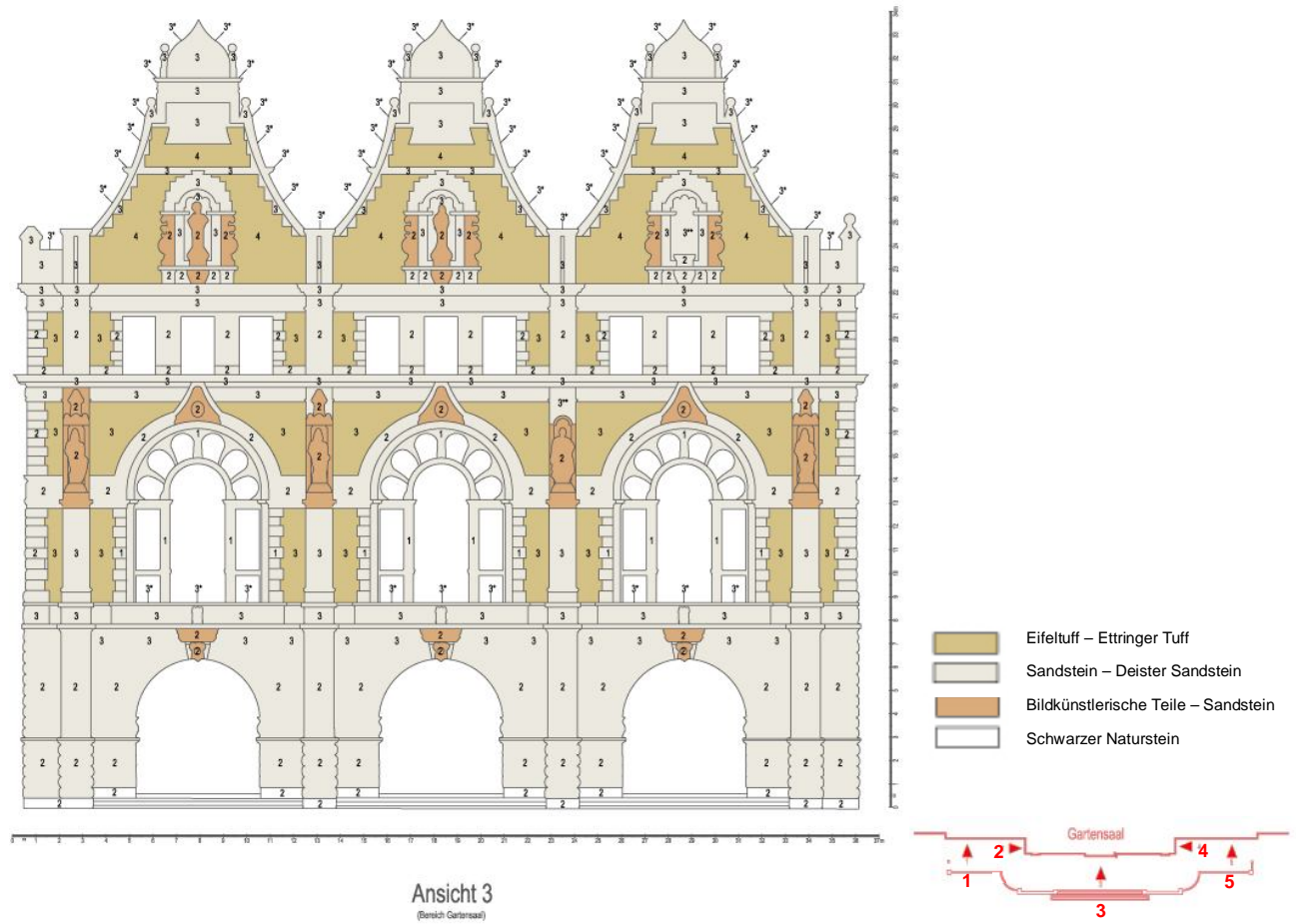


Zustandsklasse	Schäden	Maßnahmen	Leistungsbereich
1	- keine erkennbaren Schäden	- Inspektion	- Sandsteinflächen
2	- Steinkorrosion in geringem Umfang - Oberflächenverschmutzung - geringe Absandung	- Reinigen - partielles Festigen - Fugen und Antragungen in geringem Umfang	- Sandstein bildkünstlerische Bereiche - andere Sandsteinbereiche
3	- wesentliche Steinkorrosion - Fugenschäden - Schalenbildung - Materialverlust - Risse - Salzausblühungen / Krusten	- Fassadenuntersuchung - Reinigung - Entfernen loser Bestandteile - Entfugung und Neuverfugung mit speziellen auf den Tuff abgestimmten Mörteln (Tiefenverfugung, Deckverfugung) - Rissinstandsetzung - Restauriermörtelergänzung - Natursteinvierungen - Feuchteschutz - Ersatz?	- Tuffflächen - ausgewählte Sandsteinbereiche
3* 3**			- horizontal auskragende Bereiche - fehlende Teile
4	- konstruktive Schäden - Verkehrsgefährdung	- Fassadenuntersuchung - Reinigung - Entfernen loser Bestandteile - Entfugung und Neuverfugung mit speziellen auf den Tuff abgestimmten Mörteln (Tiefenverfugung, Deckverfugung) - Rissinstandsetzung - Restauriermörtelergänzung - Natursteinvierungen - umgehende Sicherungsmaßnahmen - konstruktiver Feuchteschutz	- Tuffflächen an Giebeln und Traufen

OBJEKT Neues Rathaus Hannover
PROJEKT Sanierung Südfassade
PROJEKTNR.: K.1914.02065, **LAGERBUCHNR.:** 015/0005

Anlage Nr. 3.4

Bestands- und Schadensgrobkartierung – Bereich Gartensaal



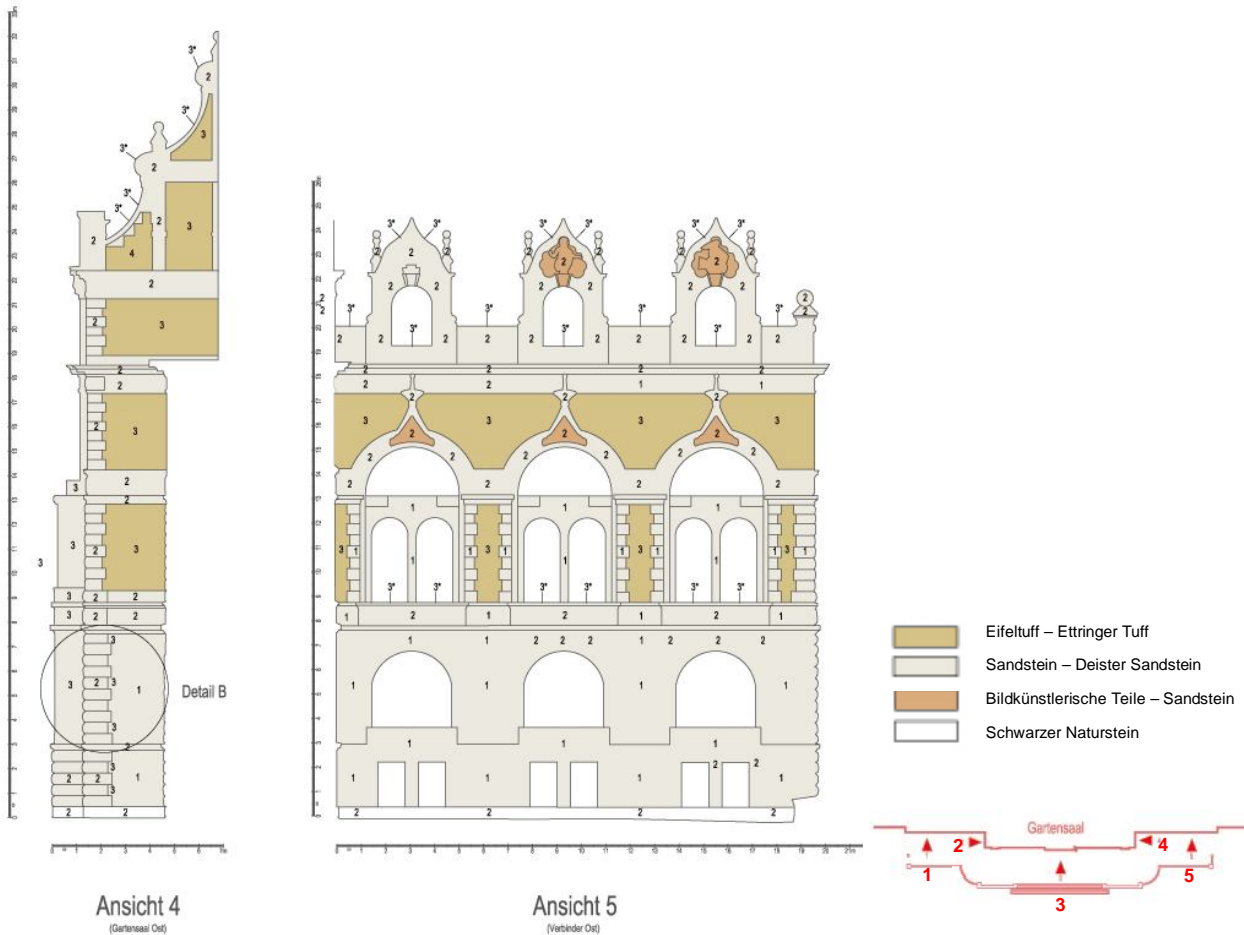
Ansicht 3
 (Bereich Gartensaal)

Zustandsklasse	Schäden	Maßnahmen	Leistungsbereich
1	- keine erkennbaren Schäden	- Inspektion	- Sandsteinflächen
2	- Steinkorrosion in geringem Umfang - Oberflächenverschmutzung - geringe Absandung	- Reinigen - partielles Festigen - Fugen und Antragungen in geringem Umfang	- Sandstein bildkünstlerische Bereiche - andere Sandsteinbereiche
3	- wesentliche Steinkorrosion - Fugenschäden - Schalenbildung - Materialverlust - Risse - Salzausblühungen / Krusten	- Fassadenuntersuchung - Reinigung - Entfernen loser Bestandteile - Entfugung und Neuverfugung mit speziellen auf den Tuff abgestimmten Mörteln (Tiefenverfugung, Deckverfugung) - Rissinstandsetzung - Restauriermörtelergänzung - Natursteinvierungen - Feuchteschutz - Ersatz?	- Tuffflächen - ausgewählte Sandsteinbereiche
3* 3**			- horizontal auskragende Bereiche - fehlende Teile
4	- konstruktive Schäden - Verkehrsgefährdung	- Fassadenuntersuchung - Reinigung - Entfernen loser Bestandteile - Entfugung und Neuverfugung mit speziellen auf den Tuff abgestimmten Mörteln (Tiefenverfugung, Deckverfugung) - Rissinstandsetzung - Restauriermörtelergänzung - Natursteinvierungen - umgehende Sicherungsmaßnahmen - konstruktiver Feuchteschutz	- Tuffflächen an Giebeln und Traufen

OBJEKT Neues Rathaus Hannover
PROJEKT Sanierung Südfassade
PROJEKTNR.: K.1914.02065, **LAGERBUCHNR.:** 015/0005

Anlage Nr. 3.5

Bestands- und Schadensgrobkartierung – Verbinder Ost – Gartensaal Ost

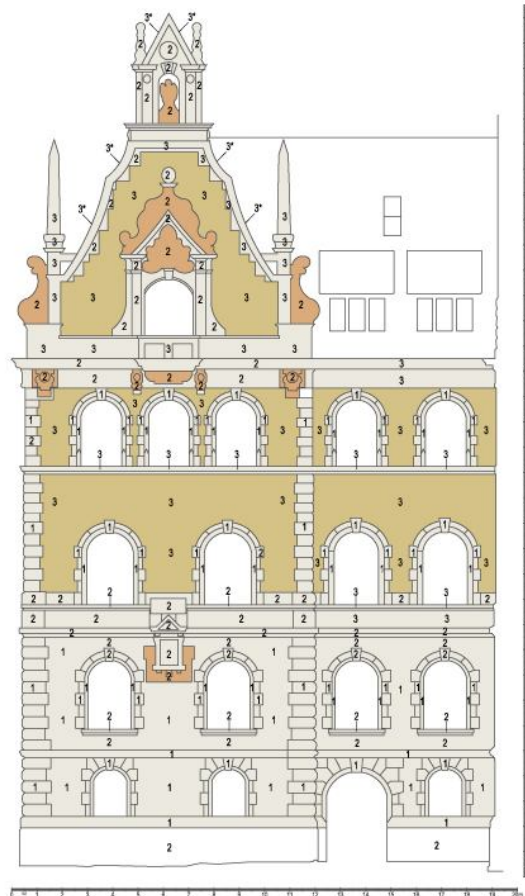


Zustandsklasse	Schäden	Maßnahmen	Leistungsbereich
1	- keine erkennbaren Schäden	- Inspektion	- Sandsteinflächen
2	- Steinkorrosion in geringem Umfang - Oberflächenverschmutzung - geringe Absandung	- Reinigen - partielles Festigen - Fugen und Antragungen in geringem Umfang	- Sandstein bildkünstlerische Bereiche - andere Sandsteinbereiche
3	- wesentliche Steinkorrosion - Fugenschäden - Schalenbildung - Materialverlust - Risse - Salzausblühungen / Krusten	- Fassadenuntersuchung - Reinigung - Entfernen loser Bestandteile - Entfugung und Neuverfugung mit speziellen auf den Tuff abgestimmten Mörteln (Tiefenverfugung, Deckverfugung) - Rissinstandsetzung - Restauriermörtelergänzung - Natursteinvierungen - Feuchteschutz - Ersatz?	- Tuffflächen - ausgewählte Sandsteinbereiche
3* 3**			- horizontal auskragende Bereiche - fehlende Teile
4	- konstruktive Schäden - Verkehrsgefährdung	- Fassadenuntersuchung - Reinigung - Entfernen loser Bestandteile - Entfugung und Neuverfugung mit speziellen auf den Tuff abgestimmten Mörteln (Tiefenverfugung, Deckverfugung) - Rissinstandsetzung - Restauriermörtelergänzung - Natursteinvierungen - umgehende Sicherungsmaßnahmen - konstruktiver Feuchteschutz	- Tuffflächen an Giebeln und Traufen

OBJEKT Neues Rathaus Hannover
PROJEKT Sanierung Südfassade
PROJEKTNR.: K.1914.02065, **LAGERBUCHNR.:** 015/0005

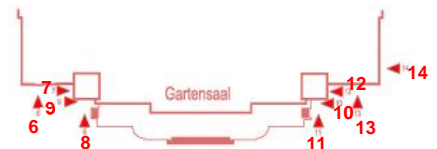
Anlage Nr. 3.6

Bestands- und Schadensgrobkartierung – Westflügel Ansicht 6



6 Südfassade Westflügel Ansicht Süd

- Eifeltuff – Ettringer Tuff
- Sandstein – Deister Sandstein
- Bildkünstlerische Teile – Sandstein
- Schwarzer Naturstein

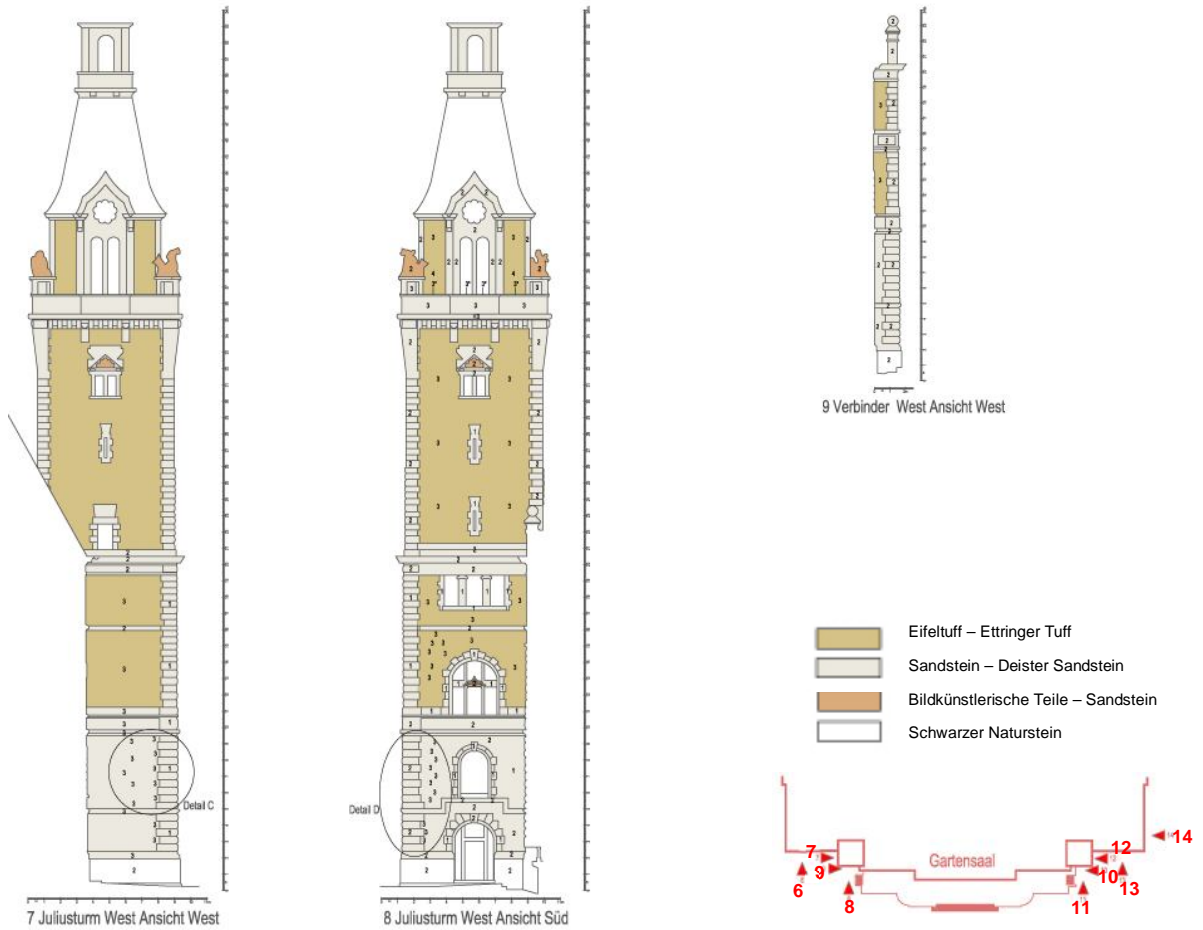


Zustandsklasse	Schäden	Maßnahmen	Leistungsbereich
1	- keine erkennbaren Schäden	- Inspektion	- Sandsteinflächen
2	Steinkorrosion in geringem Umfang - Oberflächenverschmutzung - geringe Absandung	- Reinigen - partielles Festigen - Fugen und Antragungen in geringem Umfang	- Sandstein bildkünstlerische Bereiche - andere Sandsteinbereiche
3	wesentliche Steinkorrosion - Fugenschäden - Schalenbildung - Materialverlust - Risse - Salzausblühungen / Krusten	- Fassadenuntersuchung - Reinigung - Entfernen loser Bestandteile - Entfugung und Neuverfugung mit speziellen auf den Tuff abgestimmten Mörteln (Tiefenverfugung, Deckverfugung) - Rissinstandsetzung - Restauriermörtelergänzung - Natursteinvierungen - Feuchteschutz - Ersatz?	- Tuffflächen - ausgewählte Sandsteinbereiche
3* 3**			- horizontal auskragende Bereiche - fehlende Teile
4	konstruktive Schäden Verkehrgefährdung	- Fassadenuntersuchung - Reinigung - Entfernen loser Bestandteile - Entfugung und Neuverfugung mit speziellen auf den Tuff abgestimmten Mörteln (Tiefenverfugung, Deckverfugung) - Rissinstandsetzung - Restauriermörtelergänzung - Natursteinvierungen - umgehende Sicherungsmaßnahmen - konstruktiver Feuchteschutz	- Tuffflächen an Giebeln und Traufen

OBJEKT Neues Rathaus Hannover
PROJEKT Sanierung Südfassade
PROJEKTNR.: K.1914.02065, **LAGERBUCHNR.:** 015/0005

Anlage Nr. 3.7

Bestands- und Schadensgrobkartierung – Westflügel Ansicht 7, 8 und 9

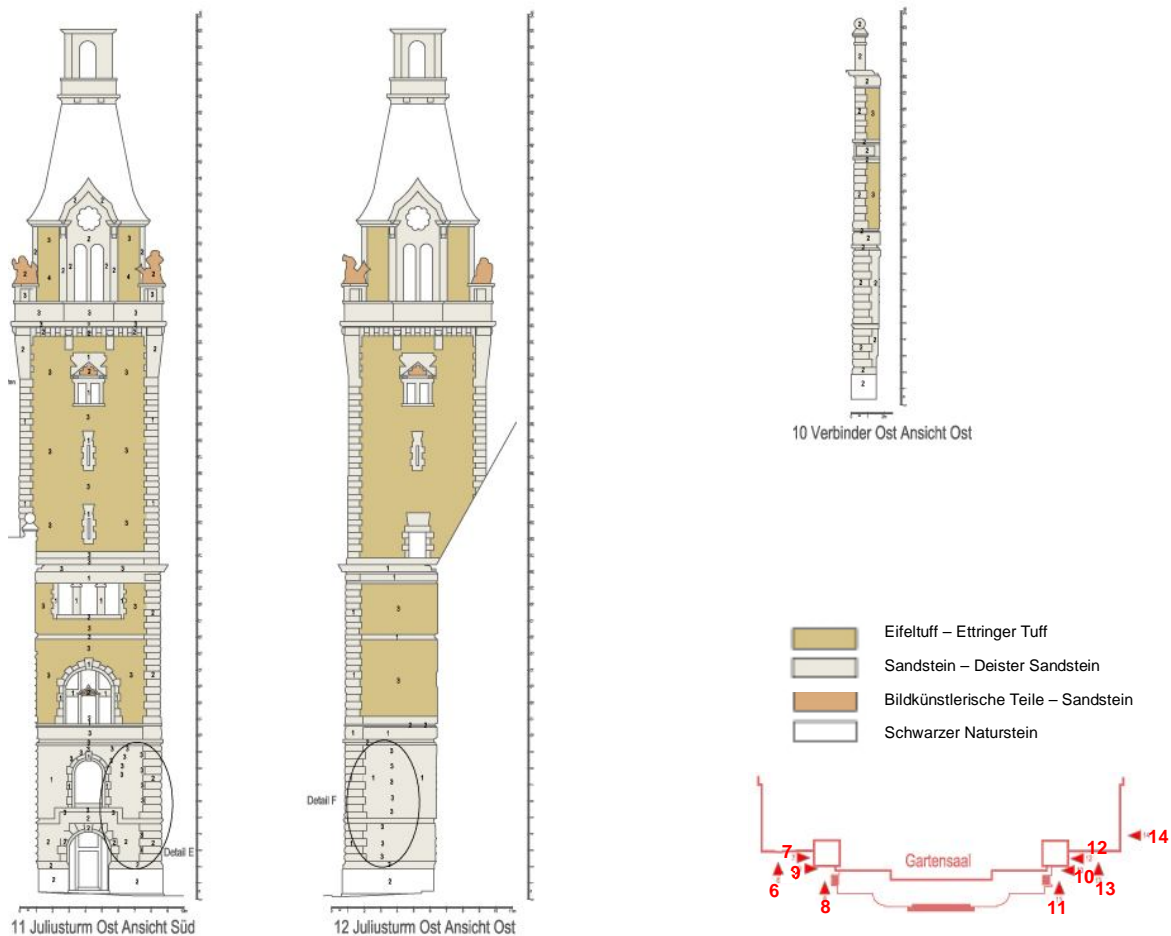


Zustandsklasse	Schäden	Maßnahmen	Leistungsbereich
1	- keine erkennbaren Schäden	- Inspektion	- Sandsteinflächen
2	Steinkorrosion in geringem Umfang - Oberflächenverschmutzung - geringe Absandung	- Reinigen - partielles Festigen - Fugen und Antragungen in geringem Umfang	- Sandstein bildkünstlerische Bereiche - andere Sandsteinbereiche
3	wesentliche Steinkorrosion - Fugenschäden - Schalenbildung - Materialverlust - Risse - Salzausblühungen / Krusten	- Fassadenuntersuchung - Reinigung - Entfernen loser Bestandteile - Entfugung und Neuverfugung mit speziellen auf den Tuff abgestimmten Mörteln (Tiefenverfugung, Deckverfugung) - Rissinstandsetzung - Restauriermörtelergänzung - Natursteinvierungen - Feuchteschutz - Ersatz?	- Tuffflächen - ausgewählte Sandsteinbereiche
3* 3**			- horizontal auskragende Bereiche - fehlende Teile
4	konstruktive Schäden Verkehrgefährdung	- Fassadenuntersuchung - Reinigung - Entfernen loser Bestandteile - Entfugung und Neuverfugung mit speziellen auf den Tuff abgestimmten Mörteln (Tiefenverfugung, Deckverfugung) - Rissinstandsetzung - Restauriermörtelergänzung - Natursteinvierungen - umgehende Sicherungsmaßnahmen - konstruktiver Feuchteschutz	- Tuffflächen an Giebeln und Traufen

OBJEKT Neues Rathaus Hannover
PROJEKT Sanierung Südfassade
PROJEKTNR.: K.1914.02065, **LAGERBUCHNR.:** 015/0005

Anlage Nr. 3.8

Bestands- und Schadensgrobkartierung – Ostflügel Ansicht 10, 11 und 12

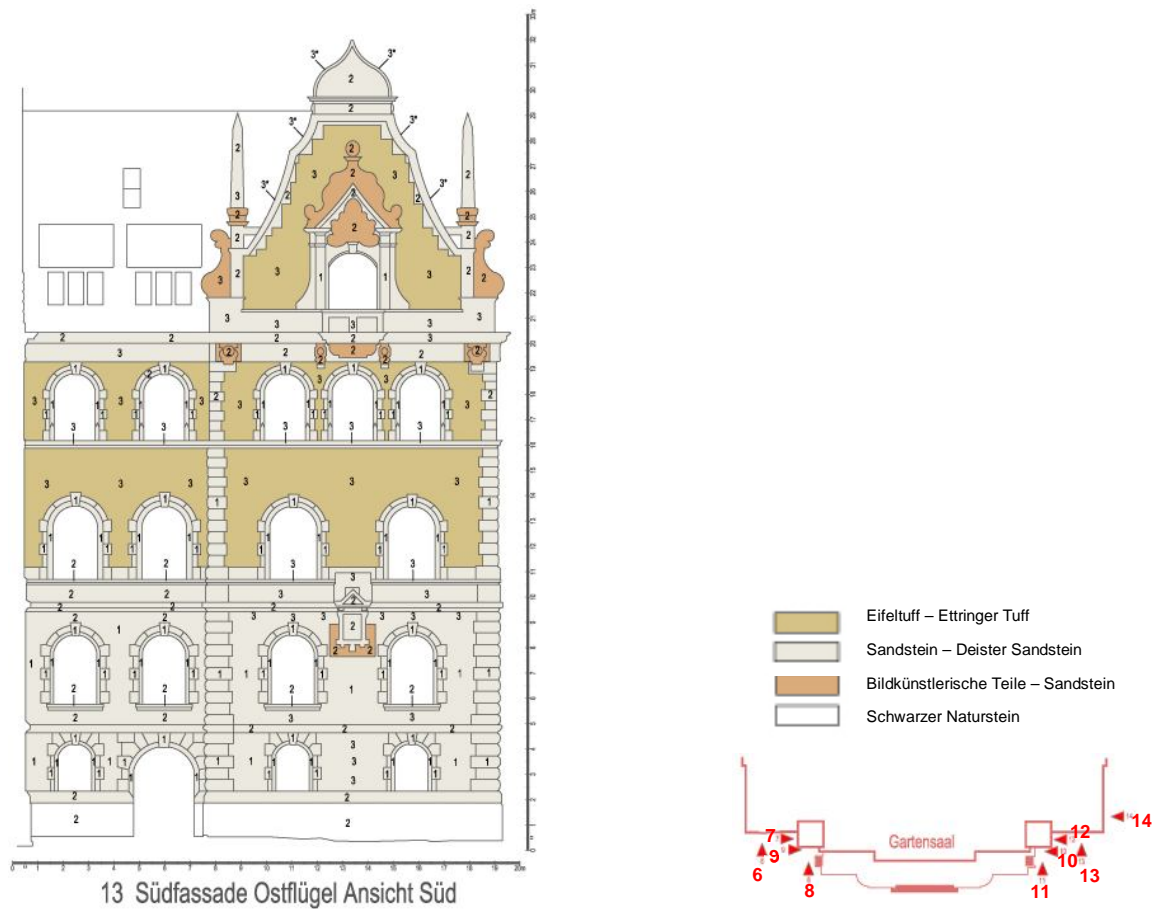


Zustandsklasse	Schäden	Maßnahmen	Leistungsbereich
1	- keine erkennbaren Schäden	- Inspektion	- Sandsteinflächen
2	Steinkorrosion in geringem Umfang - Oberflächenverschmutzung - geringe Absandung	- Reinigen - partielles Festigen - Fugen und Anstragungen in geringem Umfang	- Sandstein bildkünstlerische Bereiche - andere Sandsteinbereiche
3	wesentliche Steinkorrosion - Fugenschäden - Schalenbildung - Materialverlust - Risse - Salzausblühungen / Krusten	- Fassadenuntersuchung - Reinigung - Entfernen loser Bestandteile - Entfugung und Neuverfugung mit speziellen auf den Tuff abgestimmten Mörteln (Tiefenverfugung, Deckverfugung) - Rissinstandsetzung - Restauriermörtelergänzung - Natursteinvierungen - Feuchteschutz - Ersatz?	- Tuffflächen - ausgewählte Sandsteinbereiche
3* 3**			- horizontal auskragende Bereiche - fehlende Teile
4	konstruktive Schäden Verkehrgefährdung	- Fassadenuntersuchung - Reinigung - Entfernen loser Bestandteile - Entfugung und Neuverfugung mit speziellen auf den Tuff abgestimmten Mörteln (Tiefenverfugung, Deckverfugung) - Rissinstandsetzung - Restauriermörtelergänzung - Natursteinvierungen - umgehende Sicherungsmaßnahmen - konstruktiver Feuchteschutz	- Tuffflächen an Giebeln und Traufen

OBJEKT Neues Rathaus Hannover
PROJEKT Sanierung Südfassade
PROJEKTNR.: K.1914.02065, **LAGERBUCHNR.:** 015/0005

Anlage Nr. 3.9

Bestands- und Schadensgrobkartierung – Ostflügel Ansicht 13



Zustands- klasse	Schäden	Maßnahmen	Leistungsbereich
1	- keine erkennbaren Schäden	- Inspektion	- Sandsteinflächen
2	Steinkorrosion in geringem Umfang - Oberflächenverschmutzung - geringe Absandung	- Reinigen - partielles Festigen - Fugen und Antragungen in geringem Umfang	- Sandstein bildkünstlerische Bereiche - andere Sandsteinbereiche
3	wesentliche Steinkorrosion - Fugenschäden - Schalenbildung - Materialverlust - Risse - Salzausblühungen / Krusten	- Fassadenuntersuchung - Reinigung - Entfernen loser Bestandteile - Entfugung und Neuverfugung mit speziellen auf den Tuff abgestimmten Mörteln (Tiefenverfugung, Deckverfugung) - Rissinstandsetzung - Restauriermörtelergänzung - Natursteinvierungen - Feuchteschutz - Ersatz?	- Tuffflächen - ausgewählte Sandsteinbereiche
3* 3**			- horizontal auskragende Bereiche - fehlende Teile
4	konstruktive Schäden Verkehrgefährdung	- Fassadenuntersuchung - Reinigung - Entfernen loser Bestandteile - Entfugung und Neuverfugung mit speziellen auf den Tuff abgestimmten Mörteln (Tiefenverfugung, Deckverfugung) - Rissinstandsetzung - Restauriermörtelergänzung - Natursteinvierungen - umgehende Sicherungsmaßnahmen - konstruktiver Feuchteschutz	- Tuffflächen an Giebeln und Traufen

OBJEKT Neues Rathaus Hannover
PROJEKT Sanierung Südfassade
PROJEKTNR.: K.1914.02065, **LAGERBUCHNR.:** 015/0005

Anlage Nr. 3.10

Musterfassade

Um die einzelnen Maßnahmen (Natursteinarbeiten, konstruktiver Feuchteschutz, etc.) für die Sanierungsmaßnahme zu testen und festzulegen, wurde von August bis Oktober 2015 an der süd-

