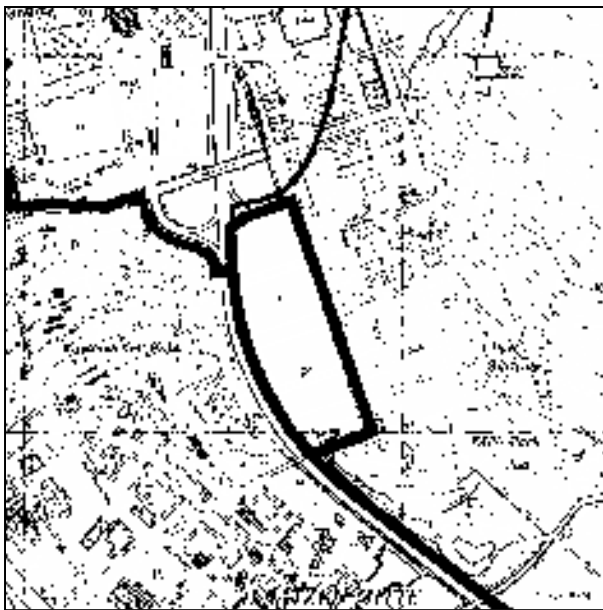


**Vorhabenbezogener Bebauungsplan Nr. 1678
- Möbelfachmarkt "IKEA" -**

Bisheriges Verfahren und Geltungsbereich

Planung Süd / Sonderplanung

Stadtteil: Bemerode



Geltungsbereich:

Die östliche Grenze des Messe-Schnellweges, die südliche Begrenzung der Anschlussstelle Messe-Süd, die westliche Begrenzungslinie der Straße der Nationen, die nördliche Grenze des Vorplatzes der Brücke Süd.

Bisherige Drucksachen-Beschlüsse (Bebauungsplan Nr. 1563, 3. Änderung):

- 0714/2004 N1 Aufstellungsbeschlüsse zum 186. Änderungsverfahren zum Flächennutzungsplan Hannover und zum Bebauungsplan Nr. 1563, 3. Änderung sowie Beschluss über die Beantragung einer Änderung des Regionalen Raumordnungsprogramms
- 1609/2004 Beschluss zur frühzeitigen Beteiligung der Bürgerinnen und Bürger