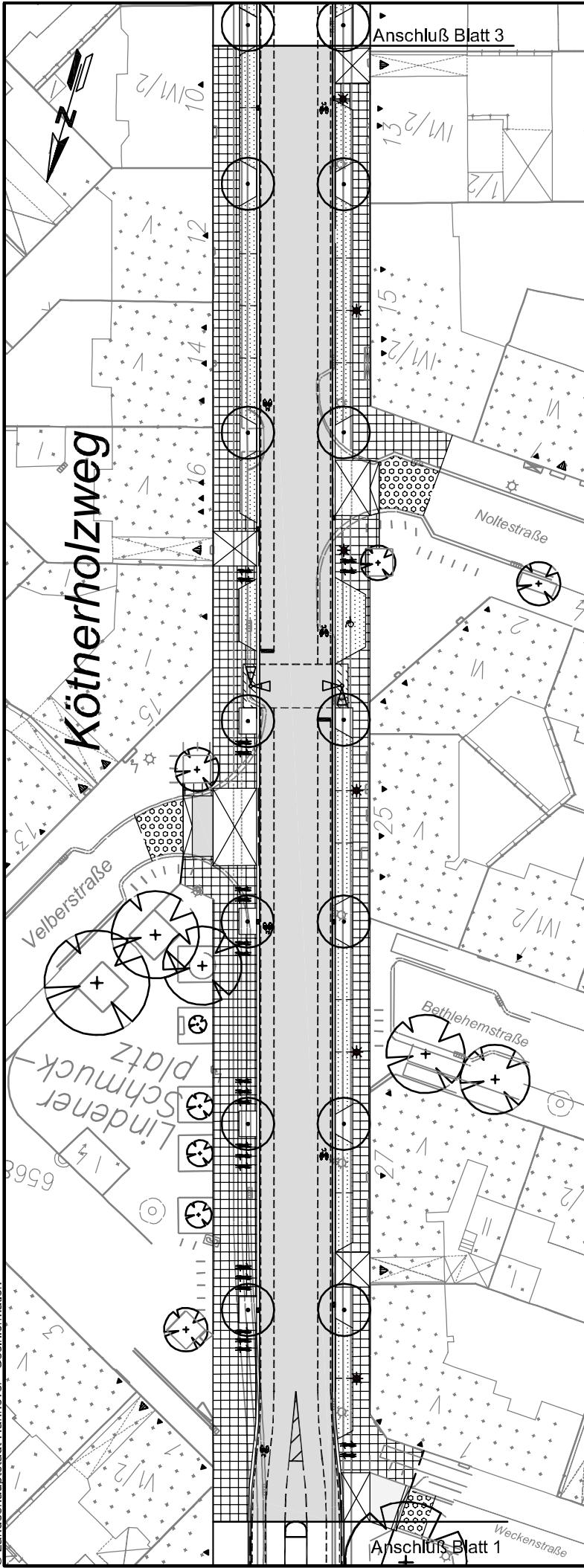
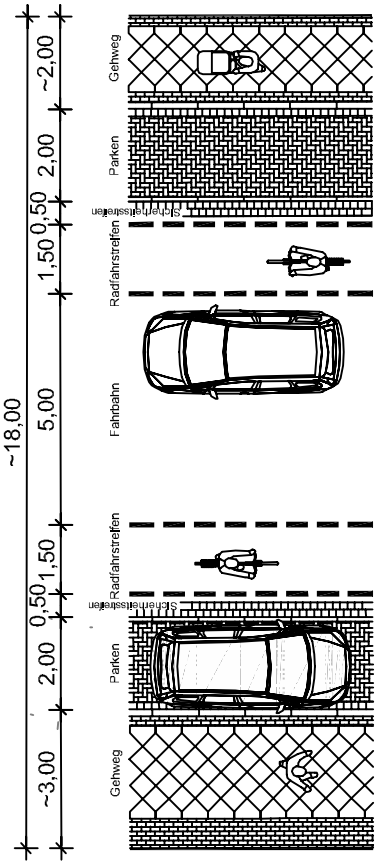


Basisdaten: Stadtkarte 1:1000  
© Landeshauptstadt Hannover - Geoinformation



# Anlage 1 zur Drucksache Nr. 2230/2011N1 -Blatt 2-

Köthnerholzweg  
Draufsicht  
~18,00



## Zeichenerklärung

- gepl. / vorh. Leuchte
- Eingang / Einfahrt
- gepl. / vorh. Fahrradbügel
- gepl./vorh. Baum
- Überfahrt
- Gehweg
- Fahrbahn
- Parken
- Blindenleitflächen
- Radweg
- Angleichungsfläche

**FACHBEREICH TIEFBAU**  
**Strassenplanung**  
66.21  
Februar 2012  
Änderungen vorbehalten !