

Landeshauptstadt



Hannover

Fachbereich
Jugend und Familie

Kindertagesstättenbericht 2004

- Ergebnisse der
Kindertagesstätten-Ist-Befragung
vom 1. November 2003

	Seite
Allgemeine Informationen	1 - 4
.....	
1. Gesamtüberblick	5 - 7
1.1 Gesamtzahlen	
1.2 Erweiterte Altersmischung	
1.3 Krippen und Krabbel-Gruppen	
1.4 Kindergartenbetreuung	
1.5 Hort-Betreuung und Innovative Modellprojekte	
.....	
2. Sozialdaten zur Kindertagesstätten - Ist - Befragung	8 - 9
2.1 Altersstruktur der betreuten Kinder	
2.2 Kinder von Alleinerziehenden, von Eltern nichtdeutscher Nationalität von Aussiedlern und Kinder mit Wohnsitz außerhalb Hannovers in Kindertagesstätten	
.....	
3. Kindertagesstätten nach Trägerschaften	10 - 11
3.1 Städtische Einrichtungen	
3.2 Städtische Kindertagesstätten in Betriebsführung von Verbänden der freien Wohlfahrtspflege	
3.3 Verbandseigene Kindertagesstätten	
3.4 Elternvereine, Kleine Kindertagesstätten, Innovative Betreuungsangebote für Kinder im Grundschulalter	
3.5 Sonstige	
3.6 Sonderkita's/ Integration	
4. Tagespflege	12 - 13
.....	
5. Bevölkerungszahlen und betreute Kinder	14 - 24
5.1 Bestand und Belegung von Krippen/Krabbelgruppenplätzen im Stadtteil bezogen auf die Bevölkerungszahl	
5.2 Bestand und Belegung von Kindergarten- und Spielkreisplätzen im Stadtteil bezogen auf die Bevölkerungszahl	
5.3 Bestand und Belegung von Hortplätzen im Stadtteil bezogen auf die Bevölkerungszahl	
5.3.1 Versorgungsgrade auf Grundlage des Ergebnisses der Elternbefragung bei Einführung der Verlässlichen Grundschule	
5.4 Plätze in integrativen Gruppen in den Stadtteilen	

6.	Versorgungsquoten und Prognosen für den Zeitraum 2004 - 2010 unter Berücksichtigung der Bevölkerungsentwicklung	25 - 37
6.1	Gesamtübersicht der Versorgungsquoten und -zahlen in den Kindertagesstätten nach Betreuungsformen 2004 bis 2010	
6.2	Fehlbedarfe in den Stadtteilen; Krippen/Krabbelgruppen (0-2 Jahre)	
6.2.1	Aktuelle Versorgungsquoten in den Stadtteilen in %	
6.3	Fehlbedarfe in den Stadtteilen; Kindergarten (3-5 Jahre)	
6.3.1	Aktuelle Versorgungsquoten in den Stadtteilen in %	
6.4	Fehlbedarfe in den Stadtteilen; Hort (6-9 Jahre)	
6.4.1	Aktuelle Versorgungsquoten in den Stadtteilen in %	

**Planung/ Perspektiven und zusätzliche Plätze
bis zum Jahr 2005**

38 - 42

	Planung/ Perspektiven 2004	
7.1	Veränderungen im Kindergarten- und Schulkinderbereich bis Ende 2004	
7.1.1	Konkrete Maßnahmen im Kindergartenbereich	
7.1.2	Neue Plätze im Schulkinderbereich Hort/ Innovative Modellprojekte	
7.2	Planung, neue Kindergartenplätze ab 2005	
7.3	Entwicklung der Kindertagesstättenplätze in Hannover in den letzten 10 Jahren	43

Allgemeine Informationen

Für die im Stadtgebiet Hannover lebenden ca. 43.700 Kinder hält die Stadt Hannover in 345 Einrichtungen unterschiedlicher Trägerschaft ein plurales, breit gefächertes Kinderbetreuungsangebot vor.

Mit dem Bericht zu den Ergebnissen der in allen Kindertagesstätten durchgeführten Kita-Ist-Befragung zum 1.11. jedes Jahres wird ein Überblick über die Belegung, den Bestand und die Entwicklung der Kindertagesstättenplätze in der Landeshauptstadt Hannover vorgelegt. Der Bericht informiert ferner über die zukünftigen Entwicklungen und Planungen in den verschiedenen Betreuungsformen. Am Stichtag 1. November ist davon auszugehen, dass die Neuaufnahmen zum 1. August jedes Jahres abgeschlossen sind. Es handelt sich hier um eine Momentaufnahme in den Einrichtungen, die die Schwankungen im Laufe des Jahres außer Acht lässt.

Veränderungen in den einzelnen Betreuungsangeboten sind in Übersichten dargestellt. Anhand von Bevölkerungsprognosen wurden für die Altersgruppe 0-9 jährigen Kinder die zukünftigen Bedarfe bis zum Jahr 2010 ermittelt und für jeden Stadtteil gesondert ausgewiesen

(Seite 26 - 38).

Statistische Daten - Im Vergleich 2003 / 2002-

Im Stadtgebiet lebende Kinder von 0-9 Jahren

Bevölkerung am Ort der Hauptwohnung am 31.12.03 **43.748 Kinder**

Bevölkerung am Ort der Hauptwohnung am 31.12.02 44.117 Kinder

Betreuungsangebote insgesamt

Anzahl der genehmigten Plätze, ohne Tagespflege

Stand: 1.11.2003 **18.356 Plätze**

Stand: 1.11.2002 18.190 Plätze

Zuschussbedarf 2003 (Rechnungsergebnis)

78.386.604 € *

Zuschussbedarf 2002 (Rechnungsergebnis)

78.767.803 €

**Die 2002 wieder eingeführten Direktzahlungen des Landes für das pädagogische Fachpersonal wirkten sich erstmals ganzjährig aus.*

Hinweise zu den einzelnen Betreuungsangeboten

Krippen/ Krabbel-Gruppen (Altersgruppe 0-2 Jahre)

Um die Krippen- und Krabbelgruppenplätze für die künftige Planung auf konkrete Bedarfslagen abstimmen zu können, wurden für den Zeitraum 1.1.2003 bis 31.12.2003 alle in Hannover lebenden Eltern Neugeborener, mittels Fragebogen in Zusammenarbeit mit dem Sachgebiet Erziehungsgeld, nach ihren Betreuungswünschen befragt. Die Ergebnisse sind noch nicht abschließend ausgewertet. Spätestens Ende dieses Jahres wird eine Informationsdrucksache mit der Auswertung der Befragung zur Verfügung gestellt.

Gesamtplatzzahl 2003

1.250 Plätze*

Gesamtplatzzahl 2002

1.235 Plätze

**Mehr durch Umstrukturierungen von Gruppen mit Erweiterter Altersmischung*

Kindergarten und Spielkreise (Altersgruppe 3-5 Jahre)

Im Rahmen der Umsetzung des Rechtsanspruchs auf einen Kindergartenplatz und der von den Eltern gewünschten Betreuungsangebote werden die Plätze für 3- bis 6 jährige Kinder im Rahmen der finanziellen Möglichkeiten der LHH immer mehr dem Nachfrageverhalten vor Ort angepasst.

Als Ergebnis der Fortschreibung der Bedarfsermittlung auf Basis aktueller Bevölkerungsprognosen zeigt sich, dass mit einem spürbaren Rückgang der Nachfrage nicht vor 2007 gerechnet werden kann.

Im Jahr 2003 wurden ca. 110 neue Plätze eingerichtet. Zusätzlich wirkten sich die im Rahmen der Sicherung eines bedarfsgerechten Betreuungsangebotes durchgeführten kostenneutralen Umstrukturierungsmaßnahmen, hauptsächlich die Umwandlung von in Gruppen mit EAM in reine Kindergartengruppen, als Ausweitung der für die Altersgruppe 3-5 Jahre bereitgestellten Plätze aus.

In einigen Stadtteilen, u.a. auch durch die Ausweisung von Neubaugebieten, werden zusätzliche Betreuungsangebote benötigt. – Siehe hierzu Planungen und Perspektiven Seite 39 - 43. -

Gesamtplatzzahl 2003

12.526 Plätze

Gesamtplatzzahl 2002

12.243 Plätze

In der Tabelle auf Seite 18 ist für jeden Stadtteil eine Übersicht über den Bestand und die Belegung von Kindergartenplätzen bezogen auf die dort lebenden Kinder dargestellt. Auf der Basis der Zielzahl von 90 Prozent der 3-5 Jährigen und 40 Prozent der 2 Jährigen sowie unter Berücksichtigung der aktuellen Bevölkerungsprognosen bis zum Jahr 2010, sind die in einzelnen Stadtteilen prognostizierten Bedarfe auf Seite 31 und die aktuellen Versorgungsquoten auf Seite 34 aufgeführt.

Schulkinderbetreuung/ Hort und Innovative Modellprojekte zur Betreuung von Kindern im Grundschulalter (INNO's) (Altersgruppe 6-9 Jahre)

Durch die Einführung der verlässlichen Grundschule (VGS), die eine Schulzeit von 8.00 – 12.00 bzw. 13.00 Uhr sicherstellt, wurden sämtliche Schulkinderbetreuungsangebote an den jeweiligen Grundschulstandorten in der Zeit vom 1.8.2000 bis zum 1.8.2003 zeitlich neu geordnet. Die Umstrukturierungsphase ist unter Berücksichtigung des Übergangsjahres am 31.7.2004 abgeschlossen.

Der Bericht 2004 informiert erstmals vollständig über die angepasste Angebotsstruktur (siehe Seite 21 – 23).

Als neue Betreuungszeiten werden für den Hortbereich die Betreuungsangebote bis 16.00 Uhr, bis 17.00 Uhr und bis 18.00 Uhr aufgeführt. Für die überwiegende Mehrzahl der Kinder (59,5 Prozent) wird ein Betreuungsangebot bis 17.00 Uhr vorgehalten. 21,9 Prozent der Kinder werden bis 16.00 Uhr, 6,8 Prozent bis 18.00 Uhr betreut. 11,8 Prozent der Plätze werden noch ganztags oder als $\frac{3}{4}$ Plätze vorgehalten. Die Betreuungsangebote wurden den Wünschen der Eltern entsprechend eingerichtet.

Die Einzelergebnisse der Elternbefragung an allen 58 hannoverschen Grundschulstandorten wurden in einer gesonderten Informationsdrucksache DS 2112/2003 dargestellt.

Auf Seite 24 werden, zur Vervollständigung der Informationen über evtl. Platzbedarfe für diese Altersgruppe, die Einzelergebnisse der Elternbefragung in den Prognosebezirken wiedergegeben. Das Platzangebot in Hort und INNO's konnte durch Umwandlung bisheriger Schulergänzender Betreuungsmaßnahmen (SBM) in Jugendhilfeprojekte erweitert werden.

Am 26.02.2004 hat der Rat der Landeshauptstadt Hannover beschlossen, insgesamt weitere 0,9 Mio. € bereitzustellen, um das stadtweite Betreuungsangebot für Grundschul Kinder zu verbessern. Hierzu liegt mit der Info DS 1149/2004 ein stadtweites Konzept vor. Darin wurden sowohl die bereits vorliegenden Anträge, als auch die jeweiligen kleinräumigen Erkenntnisse aus der Befragung berücksichtigt.

Gesamtplatzzahl 2003

3.548 Plätze

Gesamtplatzzahl 2002

3.452 Plätze

Ergänzt wird das Betreuungsangebot durch 482 Plätze (Vorjahr: 696 Plätze) in „Schulergänzenden Betreuungsmaßnahmen“ im Fachbereich Bibliothek und Schule.

Erweiterte Altersmischung (EAM) (Altersgruppe 1,5 bis 9 Jahre)

In Kindergruppen mit erweiterter Altersmischung besteht die Möglichkeit zur gemeinsamen Betreuung von Kindergarten- und Krabbelkindern oder Kindergarten und Hortkindern in einer Gruppe. Sie bieten planerisch über das Instrument der Flexibilisierung hinaus auch die Möglichkeit den zunehmenden Nachfrage- und Bedarfsbewegungen im Kindergartenbereich flexibel zu begegnen.

Gesamtplatzzahl 2003

1.032 Plätze*

Gesamtplatzzahl 2002

1.260 Plätze

**Rückgang durch Umstrukturierungen in Kindergarten- oder Krabbel-Gruppen.*

Integrative Gruppen

Die Integration in Kindertageseinrichtungen hat die "Gemeinsame Erziehung aller Kinder mit und ohne Behinderungen" als Grundlage.

Im Gesetz über Tageseinrichtungen für Kinder in Niedersachsen (KiTaG) werden im § 3 Abs. 6, Satz 1 die folgenden Zielsetzungen formuliert:

" Kinder, die nicht nur vorübergehend körperlich und geistig oder seelisch behindert sind (§ 39 des Bundessozialhilfegesetzes) sollen nach Möglichkeit in einer ortsnahen Kindertagesstätte (§1 Abs.2 Nr. 1 und 2) gemeinsam mit nicht behinderten Kindern in einer Gruppe betreut werden."

Die Einrichtung integrativer Gruppen ist derzeit ausschließlich im Kindergartenbereich umfassend gesetzlich geregelt. In Verbindung mit § 45 KJHG können jedoch auch in Krippen, Horten und Kleinen Kindertagesstätten integrativ arbeitende Gruppen genehmigt werden.

Gesamtplatzzahl 2003

79 Plätze

Gesamtplatzzahl 2002

77 Plätze

Auf Basis der von der Kultusministerkonferenz im Juli 1990 veröffentlichten Quoten lassen sich Schätzungen darüber vornehmen wie viele Kinder Behinderungen aufweisen. Die "Planungsgruppe Regionalkonzept" verständigte sich auf die bundesweit angenommene Berechnungsquote von 2 Prozent für im Sinne von §39 BSHG behinderte Kinder pro Jahrgang im Vorschulalter.

In acht von dreizehn Stadtbezirken wurden bereits Stadtbezirkskonzepte wirksam umgesetzt.

Das derzeitige Platzangebot ist auf Seite 25 unter Ziffer 5.4 dargestellt.

Tagespflege

Die Tagespflege kann als eine Alternative zu gruppenpädagogischen Einrichtungen genutzt werden. Dieses wird aus den gesetzlichen Bestimmungen deutlich und ist in § 23 SGB VIII besonders geregelt.

Der Gesetzgeber sieht danach die Tagespflege in den ersten Lebensjahren als eine familienergänzende Erziehungs- und Betreuungsalternative an. Darüber hinaus kann Tagespflege aber auch eine Betreuungsalternative für (Schul-) Kinder bis zum 14. Lebensjahr sein.

Familientimespflege ist damit gleichwertig zu institutionellen Tageseinrichtungen (Kita`s) zu betrachten. Die Finanzierung der Tagespflege durch den Fachbereich Jugend und Familie erfolgt nur dann über das 3. Lebensjahr hinaus, wenn ein institutionelles Angebot fehlt oder eine ergänzende Betreuung notwendig ist. Die grundsätzliche Wahlfreiheit der Sorgeberechtigten bei einer Tagespflegebetreuung für ihr Kind wird eingeschränkt, wenn diese Betreuung mit Mehrkosten für die LHH verbunden ist.

Die Tagespflege kann auch bei Unterbringung eines Kindes aus pädagogischer Sicht, helfen (Entlastung der Eltern, Schwierigkeiten mit der Erziehung). Es handelt sich dabei um Hilfe zur Erziehung (§27ff SGB VIII). Des Weiteren kann sie Kinder, die mit 3½ Jahren noch nicht gruppenfähig sind, betreuen und somit zu deren positiver Entwicklung beitragen. Die Tagespflegebetreuungen bieten dabei individuelle Lösungen an, die sich an den tatsächlichen Lebensumständen der Kinder und der Sorgeberechtigten orientieren.

Gesamtplatzzahl 2003
Gesamtplatzzahl 2002

969 Plätze
894 Plätze

1. Gesamtüberblick der Kindertagesstätten-Ist-Befragung vom November 2003

1.1 Gesamt alle Betreuungsformen

Die Kindertagesstätten-Ist-Befragung stellt eine Stichtagserhebung der Belegungssituation aller Einrichtungen zum 1. November jedes Jahres dar. Die Differenz zwischen genehmigten Plätzen und betreuten Kindern (2003/186; 2002/178) ergibt sich durch die übliche Fluktuation.

Veränderungen ergeben sich durch die Schaffung neuer Plätze für die Altersgruppe 3-5 Jahre, zur Erfüllung des Rechtsanspruchs auf einen Kindergartenplatz (ca. 110 Plätze), und für die Altersgruppe 6-9 Jahre durch die Umwandlung bisheriger Schulergänzender Betreuungsprojekte in Jugendhilfemaßnahmen (ca.80 Plätze) sowie durch Umstrukturierungen.

	Ist- Befragung Nov 2003	Ist- Befragung Nov 2002	Veränderungen gegenüber Vorjahr
Genehmigte Platzzahl	18.356	18.190	166
Betreute Kinder	18.170	18.012	158

1.2 Erweiterte Altersmischung (EAM) in allen Betreuungsformen

In Kindergruppen mit erweiterter Altersmischung besteht die Möglichkeit zur gemeinsamen Betreuung von Kindergarten- Krabbel- und Hortkindern in einer Gruppe. Sie bieten planerisch, über das Instrument der Flexibilisierung hinaus, die Möglichkeit den zunehmenden Nachfrage- und Bedarfsbewegungen im Kindergartenbereich flexibel zu begegnen.

* Im Rahmen der Einführung der "Verlässlichen Grundschule" veränderten sich die Betreuungszeiten der Schulkinder. Umstrukturierungen in reine Kindergartengruppen führten zu einem Platzrückgang.

	Ist- Befragung Nov 2003	Ist- Befragung Nov 2002	Veränderungen gegenüber Vorjahr
Genehmigte Platzzahl	1.032	1.260	-228
Betreute Kinder	990	1.237	-247
davon:			
ganztags *	837	1.141	-304
3/4 Betreuung	98	34	64
halbtags mit Essen	15	38	-23
halbtags ohne Essen	24	24	0
nachmittags	16	0	16

1.3 Krippen und Krabbel-Gruppen - Betreuung für Kinder von 0-2 Jahren
--

	Ist- Befragung Nov 2003	Ist- Befragung Nov 2002	Veränderungen gegenüber Vorjahr
Genehmigte Platzzahl	1.250	1.235	15
Betreute * Kinder	1.377	1.370	7
davon:			
Krippe	77	88	-11

*inkl. betreute Kinder in EAM - Gruppen

1.4 Kindergarten-Betreuung für Kinder von 3 -5 Jahren
--

Durch Schaffung neuer Plätze zur Sicherung des Rechtsanspruchs auf einen Kindergartenplatz und durch Umstrukturierungen von altersgemischten Gruppen konnte das Angebot ausgeweitet werden.

	Ist- Befragung Nov 2003	Ist- Befragung Nov 2002	Veränderungen gegenüber dem Vorjahr	Anteil der Betreuungsarten in Prozent
Genehmigte Plätze	12.526	12.243	283	
Betreute Kinder gesamt *	12.987	12.872	115	100,0%
davon:				
Ganztags	7.116	7.008	108	54,8%
3/4 Betreuung	1.945	1.911	34	15,0%
Halbtags ohne Essen	2.144	2.113	31	16,5%
Halbtags mit Mittagessen	1.565	1.659	-94	12,1%
Nachmittags	145	104	41	1,1%
Spielkreise	72	77	-5	0,6%

*inkl. betreute Kinder in EAM - Gruppen u. Spielkreisen

1.5 Hort-Betreuung für Kinder von 6 bis unter 10 Jahren incl. Innovativer Modellprojekte

	Ist- Befragung Nov 2003	Ist- Befragung Nov 2002	Veränderungen gegenüber dem Vorjahr
Genehmigte Plätze	3.548	3.452	96
Betreute Kinder*	3.806	3.770	36
davon:			
ganztags	362	2.515	-2.153
3/4 Betreuung	86	408	-322
VGS Hort bis 16.00 Uhr	834	176	658
VGS Hort bis 17.00 Uhr	2.265	509	1.756
VGS Hort bis 18.00 Uhr	259	162	97
davon:			
Innovative Modellprojekte	107	93	14

* inkl. der in EAM - Gruppen betreuten Kinder über 6 Jahren.

Hinweis:

Darüber hinaus gibt es in schulischen Betreuungsprojekten ca. 482 Betreuungsplätze für Schulkinder (Seite 21 - 23).

2. Sozialdaten zur Kindertagesstätten - Ist - Befragung vom November 2003
--

2.1 Altersstruktur der betreuten Kinder *
--

Alter der Kinder	Belegte Plätze Krippen/ Krabbel-Gruppen		Belegte Plätze Kindergarten und EAM-Gruppen **		Belegte Plätze Hort/ INNO's	
	Nov 03	Nov 02	Nov 03	Nov 02	Nov 03	Nov 02
unter 3 Jahre	1.177	1.153	276	286		
3 Jahre	59	72	3.480	3.216		
4 Jahre			3.997	4.160		
5 Jahre			4.103	4.006		
über 5 bzw. unter 6 Jahren			1.200	1.272	10	17
6 Jahre			112	125	639	622
7 Jahre			56	70	947	917
8 Jahre			47	63	872	846
9 Jahre			23	39	701	683
mehr als 9 Jahre			3	19	396	369

* ohne Spielkreise (72 Plätze)

** Erweiterte Altersmischung

2.2 Kinder von Alleinerziehenden, von Eltern nichtdeutscher Nationalität, von Aussiedlern und Kinder mit Wohnsitz außerhalb Hannovers in Kindertagesstätten

Kinder	Krippen/ Krabbel-Gruppen		Kindergarten und EAM-Gruppen		Hort/ INNO's		Spielkreise		Gesamt	
	Nov 03	Nov 02	Nov 03	Nov 02	Nov 03	Nov 02	Nov 03	Nov 02	Nov 03	Nov 02
von Alleinerziehenden	19,0%	22,0%	16,4%	17,4%	37,4%	37,9%	2,8%	1,3%	20,6%	21,6%
Eltern nicht deutscher Nationalität	22,9%	21,6%	29,5%	29,8%	33,9%	32,9%	12,5%	6,5%	29,8%	29,7%
von Aussiedlern	4,4%	3,4%	6,3%	5,7%	5,7%	5,0%	1,4%	0,0%	6,0%	5,4%
mit Wohnsitz außerhalb Hannovers	2,1%	2,3%	1,4 %	1,5%	0,8%	1,1%	1,4%	1,3%	1,3%	1,4%

Durch die Änderung des Staatsbürgerschaftrechtes wird die Aussagefähigkeit, wie viele Kinder einen nichtdeutschen Familienhintergrund haben, berührt. Es sind verstärkt doppelte Staatsbürgerschaften möglich.

3. Kindertagesstätten nach Trägerschaften Ist Befragung Nov. 2003 (genehmigte Platzzahl und Betreuungsangebote)

3.1 Städtische Einrichtungen

Träger	Plätze	in Krippen / Krabbel- Gruppen	im Kinder- garten	im Hort	im Spielkreis	in EAM- Gruppen	Gruppen	Einrich- tungen
Städtische Kindertages- stätten *	3.166	207	1.778	779	40	362	166	38
Horte in Spielparks	20			20				2
Gesamt	3.186	207	1.778	799	40	362	166	40

*Einschließlich der ehemaligen Kindertagesstätten des Fachbereichs Bibliotheken und Schulen und der ehemaligen Betriebskindertagesstätten der Krankenhäuser.

3.2 Städt. Kindertagesstätten in Betriebsführung von Verbänden der freien Wohlfahrtspflege

Träger	Gesamt- Platzzahl	in Krippen / Krabbel- Gruppen	im Kinder- garten	im Hort	im Spielkreis	in EAM- Gruppen	Gruppen	Einrich- tungen
Arbeiterwohl- fahrt	2.770	363	1.730	677			161	33
Caritasverband	1.257	60	852	325		20	59	13
Gemeinnützige Gesellschaft für Paritätische Sozialarbeit	670	75	475	120			28	8
Deutsches Rotes Kreuz Hannover Stadt	601	30	450	101		20	26	8
Deutsches Rotes Kreuz Hannover Land	195		175	20			8	2
Ev.luth. Stadtkirchen- Verband	1.523	30	1.137	276		80	68	19
Ev. Freikirchliches Sozialwerk	95		75	20			4	1
Lebenshilfe	56		56				7	1
Gesamt	7.167	558	4.950	1.539	0	120	361	85

Die Trägerschaft für den Hort Rotekreuzstr. wurde von der Stadt übernommen.

3.3 Verbandseigene Kindertagesstätten

Träger	Gesamt-Platzzahl	in Krippen / Krabbel-Gruppen	im Kindergarten	im Hort	im Spielkreis	in EAM-Gruppen	Gruppen	Einrichtungen
Arbeiterwohlfahrt	75		75				3	2
Caritasverband	810		692	118			38	13
Deutsches Rotes Kreuz Hannover Stadt	70		50	20			3	2
Ev.luth. Stadtkirchen-Verband	3.184	30	2.730	384		40	149	43
Gesamt	4.139	30	3.547	522	0	40	193	60

3.4 Elternvereine, Kleine Kindertagesstätten, INNO's

Träger	Gesamt-Platzzahl	in Krippen / Krabbel-Gruppen	im Kindergarten	im Hort	im Spielkreis	in EAM-Gruppen	Gruppen	Einrichtungen
Elternvereine	2.834	118	1.735	551		430	139	94
Kleine Kindertagesstätten	459	299	110			50	50	49
INNO's	117			117			6	6
Gesamt	3.410	417	1.845	668	0	480	195	149

3.5 Sonstige

Träger	Gesamt-Platzzahl	in Krippen / Krabbel-Gruppen	im Kindergarten	im Hort	im Spielkreis	in EAM-Gruppen	Gruppen	Einrichtungen
Betriebskindertagesstätten	215	38	107	40		30	12	3
Spielkreise	37				37		2	2
Gesamt	252	38	107	40	37	30	14	5

3.6 Sonderkita's/ Integration

Träger	Gesamt-Platzzahl	in Krippen / Krabbel-Gruppen	im Kindergarten	im Hort	im Spielkreis	in EAM-Gruppen	Gruppen	Einrichtungen
Sonderkindertagesstätten	168		168				25	4
Integrative Kindertagesstätten	54		54				4	2
Gesamt	222	0	222	0	0	0	29	6

**4. Tagespflege
Stand: 12.6.2004**

*Belegung der Tagespflegeplätze
(Kommunaler Pflegekinderdienst)*

KSD-Bezirk	Stadtteil	Zahl der betreuten Kinder
11	Vahrenheide	10
12	Sahlkamp	15
13	Bothfeld	9
	Lahe	5
	Isernhagen-Süd	2
14	Misburg-Nord	12
	Misburg-Süd	10
	Anderten	13
15	Gr.Buchholz	17
	Heideviertel	15
	Kleefeld	8
21	Kirchrode	15
	Bemerode	5
	Wülferode	3
	Mittelfeld	22
22	Südstadt	30
	Döhren	17
	Bult	2
	Wülfel	5
	Seelhorst	10
	Waldheim	15
	Waldhausen	5
23	Oststadt	30
	Mitte	10
	Zoo	5
	Calenberger Neustadt	7
31	Oberricklingen	6
	Ricklingen	12
32	Mühlenberg	10
	Wettbergen	13
	Bornum	4
33	Linden-Mitte	20
	Linden-Süd	16
34	Linden-Nord	20
	Limmer	17
35	Ahlem	20
	Badenstedt	5
	Davenstedt	10
41	Nordstadt	10
42	Vahrenwald	15
	Vinnhorst	6
	Hainholz	10
	Brink-Hafen	0

KSD-Bezirk	Stadtteil	Zahl der betreuten Kinder
43	List	40
44	Nordhafen	0
	Herrenhausen	20
	Burg	6
	Ledeburg	6
	Leinhausen	8
	Stöcken	10
	Marienwerder	7
Gesamt		588
davon waren:	Kinder unter 3 Jahren	202
	von 3-6 Jahren	165
	über 6 Jahre	221

Von der IG Tagesmütter wurden am 31.12.03 betreut:

Gesamt		381
davon waren:	Kinder bis zum 4. Lebensjahr	370
	Kinder über 6 Jahre	11

Tagespflegeangebote insgesamt:		969
davon waren:	Kinder unter 3 Jahren	202
	Kinder von 3-6 Jahren	535
	Kinder über 6 Jahre	232

5.1 Bestand und Belegung von Krippen /Krabbelgruppenplätzen im Stadtteil bezogen auf die Bevölkerungszahl

Die Bevölkerungsentwicklung in dieser Altersgruppe ist mit -190 Kindern leicht rückläufig (-1,4 Prozent). Das Platzangebot erhöhte sich um ca. 15 Plätze als Folge von Umstrukturierungen aus EAM - Gruppen.

Stadtteil/ Prognosebezirk	Kinder von 0-2 Jahren	Genehmigte Plätze	Belegte Plätze in Krippen/ Krabbel-Gruppen	Plätze in EAM - Gruppen	Mit Kindern im Krippen/ Krabbel-Gruppen-Alter belegte Plätze in Kindergarten-Gruppen	Mit Kindergarten-kindern belegte Plätze in Krippen/ Krabbel-Gruppen
	(01.01.2004)	(01.11.2003)	(01.11.2003)		(01.11.2003)	(01.11.2003)
Mitte	175	18	18	1	10	2
Calenberger Neustadt	152	8	8	6	2	
1.1 Mitte	327	26	26	7	12	2
Zoo	120	0	0	3	2	0
Oststadt	362	102	99	4	4	2
1.2 Oststadt/Zoo	482	102	99	7	6	2
2.1 Vahrenwald	562	15	15	0	18	
2.2 List	1.131	76	73	12	9	3
Bothfeld	458	41	42	0	9	10
Lahe	38	0	0	5	0	0
Isernhagen-Süd	76	0	0	0	0	0
3.1 Bothfeld	572	41	42	5	9	10
Vahrenheide	294	60	60	0	0	6
Sahlkamp	440	41	41	7	2	3
3.2 Vahrenheide	734	101	101	7	2	9
Groß-Buchholz	705	40	40	12	7	2
Heideviertel	89	15	15	0	0	0
4.1/4.2 Groß-Buchholz	794	55	55	12	7	2
4.3 Kleefeld	361	66	66	17	1	1

Stadtteil/ Prognosebezirk	Kinder von 0-2 Jahren	Genehmigte Plätze	Belegte Plätze in Krippen/ Krabbel- Gruppen	Plätze in EAM - Gruppen	Mit Kindern im Krippen/ Krabbel- Gruppen-Alter belegte Plätze in Kindergarten- Gruppen	Mit Kindergarten- kindern belegte Plätze in Krippen/ Krabbel- Gruppen
	(01.01.2004)	(01.11.2003)	(01.11.2003)		(01.11.2003)	(01.11.2003)
Misburg-Nord	505	45	45	2	1	1
Misburg Süd	65	0	0	0	0	0
5.1 Misburg	570	45	45	2	1	1
5.2 Anderten	187	0	0	0	0	0
6.1 Kirchrode	226	0	0	9	2	0
Bemerode	647	60	60	0	5	7
Wülferode	25	0	0	0	0	0
6.2 Bemerode	672	60	60	0	5	7
Südstadt	928	99	98	15	4	4
Bult	63	10	10	0	0	0
7 Südstadt	991	109	108	15	4	4
Waldhausen	46	0	0	0	1	0
Waldheim	41	0	0	0	0	0
Döhren	305	42	42	0	4	4
Seelhorst	85	0	0	0	1	0
Wülfel	114	0	0	0	0	0
8.1 Döhren/Wülfel	591	42	42	0	6	4
8.2 Mittelfeld	217	0	0	0	4	0
39 Bornum	40	0	0	0	1	0
42 Mühlenberg	226	15	15	0	1	0
9.1 Mühlenberg	266	15	15	0	2	0
9.2 Oberricklingen	218	12	12	0	0	0
9.3 Ricklingen	321	0	0	0	0	0
9.4 Wettbergen	299	30	31	0	3	0
10.1 Linden Nord	443	83	82	8	7	4
Linden Mitte	328	81	81	0	10	1
Linden-Süd	309	65	57	0	0	2
10.2 Linden-Mitte/Süd	637	146	138	0	10	3

Stadtteil/ Prognosebezirk	Kinder von 0-2 Jahren	Genehmigte Plätze	Belegte Plätze in Krippen/ Krabbel- Gruppen	Plätze in EAM - Gruppen	Mit Kindern im Krippen/ Krabbel- Gruppen-Alter belegte Plätze in Kindergarten- Gruppen	Mit Kindergarten- kindern belegte Plätze in Krippen/ Krabbel- Gruppen
	(01.01.2004)	(01.11.2003)	(01.11.2003)		(01.11.2003)	(01.11.2003)
10.3 Limmer	158	0	0	10	1	0
11.1 Ahlem	254	0	0	0	1	0
Davenstedt	268	0	0	0	0	0
Badenstedt	300	30	30	0	0	5
11.2 Badenstedt/Davenst.	568	30	30	0	0	5
Herrenhausen	226	8	8	0	4	1
Burg	62	0	0	11	1	0
Leinhausen	61	0	0	0	3	0
Ledeburg u. Nordhafen	162	27	27	2	0	0
Stöcken	394	15	15	3	2	0
12.1 Herrenhausen/Stöcken	905	50	50	16	10	1
12.2 Marienwerder	58	0	0	0	4	0
13.1 Vinnhorst u. Brinker Hafen	182	15	15	0	1	0
13.2 Hainholz	215	27	27	0	3	0
13.3 Nordstadt	474	104	104	14	7	1
Landeshauptstadt Hannover	13.415	1.250	1.236	141	135	59
Erhebung 2002	13.605	1.235	1.225	145	141	72

5.2 Bestand und Belegung von Kindergarten- und Spielkreisplätzen im Stadtteil bezogen auf die Bevölkerungszahl

In dieser Altersgruppe ist mit 498 Kindern ein Anstieg um 3,7 Prozent gegenüber dem Vorjahr zu verzeichnen. Das Platzangebot erhöhte sich durch die Einrichtung neuer Kindergartengruppen und durch Umstrukturierungen von EAM - Gruppen.

Stadtteil/ Prognosebezirk	Kinder von 3-5 Jahren (01.01.2004)	Genehmigte Plätze im Kindergarten und Spielkreis (01.11.2003)	Belegte Plätze im Kindergarten und Spielkreis (01.11.2003)	Belegte Plätze in EAM - Gruppen (01.11.2003)	davon:					
					Ganztags Plätze	3/4 Betreuung Plätze	Halbtags mit Essen Plätze	Halbtags ohne Essen Plätze	Nach- mittags Plätze	Spielkreis Plätze
Mitte	141	123	106	14	74	21	23	2	0	0
Calenberger Neustadt	134	186	187	12	179	0	20	0	0	0
1.1 Mitte	275	309	293	26	253	21	43	2	0	0
Zoo	93	60	61	13	53	0	0	21	0	0
Oststadt	273	208	208	38	181	0	0	65	0	0
1.2 Oststadt/Zoo	366	268	269	51	234	0	0	86	0	0
2.1 Vahrenwald	512	521	521	0	251	26	154	90	0	0
2.2 List	1.064	948	937	40	673	84	143	57	0	20
Bothfeld	550	549	545	0	283	73	50	139	0	0
Lahe	62	0	0	15	15	0	0	0	0	0
Isernhagen-Süd	80	60	60	0	0	25	0	35	0	0
3.1 Bothfeld	692	609	605	15	298	98	50	174	0	0
Vahrenheide	298	244	244	0	172	28	39	5	0	0
Sahlkamp	439	474	471	23	294	91	38	71	0	0
3.2 Vahrenheide	737	718	715	23	466	119	77	76	0	0
Groß-Buchholz	706	600	599	57	367	159	30	90	10	0
Heideviertel	123	110	110	0	42	3	39	26	0	0
4.1/4.2 Groß-Buchholz	829	710	709	57	409	162	69	116	10	0
4.3 Kleefeld	289	266	257	65	201	49	27	45	0	0
Misburg-Nord	574	611	607	11	242	108	41	166	23	38
Misburg Süd	63	0	0	0	0	0	0	0	0	0
5.1 Misburg	637	611	607	11	242	108	41	166	23	38
5.2 Anderten	207	213	211	0	49	66	28	38	30	0
6.1 Kirchrode	265	265	262	44	111	32	49	96	18	0

Stadtteil/ Prognosebezirk	Kinder von 3-5 Jahren (01.01.2004)	Genehmigte Plätze im Kindergarten und Spielkreis (01.11.2003)	Belegte Plätze im Kindergarten und Spielkreis (01.11.2003)	Belegte Plätze in EAM - Gruppen (01.11.2003)	davon:					
					Ganztags Plätze	3/4 Betreuung Plätze	Halbtags mit Essen Plätze	Halbtags ohne Essen Plätze	Nach- mittags Plätze	Spielkreis Plätze
Bemerode	729	654	651	0	294	196	79	82	0	0
Wülferode	729	10	10	0	0	10	0	0	0	
6.2 Bemerode	1.458	664	661	0	294	206	79	82	0	0
Südstadt	747	774	762	38	396	209	71	110	0	14
Bult	74	142	141	0	21	57	19	44	0	0
7 Südstadt	821	916	903	38	417	266	90	154	0	14
Waldhausen	42	73	71	0	0	22	24	25	0	0
Waldheim	33	68	68	0	25	16	0	27	0	0
Döhren	282	295	292	0	160	56	40	36	0	0
Seelhorst	104	50	35	0	0	0	19	16	0	0
Wülfel	141	125	125	0	72	0	24	29	0	0
8.1 Döhren/Wülfel	602	611	591	0	257	94	107	133	0	0
8.2 Mittelfeld	230	238	236	11	117	3	39	88	0	0
39 Bornum	44	68	68	0	43	0	9	16	0	0
42 Mühlenberg	226	229	229	0	200	10	19	0	0	0
9.1 Mühlenberg	270	297	297	0	243	10	28	16	0	0
9.2 Oberricklingen	212	223	219	0	91	47	20	36	25	0
9.3 Ricklingen	284	211	211	11	103	23	40	56	0	0
9.4 Wettbergen	344	375	374	0	197	61	41	75	0	0
10.1 Linden Nord	422	393	377	33	210	40	134	26	0	0
Linden Mitte	291	329	326	30	244	51	43	18	0	0
Linden-Süd	288	242	235	12	233	0	12	2		
10.2 Linden-Mitte/Süd	579	571	561	42	477	51	55	20	0	0
10.3 Limmer	172	176	176	0	98	56	9	13	0	0
11.1 Ahlem	227	203	199	0	42	0	45	93	19	0
Davenstedt	281	252	251	8	173	25	11	50	0	0
Badenstedt	345	240	240	0	112	50	28	50	0	0
11.2 Badenstedt/Davenst.	626	492	491	8	285	75	39	100	0	0

Stadtteil/ Prognosebezirk	Kinder von 3-5 Jahren (01.01.2004)	Genehmigte Plätze im Kindergarten und Spielkreis (01.11.2003)	Belegte Plätze im Kindergarten und Spielkreis (01.11.2003)	Belegte Plätze in EAM - Gruppen (01.11.2003)	davon:					
					Ganztags Plätze	3/4 Betreuung Plätze	Halbtags mit Essen Plätze	Halbtags ohne Essen Plätze	Nach- mittags Plätze	Spielkreis Plätze
Herrenhausen	208	175	171	0	75	25	25	46	0	0
Burg	79	65	66	46	46	48	0	18	0	0
Leinhausen	59	85	85	0	35	0	0	50	0	0
Ledeburg	191	150	150	27	97	54	0	26	0	0
Nordhafen	0	60	60	0	60	0	0	0	0	0
Stöcken	388	243	234	13	176	13	35	23	0	0
12.1 Herrenhausen/Stöcken	925	778	766	86	489	140	60	163	0	0
12.2 Marienwerder	77	75	75	0	43	0	7	25	0	0
13.1 Vinnhorst u. Brinker Hafen	212	180	176	0	56	50	25	45	0	0
13.2 Hainholz	202	231	233	7	167	15	34	4	20	0
13.3 Nordstadt	442	454	447	40	343	43	32	69	0	0
Landeshauptstadt Hannover	13.978	12.526	12.379	608	7.116	1.945	1.565	2.144	145	72
Erhebung 2002	13.480	12.243	12.096	776	7.008	1.911	1.659	2.113	104	77

5.3 Bestand und Belegung von Hortplätzen im Stadtteil bezogen auf die Bevölkerungszahl

Stadtteil/ Prognosebezirk	Kinder von 6-9 Jahren 01.01.2004	Genehmigte Plätze im Hort* (01.11.2003)	Belegte Plätze		davon:		VGS-Hort Plätze			Schulerg. Betreuungsmaß- nahmen Plätze
			im Hort* (1.11.2003)	mit Kindern über 6 Jahren in EAM- Gruppen (1.11.2003)	Ganztags Plätze	3/4 Betreuung Plätze	Hort bis 16.00 Uhr Plätze	Hort bis 17.00 Uhr Plätze	Hort bis 18.00 Uhr Plätze	
Mitte	147	20	20	1	21	0	0	0	0	0
Calenberger Neustadt	125	40	40	0	0	0	0	20	20	0
1.1 Mitte	272	60	60	1	21	0	0	20	20	0
Zoo	107	0	0	0	0	0	0	0	0	0
Oststadt	319	89	89	22	11	11	0	89	0	0
1.2 Oststadt/Zoo	426	89	89	22	11	11	0	89	0	0
2.1 Vahrenwald	632	80	82	0	0	0	20	62	0	22
2.2 List	1.256	277	284	7	25	0	58	188	20	40
Bothfeld	777	167	164	0	0	12	61	91	0	60
Lahe	81	0	0	2	2	0	0	0	0	0
Isernhagen-Süd	86	0	0	0	0	0	0	0	0	0
3.1 Bothfeld	944	167	164	2	2	12	61	91	0	60
Vahrenheide	430	91	92	0	0	0	20	72	0	0
Sahlkamp	678	214	220	0	0	0	77	103	40	0
3.2 Vahrenheide	1.108	305	312	0	0	0	97	175	40	0
Groß-Buchholz	922	258	259	3	24	0	52	166	20	28
Heideviertel	152	20	21	0	0	0	0	21	0	30
4.1/4.2 Groß-Buchholz	1.074	278	280	3	24	0	52	187	20	58
4.3 Kleefeld	434	90	91	14	54	3	20	28	0	0
Misburg-Nord	808	100	102	4	4	0	62	40	0	25
Misburg Süd	94	0	0	0	0	0	0	0	0	0
5.1 Misburg	902	100	102	4	4	0	62	40	0	25
5.2 Anderten	251	20	20	0	0	0	0	20	0	0
6.1 Kirchrode	317	60	62	10	10	0	42	20	0	0

Stadtteil/ Prognosebezirk	Kinder von 6-9 Jahren 01.01.2004	Genehmigte Plätze im Hort* (01.11.2003)	Belegte Plätze		davon:		VGS-Hort Plätze			Schulerg. Betreuungsmaß- nahmen Plätze
			im Hort* (1.11.2003)	mit Kindern über 6 Jahren in EAM- Gruppen (1.11.2003)	Ganztags Plätze	3/4 Betreuung Plätze	Hort bis 16.00 Uhr Plätze	Hort bis 17.00 Uhr Plätze	Hort bis 18.00 Uhr Plätze	
Bemerode	940	158	160	0	1	0	61	98	0	0
Wülferode	33	0	0	0	0	0	0	0	0	0
6.2 Bemerode	973	158	160	0	1	0	61	98	0	0
Südstadt	858	209	204	7	43	0	0	148	20	42
Bult	92	20	21	0	0	0	0	21	0	0
7 Südstadt	950	229	225	7	43	0	0	169	20	42
Waldhausen	59	0	0	0	0	0	0	0	0	0
Waldheim	62	0	0	0	0	0	0	0	0	0
Döhren	351	98	95	0	0	0	0	95	0	45
Seelhorst	119	0	0	0	0	0	0	0	0	0
Wülfel	135	41	41	0	0	0	0	41	0	0
8.1 Döhren/Wülfel	726	139	136	0	0	0	0	136	0	45
8.2 Mittelfeld	308	80	81	11	0	0	11	81	0	25
Bornum	47	0	0	0	0	0	0	0	0	0
Mühlenberg	328	94	94	0	0	0	22	56	16	0
9.1 Mühlenberg	375	94	94	0	0	0	22	56	16	0
9.2 Oberricklingen	336	80	80	0	22	0	0	20	38	0
9.3 Ricklingen	329	60	57	9	9	0	0	57	0	0
9.4 Wettbergen	552	130	130	0	0	0	110	20	0	0
10.1 Linden Nord	517	120	122	16	16	0	42	80	0	20
Linden Mitte	411	154	154	50	10	40	10	124	20	0
Linden-Süd	356	128	124	9	9	0	0	124	0	0
10.2 Linden-Mitte/Süd	767	282	278	59	19	40	10	248	20	0

Stadtteil/ Prognosebezirk	Kinder von 6-9 Jahren 01.01.2004	Genehmigte Plätze im Hort* (01.11.2003)	Belegte Plätze		davon:		VGS-Hort Plätze			Schulerg. Betreuungsmaß- nahmen Plätze
			im Hort* (1.11.2003)	mit Kindern über 6 Jahren in EAM- Gruppen (1.11.2003)	Ganztags Plätze	3/4 Betreuung Plätze	Hort bis 16.00 Uhr Plätze	Hort bis 17.00 Uhr Plätze	Hort bis 18.00 Uhr Plätze	
10.3 Limmer	181	60	61	0	0	20	0	41	0	20
11.1 Ahlem	347	60	60	0	0	0	60	0	0	0
Davenstedt	404	44	44	8	8	0	0	44	0	0
Badenstedt	483	70	70	0	0	0	20	50	0	20
11.2 Badenstedt/Davenst.	887	114	114	8	8	0	20	94	0	20
Herrenhausen	215	20	21	0	0	0	0	21	0	40
Burg	94	0	0	23	18	0	5	0	0	0
Leinhausen	86	20	20	0	0	0	0	20	0	0
Ledeburg+Nordhafen	241	70	70	25	55	0	20	20	0	0
Stöcken	430	40	40	4	4	0	20	20	0	0
12.1 Herrenhausen/Stöcken	1.066	150	151	52	77	0	45	81	0	40
12.2 Marienwerder	125	0	0	0	0	0	0	0	0	0
13.1 Vinnhorst u. Brinker Hafen	230	50	51	0	0	0	0	21	30	0
13.2 Hainholz	246	96	99	8	8	0	21	63	15	0
13.3 Nordstadt	523	120	120	8	8	0	20	80	20	65
Landeshauptstadt Hannover	17.054	3.548	3.565	241	362	86	834	2.265	259	482
Erhebung 2002	17.032	3.452	3.454	316	2.515	408	176	509	162	696

*inkl. Plätze in INNO's (Jugenhilfe-Maßnahmen)

5.3.1 Versorgungsgrade auf Grundlage der Elternbefragung bei Einführung der VGS

(Plätze nach Kita-Ist 1.11.2003)

Umstrukturierungen von Hortplätzen in EAM-Gruppen nach Einführung der "Verlässlichen Grundschule" und eine Reduzierung von Plätzen in Schulergänzenden Betreuungsmaßnahmen des Fachbereiches Bibliothek und Schule führten trotz Ausweitung im Hortbereich insgesamt zu einer Angebotsreduzierung.

Stadtbezirk	Bedarfe Gesamt	Genehmigte Plätze im Hort*	Schulerg. Betreuungsmaßnahmen	Kinder über 6 Jahre in EAM-Gruppen	Plätze Ist-Stand	Platzdifferenz	Versorgungsgrad
1 Mitte	184	149	0	23	172	-12	93,5%
2 Vahrenwald-List	588	357	62	7	426	-162	72,4%
3 Bothfeld-Vahrenheide	629	472	60	2	534	-95	84,9%
4 Buchholz-Kleefeld	482	368	58	17	443	-39	91,9%
5 Misburg-Anderten	238	120	25	4	149	-89	62,6%
6 Kirchrode-Bemerode-Wülferode	345	218	0	10	228	-117	66,1%
7 Süd	372	229	42	7	278	-94	74,7%
8 Döhren-Wülfel	329	219	70	11	300	-29	91,2%
9 Ricklingen	550	364	0	9	373	-177	67,8%
10 Linden-Limmer	582	462	40	75	577	-5	99,1%
11 Ahlem-Badenstedt-Davenstedt	274	174	20	8	202	-72	73,7%
12 Herrenhausen-Stöcken	307	150	40	52	242	-65	78,8%
13 Nord	472	266	65	16	347	-125	73,5%
Landeshauptstadt Hannover	5.352	3.548	482	241	4.271	-1.081	79,8%

Ergebnis 2002	5.352	3.452	696	316	4.464	-888	83,4%
----------------------	--------------	--------------	------------	------------	--------------	-------------	--------------

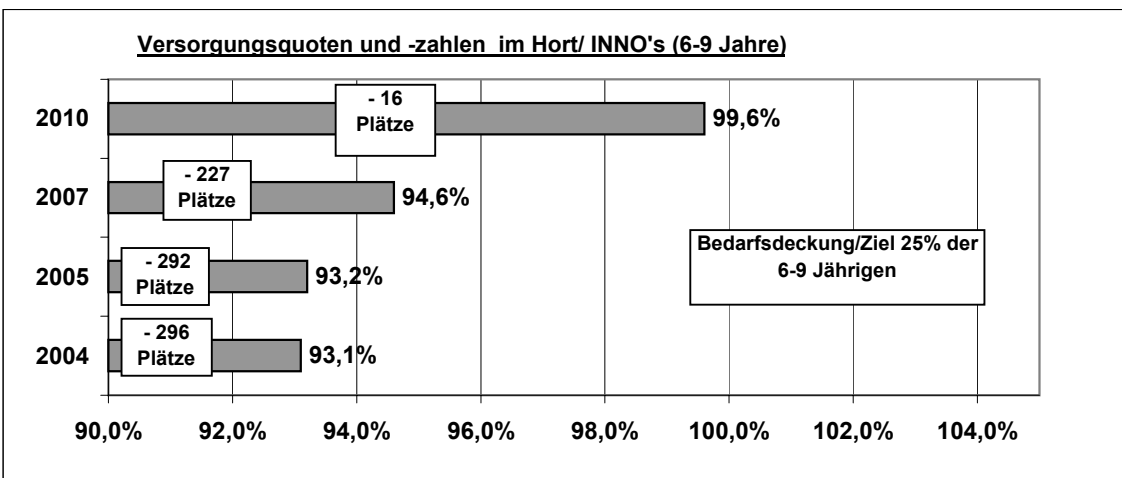
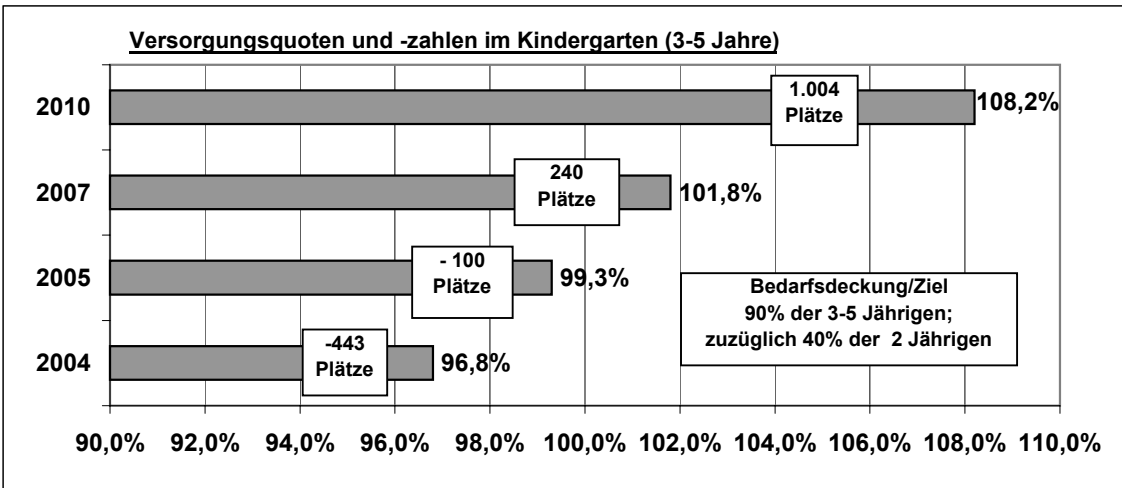
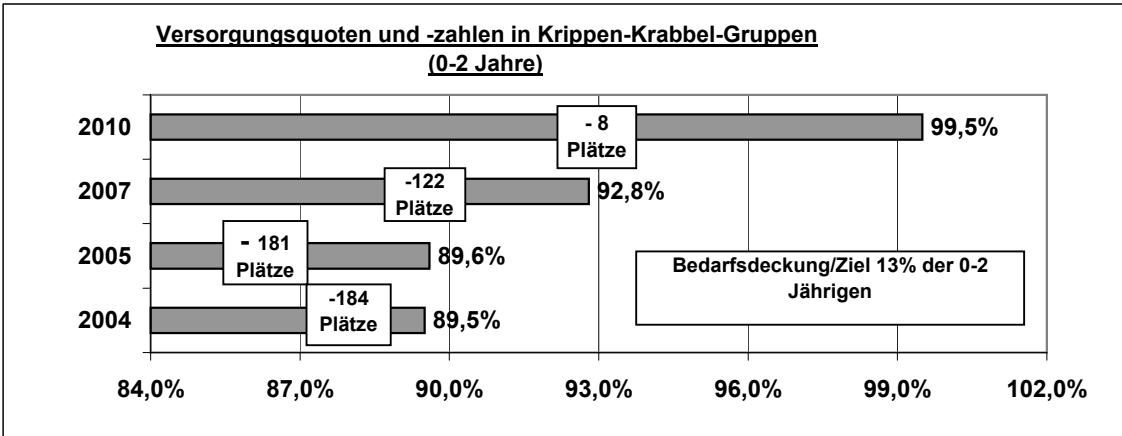
*inkl. INNO's

5.4 Plätze in integrativen Gruppen

Nachstehende Übersicht stellt die in den Stadtteilen vorhandenen integrativen Betreuungsmöglichkeiten für behinderte Kinder dar. Dieser Bereich gewinnt immer mehr an Bedeutung. Zu beachten ist, dass die Einrichtung einer Integrationsgruppe auch immer eine Platzreduzierung nach sich zieht.

Stadtteil	Plätze in Integrativen Gruppen	Einzelintegrations-Plätze
01 Mitte	3	
02 Calenberger Neustadt	4	
03 Nordstadt	3	
04 Südstadt	3	
06 Waldheim	4	
07 Bult	6	
09 Oststadt		
10 List	6	2
13 Hainholz	6	
18 Stöcken	4	
21 Sahlkamp		2
25 Groß-Buchholz		1
26 Kleefeld		1
32 Mittelfeld	3	1
33 Linden-Nord	4	1
34 Linden-Mitte	3	1
35 Linden-Süd	4	1
41 Oberricklingen	4	1
42 Mühlenberg		
48 Isernhagen-Süd		1
47 Bemerode		1
50 Misburg-Nord	8	
53 Wülferode		1
Gesamt 2003	65	14
Gesamt 2002	63	14

6.1 Gesamtübersicht der Versorgungsquoten und Zahlen der Kindertagesstätten nach Betreuungsform für die Jahre 2004 - 2010



6.2 Hochrechnung der Platzbedarfe in den Stadtteilen; Krippen- Krabbel-Gruppen (0-2 Jahre)*

Stand: Juni 2004

Versorgungsquote 13% der 0-2Jährigen

Stadtteil/ Prognosebezirk	2004	2005	2007	2010
Mitte	0	-2	-2	0
Calenberger Neustadt	-1	-3	-3	-1
1.1 Mitte	-1	-5	-5	-1
Zoo	-13	-9	-8	-7
Oststadt	66	68	72	78
1.2 Oststadt/Zoo	53	59	64	71
2.1 Vahrenwald	-47	-46	-41	-35
2.2 List	-38	-31	-29	-23
Bothfeld	-10	-12	-8	-1
Lahe	0	0	0	1
Isernhagen-Süd	-8	-6	-6	-6
3.1 Bothfeld	-18	-18	-14	-6
Vahrenheide	27	29	30	31
Sahlkamp	-1	-2	0	2
3.2 Vahrenheide	26	27	30	33
Groß-Buchholz	-12	-10	-5	-1
Heideviertel	5	4	4	5
4.1/4.2 Groß-Buchholz	-7	-6	-1	4
4.3 Kleefeld	-12	-11	-7	-4
Misburg-Nord	-9	-12	-13	-12
Misburg-Süd	-7	-7	-6	-6
5.1 Misburg	-16	-19	-19	-18
5.2 Anderten	-21	-21	-20	-18
6.1 Kirchrode	-21	-18	-18	-17
Bemerode	-12	-14	-13	-12
Wülferode	-3	-3	-3	-4
6.2 Bemerode	-15	-17	-16	-16
Südstadt	15	15	18	24
Bult	3	2	2	2
7 Südstadt	18	17	20	26

Stand: Juni 2004

Versorgungsquote 13% der 0-2Jährigen

Stadtteil/ Prognosebezirk	2004	2005	2007	2010
Waldhausen	-5	-5	-5	-4
Waldheim	-5	-5	-5	-4
Döhren	8	10	12	17
Seelhorst	-9	-10	-10	-8
Wülfel	-13	-11	-10	-9
8.1 Döhren/Wülfel	-24	-21	-18	-8
8.2 Mittelfeld	-24	-24	-23	-22
Bornum	-4	-3	-3	-3
Mühlenberg	-10	-6	-4	-1
9.1 Mühlenberg	-14	-9	-7	-4
9.2 Oberricklingen	-12	-14	-12	-9
9.3 Ricklingen	-36	-35	-33	-30
9.4 Wettbergen	-3	-7	-8	-7
10.1 Linden-Nord	42	34	37	46
Linden-Mitte	45	42	44	47
Linden-Süd	11	8	9	12
10.2 Linden-Mitte/Süd	56	50	53	59
10.3 Limmer	-8	-10	-12	-13
11.1 Ahlem	-28	-28	-28	-27
Davenstedt	-30	-26	-26	-23
Badenstedt	-3	-5	-4	-1
11.2 Badenstedt/Davenst.	-33	-31	-30	-24
Herrenhausen	-17	-16	-15	-11
Burg	4	3	3	4
Leinhausen	-7	-6	-6	-5
Ledeburg	11	14	14	16
Stöcken	-32	-30	-28	-22
Nordhafen	0	0	0	0
12.1 Herrenhausen/Stöcken	-41	-35	-32	-18
12.2 Marienwerder	-6	-7	-7	-6

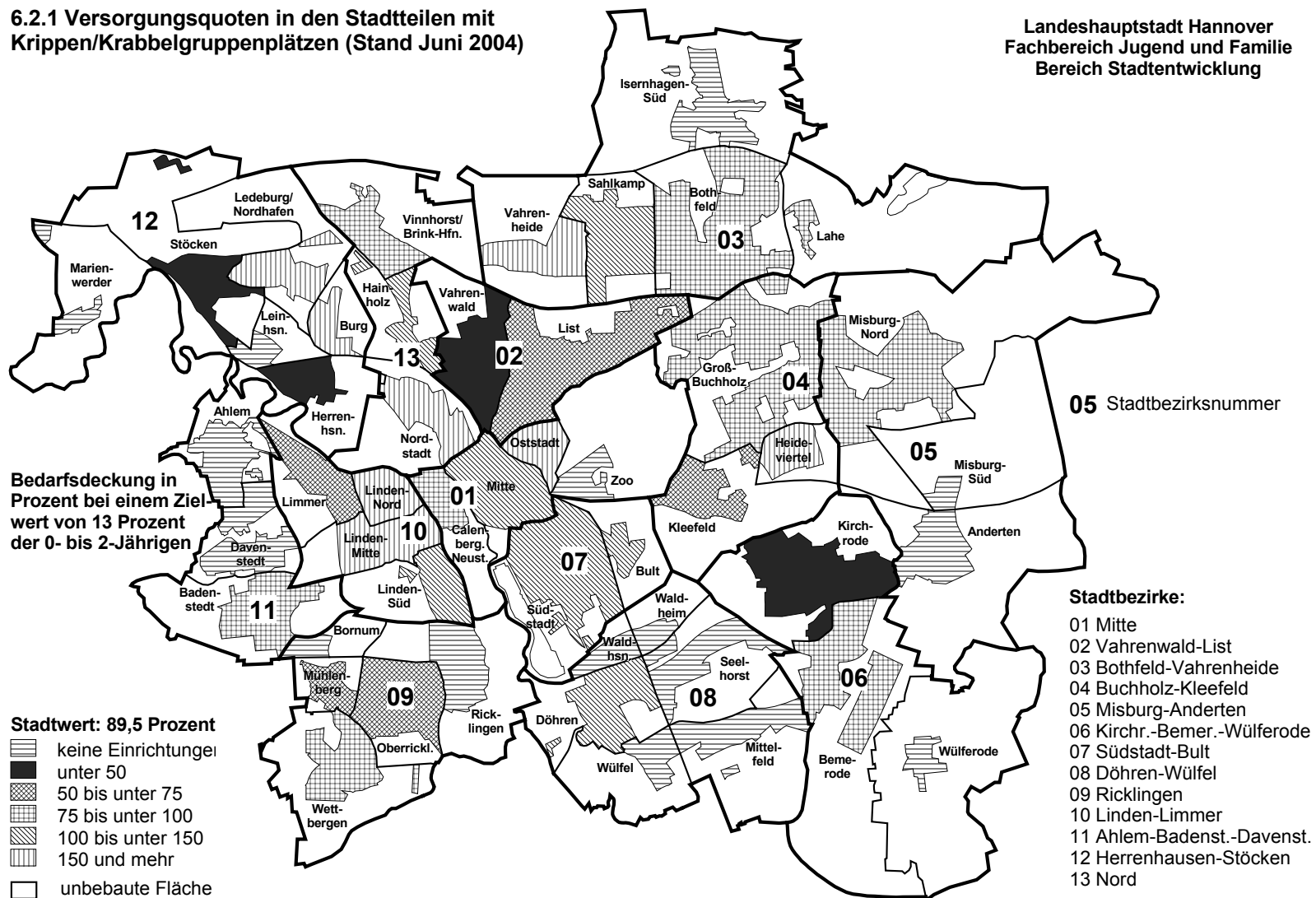
Stand: Juni 2004

Versorgungsquote 13% der 0-2Jährigen

Stadtteil/ Prognosebezirk	2004	2005	2007	2010
Vinnhorst	-5	-4	-3	-2
Brink-Hafen	0	0	0	0
13.1 Vinnhorst	-5	-4	-3	-2
13.2 Hainholz	3	3	5	7
13.3 Nordstadt	49	48	51	54
stadtweit *	-184	-181	-122	-8

6.2.1 Versorgungsquoten in den Stadtteilen mit Krippen/Krabbelgruppenplätzen (Stand Juni 2004)

Landeshauptstadt Hannover
 Fachbereich Jugend und Familie
 Bereich Stadtentwicklung



6.3 Hochrechnung der Platzbedarfe in den Stadtteilen; Kindergarten (3-5

Stand: Juni 2004

Versorgungsquote 90% Altersgruppe 3-5 Jahre zuzügl. 40% der Kinder im Alter von 2 Jahren

Stadtteil / Prognosebezirk	2004	2005	2007	2010
Mitte	-49	-63	-69	-60
Calenberger Neustadt	39	31	27	34
1.1 Mitte	-10	-32	-42	-26
Zoo	-32	-32	-10	2
Oststadt	-22	-25	-32	5
1.2 Oststadt/Zoo	-54	-57	-42	7
2.1 Vahrenwald	23	40	62	107
2.2 List	-77	-52	-3	49
Bothfeld	-37	26	55	121
Lahe	-51	-40	-26	-24
Isernhagen-Süd	-20	-13	2	6
3.1 Bothfeld	-108	-27	31	103
Vahrenheide	-41	-26	-12	2
Sahlkamp	80	75	74	85
3.2 Vahrenheide	39	49	62	87
Groß-Buchholz	-55	-5	12	68
Heideviertel	-3	4	21	13
4.1/4.2 Groß-Buchholz	-58	-1	33	81
4.3 Kleefeld	-33	-51	-70	-47
Misburg-Nord	22	32	40	30
Misburg-Süd	-62	-61	-63	-56
5.1 Misburg	-40	-29	-23	-26
5.2 Anderten	-21	-3	9	21
6.1 Kirchrode	35	75	99	102
Bemerode	-42	-53	-13	-7
Wülferode	-18	-14	-14	-20
6.2 Bemerode	-60	-67	-27	-27
Südstadt	11	27	30	47
Bult	69	68	68	70
7 Südstadt	80	95	98	117

Stand: Juni 2004

Versorgungsquote 90% Altersgruppe 3-5 Jahre zuzügl. 40% der Kinder im Alter von 2 Jahren

Stadtteil / Prognosebezirk	2004	2005	2007	2010
Waldhausen	22	24	18	21
Waldheim	36	35	27	27
Döhren	-20	-28	-14	24
Seelhorst	-52	-48	-48	-34
Wülfel	-7	15	37	43
8.1 Döhren/Wülfel	-21	-2	20	81
8.2 Mittelfeld	-12	-26	-8	13
Bornum	26	35	41	45
Mühlenberg	9	58	65	87
9.1 Mühlenberg	35	93	106	132
9.2 Oberricklingen	1	2	-7	15
9.3 Ricklingen	-54	-56	-44	-24
9.4 Wettbergen	47	58	56	61
10.1 Linden-Nord	23	8	-4	38
Linden-Mitte	76	70	62	71
Linden-Süd	-50	-39	-58	-52
10.2 Linden-Mitte/Süd	26	31	4	19
10.3 Limmer	-39	-31	-73	-112
11.1 Ahlem	-21	-52	-50	-46
Davenstedt	-10	-3	20	36
Badenstedt	-92	-90	-65	-42
11.2 Badenstedt/Davenst.	-102	-93	-45	-6
Herrenhausen	-29	-32	-28	1
Burg	35	40	41	50
Leinhausen	28	25	34	38
Ledeburg	-10	28	47	62
Stöcken	-128	-107	-101	-56
Nordhafen	0	0	-2	-3
12.1 Herrenhausen/Stöcken	-104	-46	-9	92
12.2 Marienwerder	4	14	18	20

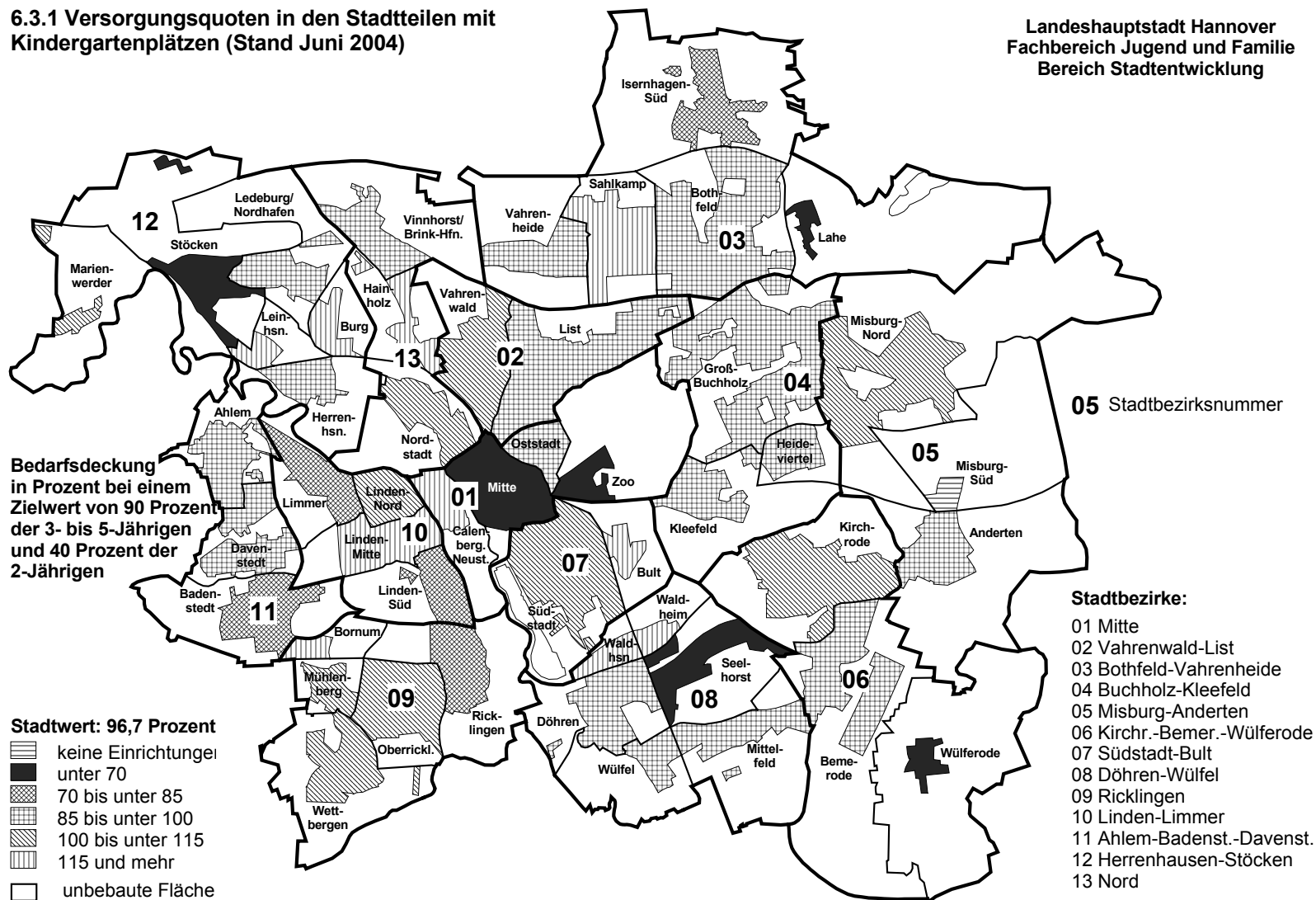
Stand: Juni 2004

Versorgungsquote 90% Altersgruppe 3-5 Jahre zuzügl. 40% der Kinder im Alter von 2 Jahren

Stadtteil / Prognosebezirk	2004	2005	2007	2010
Vinnhorst	-17	-6	18	33
Brink-Hafen	-6	-7	-3	-3
13.1 Vinnhorst	-23	-13	15	30
13.2 Hainholz	44	39	51	77
13.3 Nordstadt	36	34	39	70
stadtweit*	-443	-100	240	1.004

6.3.1 Versorgungsquoten in den Stadtteilen mit Kindergartenplätzen (Stand Juni 2004)

Landeshauptstadt Hannover
 Fachbereich Jugend und Familie
 Bereich Stadtentwicklung



6.4 Hochrechnung der Platzbedarfe in den Stadtteilen; Hort (6-9Jahre)

Stand: Juni 2004

Versorgungsquote 25% der 6-9 Jährigen

Stadtteil/ Prognosebezirk	2004	2005	2007	2010
Mitte	-13	-15	-18	-21
Calenberger Neustadt	11	5	2	4
1.1 Mitte	-2	-10	-16	-17
Zoo	-25	-22	-25	-21
Oststadt	36	39	43	41
1.2 Oststadt/Zoo	11	17	18	20
2.1 Vahrenwald	-66	-62	-53	-46
2.2 List	-7	-9	-10	6
Bothfeld	-23	-17	-5	15
Lahe	-17	-15	-15	-11
Isernhagen-Süd	-20	-21	-23	-21
3.1 Bothfeld	-60	-53	-43	-17
Vahrenheide	-9	-6	2	13
Sahlkamp	57	57	76	79
3.2 Vahrenheide	48	51	78	92
Groß-Buchholz	48	45	60	77
Heideviertel	-15	-19	-20	-11
4.1/4.2 Groß-Buchholz	33	26	40	66
4.3 Kleefeld	-36	-29	-28	-33
Misburg-Nord	-83	-75	-76	-76
Misburg-Süd	-22	-24	-22	-19
5.1 Misburg	-105	-99	-98	-95
5.2 Anderten	-38	-36	-33	-31
6.1 Kirchrode	-16	-18	-22	-4
Bemerode	-60	-70	-83	-66
Wülferode	-8	-7	-9	-7
6.2 Bemerode	-68	-77	-92	-73
Südstadt	-9	-7	-8	0
Bult	-1	-2	-4	-3
7 Südstadt	-10	-9	-12	-3

Stand: Juni 2004

Versorgungsquote 25% der 6-9 Jährigen
--

Stadtteil/ Prognosebezirk	2004	2005	2007	2010
Waldhausen	-14	-11	-10	-14
Waldheim	-14	-12	-10	-12
Döhren	17	10	11	11
Seelhorst	-28	-28	-30	-33
Wüfel	10	7	4	11
8.1 Döhren/Wüfel	-29	-34	-35	-37
8.2 Mittelfeld	9	4	5	8
Bornum	-11	-13	-11	-9
Mühlenberg	18	25	34	43
9.1 Mühlenberg	7	12	23	34
9.2 Oberricklingen	2	2	11	8
9.3 Ricklingen	-7	-9	-8	4
9.4 Wettbergen	2	4	12	30
10.1 Linden-Nord	17	11	10	15
Linden-Mitte	109	115	118	118
Linden-Süd	42	36	42	44
10.2 Linden-Mitte/Süd	151	151	160	162
10.3 Limmer	18	19	4	-14
11.1 Ahlem	-20	-17	-13	-21
Davenstedt	-41	-32	-31	-26
Badenstedt	-42	-36	-40	-42
11.2 Badenstedt/Davenst.	-83	-68	-71	-68
Herrenhausen	-30	-40	-39	-38
Burg	1	-2	0	3
Leinhausen	0	2	1	3
Ledeburg	40	36	41	55
Stöcken	-68	-67	-72	-69
Nordhafen	0	0	0	0
12.1 Herrenhausen/Stöcken	-57	-71	-69	-46
12.2 Marienwerder	-29	-29	-24	-18

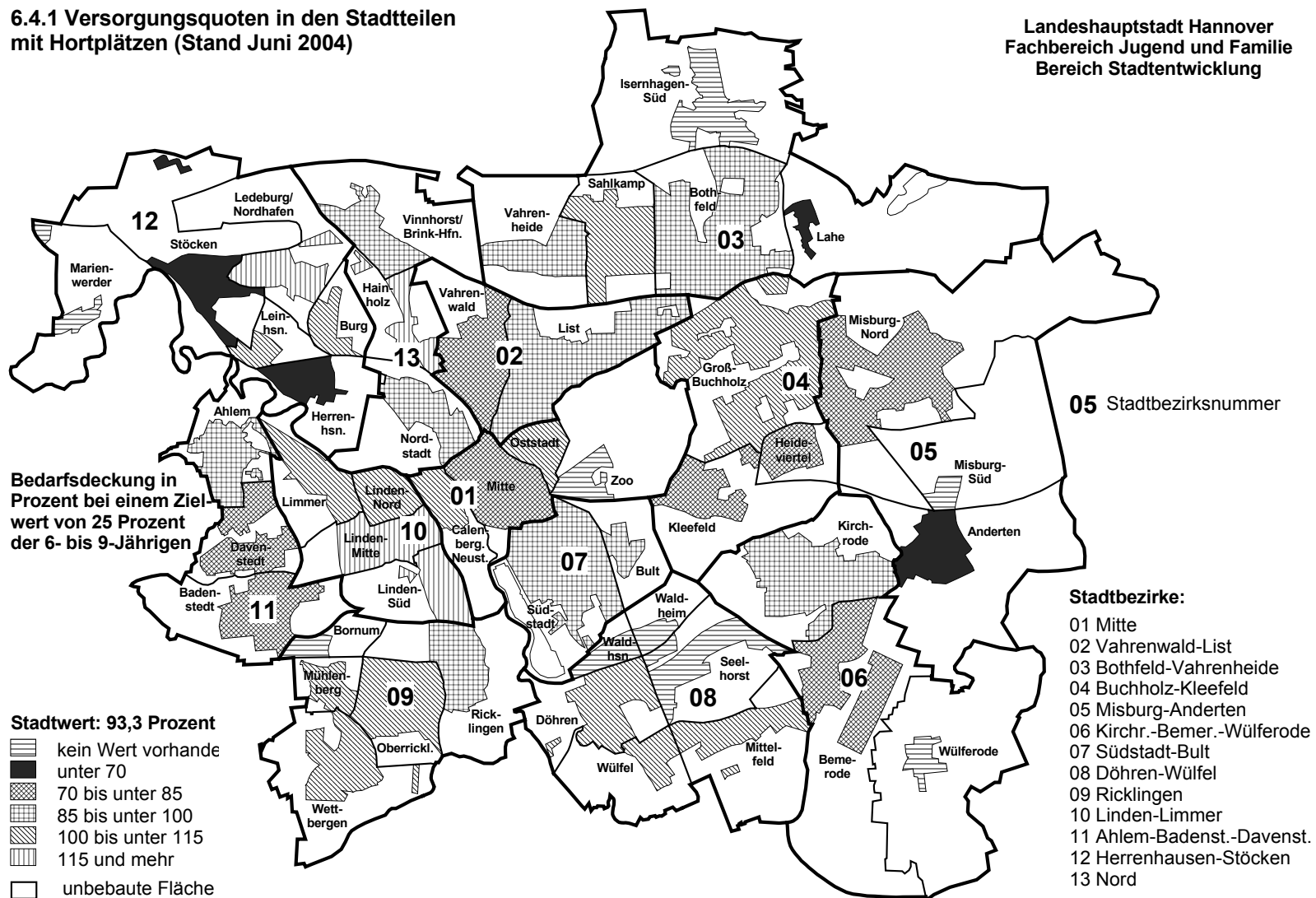
Stand: Juni 2004

Versorgungsquote 25% der 6-9 Jährigen

Stadtteil/ Prognosebezirk	2004	2005	2007	2010
Vinnhorst	-2	-1	-6	-2
Brink-Hafen	-2	-1	-2	-1
13.1 Vinnhorst	-4	-2	-8	-3
13.2 Hainholz	47	47	50	54
13.3 Nordstadt	-6	-7	-3	-3
stadtweit *	-296	-292	-227	-16

6.4.1 Versorgungsquoten in den Stadtteilen
mit Hortplätzen (Stand Juni 2004)

Landeshauptstadt Hannover
Fachbereich Jugend und Familie
Bereich Stadtentwicklung



Planung/ Perspektiven 2004

- **Kindergarten (Altersgruppe 3 – 5 Jahre)**

Im rechtsanspruchsrelevanten **Kindergartenbereich** kann für jedes Kind ab dem 3. Lebensjahr ein Betreuungsplatz eingeklagt werden, so dass diese Plätze vorrangig bereitgestellt werden müssen.

Gemäß den gesetzlichen Grundlagen behält deshalb die Versorgung aller Kinder im Kindergartenalter Priorität im Platzangebot der Landeshauptstadt Hannover.

Die neuen Prognosedaten bestätigen einen spürbaren Rückgang der Kinderzahlen in diesem Betreuungsbereich erst ab 2007. Bis zum Jahr 2005 muss noch mit einem Bedarf in der Größenordnung von ca. 100 Plätzen stadtweit gerechnet werden.

Bevölkerungsprognosen werden von vielen unterschiedlichen Faktoren wie z.B. Zuzug, Wegzug, Umzug von Familien, Geburtenzahlen und eine zeitnahe Erfassung durch die Einwohnerdatei etc. beeinflusst. Das führt zu erheblichen Schwankungen, je langfristiger eine Prognose erstellt wird.

Grundsätzlich ist festzustellen, dass neben der Prognose auch durch die aktuelle Antragslage auf Zuweisung eines Kindergartenplatzes im Fachbereich Jugend und Familie dieser zusätzliche Bedarf an Betreuungsplätzen in den meisten Stadtteilen noch bestätigt wird.

Dieses ist auf verschiedene Ursachen zurückzuführen. Einerseits hat sich die Abwanderung junger Familien mit Kindern in das Umland verlangsamt. Die ausgewiesenen Einfamilienhausgebiete mit Kinderbaulandbonus in verschiedenen Stadtteilen werden jetzt nach einem verhaltenen Start stark nachgefragt. Inzwischen wird aber auch ein verändertes Nachfrageverhalten der Eltern deutlich. Wurden in der Vergangenheit die Kinder erst später, d.h. mit 4 oder 5 Jahren bzw. gar nicht im Kindergarten angemeldet, so ist jetzt eine höhere Nachfrage und frühere Anmeldung der Kinder festzustellen.

Die für die Jahre 2003 und 2004 geplanten und angemeldeten Gruppen, Ziffer 7.1, sind in den Prognosezahlen noch nicht berücksichtigt. Für die Planung 2005 bis 2006 wurde auf Basis dieser Übersicht nur noch ein geringer Bedarf angemeldet, siehe Ziffer 7.2. Für diesen Planungszeitraum ist erstmalig ein Auslaufen temporär eingerichteter Kindergartengruppen geplant.

Beigefügt ist eine Übersicht der Stadtteile, in denen sich die Notwendigkeit ergibt, die Platzangebote zusätzlich zu erweitern. Sie enthält die Bedarfe sowie die geplanten Schritte zur Bedarfsabdeckung in den Jahren ab 2004.

Aufgeführt sind ausschließlich Stadtteile, in denen der Bedarf mindestens eine Gruppengröße ausmacht und in denen sich eine Nachfrage bis 2010 abzeichnet. Teilweise wurde hier aufgrund des Nachfrageverhaltens eine hundertprozentige Bedarfsquote herangezogen.

- **Krippe/Krabbelgruppenplätze (0-2 Jahre)**

Für den **Krabbelgruppenbereich** werden nach der vom Rat beschlossenen Zielzahl von 13 Prozent ca. 180 Plätze benötigt.

Aufgrund der derzeitigen Haushaltslage und des erheblichen Bedarfes im Kindergarten-Bereich konnten keine zusätzlichen Plätze im Haushaltsplan aufgenommen werden.

Hier besteht weiterhin die Möglichkeit der flexiblen Nutzung von freien Kindergartenplätzen in übertensorgten Stadtteilen, sowie der Vermittlung von Tagesmüttern.

Wie bereits eingangs erwähnt, wird derzeit eine Elternabfrage über Anzahl und Betreuungszeitumfang durchgeführt. Die Ergebnisse werden nach Abschluss der Befragung stadtteilbezogen ausgewertet.

Zur Einrichtung von 180 Krabbelgruppenplätzen (ganztags) wären zusätzlich laufende Finanzmittel erforderlich. Ob sich aufgrund der derzeitigen bundespolitischen Diskussion durch die Umsetzung des Hartz IV-Programms Finanzspielräume für die Kommunen zum Ausbau der Betreuungsangebote für Kinder im Krabbelgruppenalter ergeben bleibt abzuwarten.

- **Schulkinderbetreuung (6-9 Jahre)**

Die **Schulkinderbetreuung** wurde durch die Einführung der VGS völlig neu geordnet und bis zum 31. Juli 2004 umstrukturiert. Die Umstrukturierung zog eine erhebliche Reduzierung der Betreuungszeiten im Hort nach sich, da die Schulen die Zeit von 8–12 bzw. 13 Uhr verlässlich abdecken.

Aus der in dem dreijährigen Zeitraum erzielten Einsparsumme von insgesamt 2,4 Mio € wurden in den Jahren 2002 und 2003 bereits 340.000 € in verbesserte Betreuungsangebote investiert. Weiter 900.000 € hat der Rat zwischenzeitlich für neue Angebote zusätzlich zur Verfügung gestellt. Ein stadtweites Konzept zur Umsetzung dieses Angebotes wurde mit der DS 1149/2004 vorgelegt. Die geplanten Maßnahmen sind in Ziffer 7.1.2 einzeln benannt.

7.1 Veränderungen im Kindergarten- und Schulkinderbereich bis Ende 2004

7.1.1 Geplante Maßnahmen im Kindergartenbereich 2004; (bestands- und prognosemäßig noch nicht berücksichtigt)

Prognosebezirk	Stadtteil	Kindertagesstätte	Plätze	Umsetzung
1.1 Mitte	Mitte	TIGa-Park e.V.	25	Herbst 2004 DS 1488/2004
1.2 Oststadt	Oststadt	Standort steht noch nicht fest	25	
2.2 List	List	Kita Hebbelstraße (Pavillon) Träger: CV - 51	25	15.01.2004 DS 1960/2003
		Erweiterung der Kita Nordring	15	01.07.2004 DS 0916/2004
3.1 Bothfeld	Bothfeld	Prinz-Albrecht-Ring 35	50	01.01.2004 DS 2005/2003
3.2 Vahrenheide	Vahrenheide	Neubaugebiet Fliegerstr. Raumfrage ist noch nicht geklärt	25	Umsetzung bei entsprechender Bedarfslage
4.1 Gr. Buchholz	Gr.-Buchholz	Kita Rote-Kreuz-Str (Umbau).	25	01.02.2004 DS 1634/2003
		Kita Henriettenviertel	25	01.10.2004 DS 1039/2004
4.3 Kleefeld	Kleefeld	10 Plätze in der Stenhusenstr. umgesetzt	25	01.06.2004 DS 0149/2004
5.1 Misburg	Misburg-Nord	Lebenshilfe /Verlagerung einer Gruppe	25	01.11.2004
	Misburg-Süd	Standort steht noch nicht fest	50	
7.0 Südstadt	Bult	Auslaufen der Kindergartengruppe Melanchthonkirche	-10	31.07.2004
10.2 Linden-Mitte-Süd	Linden-Mitte	Standort steht noch nicht fest	50	
11.1 Ahlem	Ahlem	Standort steht noch nicht fest	25	
11.2 Badenstedt/Davenstedt	Badenstedt	Badenstedt West Kita Katrin-Sello - Weg	50	17.05.2004 DS 0053/2004
12.1 Herrenhausen/Stöcken	Ledeburg	Kindertagesstätte in der Schulanlage Entenfangweg	50	01.08.2004 DS 1076/2004
Gesamt			480	

7.1.2 Neue Plätze im Schulkinderbereich Hort/INNO's (bestands- und prognosemäßig noch nicht berücksichtigt)

Stadtbezirk	Stadtteil	Maßnahme	Plätze	Umsetzung/ geplant zum
1 Mitte	Oststadt	Elterninitiative "Elsch"	12	01.08.2004 DS 1512/2004
2 Vahrenwald - List	Vahrenwald	Umwandlung der Schulerg. Betreuungsmaßnahme in der GS Alemannstr. in ein INNO Projekt	20	01.08.2004 DS 1464/2004
		Projekt Kinderwelten im FZH Vahrenwald / Förderung als INNO-Projekt	20	01.08.2004
	List	INNO-Projekt Elterninitiative Edenstr./Raumfrage ist noch offen	20	
3 Bothfeld - Vahrenheide	Bothfeld	Projekt "Grimsehlbär" in der GS Grimsehlweg/ Umwandlung der Schulerg. Betreuungsmaßnahme in einen Hort	20	01.08.2004
5 Misburg - Anderten	NN	Maßnahme ist noch offen	20	
6 Kirchrode - Bemerode - Wülferode	NN	Maßnahme ist noch offen	20	
7 Südstadt	NN	Maßnahme ist noch offen	20	
8 Döhren - Wülfel	Döhren	Einrichtung eines INNO - Projektes	20	
		Kinderclub St. Petri	10	01.08.2004
9 Ricklingen	NN	Maßnahme ist noch offen	20	
	Mühlenberg	Kita Maximilian Kolbe, Leuschnerstr./ Einrichtung einer Hortgruppe	20	01.08.2004
10.1 Linden-Nord	Linden-Nord	GS Albert-Schweitzer-Schule Einrichtung einer Hortgruppe	20	01.08.2004 DS 1469/2004
11 Ahlem-Badenstedt-Davenstedt	NN	Maßnahme ist noch offen	20	
13.3 Nordstadt	Nordstadt	GS Auf dem Loh/ Umwandlung der Schulerg. Betreuungsmaßnahme in ein INNO Projekt	20	01.08.2004 DS 1511/2004
Gesamt			282	

7.2 Planung neue Kindergartenplätze ab 2005 und Veränderungen durch das Auslaufen temporärer Maßnahmen

(in der Prognose noch nicht berücksichtigt)

Stadtteil	Maßnahme/Projekt	Kindergarten Plätze	Umsetzung
Oststadt		25	2005
Döhren	Wegfall von Plätzen in der Kita Auferstehungskirche	-50	2006
Seelhorst	Wülfeler Bruch/Höltjebaum Ersatz für Plätze Auferstehungskirche u. eine Gruppe zusätzlich	75	2006
Wettbergen	Wegfall temporäre Lösung Olbrichtstr.	-25	2005
Linden-Nord	Wegfall der temporären Lösung Kindergartengruppe "Arkadas"	-25	2005
Limmer	Limmer	25	bei entsprechendem Bedarf
Stöcken	Kindertagesstätte Heidehaus /Verlagerung des Krankenhauses	-15	2005
Gesamt		10	

8. Entwicklung der Kindertagesstättenplätze in Hannover in den letzten 10 Jahren
(belegte Plätze)

Betreuungsformen	1993	1994	1995	1996	1997	1998	1999	2000	2001	2002	2003	Veränderung 1993 - 2003
Krippe/Krabbel-gruppe	1.011	1.059	1.127	1.179	1.148	1.207	1.214	1.236	1.252	1.370	1.377	366
Veränderung gegenüber Vorjahr	34	48	68	52	-31	59	7	22	16	118	7	
Kindergarten gesamt*	10.836	11.353	11.516	12.123	12.581	12.584	12.656	13.000	12.875	12.872	12.987	2.151
Veränderung gegenüber Vorjahr	400	517	163	607	458	3	72	344	-125	-3	115	
Ganztags	5.157	5.502	5.796	6.198	6.533	6.669	6.760	7.018	6.865	7.008	7.116	1.959
Ganztagsanteil in %	47,6	48,5	50,3	51,1	51,9	53,0	53,4	54,0	53,3	54,4	54,8	
3/4 Betreuung	220	409	395	568	695	879	1331	1.564	1.729	1.911	1.945	1.725
3/4 Anteil in %	2,0	3,6	3,4	4,7	5,5	7,0	10,5	12,0	13,4	14,8	15,0	
Halbtags	3.498	3.388	3.403	3.433	4.930	4.670	4.263	4.196	4.066	3.772	3.709	211
Halbtagsanteil in %	32,3	29,8	29,6	28,3	39,2	37,1	33,7	32,3	31,6	29,3	28,6	-4
Halbtags mit Essen	1.521	1.526	1.478	1.521	1.590	1.669	1.494	1.640	1.707	1.659	1.565	44
Halbtags mit Essen in %	14,0	13,4	12,8	12,5	12,6	13,3	11,8	12,6	13,3	12,9	12,1	-2
Nachmittags	214	270	250	316	329	278	213	147	137	104	145	-69
Nachmittagsanteil in %	2,0	2,4	2,2	2,6	2,6	2,2	1,7	1,1	1,1	0,8	1,1	-1
Spielkreise	226	258	194	87	94	88	89	75	77	77	72	-154
Anteil Spielkreisplätze in %	2,1	2,3	1,7	0,7	0,7	0,7	0,7	0,6	0,6	0,6	0,6	-2
Hort	2.786	2.866	2.881	2.945	2.934	3.086	3.419	3.654	3.781	3.770	3.806	1.020
Veränderung gegenüber Vorjahr	89	80	15	64	-11	152	333	235	127	-11	36	
Gesamtzahl der belegten Plätze	14.633	15.278	15.524	16.247	16.663	16.877	17.289	17.890	18.065	18.012	18.170	3.537
Veränderung gegenüber Vorjahr	523	645	246	723	416	214	412	601	175	-53	158	

*inkl EAM

Die Platzzahl in den Kindertagesstätten ist seit 1993 um 3.537 Plätze gestiegen. Das macht insgesamt eine Steigerungsrate von 24,1% seit 1993 aus. Dabei findet sich der Hauptanteil mit 60,8% der zusätzlichen Plätze im Kiga-Bereich für 3-5 Jährige. Mehr als 1/4, nämlich 28,85% der neu geschaffenen Plätze, waren Hortplätze. Für 0-2 Jährige wurden 366 zusätzliche Krippen/Krabbelgruppenplätze eingerichtet, das entspricht einem Anteil von 10,3%.

Landeshauptstadt



Hannover

Der Oberbürgermeister

Fachbereich

Jugend und Familie

Kindertagesstätten und Heimverbund
Sachgebiet Kindertagesstättenplanung
und -finanzierung

Unter Mitarbeit von

Rückfragen an
Telefon

Statistikstelle
Bereich Stadtentwicklung
Heidi Paul
168 | 43281