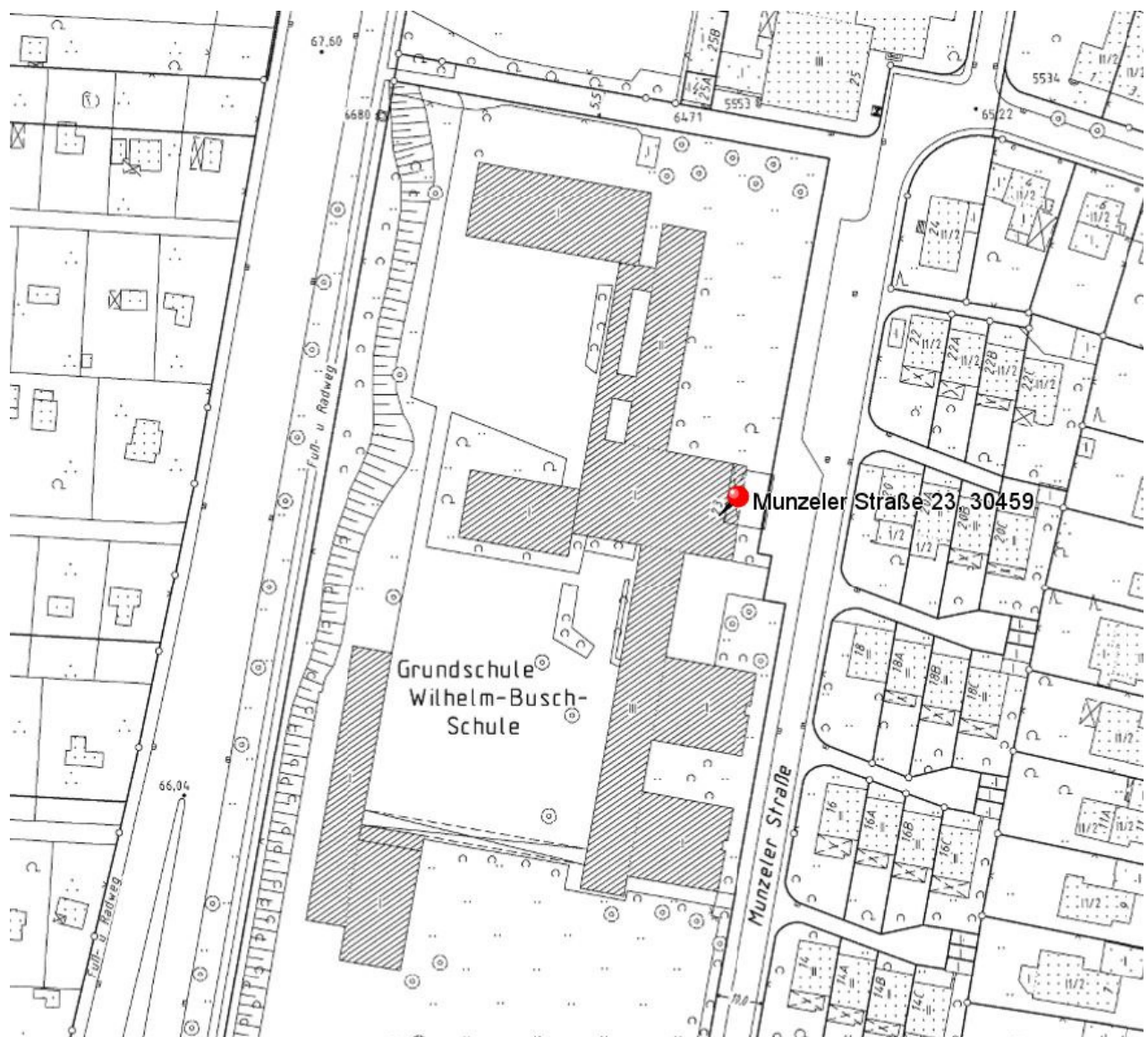


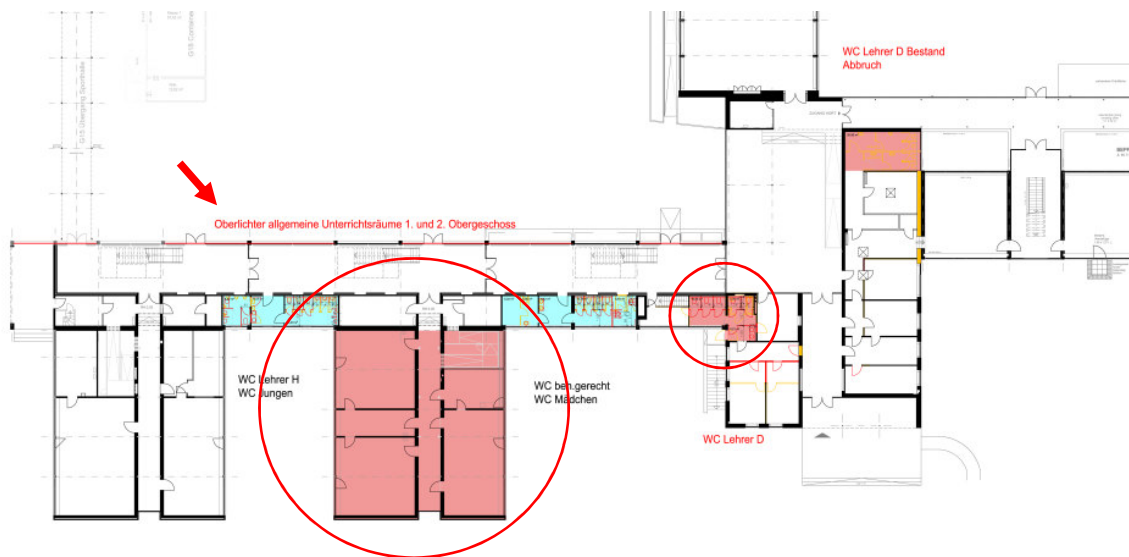
| | | | |
|--------------------|------------------------------------|-------------------------------|-----------------|
| OBJEKT | Grundschule Wilhelm-Busch-Schule | | Anlage 3 |
| PROJEKT | Teilsanierung Fachunterrichtstrakt | | |
| PROJEKTNR.: | K.1917.02242 K.1918.02172 | LAGERBUCHNR.: 033-0090 | |

Lageplan

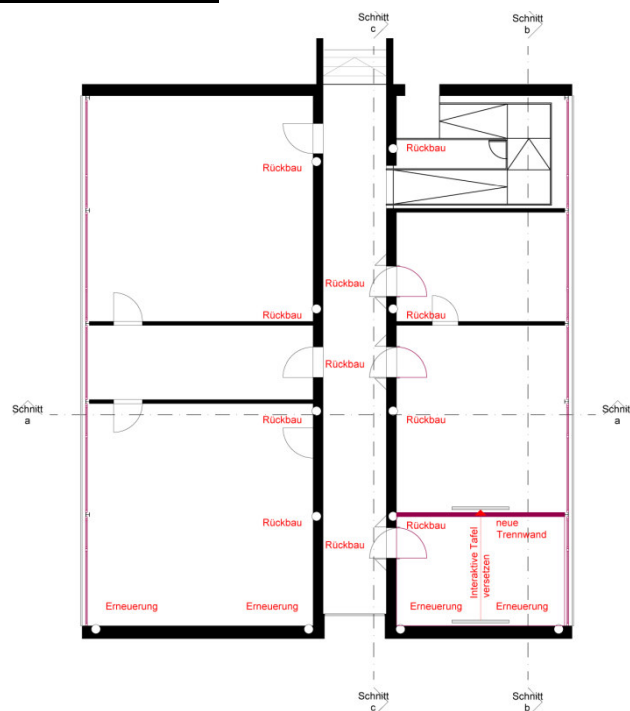


| | | |
|--------------------|------------------------------------|-------------------|
| OBJEKT | Grundschule Wilhelm-Busch-Schule | Anlage 3.1 |
| PROJEKT | Teilsanierung Fachunterrichtstrakt | |
| PROJEKTNR.: | K.1917.02242 K.1918.02172 | |

Übersicht Erdgeschoss Fachunterrichtstrakt



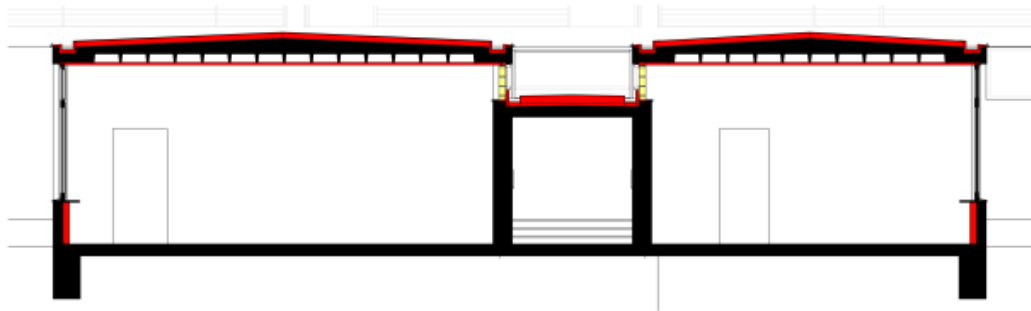
1. Fachunterrichtstrakt



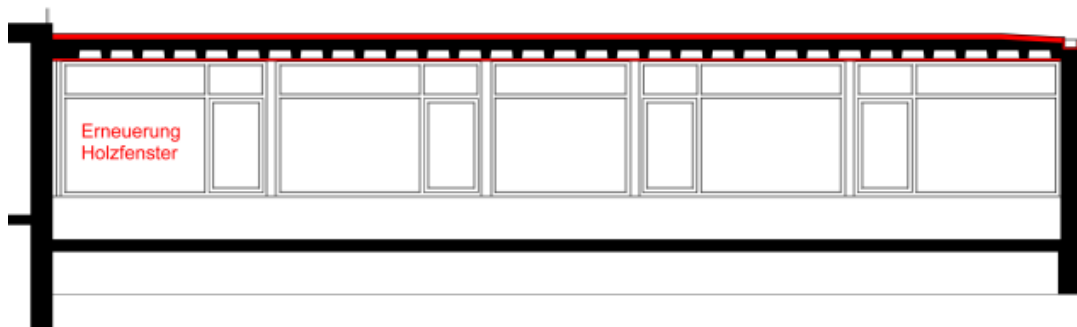
Grundriss

| | | |
|--------------------|------------------------------------|-------------------|
| OBJEKT | Grundschule Wilhelm-Busch-Schule | Anlage 3.2 |
| PROJEKT | Teilsanierung Fachunterrichtstrakt | |
| PROJEKTNR.: | K.1917.02242 K.1918.02172 | |

Schnitte



Schnitt a-a

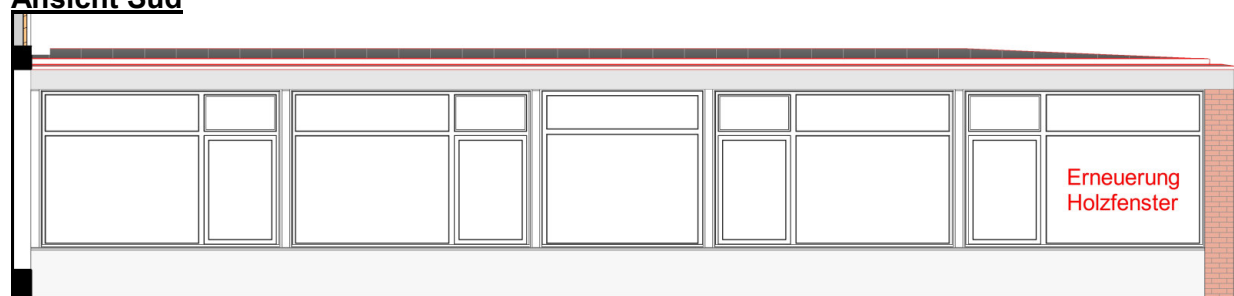


Schnitt b-b

Ansicht Nord

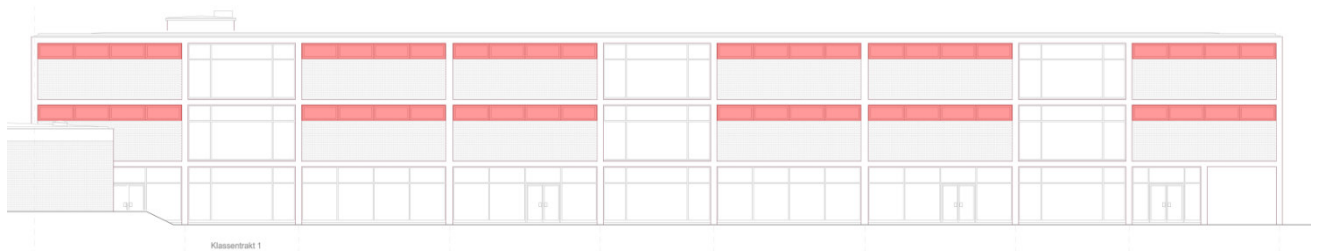


Ansicht Süd



| | | |
|--------------------|------------------------------------|-------------------|
| OBJEKT | Grundschule Wilhelm-Busch-Schule | Anlage 3.3 |
| PROJEKT | Teilsanierung Fachunterrichtstrakt | |
| PROJEKTNR.: | K.1917.02242 K.1918.02172 | |

1. Allgemeine Unterrichtsräume: 1. und 2. Obergeschoss Oberlichter



Wilhelm-Busch-Schule - Oberlichter Allgemeine Unterrichtsräume - Übersicht

Ansicht

2. WC Lehrerinnen Grundriss

