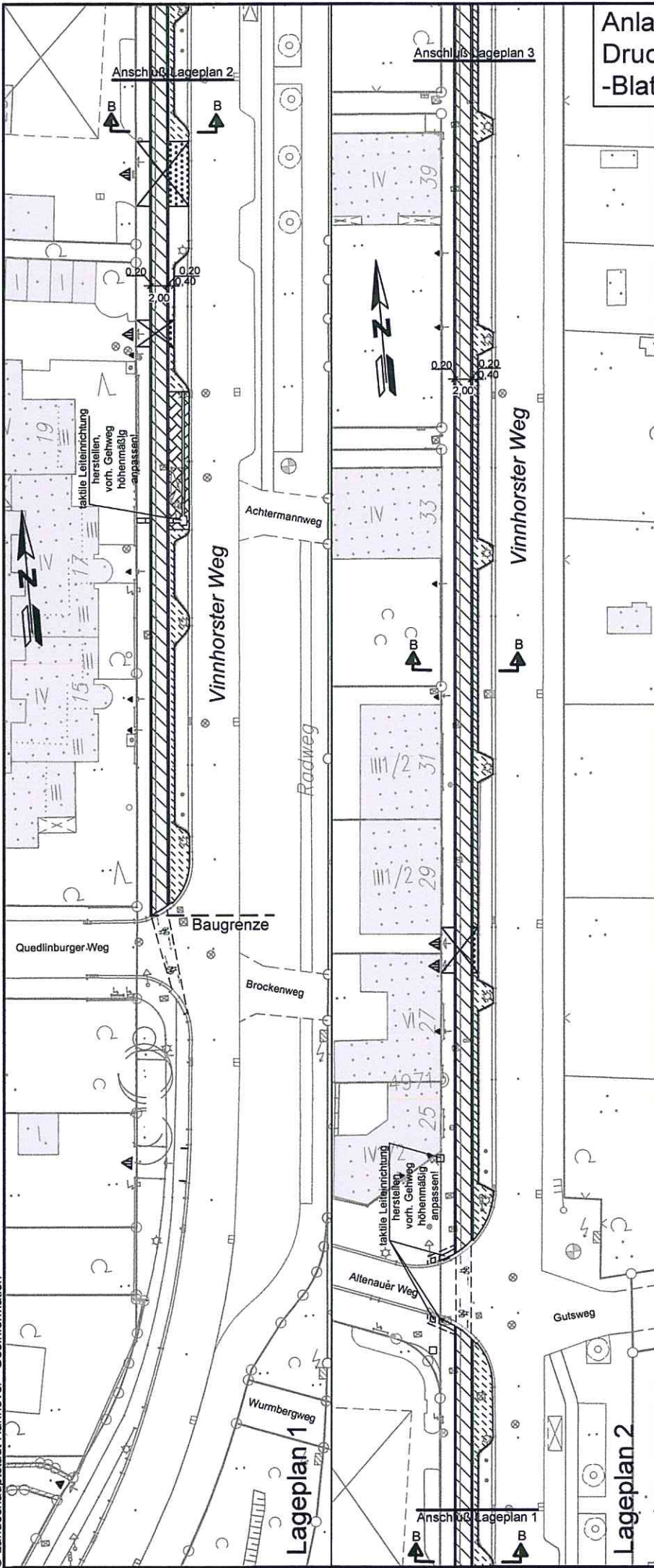


Basisdaten: Stadtkarte 1:1000  
© Landeshauptstadt Hannover - Geoinformation



**Legende**


**FACHBEREICH TIEFBAU  
Straßenplanung**

66.22

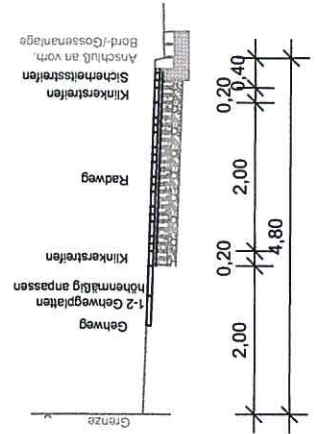
Juni 2017

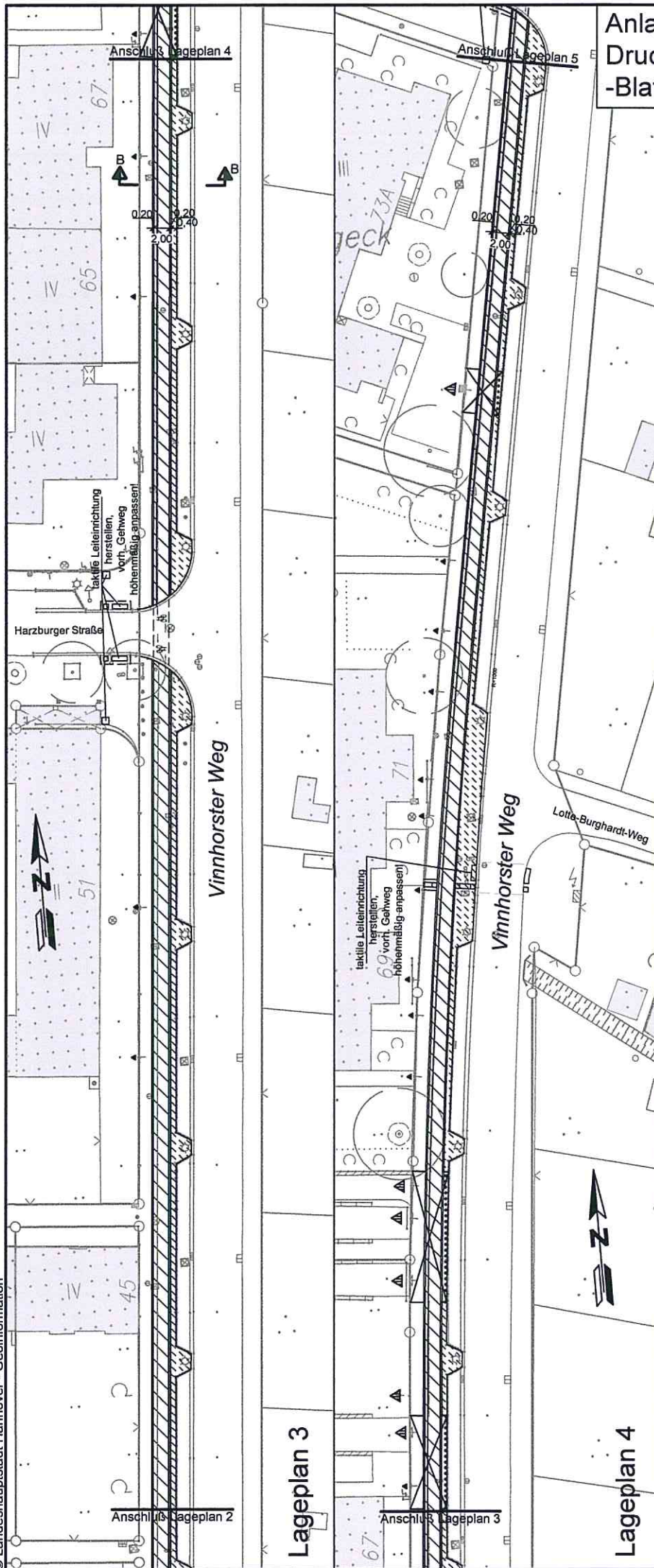
Änderungen vorbehalten !

**Schnitt B-B**

M: 1:50

von Quedlinburger Weg bis Vinnhorster Weg 81  
von Siebertalstraße bis Am Fuhrrenkampe

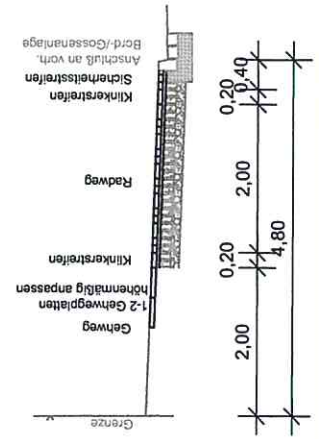




### Legende

	Ausbau ohne Unterbau:		Radweg
	Radweg		Parken
	Gehweg		Zufahrt
	Sicherheitsstreifen		Sicherheitsstreifen
	Sicherheitsstreifen		Haltstelle
	Eingang / Einfahrt		Radwegmarkierung
	vorh. Leuchte		

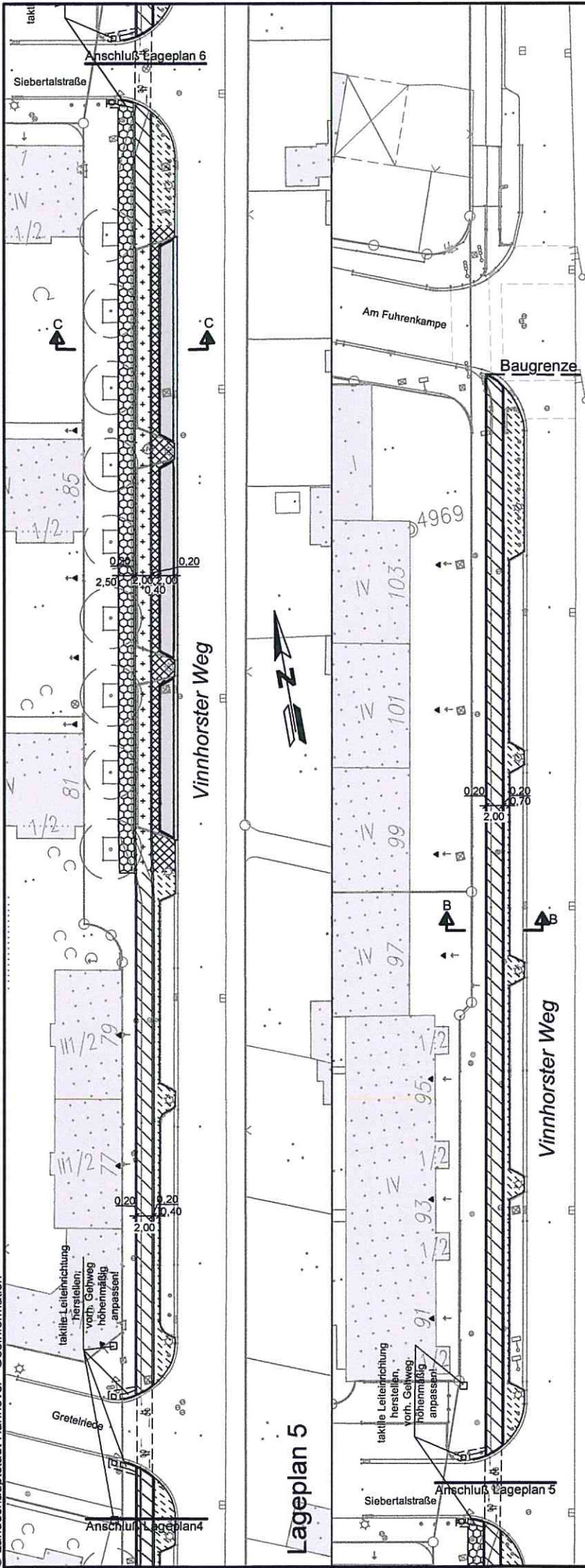
**Schnitt B-B**  
 M. 1:50  
 von Quedlinburger Weg bis Vinnhorster Weg 81  
 von Siebertalstraße bis Am Fuhrnenkampe



## FACHBEREICH TIEFBAU Straßenplanung

66.22  
 Juni 2017  
 Änderungen vorbehalten !

Basisdaten: Stadtkarte 1:1000  
© Landeshauptstadt Hannover - Geoinformation



Lageplan 6

Legende

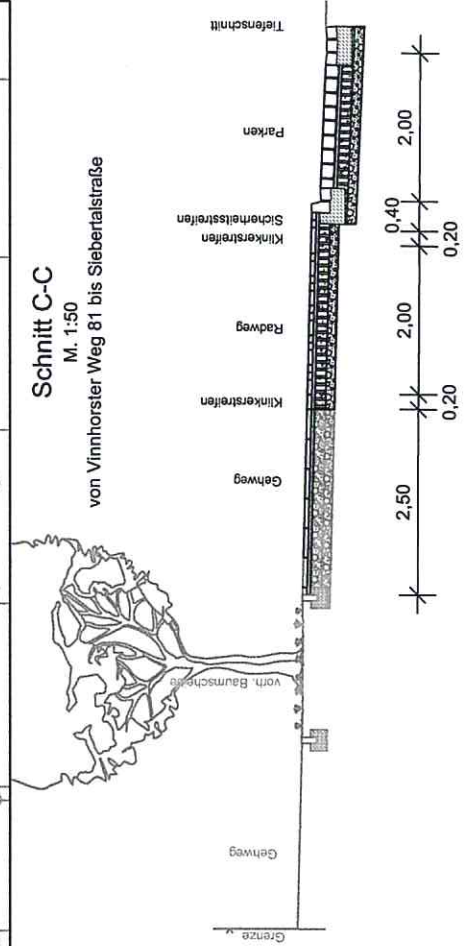
Ausbau ohne Unterbau:		Vollausbau:	
	Radweg		Radweg
	Gehweg		Parken
	Sicherheitsstreifen		Zufahrt
	Sicherheitsstreifen		Sicherheitsstreifen
	Haltstelle		Haltstelle
	Eingang / Einfahrt		Radwegmarkierung
	vorh. Leuchte		

FACHBEREICH TIEFBAU  
Straßenplanung

66.22  
Juni 2017

Änderungen vorbehalten!

Schnitt C-C  
M. 1:50  
von Vinnhorster Weg 81 bis Siebertalstraße



2,50  
2,00  
2,00  
0,20  
0,40  
0,20