

Chronologie SK-Beteiligung

29.06.2020	Präsentation der Analyse, Schwerpunkträume und Beteiligungsaktionen (Vorschau)
07.09.2020	Präsentation der Beteiligungsergebnisse
23.11.2020	Präsentation des Schwerpunktraums „Butjerbrunnenplatz“
28.06.2021 (heute)	Präsentation der Schwerpunkträume „Östlich Göttinger Chaussee“ und „Quartierseingang Ricklinger Kreisel“
Herbst 2021	Abschlusspräsentation und Drucksache

Städtebauliche Entwicklungsplanung (StEP)



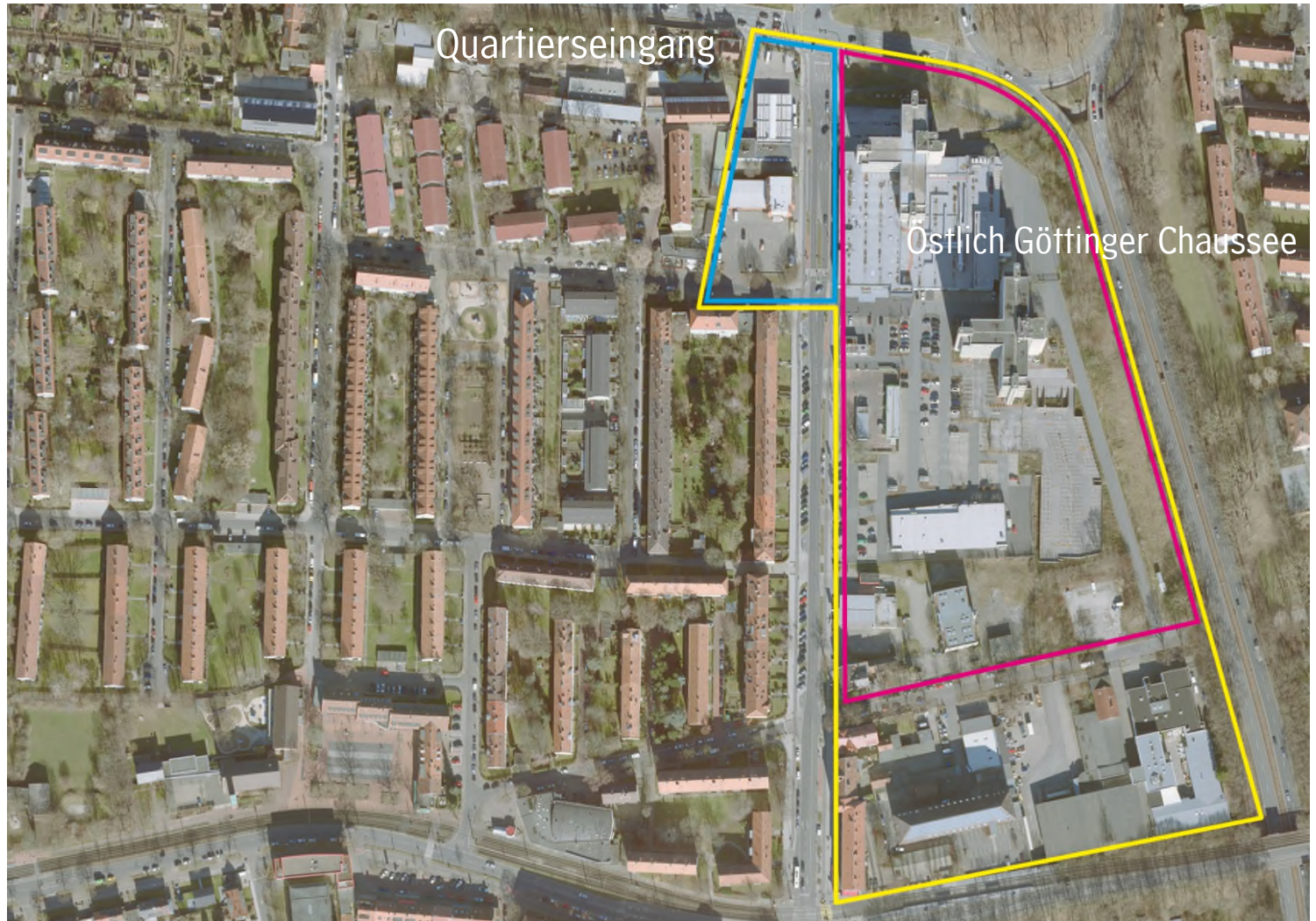
Städtebauliche Entwicklungsplanung (StEP)



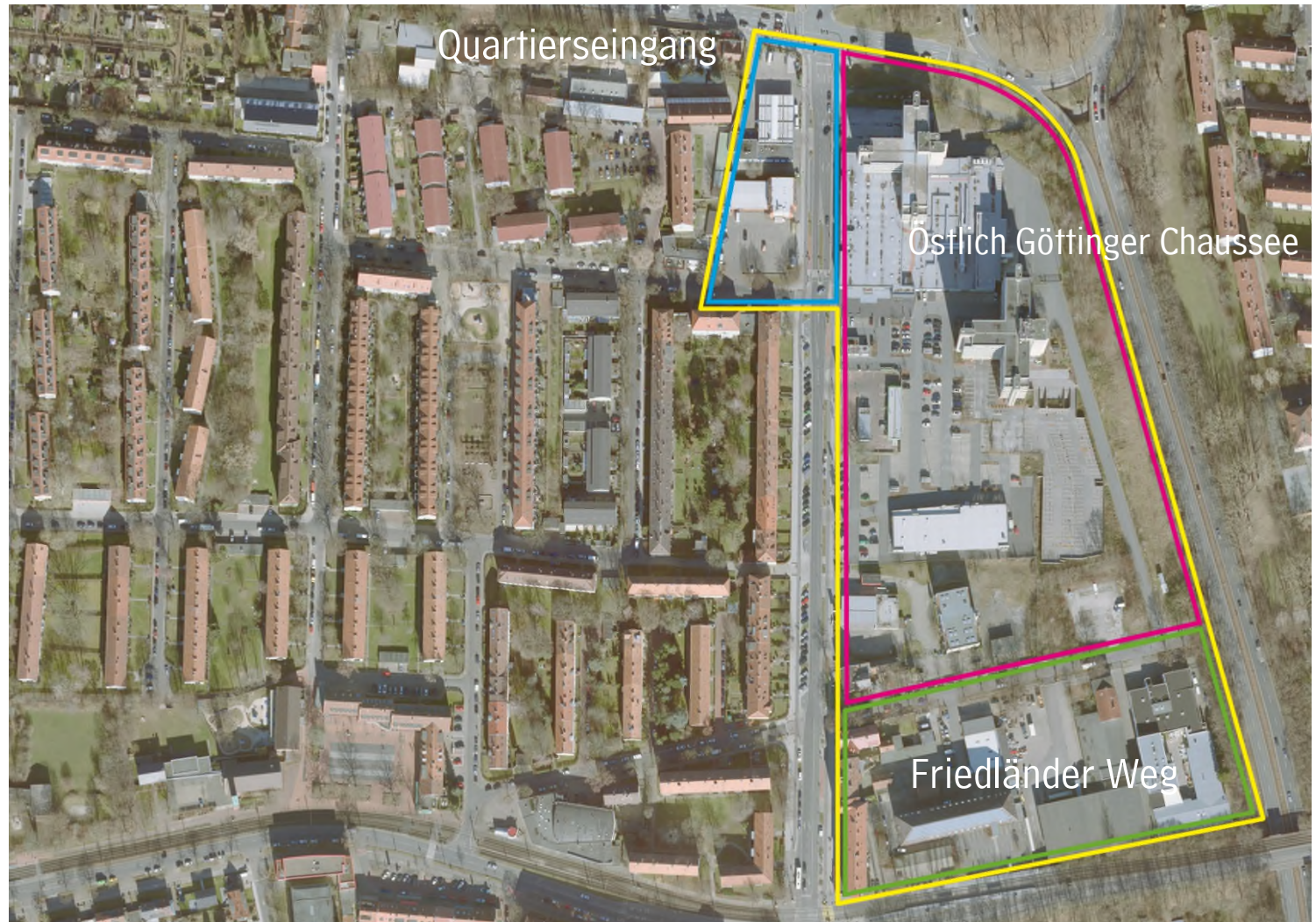
Städtebauliche Entwicklungsplanung (StEP)



Städtebauliche Entwicklungsplanung (StEP)



Städtebauliche Entwicklungsplanung (StEP)



Quartierseingang am Ricklinger Kreisel



Ausgangslage

Übergangsbereich

Fehlende bauliche Einfassung

Müll-/Lagerflächen

Szenario: Bestandsorientierung

Bauliche Ergänzungen

Erweiterung Versorgungsangebot

Aufwertung durch Gestaltung



Quartierseingang am Ricklinger Kreisel

Szenario:
Städtebauliche Neuordnung

- Klare bauliche Kante
- Betonung Eingangssituation
- Erweiterung Gewerbeflächen
- Erweiterung Versorgungsangebot
- Ordnung der Lagerflächen
- Ergänzung Wohnzeile
- Betonung Übergangsbereich



Östlich Göttinger Chaussee

Ausgangslage

Funktionale Ausrichtung unklar
Unterschiedliche Schwerpunkte
Lagepotenzial?



Ausgangslage

Funktionale Ausrichtung unklar
Unterschiedliche Schwerpunkte
Lagepotenzial?

Untergenutzte Flächen/
Flächen im Wandel



Ausgangslage

Funktionale Ausrichtung unklar
Unterschiedliche Schwerpunkte
Lagepotenzial?

Untergenutzte Flächen/
Flächen im Wandel

Komplexe Erschließung
Orientierungsprobleme
Flächenerreichbarkeit/
Flächennutzungsoptimierung?



Ausgangslage

Funktionale Ausrichtung unklar
Unterschiedliche Schwerpunkte
Lagepotenzial?

Untergenutzte Flächen/
Flächen im Wandel

Komplexe Erschließung
Orientierungsprobleme
Flächenerreichbarkeit/
Flächennutzungsoptimierung?

Gesetzte „Bausteine“





Szenario:

Äußere Bügelerschließung

Aufhebung Sackgassensituation,
mehr Orientierung durch
Erschließung des rückwärtigen
Geländes

Mitarbeiter*innenverkehre im
nördlichen Teilbereich reduziert

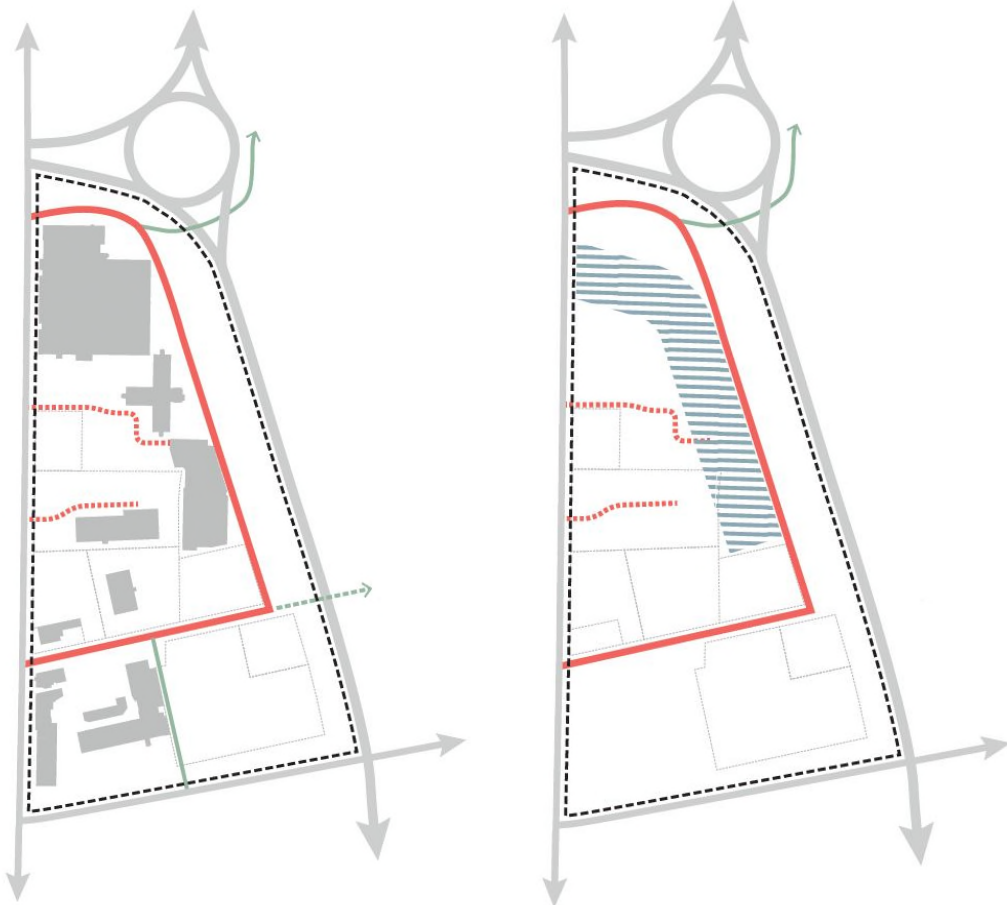
Erschließung nördlich E-Center
erhöht dort soziale Kontrolle,
insbesondere bzgl. Unterführung

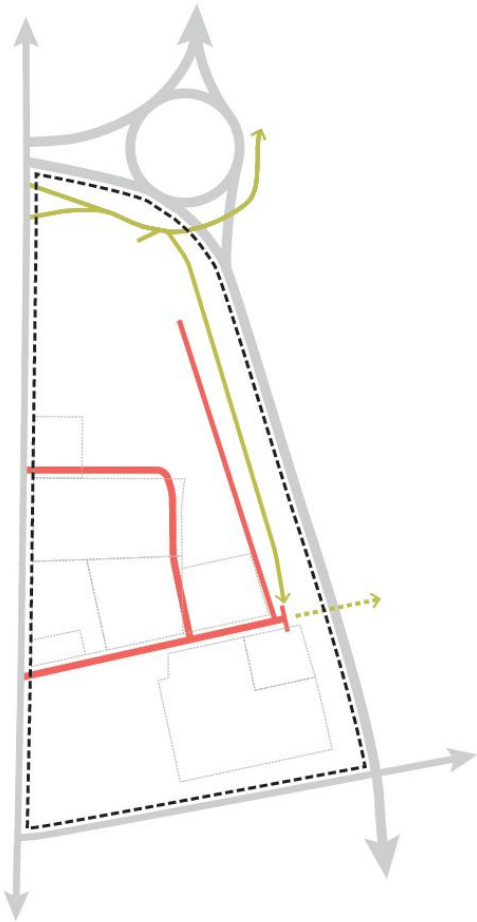
**Szenario:
Äußere Bügelschließung**

„Gesetzte“ bauliche Elemente
wirken als Barriere

Dadurch keine Verbesserung der
inneren Erschließung, da
Verbindungen nicht möglich

Anschluss an die Göttinger
Chaussee erscheint als schwer
realisierbar. Hierzu trägt auch die
anspruchsvolle Topografie bei





Szenario:

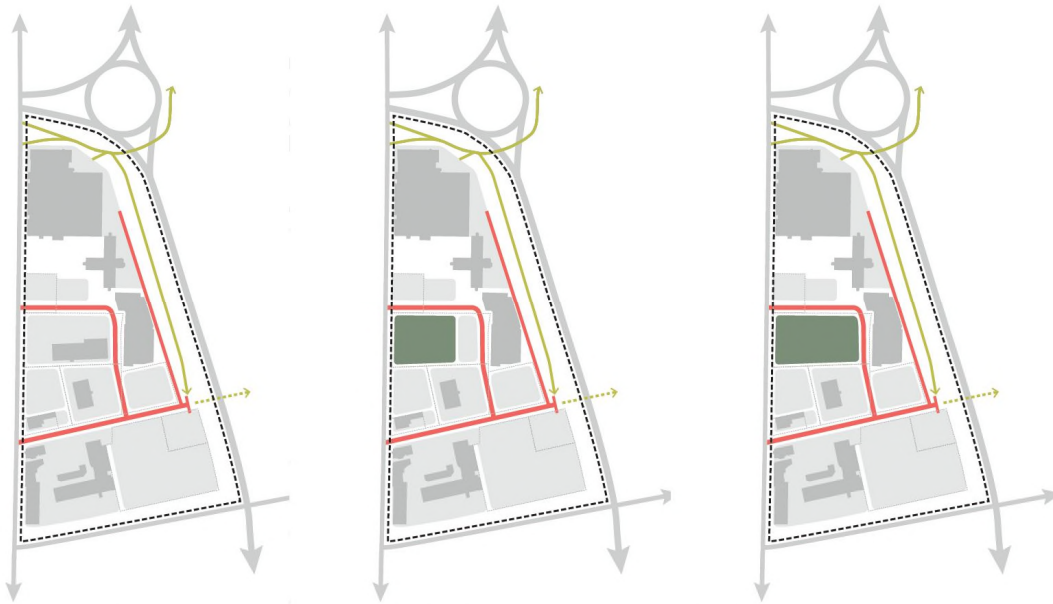
Innere Bügelschließung

Orientierung innerhalb des Gebiets wird verbessert (klare Wegeführung, keine Sackgassen)

Mit der Anbindung an die umliegenden Straßen sind keine zusätzlichen Wendeanlagen erforderlich

Bügelschließung ermöglicht flexible Grundstücksaufteilung

Östlich Göttinger Chaussee



Szenario:

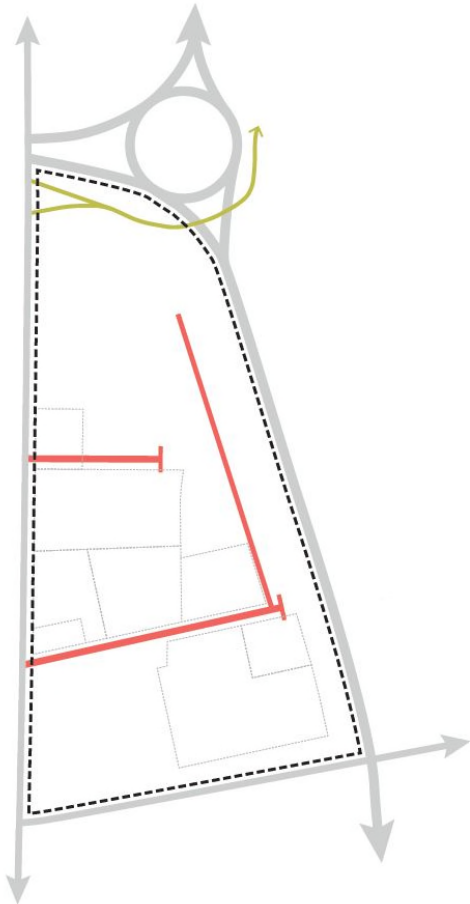
Innere Bügelschließung

Gefahr der Übererschließung
(Grundstückstiefe 45m unüblich)

Städtebauliche Integration der
ansässigen Filialen schwierig

Variante nur realistisch, wenn
betroffenes Grundstück verfügbar

Grundstücke in Privatbesitz,
Verfügbarkeit noch nicht klar



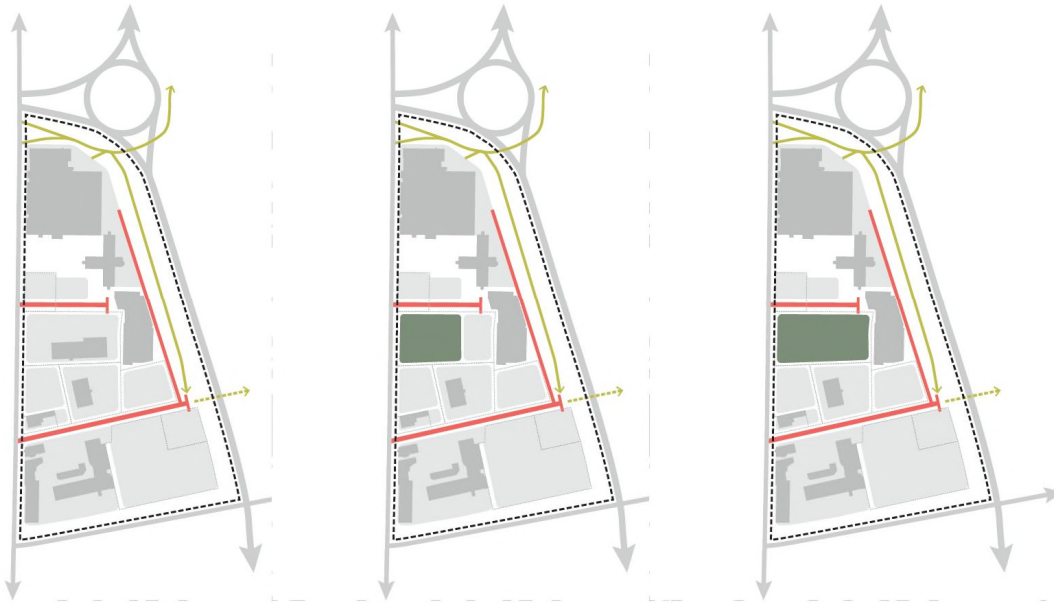
Szenario: Stickerschließung

Unabhängige Entwicklung des nördlichen und südlichen Teilbereichs möglich

Vergleichsweise geringe Flächeninanspruchnahme

Wenige private Grundstücke betroffen, sodass eine Umsetzung grundsätzlich eher realisierbar erscheint.

Szenario: Stickerschließung



Erfordernis einer Wendeanlage mit entsprechendem Raumbedarf

Vernetzung mit den bestehenden Erschließungsstrukturen weniger ausgeprägt. Gebietsweite Orientierung nur geringfügig verbessert.

Bei Störungen Verkehrsprobleme möglich, da keine alternative Anfahrt möglich ist.

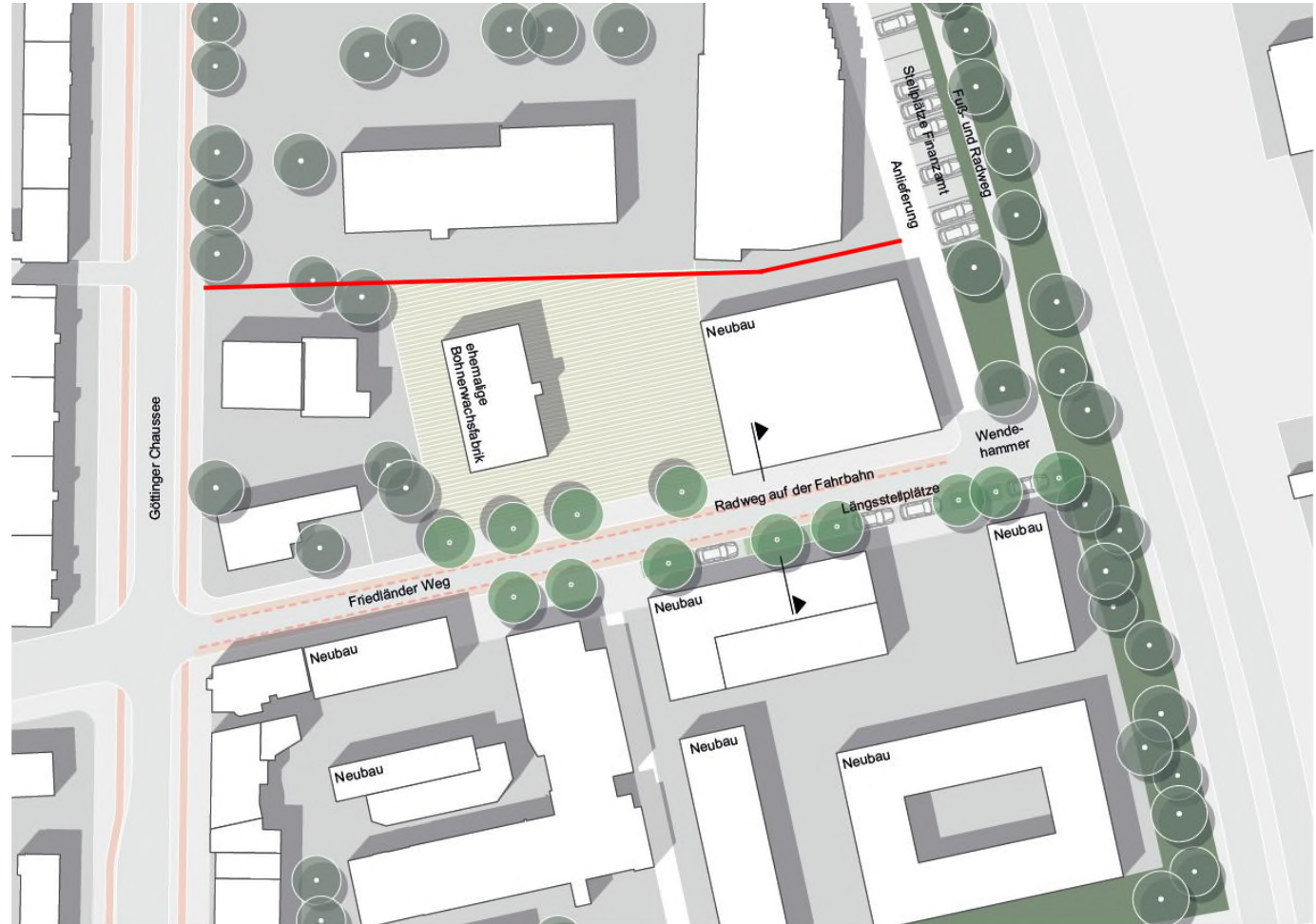
Gewerbestandort Friedländer Weg

Klarere Situation

Adressbildung

Historie und Grün

Flächenpotenziale



Klarere Situation

Adressbildung

Historie und Grün

Flächenpotenziale

Neuordnung Straße
je nach Erschließung

Optionen für
öffentliche Flächen



Fokusräume als
Handlungs-
schwerpunkte

Ergebnisse als Basis
für Gespräche,
Verhandlungen,
konkrete Maßnahmen

Politisches Signal für
weiteres Verfahren

