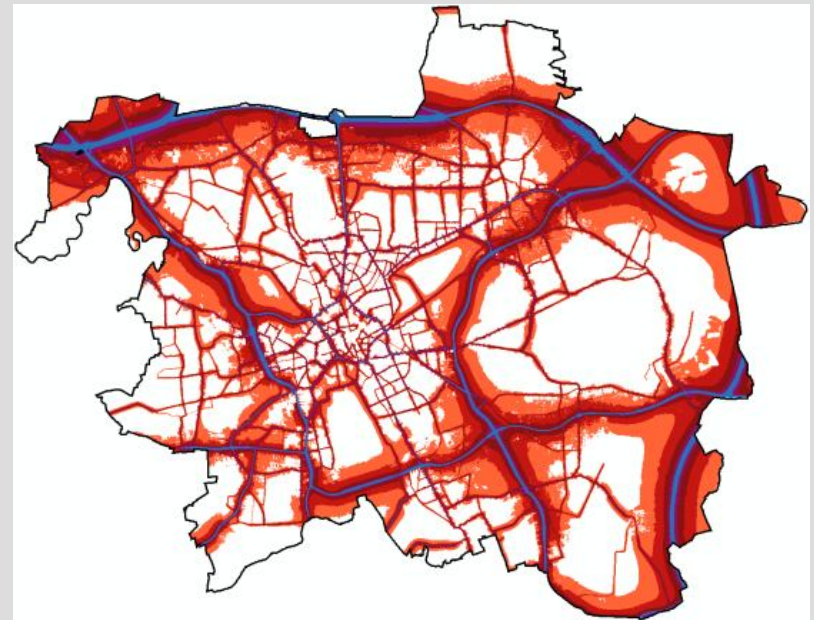


# Lärmaktionsplan (LAP) 2018

BDS 2688-2018

- Inhalte
- Verfahren
- Ablauf Beteiligung
- Beschluss Auslage

Bezirksrat  
Misburg - Anderten  
05.12.2018



# Umgebungslärmrichtlinie - RL 2002/49/EG

## 5-Jahres-Rhythmus

### 1. Lärmkartierung (*Stichtag 2012, 2017, 2022...*)

Erfassung des Umgebungslärms aus Straße, Schiene und Gewerbe anhand aktueller Daten (< 1 Jahr) (*IDS 3144/2017*)

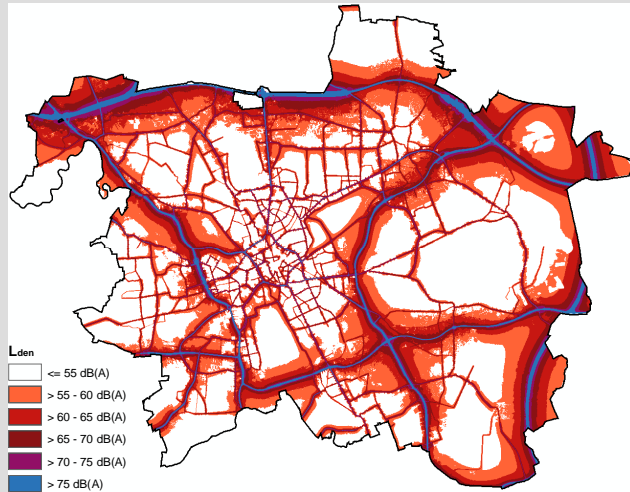
### 2. Lärmaktionsplanung (*Stichtag 2013, 2018, 2023...*)

Maßnahmen (Ermessen!) gegen Lärm

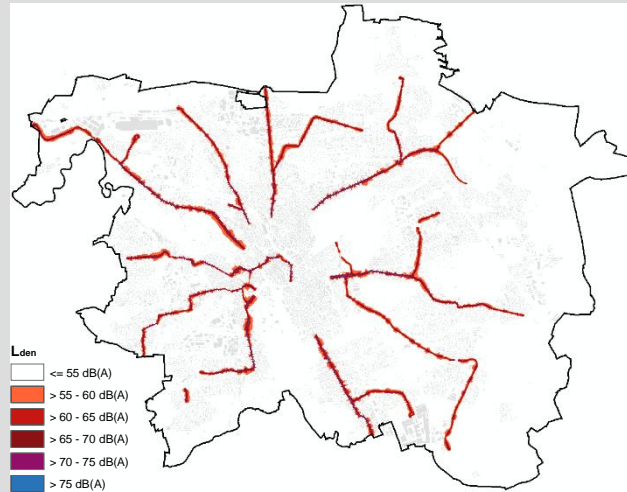
1 Jahr Zeit für Aufstellung und Beschluss

### 3. Umsetzung LAP

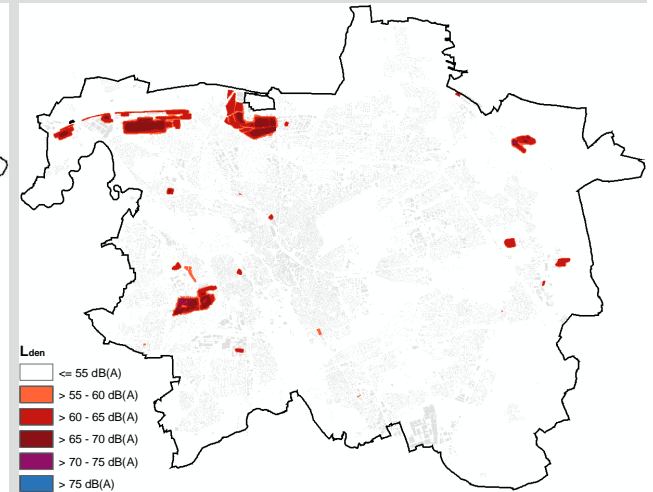
### Straße $L_{DEN}$



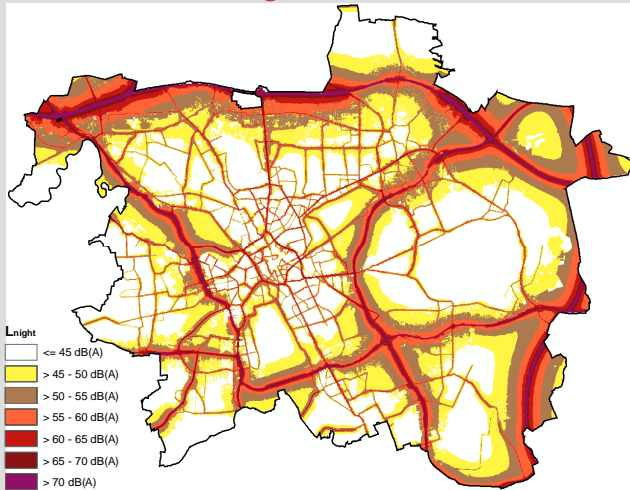
### Stadtbahn $L_{DEN}$



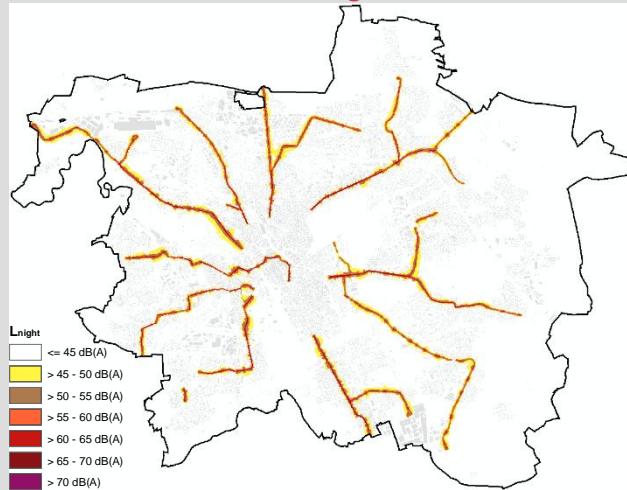
### Gewerbe IED $L_{DEN}$



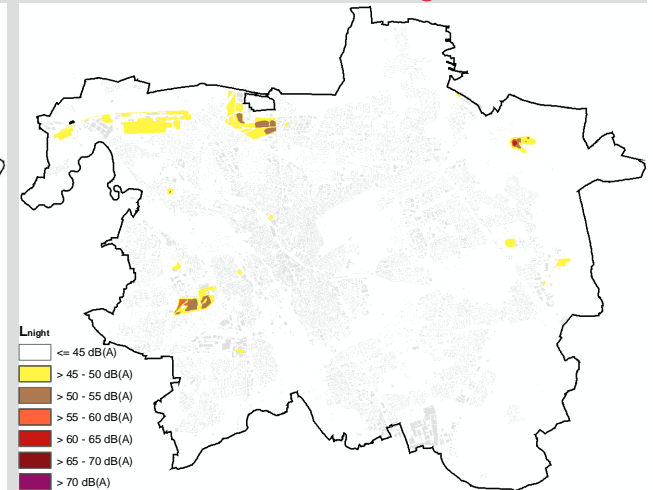
### Straße $L_{Night}$



### Stadtbahn $L_{Night}$



### Gewerbe IED $L_{Night}$



Landeshauptstadt Hannover  
 Lärmkartierung nach EU-Umgebungslärmrichtlinie 2017  
 (Ergebnisse aus 2012 zum Vergleich in grau)

**Betroffenenanalyse - Straßennetz**

**Tabelle 1 Gesamtfläche der lärmbelasteten Gebiete - Straßennetz**

L <sub>DEN</sub>	Gesamt		>55 dB(A)		>65 dB(A)		>75 dB(A)	
	2012	2017	2012	2017	2012	2017	2012	2017
<b>Fläche [km²]</b>	204,2	204,2	118,2	88,5	37,6	26,2	7,0	5,0

**Tabelle 2 Anzahl N lärmbelasteter Wohnungen, Schulen und Krankenhäuser - Straßennetz**

dB(A) L <sub>DEN</sub>	Straßenlärm Gesamtstraßen					
	Wohnungen		Schulen (Gebäude)		Krankenhäuser	
	2012	2017	2012	2017	2012	2017
> 55	65.300	46.300	361	145	50	29
> 65	15.000	12.100	50	8	12	10
> 75	500	200	0	0	1	0

**Tabelle 3 Anzahl N belasteter Menschen, die in Isophonenflächen wohnen mit Pegeln von - Straßennetz:**

Lärmindex DEN	Bereich in dB(A)	Anzahl der Belasteten	
		2012	2017
	über 55 - bis 60	63.100	41.100
	über 60 - bis 65	43.100	30.800
	über 65 - bis 70	24.500	20.400
	über 70 - bis 75	6.100	4.600
	über 75	1.000	400
		<i>137.800</i>	<i>97.300</i>

Night	Bereich in dB(A)	Anzahl der Belasteten	
		2012	2017
	über 50 - bis 55	49.400	34.100
	über 55 - bis 60	26.800	20.700
	über 60 - bis 65	6.200	4.300
	über 65 - bis 70	700	600
	über 70	500	0
		<i>83.600</i>	<i>59.700</i>

Übergabe der Daten an Nds. MU

➔ Abschluss LK 12/2017

# Lärmaktionsplan 2018

Strategie	Geeignete Maßnahmen
<b>Vermeidung von Lärmemissionen</b>	<p><b>Stadtentwicklung</b></p> <ul style="list-style-type: none"> <li>• Förderung dezentraler Versorgung</li> <li>• Stadt der kurzen Wege</li> </ul> <p><b>Förderung Fußgängerverkehr</b></p> <ul style="list-style-type: none"> <li>• attraktive Fußwege und -verbindungen</li> <li>• Verbesserung der Querungen an Hauptverkehrsstraßen</li> </ul> <p><b>Förderung Fahrradverkehr</b></p> <ul style="list-style-type: none"> <li>• Bike + Ride (Verknüpfung mit ÖPNV)</li> <li>• Abstellanlagen – diebstahlsicher, wettergeschützt</li> <li>• attraktive Radrouten, Wegweisung</li> </ul> <p><b>Förderung ÖPNV</b></p> <ul style="list-style-type: none"> <li>• Angebotsverbesserung</li> <li>• Park + Ride</li> <li>• Tarifstruktur (Job-Ticket)</li> </ul> <p><b>Mobilitätsmanagement</b></p> <ul style="list-style-type: none"> <li>• Parkraumbewirtschaftung</li> <li>• CarSharing</li> </ul>
<b>Verlagerung von Lärmemissionen</b>	<p><b>Kfz-Verkehr</b></p> <ul style="list-style-type: none"> <li>• Räumliche Verlagerung auf neue Netzteile</li> <li>• Verkehrsleitsysteme</li> </ul> <p><b>Schwerverkehr</b></p> <ul style="list-style-type: none"> <li>• Lkw Lenkungs- und Wegweisungskonzept</li> <li>• Restriktionen für Fahrzeuge, Fahrzeugklassen (LKW)</li> </ul>

# Lärmaktionsplan 2018

Strategie	Geeignete Maßnahmen
<b>Verminderung von Lärmemissionen</b>	<p><b>Geschwindigkeitsreduzierung</b></p> <ul style="list-style-type: none"> <li>• Tempo 100 abschnittsweise auf BAB</li> <li>• Temporeduzierung im Hauptverkehrsstraßennetz</li> <li>• Tempo 30 ausweiten</li> <li>• Geschwindigkeitskontrollen</li> </ul> <p><b>Verstetigung des Verkehrsflusses</b></p> <ul style="list-style-type: none"> <li>• Koordinierung von Lichtsignalanlagen</li> </ul> <p><b>Fahrbahnsanierung</b></p> <ul style="list-style-type: none"> <li>• Belagsanierung</li> <li>• Lärmindernde Splitt-Mastix-Beläge</li> <li>• offenporiger Asphalt (V &gt; 50 km/h) (für Baulast NLStBV)</li> </ul> <p><b>Lärmindernde Straßenraumgestaltung</b></p> <ul style="list-style-type: none"> <li>• Mittelinseln</li> <li>• Reduzierung der Breite der Fahrstreifen</li> <li>• Verengungen, punktuell</li> <li>• Reduzierung der Fahrstreifenanzahl</li> <li>• Anlage Radfahrstreifen etc</li> </ul>
<b>Verminderung von Lärmimmissionen</b>	<ul style="list-style-type: none"> <li>• Aktiver Schallschutz</li> <li>• Passiver Schallschutz</li> </ul>

# Lärmaktionsplan 2018

## Bausteine LAP 2018

### Weiterführung (als „Sowieso“-Maßnahme)

- Lärmindernde Fahrbahnbeläge
- Lärmindernde Straßenraumgestaltung
- Lärmschutzanforderungen an Baulastträger

### Neue und erweiterte Bausteine für LAP 2018:

- Synergien mit Luftreinhalteplanung, Maßnahmenliste
- Tempo 30 auf Hauptverkehrsstraßen innerorts als **Modellversuch mit MW**
- Schallschutzfensterprogramm

# Lärmaktionsplan 2018

## Modellprojekt MW Tempo 30

- Ausschreibung vom Nds. MW, Bewerbung ist erfolgt (31.01.2018)
- Auswahl Kommunen voraussichtlich noch 2018
- Start voraussichtlich 2019, Laufzeit 3 Jahre
- Straßenabschnitte: Fr.-Ebert-Str. / Göttinger Str., Marienstraße
- Auswirkungen auf Lärm, Luft, Verkehrssicherheit
- Begleitung durch Gutachterbüro



# Lärmaktionsplan 2018

## Schallschutzfensterprogramm - Allgemein

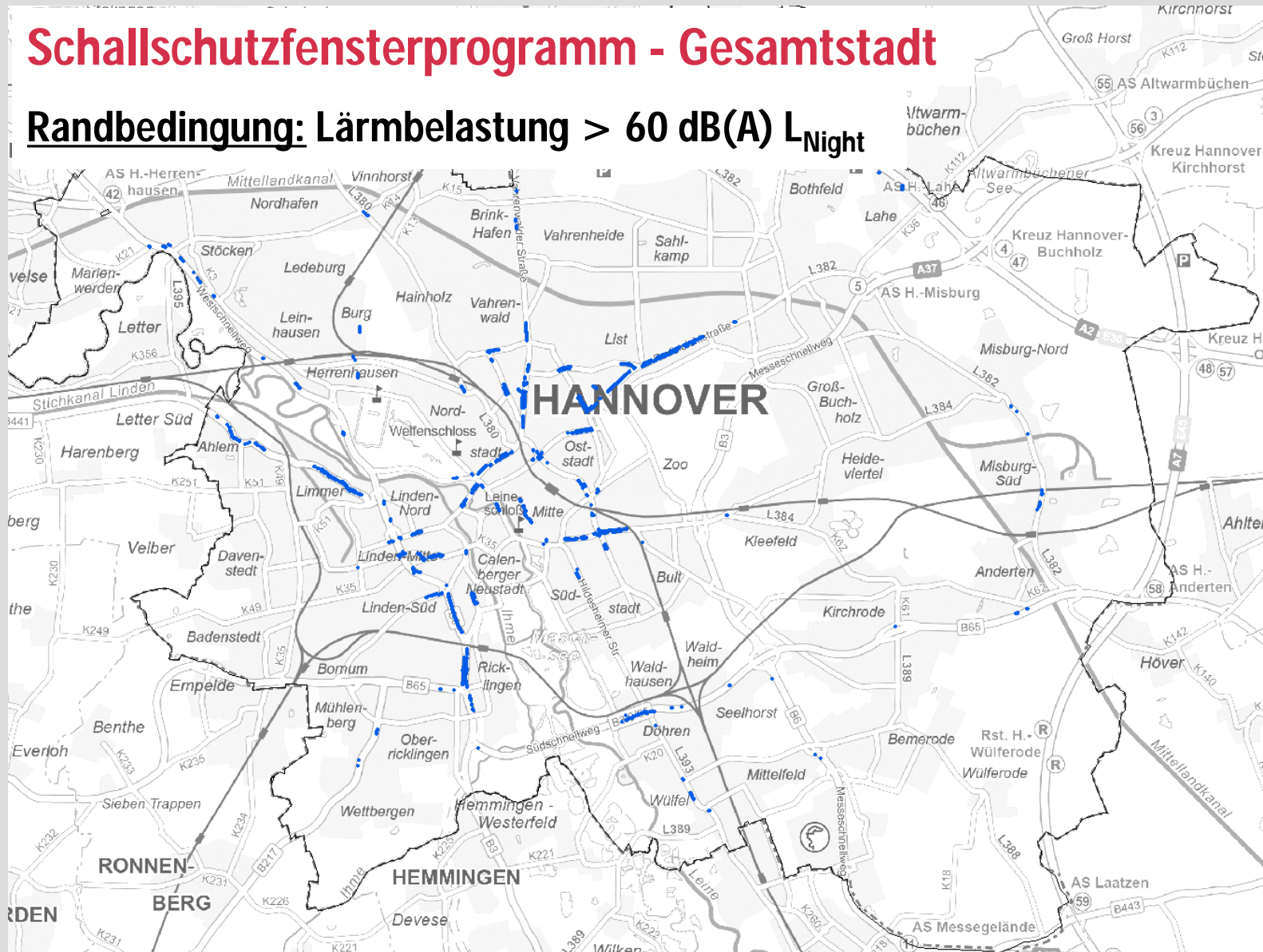
Grundlage: Lärmberechnung für alle Gebäude in der LHH (Lärmkartierung)

Randbedingungen noch zu definieren:

- Höhe der Lärmbelastung ( $L_{DEN} / L_{Night}$  70/60 dB(A))
- Räumliche Abgrenzung: ganzes Stadtgebiet (oder Straßenabschnitte/Gebiete)
- Förderung: Budget pro Jahr, Förderung pro m<sup>2</sup> Fenster, Förderquote z.B. 75 %
- 2019: Förderrichtlinien, Bedingungen, Antragstellung, ... (Vergabe)
- 2020: Beginn Schallschutzfenster-Programm, Laufzeit 2020 - 2022
- 2019 + 2020: je 50.000 €; 2020 - 2022: je 500.000 € (vorbehaltlich Haushalt)

# Schallschutzfensterprogramm - Gesamtstadt

**Randbedingung: Lärmbelastung > 60 dB(A) L<sub>Night</sub>**



# Lärmaktionsplan 2018

Maßnahme	Baustein	Haushalt	Kosten
Modellprojekt Tempo 30 Geschwindigkeiten	Beschilderung, Überwachung	laufender Betrieb	Ggf. Zusatzkosten für Lärm- und Luftschadstoffmessung und Geschwindigkeitsmessung
Fahrbahnbelag	Grunderneuerung von Straßen, Deckensanierung	laufender Betrieb	
Lärmmindernde Straßenraumgestaltung	Planung	laufender Betrieb	
Abschirmung	Lärmschutzwände an Schnellwegen	Kostenträgerschaft NLStBV	
Abschirmung	Lärmschutzwände an Schienenwegen	Kostenträgerschaft DB	
Schallschutzfensterprogramm	Konzeptentwicklung	2019 / 2020	je 50.000
Schallschutzfensterprogramm	Umsetzung, Investitionszuschüsse	2020 / 2021 / 2022	je 500.000 (2021/2022 vorbehaltlich Finanzierung)

# Lärmaktionsplan 2018 – Verfahrensschritte

- 1. Beschluss LAP zur Auslage!**
- 2. Auslage und Öffentlichkeitsbeteiligung 4 Wochen**  
**Bürger, TÖB, Anträge**
- 3. Überarbeitung LAP**
- 4. Beschluss und Umsetzung**

Entwurf Zeitplan	Okt 18	Nov 18	Dez 18	Jan 19	Feb 19	Mrz 19	Apr 19	Mai 19	Jun 19	Jul 19	Aug 19	Sep 19	Okt 19	Nov 19	Dez 19	Jan 20	Feb 20	Mrz 20
Fertigstellung Entwurf Auslage	█																	
DezBespr	█																	
DK-Vorlage		█																
Abzeichnung Bds Auslage		█																
Entwurf an MUEBK		█																
Stadtbezirksräte		█	█															
ABau			█	█														
AUG				█														
VA					█													
Auslage					█													
Überarbeitung LAP						█	█	█										
Öffentlichkeit						█	█	█										
TÖB						█	█	█										
Anträge						█	█	█										
ABau								█	█									
AUG								█	█									
VA								█	█									
Versand ab MUEBK								█	█									
Erarbeitung Fensterprogramm								█	█	█	█	█	█	█	█	█	█	█
Umsetzung Fensterprogramm								█	█	█	█	█	█	█	█	█	█	█

Vielen Dank!