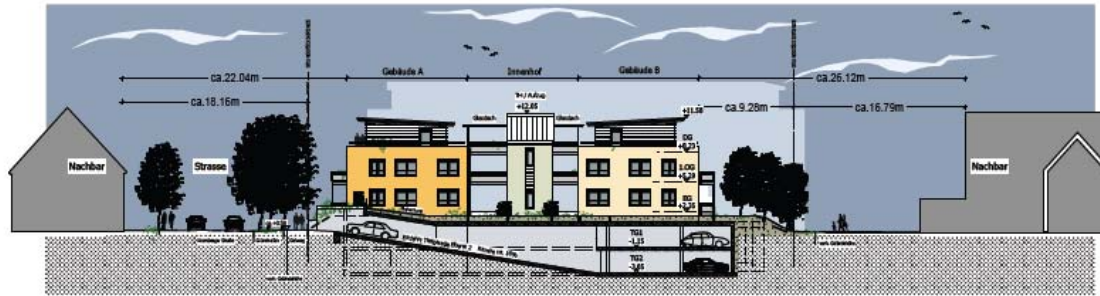


SÜDANSICHT - M 1 : 400

Gegenüberstellung



-OKTOBER 2007-

Konzept Kronsbergerstraße
58 WHG
+ Gemeinschaftsraum
+ Servicepoint

Konzept Tiergartenstraße
18 WHG
+ Gemeinschaftsraum
+ Gewerbe

29
11
07



-NOVEMBER 2007-

Konzept Kronsbergerstraße
44 WHG
+ Gemeinschaftsraum
+ Servicepoint

Konzept Tiergartenstraße
15 WHG
+ Gemeinschaftsraum
+ Gewerbe



-DEZEMBER 2007-

Konzept Kronsbergerstraße
41 WHG
+ Gemeinschaftsraum
+ Servicepoint

Konzept Tiergartenstraße
15 WHG
+ Gemeinschaftsraum
+ Gewerbe



Neubau von 5 Wohngebäuden mit Gemeinschaftseinrichtungen und Tiefgarage in Hannover-Kirchrode
Tiergartenstraße / Kronsberger Straße

KOLFHAUS + BEELE
Architektur- und Ingenieurbüro

Müllerstraße 24 - 48334 Meile - Telefon: 05422 / 9475-0 - Telefax: 05422 / 9475-10
e-Mail: info@kolfhaus-beele.de - Internet: www.kolfhaus-beele.de